



ПОСТАНОВЛЕНИЕ
«17» декабря 2015 г.

г. Альметьевск

КАРАР
№ 2181

Об установлении зоны с особыми
условиями использования территории

Рассмотрев обращение общества с ограниченной ответственностью «Управление по подготовке технологической жидкости для поддержания пластового давления» публичного акционерного общества «Татнефть» им. В.Д. Шашина, в соответствии со ст. 56, 106, 107 Земельного кодекса Российской Федерации, постановлением Правительства Российской Федерации от 31 декабря 2015 г. № 1532 «Об утверждении Правил предоставления документов, направляемых или предоставляемых в соответствии с частями 1, 3 - 13, 15 статьи 32 Федерального закона «О государственной регистрации недвижимости» в федеральный орган исполнительной власти (его территориальные органы), уполномоченный Правительством Российской Федерации на осуществление государственного кадастрового учета, государственной регистрации прав, ведение Единого государственного реестра недвижимости и предоставление сведений, содержащихся в Едином государственном реестре недвижимости», Правилами охраны магистральных трубопроводов, утвержденных Министерством топлива и энергетики Российской Федерации от 29 апреля 1992 г., постановлением Госгортехнадзора Российской Федерации от 22 апреля 1992 г. № 9

ИСПОЛНИТЕЛЬНЫЙ КОМИТЕТ ПОСТАНОВЛЯЕТ:

1. Установить зону с особыми условиями использования территории «Строительство водовода d 219*8 от Бигашевских ВОС до водовода 4 в/п-УТНГП L=3000м», расположенной в Альметьевском муниципальном районе Республики Татарстан, общей площадью 148 683 кв.м, в соответствии с графическим описанием местоположения границ данной зоны, перечню координат характерных точек этих границ в системе координат (Приложению №1).

2. Установить ограничения (обременения) в использовании земельных участков в границах зоны с особыми условиями использования территории «Строительство водовода d 219*8 от Бигашевских ВОС до водовода 4 в/п-УТНПП L=3000м», в соответствии с Правилами охраны магистральных трубопроводов, утвержденных Министерством топлива и энергетики Российской Федерации от 29 апреля 1992 г., постановлением Госгортехнадзора Российской Федерации от 22 апреля 1992 г. № 9.

3. Убытки, причиненные в связи с установлением, изменением зоны с особыми условиями использования территории, возмещаются обществом с ограниченной ответственностью «Управление по подготовке технологической жидкости для поддержания пластового давления» публичного акционерного общества «Татнефть» им. В.Д. Шашина. Обязанность по возмещению убытков наступает в сроки, установленные статьей 57.1 Земельного кодекса Российской Федерации.

4. Предоставить право обществу с ограниченной ответственностью «Управление по подготовке технологической жидкости для поддержания пластового давления» публичного акционерного общества «Татнефть» им. В.Д. Шашина обращаться без доверенности с заявлением о внесении в Единый государственный реестр недвижимости сведений о зоне с особыми условиями использования территории, указанной в пунктах 1, 2 настоящего постановления.

5. Правовому управлению исполнительного комитета района (Ханнанова А.Б.) опубликовать настоящее постановление в газете «Альметьевский вестник» и разместить на Официальном портале правовой информации Республики Татарстан (PRAVO.TATARSTAN.RU).

6. Настоящее постановление вступает в силу после его официального опубликования.

7. Контроль за исполнением настоящего постановления возложить на заместителя руководителя исполнительного комитета района по строительству Мухаметзянова А.А.

Руководитель
исполнительного комитета района



М.Н. Гирфанов

Приложение № 1

УТВЕРЖДЕНА

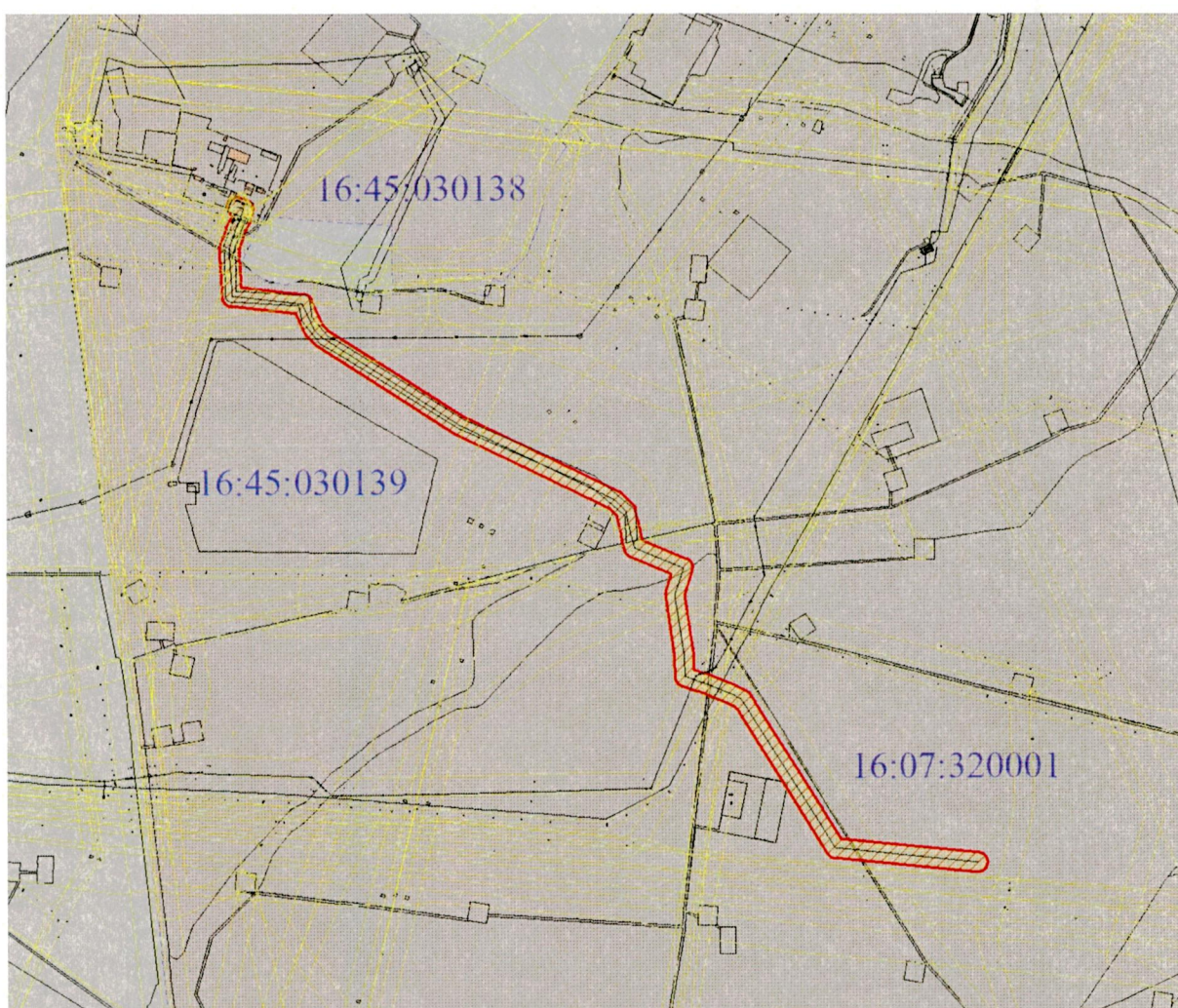
постановлением исполнительного комитета

Альметьевского муниципального района

от « 17 » *декабря* 2018 г. № 2181

СХЕМА

расположения зон с особыми условиями использования территорий (охранных зон трубопроводов) ООО «УПТЖ для ППД» ПАО «Татнефть» им В.Д. Шашина, расположенных на территории муниципального образования «Альметьевский муниципальный район» Альметьевского муниципального район Республики Татарстан



Площадь земельного участка ²	148683 м ²	
Обозначение характерных точек границ	Координаты ³ , м	
	X	Y
1	2	3
1	372911.71	2319738.76
2	372911.79	2319737.09

1	2	3
3	372911.76	2319735.42
4	372911.62	2319733.75
5	372911.36	2319732.10
6	372911.00	2319730.47
7	372910.53	2319728.87
8	372909.96	2319727.30
9	372909.28	2319725.77
10	372908.50	2319724.30
11	372907.62	2319722.87
12	372906.65	2319721.51
13	372905.59	2319720.22
14	372904.45	2319719.00
15	372903.23	2319717.86
16	372901.93	2319716.81
17	372900.57	2319715.84
18	372899.14	2319714.97
19	372897.66	2319714.19
20	372896.14	2319713.51
21	372894.57	2319712.94
22	372892.96	2319712.47
23	372891.33	2319712.12
24	372889.68	2319711.87
25	372888.01	2319711.73
26	372886.34	2319711.70
27	372884.67	2319711.79
28	372883.02	2319711.99
29	372881.37	2319712.29
30	372879.75	2319712.71
31	372878.17	2319713.23
32	372876.62	2319713.86
33	372875.12	2319714.59
34	372873.67	2319715.42
35	372872.27	2319716.35
36	372870.95	2319717.36
37	372869.69	2319718.46
38	372868.51	2319719.64
39	372867.41	2319720.90

1	2	3
40	372866.40	2319722.23
41	372865.87	2319723.04
42	372835.17	2319709.25
43	372832.66	2319708.28
44	372788.49	2319693.92
45	372786.78	2319693.44
46	372785.05	2319693.07
47	372783.29	2319692.83
48	372781.52	2319692.71
49	372779.74	2319692.72
50	372652.27	2319697.90
51	372650.57	2319698.03
52	372648.88	2319698.27
53	372647.21	2319698.63
54	372645.57	2319699.10
55	372643.97	2319699.68
56	372642.40	2319700.37
57	372640.89	2319701.17
58	372639.44	2319702.07
59	372638.05	2319703.06
60	372636.73	2319704.15
61	372635.49	2319705.32
62	372634.34	2319706.58
63	372633.27	2319707.91
64	372632.29	2319709.31
65	372631.41	2319710.78
66	372630.64	2319712.30
67	372629.97	2319713.87
68	372629.41	2319715.48
69	372628.96	2319717.13
70	372628.62	2319718.81
71	372628.40	2319720.50
72	372612.30	2319888.83
73	372557.49	2319911.68
74	372555.74	2319912.50
75	372554.06	2319913.44
76	372552.45	2319914.51

1	2	3
77	372550.93	2319915.70
78	372549.51	2319917.00
79	372527.97	2319938.35
80	372526.70	2319939.71
81	372525.54	2319941.15
82	372524.49	2319942.67
83	372296.02	2320301.17
84	372294.57	2320303.78
85	372107.48	2320692.99
86	372086.65	2320714.09
87	372038.90	2320723.78
88	372037.46	2320724.11
89	372025.98	2320727.16
90	371998.24	2320733.81
91	371996.60	2320734.26
92	371994.99	2320734.83
93	371993.42	2320735.50
94	371991.90	2320736.28
95	371990.44	2320737.16
96	371989.04	2320738.14
97	371987.71	2320739.21
98	371986.46	2320740.37
99	371985.29	2320741.62
100	371984.21	2320742.94
101	371983.22	2320744.33
102	371982.33	2320745.78
103	371981.54	2320747.29
104	371980.85	2320748.86
105	371939.39	2320852.76
106	371891.33	2320838.95
107	371889.64	2320838.53
108	371887.93	2320838.23
109	371886.20	2320838.04
110	371884.46	2320837.98
111	371882.72	2320838.04
112	371880.99	2320838.22
113	371719.43	2320860.66

1	2	3
114	371670.24	2320862.08
115	371668.54	2320862.19
116	371666.86	2320862.41
117	371665.20	2320862.74
118	371663.56	2320863.19
119	371661.95	2320863.75
120	371660.39	2320864.41
121	371658.88	2320865.18
122	371657.42	2320866.05
123	371656.03	2320867.02
124	371654.70	2320868.08
125	371653.45	2320869.23
126	371652.28	2320870.46
127	371651.19	2320871.76
128	371650.20	2320873.14
129	371649.30	2320874.58
130	371648.50	2320876.08
131	371647.81	2320877.63
132	371647.22	2320879.22
133	371633.42	2320920.98
134	371603.70	2320995.99
135	371593.04	2321016.91
136	371579.83	2321026.38
137	371215.55	2321254.01
138	371214.09	2321254.99
139	371212.71	2321256.08
140	371211.40	2321257.26
141	371210.18	2321258.53
142	371209.05	2321259.88
143	371208.03	2321261.30
144	371207.10	2321262.80
145	371206.28	2321264.36
146	371205.57	2321265.97
147	371204.98	2321267.62
148	371204.50	2321269.32
149	371204.15	2321271.04
150	371203.92	2321272.79

1	2	3
151	371168.08	2321640.57
152	371167.97	2321642.23
153	371167.98	2321643.90
154	371168.09	2321645.57
155	371168.32	2321647.23
156	371168.66	2321648.86
157	371169.11	2321650.47
158	371169.66	2321652.05
159	371170.32	2321653.58
160	371171.07	2321655.07
161	371171.93	2321656.51
162	371172.88	2321657.88
163	371173.92	2321659.19
164	371175.04	2321660.43
165	371176.25	2321661.58
166	371177.53	2321662.66
167	371178.88	2321663.65
168	371180.29	2321664.54
169	371181.75	2321665.34
170	371183.27	2321666.04
171	371184.83	2321666.63
172	371186.43	2321667.12
173	371188.06	2321667.50
174	371189.71	2321667.78
175	371191.37	2321667.94
176	371193.04	2321667.99
177	371194.71	2321667.93
178	371196.37	2321667.76
179	371198.02	2321667.47
180	371199.64	2321667.08
181	371201.23	2321666.58
182	371202.79	2321665.98
183	371204.30	2321665.27
184	371205.77	2321664.46
185	371207.17	2321663.56
186	371208.51	2321662.56
187	371209.79	2321661.48

1	2	3
188	371210.98	2321660.31
189	371212.10	2321659.07
190	371213.13	2321657.76
191	371214.07	2321656.38
192	371214.92	2321654.94
193	371215.67	2321653.44
194	371216.32	2321651.90
195	371216.86	2321650.32
196	371217.30	2321648.71
197	371217.62	2321647.07
198	371217.84	2321645.41
199	371252.49	2321289.89
200	371607.00	2321068.36
201	371608.31	2321067.48
202	371627.11	2321054.01
203	371628.46	2321052.97
204	371629.74	2321051.84
205	371630.94	2321050.63
206	371632.05	2321049.33
207	371633.07	2321047.97
208	371634.00	2321046.53
209	371634.83	2321045.04
210	371648.79	2321017.64
211	371649.75	2321015.50
212	371680.17	2320938.72
213	371680.67	2320937.36
214	371689.20	2320911.55
215	371722.24	2320910.60
216	371724.96	2320910.37
217	371882.62	2320888.47
218	371947.33	2320907.06
219	371948.95	2320907.47
220	371950.59	2320907.76
221	371952.25	2320907.95
222	371953.92	2320908.03
223	371955.59	2320907.99
224	371957.26	2320907.85

1	2	3
225	371958.91	2320907.59
226	371960.54	2320907.22
227	371962.14	2320906.75
228	371963.71	2320906.16
229	371965.23	2320905.48
230	371966.71	2320904.69
231	371968.13	2320903.81
232	371969.48	2320902.84
233	371970.77	2320901.77
234	371971.99	2320900.63
235	371973.12	2320899.40
236	371974.18	2320898.10
237	371975.14	2320896.74
238	371976.01	2320895.31
239	371976.78	2320893.83
240	371977.45	2320892.29
241	372022.49	2320779.41
242	372037.93	2320775.71
243	372038.51	2320775.57
244	372049.56	2320772.63
245	372104.06	2320761.58
246	372105.86	2320761.15
247	372107.62	2320760.58
248	372109.33	2320759.89
249	372110.99	2320759.07
250	372112.58	2320758.13
251	372114.10	2320757.07
252	372115.54	2320755.91
253	372116.88	2320754.64
254	372145.99	2320725.14
255	372147.38	2320723.61
256	372148.64	2320721.97
257	372149.76	2320720.23
258	372150.73	2320718.41
259	372338.99	2320326.79
260	372565.15	2319971.90
261	372581.24	2319955.96

1	2	3
262	372645.38	2319929.22
263	372646.92	2319928.51
264	372648.40	2319927.71
265	372649.83	2319926.81
266	372651.19	2319925.81
267	372652.48	2319924.73
268	372653.70	2319923.55
269	372654.83	2319922.30
270	372655.88	2319920.98
271	372656.83	2319919.59
272	372657.69	2319918.14
273	372658.45	2319916.63
274	372659.11	2319915.07
275	372659.66	2319913.48
276	372660.10	2319911.85
277	372660.43	2319910.19
278	372660.65	2319908.52
279	372676.10	2319746.97
280	372777.29	2319742.86
281	372815.92	2319755.42
282	372848.56	2319770.08
283	372850.63	2319770.90
284	372852.78	2319771.53
285	372876.02	2319777.30
286	372877.72	2319777.66
287	372879.44	2319777.90
288	372881.18	2319778.03
289	372882.92	2319778.02
290	372884.65	2319777.90
291	372886.37	2319777.66
292	372888.08	2319777.30
293	372889.75	2319776.82
294	372891.38	2319776.23
295	372892.97	2319775.52
296	372894.51	2319774.71
297	372895.99	2319773.79
298	372897.40	2319772.77

1	2	3
299	372898.73	2319771.65
300	372899.99	2319770.45
301	372901.15	2319769.16
302	372902.23	2319767.79
303	372903.20	2319766.35
304	372904.08	2319764.84
305	372904.85	2319763.28
306	372905.50	2319761.67
307	372906.05	2319760.02
308	372910.80	2319743.68
309	372911.21	2319742.06
310	372911.51	2319740.42
1	372911.71	2319738.76

Заместитель руководителя
исполнительного комитета района
по строительству



А.А. Мухаметзянов

² Указывается проектная площадь образуемого земельного участка, вычисленная с использованием технологических и программных средств, в том числе размещенных на официальном сайте федерального органа исполнительной власти, уполномоченного в области государственного кадастрового учета недвижимого имущества и ведения государственного кадастра недвижимости, в информационно-телекоммуникационной сети "Интернет" (далее – официальный сайт), с округлением до 1 квадратного метра. Указанное значение площади земельного участка может быть уточнено при проведении кадастровых работ не более чем на десять процентов.

³ Указываются в случае подготовки схемы расположения земельного участка с использованием технологических и программных средств, в том числе размещенных на официальном сайте. Значения координат, полученные с использованием указанных технологических и программных средств, указываются с округлением до 1 метра.