



ПОСТАНОВЛЕНИЕ

« 30 » ноября 2016 г.

г. Альметьевск

КАРАР

№ 2402

О корректировке красных линий
в п. Поташная Поляна, по
улицам Сосновая - Лесная

В соответствии с пунктом 4.6 «Инструкция о порядке проектирования и установления красных линий в городах и других поселениях Российской Федерации», утвержденной постановлением Госстроя Российской Федерации от 06 апреля 1998 года №18-30, Генеральным планом Новоникольского сельского поселения Альметьевского муниципального района Республики Татарстан, утвержденным решением Совета муниципального образования «Новоникольское сельское поселение» Альметьевского муниципального района Республики Татарстан от 27 декабря 2012 года № 79, правилами землепользования и застройки, утвержденными решением Совета муниципального образования «Новоникольское сельское поселение» Альметьевского муниципального района Республики Татарстан от 27 декабря 2012 года № 80,

ИСПОЛНИТЕЛЬНЫЙ КОМИТЕТ ПОСТАНОВЛЯЕТ:

1. Утвердить корректировку красных линий, в связи с изменением градостроительной ситуации, в п. Поташная Поляна по улицам Сосновая - Лесная (Приложение №1).

2. Муниципальному бюджетному учреждению «Управление архитектуры и градостроительства Альметьевского муниципального района» (Мингалев Э.В.) внести координаты красных линий в информационную систему обеспечения градостроительной деятельности.

3. Палате земельных и имущественных отношений Альметьевского муниципального района Республики Татарстан (Пузырева И.Г.) представить настоящее постановление в филиал федерального государственного бюджетного учреждения «Федеральная кадастровая палата Федеральной службы государственной регистрации, кадастра и картографии» по Республике Татарстан (Музафарова Л.А.) для внесения соответствующих

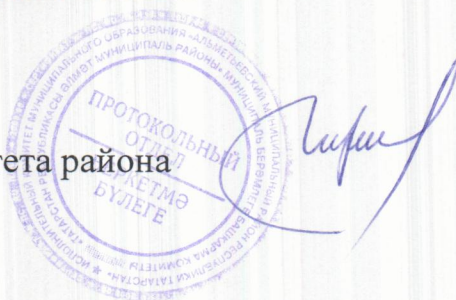
изменений в земельно-кадастровую документацию.

4. Правовому управлению исполнительного комитета района (Шайхулова Ф.Х.) опубликовать настоящее постановление в газете «Альметьевский вестник» и разместить на «Официальном портале правовой информации Республики Татарстан (PRAVO.TATARSTAN.RU)».

5. Настоящее постановление вступает в силу с момента его подписания.

6. Контроль за исполнением настоящего постановления возложить на заместителя руководителя исполнительного комитета района по строительству А.А. Мухаметзянова.

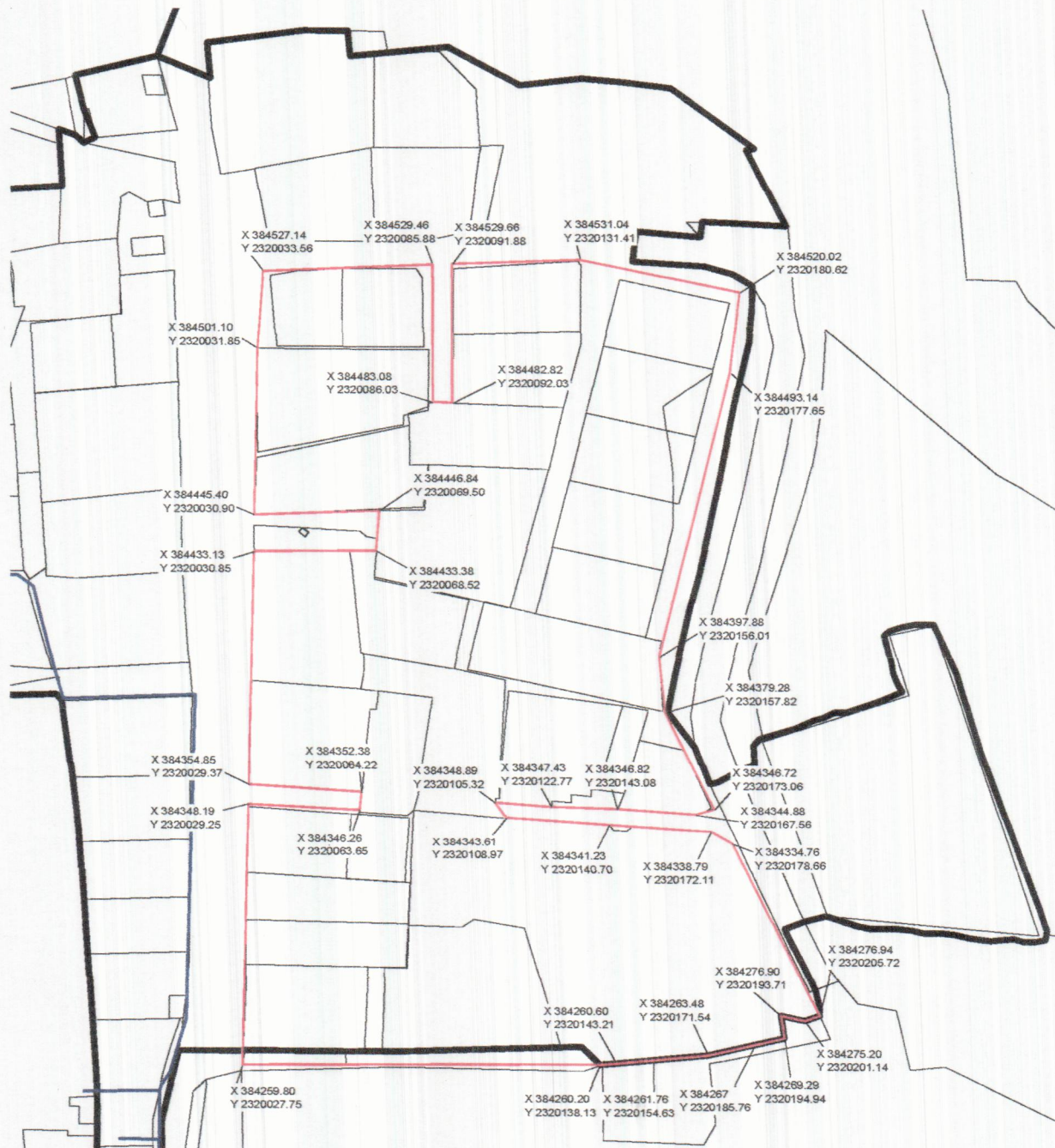
Руководитель
исполнительного комитета района



М.Н. Гирфанов

Приложение №1
к постановлению исполнительного комитета
Альметьевского муниципального района
от «30» ноября 2016 г. № 2402

План корректировки красных линий
в п. Поташная Поляна по улицам Сосновая - Лесная



Заместитель руководителя
исполнительного комитета района
по строительству

А.А. Мухаметзянов