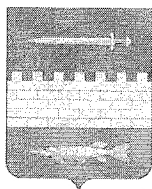


ИСПОЛНИТЕЛЬНЫЙ КОМИТЕТ
ПЕТРОПАВЛОВСКОГО
СЕЛЬСКОГО ПОСЕЛЕНИЯ
НОВОШЕШМИНСКОГО
МУНИЦИПАЛЬНОГО РАЙОНА
РЕСПУБЛИКИ ТАТАРСТАН
ул. Ленина, д. 33
с.Слобода Петропавловская,423198



ТАТАРСТАН РЕСПУБЛИКАСЫ
ЯҢА ЧИШМӘ
МУНИЦИПАЛЬ РАЙОНЫ
ПЕТРОПАВЕЛ АВЫЛ
ЖИРЛЕГЕНЕҢ
БАШКАРМА КОМИТЕТЫ
Ленин урамы, 33
Петропавел бистәсе авылы ,423198

тел.: (8-4348) 3-35-41, факс: (8-4348) 3-35-18. Ppav.Nsm@tatar.ru

ПОСТАНОВЛЕНИЕ

КАРАР

2023 елның 19 мае

№13

Татарстан Республикасы Яңа Чишмә муниципаль районы Петропавел авыл җирлеге Башкарма комитетының 5.09.2018 №20» Татарстан Республикасы Яңа Чишмә муниципаль районы Петропавел авыл җирлегендә гражданның мөрәҗәгатьләре белән эшләү тәртибен раслау һәм гражданның кергән мөрәҗәгатьләренә анализ үткөрү турында " карарына үзгәрешләр кертү хакында

«Россия Федерациясе гражданның мөрәҗәгатьләрен карау тәртибе турында» 2006 елның 2 маендагы 59-ФЗ номерлы Федераль законга, «Татарстан Республикасында гражданның мөрәҗәгатьләре турында» 2003 елның 12 маендагы 16-ТРЗ номерлы Татарстан Республикасы Законына ярашлы рәвештә Татарстан Республикасы Яңа Чишмә муниципаль районы Петропавел авыл җирлеге башкарма комитеты

Карар итә:

1. Татарстан Республикасы Яңа Чишмә муниципаль районы Петропавел авыл җирлегендә гражданның мөрәҗәгатьләре белән эшләү һәм кергән гражданның мөрәҗәгатьләрен анализлау тәртибенә кертү, Татарстан Республикасы Яңа Чишмә муниципаль районы Петропавел авыл җирлеге башкарма комитеты карары белән расланган 5.09.2018 №20 түбәндәге үзгәрешләргә кертергә:

1.1. 8 нче Пункт түбәндәге эчтәлектәге 8.1 нче пунктны тулыландырырга:

«8.1. Россия Федерациясенең миграция өлкәсендәге законнарын бозу очраклары турындагы мәгълүматны үз эченә алган язма мөрәҗәгать Россия Федераль миграция хезмәтенең Татарстан Республикасы буенча идарәсе Сәүдә-сәнәгать палатасында теркәлгән көннән алып биш көн эчендә Яңа Чишмә районында һәм Татарстан Республикасы Башлыгына (Раису) мөрәҗәгать җибәргән гражданның мөрәҗәгәтен, ФЗның 02.05.2006 елдагы 11 статьясындагы 4 өлешендә күрсәтелгән очрактан тыш, аның мөрәҗәгәтен яңадан адреслаштыру турында хәбәр итүе белән җибәрелә № 59-ФЗ «Россия Федерациясе гражданның мөрәҗәгатьләрен карау тәртибе турында»;

1.2.7 нче пунктны түбәндәге редакциядә баян итәргә:

«7. Гражданның мөрәҗәгатьләре белән эшләү өчен җаваплы вазифаи зат мөрәҗәгатькә җавапны терки һәм гариза бирүчегә җибәрә. Мөрәҗәгатькә җавап электрон документ рәвешендә Петропавловск авыл җирлеге башкарма комитетына яки электрон документ рәвешендәге вазифаи затка мөрәҗәгатьтә күрсәтелгән электрон почта адресы буенча һәм язма рәвештә Петропавел авыл җирлеге башкарма комитетына кергән вазифаи затка язма рәвештә җибәреләчәк. Моннан тыш, Петропавел авыл җирлеге башкарма комитетына яки вазифаи затка билгесез даирә кешеләренә мәнфәгатьләренә кагылышлы тәкъдим, гариза яки шикаять булган мөрәҗәгатькә, аерым алганда, билгесез

даирә кешеләренә карата чыгарылган суд карары турында фикер алышучы мөрәҗәгатькә жавап. Шул исәптән суд карарына шикаять бирү тәртибен аңлатып, «Интернет» мәгълүмати-телекоммуникацион чөлтәрендә Татарстан Республикасы Муниципаль берәмлекләре порталындагы Яңа Чишмә муниципаль районының рәсми сайтында 02.05.2006 №59 - Ф3 Федераль законның 6 статьясындагы 2 өлеш таләпләрен үтәп урнаштырылырга мөмкин: <http://Novosheshminsk.tatarstan.RU/>.»;

1.3. 9 нчы пунктны түбәндәге редакциядә бәян итәргә:

«9. «Россия Федерациясе гражданны мөрәҗәгатьләрен карау тәртибе турында» 2006 елның 2 маендагы 59-ФЗ номерлы Федераль законның 11 статьясында күрсәтелгән очраклардан тыш, гражданның хокуклары һәм ирекләре бозылуны торгызуга һәм яклауга юнәлдерелгән кирәкле чаралар күрелсә, гражданның мөрәҗәгатьләре рөхсәт ителгән дип санала.

2. Әлеге карарны «Татарстан Республикасы хокукый мәгълүматларының рәсми порталында» «Интернет» мәгълүмати-телекоммуникация чөлтәрендә: <http://pravo.tatarstan.ru>, Яңа Чишмә муниципаль районының рәсми сайтында Татарстан Республикасы Муниципаль берәмлекләре порталында «Интернет» мәгълүмати - телекоммуникация чөлтәрендә: <http://novosheshminsk.tatarstan.RU/>.

3. Әлеге карарның үтәлешен контрольдә тотуны үземдә калдырам.

Татарстан Республикасы Яңа Чишмә муниципаль районы Петропавел авыл
жирлегә башлыгы




Д.С.Никитин