



**ПОСТАНОВЛЕНИЕ**

« 10 » *май* 2018 г.

г. Альметьевск

**КАРАР**

№ 653

Об утверждении зоны  
с особыми условиями использования  
территории трубопровода

Рассмотрев обращение публичного акционерного общества «Татнефть» им. В.Д. Шашина, в соответствии со ст. 56 Земельного кодекса Российской Федерации, постановления Кабинета Министров Республики Татарстан от 20 августа 2007 года № 395 «Об утверждении Порядка использования земель в охранных зонах трубопроводов», Правилами предоставления документов, направляемых или предоставляемых в соответствии с частями 1, 3-13, 15 статьи 32 Федерального закона «О государственной регистрации недвижимости» в федеральный орган исполнительной власти (его территориальные органы), уполномоченный Правительством Российской Федерации на осуществление государственного кадастрового учета, государственной регистрации прав, ведение Единого государственного реестра недвижимости и предоставление сведений, содержащихся в Едином государственном реестре недвижимости, утвержденными постановлением Правительства Российской Федерации от 31 декабря 2015 года №1532

**ИСПОЛНИТЕЛЬНЫЙ КОМИТЕТ ПОСТАНОВЛЯЕТ:**

1. Утвердить зону с особыми условиями использования территории общей площадью 1 100 903 кв.м, вдоль трассы следующего трубопровода, расположенного на территории Альметьевского района Республики Татарстан:

№ п/п	Наименования объекта	Протяженность, м	Площадь зоны с особыми условиями использования территории, кв.м
1	2	3	4
1	Продуктопровод от Карабашской насосной станции до центрального узла переключения	5380,00	1 100 903,00

на основании схемы расположения зоны с особыми условиями использования территории (Приложение № 1).

2. Ограничения (обременения) прав на пользование земельными участками, входящими в зону с особыми условиями использования территории трубопровода, указанного в п.1 настоящего постановления, на площади 1 100 903 кв.м устанавливаются на срок эксплуатации участков.

3. Публичному акционерному обществу «Татнефть» им. В.Д. Шашина уведомить правообладателей земельных участков, включенных в границы зоны с особыми условиями использования территории об ограничениях использования земельных участков в границах зоны.

4. Предоставить право публичному акционерному обществу «Татнефть» им. В.Д. Шашина обращаться без доверенности с заявлением о внесении в Единый государственный реестр недвижимости сведений о зоне с особыми условиями использования территории, указанной в п. 1,2 настоящего постановления.

5. Настоящее постановление вступает в силу с момента его подписания.

6. Контроль за исполнением настоящего постановления возложить на заместителя руководителя исполнительного комитета района по строительству А.А. Мухаметзянова.

Руководитель  
исполнительного комитета района



М.Н. Гирфанов

Приложение № 1

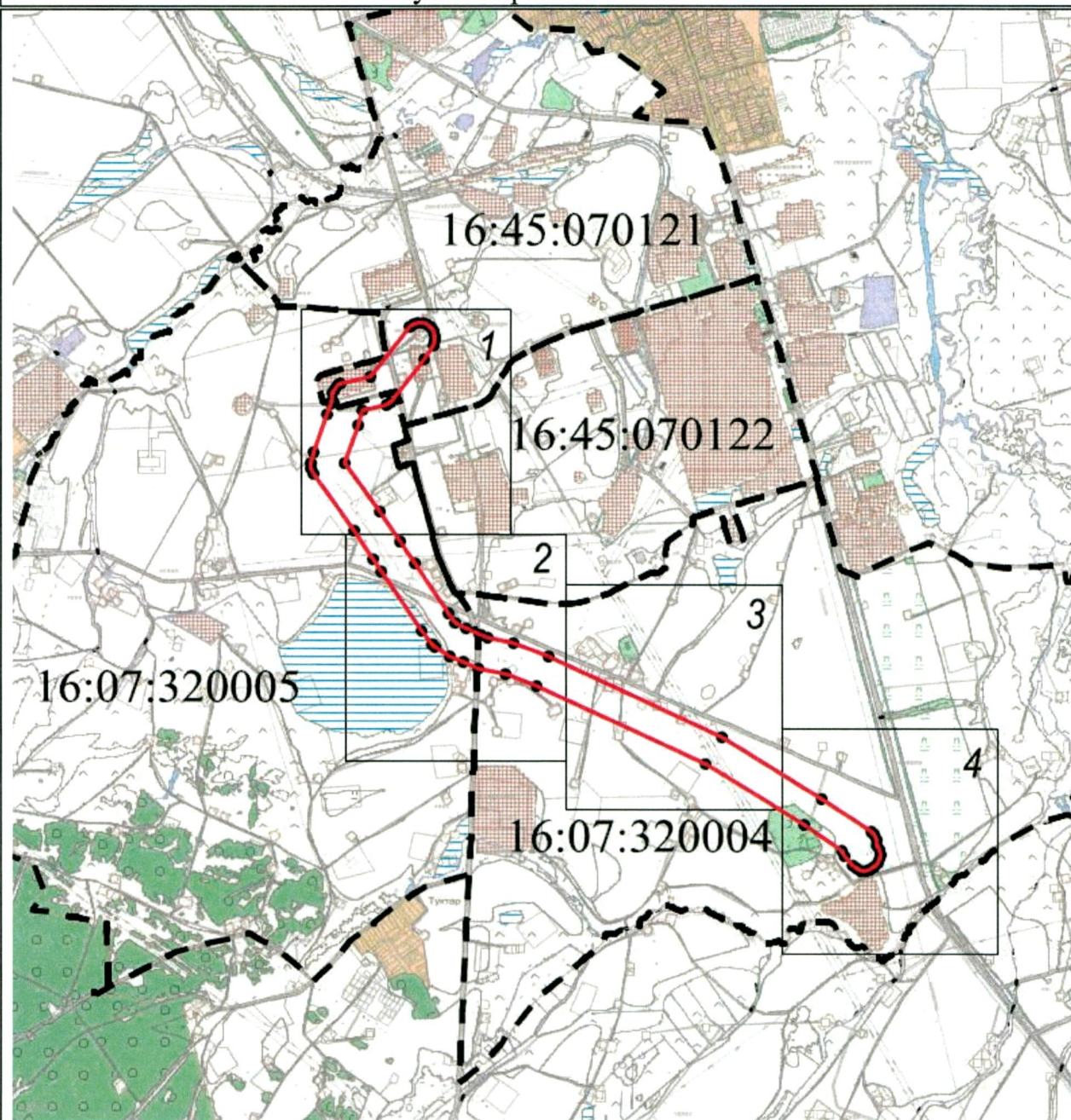
УТВЕРЖДЕНА

постановлением исполнительного комитета

Альметьевского муниципального района



от « 10 » *сентября* 2018 г. № 653

Схема расположения зоны с особыми условиями использования территории  
Продуктопровод от Карабашской насосной станции до центрального  
узла переключения



Масштаб 1 : 50000

Условные обозначения:

-  - граница кадастрового квартала
-  - граница охранной зоны

**Схема расположения зоны с особыми условиями использования территории**  
**Продуктопровод от Карабашской насосной станции до центрального**  
**узла переключения**

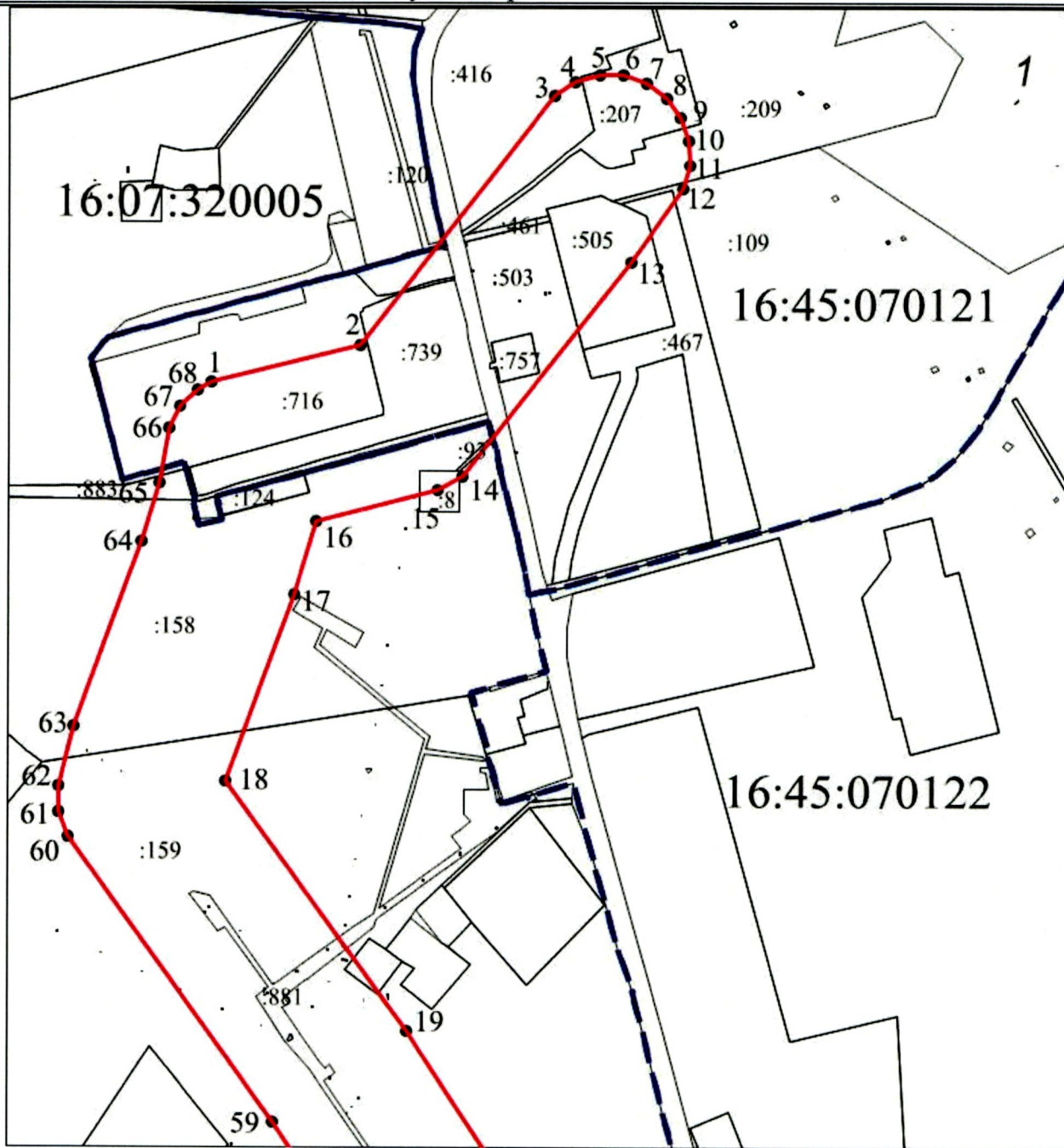
16:07:320005 - кадастровый номер квартала

● - характерная точка границы охранной зоны

□ - рамка выносного листа

1 - номер выносного листа

Схема расположения зоны с особыми условиями использования территории  
Продуктопровод от Карабашской насосной станции до центрального  
узла переключения

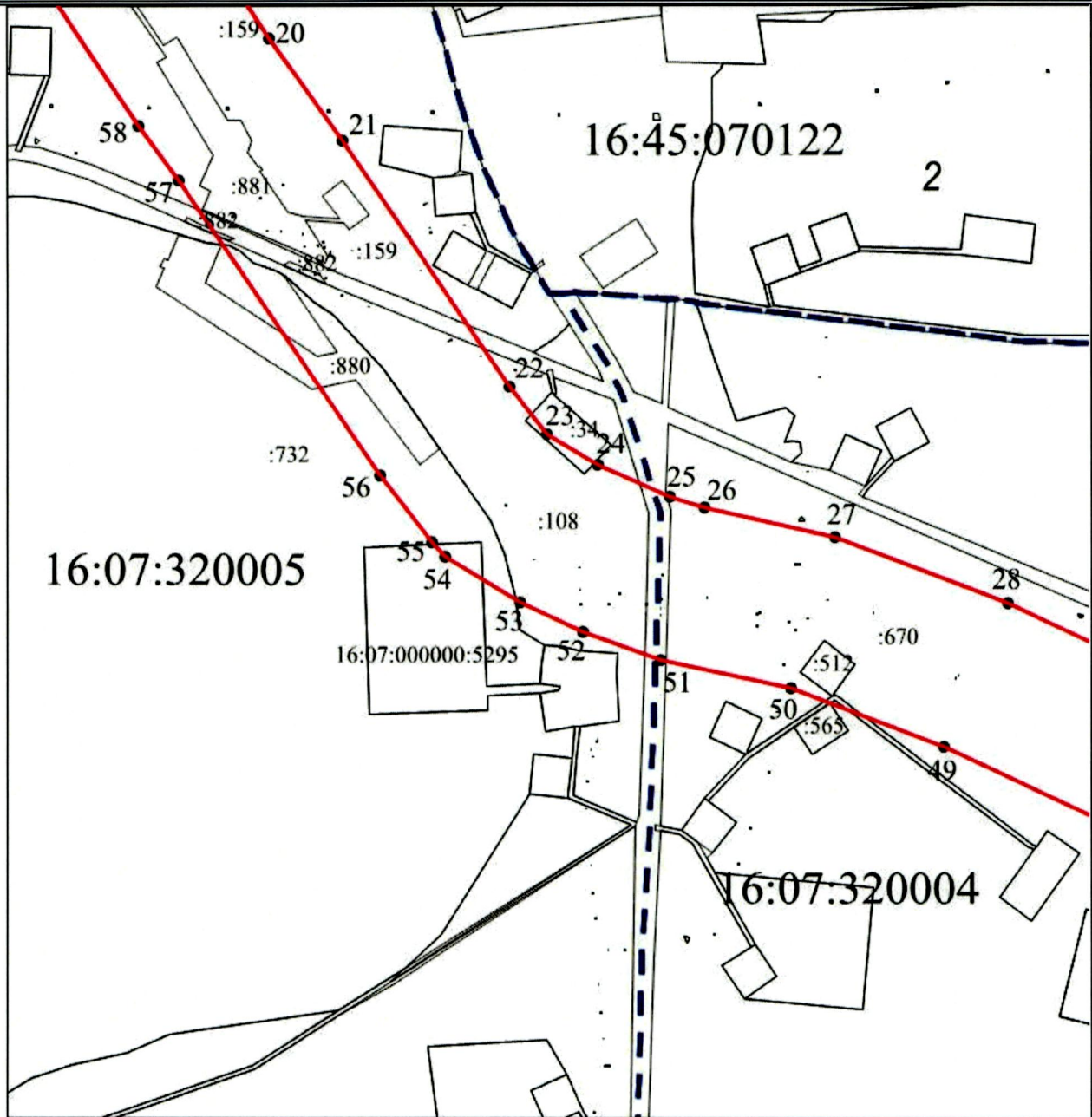


Масштаб 1 : 10000

Условные обозначения:

- граница кадастрового квартала
- граница охранной зоны
- 16:07:320005 - кадастровый номер квартала
- :881 - кадастровый номер участка
- 1 - характерная точка границы охранной зоны
- рамка выносного листа;
- 1 - номер выносного листа

Схема расположения зоны с особыми условиями использования территории  
 Продуктопровод от Карабашской насосной станции до центрального  
 узла переключения

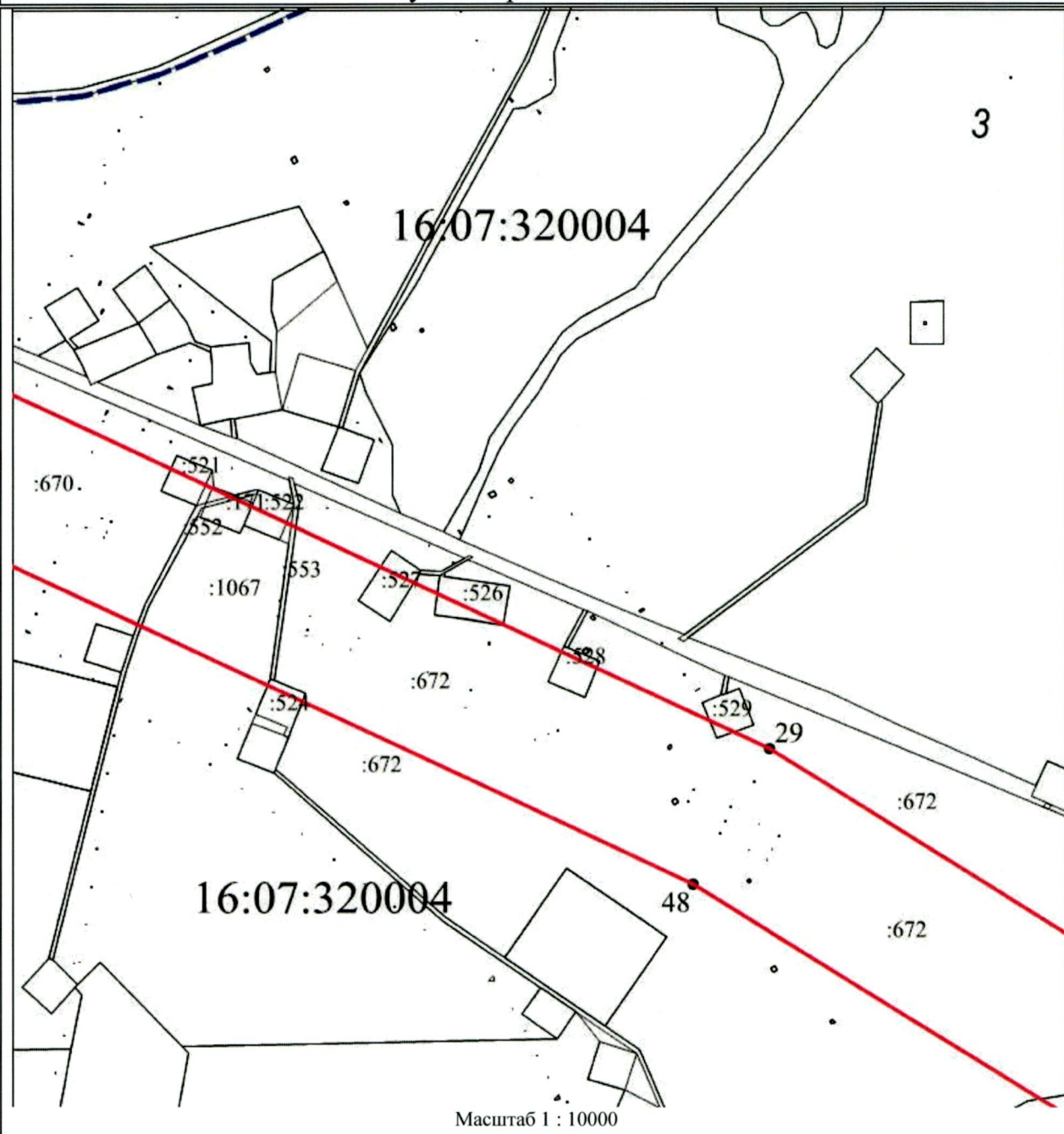


Масштаб 1 : 10000

Условные обозначения:

- граница кадастрового квартала
- граница охранной зоны
- 16:07:320004 - кадастровый номер квартала
- :670 - кадастровый номер участка
- 52 - характерная точка границы охранной зоны
- рамка выносного листа
- 2 - номер выносного листа

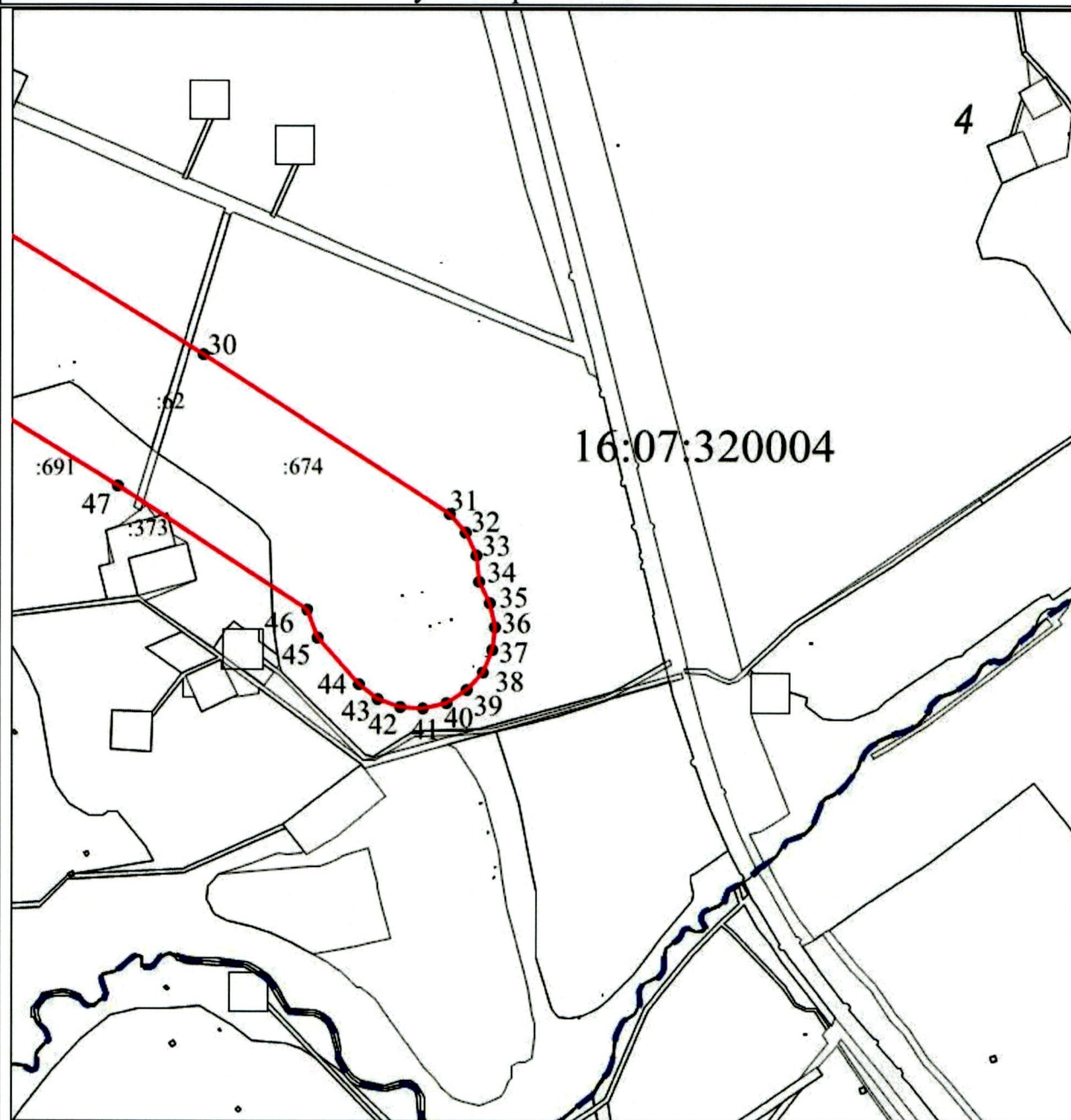
Схема расположения зоны с особыми условиями использования территории  
Продуктопровод от Карабашской насосной станции до центрального  
узла переключения



Условные обозначения:

- - граница кадастрового квартала
- - граница охранной зоны
- 16:07:320004 - кадастровый номер квартала
- :672 - кадастровый номер участка
- 29 - характерная точка границы охранной зоны
- - рамка выносного листа
- 3 - номер выносного листа

**Схема расположения зоны с особыми условиями использования территории  
Продуктопровод от Карабашской насосной станции до центрального  
узла переключения**



Масштаб 1 : 10000

**Условные обозначения:**

- граница кадастрового квартала
- граница охранной зоны
- 16:07:320004 - кадастровый номер квартала
- :674 - кадастровый номер участка
- 45 - характерная точка границы охранной зоны
- рамка выносного листа
- 4 - номер выносного листа



Каталог координат зоны с особыми условиями использования территории  
 продуктопровода от Карабашской насосной станции до центрального  
 узла переключения

Площадь охранной зоны 1100903 м <sup>2</sup>		
Обозначение характерных точек границ	Координаты, м	
	X	Y
1	2	3
1	369739.97	2323655.16
2	369786.06	2323840.60
3	370095.87	2324081.21
4	370112.58	2324106.47
5	370120.97	2324135.57
6	370120.25	2324165.85
7	370110.51	2324194.52
8	370092.63	2324218.96
9	370068.25	2324236.93
10	370039.61	2324246.78
11	370009.33	2324247.60
12	369980.20	2324239.32
13	369889.30	2324174.73
14	369623.16	2323966.27
15	369605.40	2323937.03
16	369566.60	2323785.17
17	369476.08	2323758.07
18	369243.35	2323674.32
19	368932.71	2323898.73
20	368746.99	2324021.00
21	368617.45	2324113.54
22	368304.24	2324325.48
23	368241.96	2324373.58
24	368204.07	2324437.02
25	368162.79	2324528.91
26	368149.15	2324572.49
27	368112.59	2324739.47
28	368029.10	2324959.42
29	367524.85	2326036.73
30	367135.08	2326664.21
31	366931.22	2326977.20
32	366907.59	2326998.41
33	366878.49	2327011.14
34	366844.96	2327014.49
35	366818.42	2327029.07
36	366788.72	2327035.02

1	2	3
37	366758.61	2327031.82
38	366730.83	2327019.75
39	366707.94	2326999.92
40	366692.04	2326974.14
41	366684.59	2326944.79
42	366686.26	2326914.55
43	366696.91	2326886.20
44	366715.56	2326862.33
45	366774.00	2326810.26
46	366810.26	2326797.01
47	366967.25	2326555.41
48	367350.38	2325938.82
49	367846.37	2324878.08
50	367920.60	2324683.34
51	367956.70	2324517.81
52	367991.22	2324419.92
53	368029.84	2324338.69
54	368087.04	2324244.45
55	368104.70	2324226.89
56	368189.48	2324161.65
57	368566.38	2323905.98
58	368635.16	2323855.15
59	368819.59	2323733.78
60	369173.71	2323478.73
61	369204.46	2323467.49
62	369237.19	2323466.79
63	369311.95	2323485.94
64	369541.53	2323569.06
65	369613.53	232590.70
66	369682.09	2323602.16
67	369708.68	2323616.32
68	369729.85	232637.76
1	369739.97	2323655.16

Заместитель руководителя  
исполнительного комитета района  
по строительству



А.А. Мухаметзянов