



ПРИКАЗ

15. 11. 2017

БОЕРЫК

№ 804

г.Казань

Татарстан Республикасы Юстиция министрлыгында 2017 елның 7 декаберендә теркәлдә,
№ 4265

Татарстан Республикасы Хезмәт, халыкны эш белән тәэмин итү һәм социаль яклау министрлыгының «1957 елда «Маяк» житештерү берләшмәсендәге авария һәм Тичә елгасына радиоактив калдыklar элэгү аркасында радиация тәэсиренә дучар булган гражданнарга ай саен түләнә торган акчалата компенсация түләү буенча дәүләт хезмәте күрсәтүнең административ регламентын раслау турында» 2012 елның 16 июлендәге 564 номерлы боерыгына үзгәрешләр кертү хакында

1957 елда «Маяк» житештерү берләшмәсендәге авария һәм Тичә елгасына радиоактив калдыklar элэгү аркасында радиация тәэсиренә дучар булган гражданнарга ай саен түләнә торган акчалата компенсация билгеләү буенча дәүләт хезмәте күрсәтү эшен камилләштерү максатларында, боерык бирәм:

Татарстан Республикасы Хезмәт, халыкны эш белән тәэмин итү һәм социаль яклау министрлыгының «1957 елда «Маяк» житештерү берләшмәсендәге авария һәм Тичә елгасына радиоактив калдыklar элэгү аркасында радиация тәэсиренә дучар булган гражданнарга ай саен түләнә торган акчалата компенсация түләү буенча дәүләт хезмәте күрсәтүнең административ регламентын раслау турында» 2012 елның 16 июлендәге 564 номерлы боерыгына (Татарстан Республикасы Хезмәт, халыкны эш белән тәэмин итү һәм социаль яклау министрлыгының 2015 елның 07 июлендәге 456 номерлы, 2016 елның 07 июнендәге 317 номерлы, 2017 елның 08 июнендәге 351 номерлы боерыклары нигезендә кертелгән үзгәрешләре белән) түбәндәге үзгәрешләргә:

2 пунктны түбәндәге редакциядә баян итәргә:

Татарстан Республикасы Хезмэт, халыкны эш белән тээмин итү һәм социаль яклау министрлыгының 2012 елның 16 июлендәге 564 номерлы боерыгы белән (Татарстан Республикасы Хезмэт, халыкны эш белән тээмин итү һәм социаль яклау министрлыгының 2017 елның 15 ноябрәндәге 804 номерлы боерыгы редакциясендә) расланды

1957 елда «Маяк» житештерү берләшмәсендәге авария һәм Тичә елгасына радиоактив калдыклар элөгү аркасында радиация тәэсиренә дучар булган гражданнарга ай саен түләп торган акчалата компенсация түләү буенча дәүләт хезмәте күрсәтүнең административ регламенты

1. ГОМУМИ НИГЕЗЛӘМӘЛӘР

1.1. 1957 елда «Маяк» житештерү берләшмәсендәге авария һәм Тичә елгасына радиоактив калдыклар элөгү аркасында радиация тәэсиренә дучар булган гражданнарга ай саен түләп торган акчалата компенсация түләү буенча дәүләт хезмәте күрсәтүнең элөгү административ регламенты (алга таба – Регламент) 1957 елда «Маяк» житештерү берләшмәсендәге авария һәм Тичә елгасына радиоактив калдыклар элөгү аркасында радиация тәэсиренә дучар булган гражданнарга ай саен түләп торган акчалата компенсация түләү буенча дәүләт хезмәте күрсәтүнең (алга таба – дәүләт хезмәте) стандартын һәм тәртибен билгели.

1.2. Дәүләт хезмәтен алучылар:

1949-1956 елларда Тичә елгасына радиоактив калдыклар элөгү нәтижәсендә радиоактив пычрануга дучар булган торак пунктларында яшәгән һәм нурланышның 35 сЗв (бэр) күбрәк дәрәжәдә тупланган нәтижәле дозасын алган гражданнар;

1949-1956 елларда Тичә елгасына радиоактив калдыклар элөгү нәтижәсендә радиоактив пычрануга дучар булган торак пунктларында яшәгән һәм нурланышның 7 сЗв (бэр) күбрәк, ләкин иң күбе 35 сЗв (бэр) дәрәжәсендә тупланган нәтижәле дозасын алган гражданнар;

Шушы пунктта күрсәтелгән граждан категорияләре исәбендәге, хәзерге вакытта хәрби хезмәткәрләр, эчке эшләр органнары, жинаять-үтәтү системасы учреждениеләре һәм органнары, Янгынга каршы дәүләт хезмәтенең янгынга каршы федераль хезмәте, наркотик чаралар һәм психотроп матдәләр әйләнешен тикшереп торучу органнары, Россия Федерациясе таможня органнары хезмәткәрләре, алар исәбендәге пенсионерлар, шул исәптән хәзер эшләми торган (эш урынына бәйсез рәвештә), күрсәтелгән федераль башкарма хакимият органнарының гражданлык персоналы, шулай ук федераль салым полициясе органнарыннан куылган затлар исәбендәге пенсионерлар, шул исәптән эшләми торган (эш урынына бәйсез рәвештә), радиация тәэсиренә дучар булган затлар

дәүләт хезмәтен алучыларга керми.

1.3. Дәүләт хезмәтен күрсәтү буенча мөрәжәгать итүчеләр булып әлеге Регламентның 1.2 пунктында күрсәтелгән дәүләт хезмәтен алучылар яисә аларның законлы вәкилләре (законнарда каралган очракларда) яки дәүләт хезмәтен алучылардан билгеләнгән тәртиптә рәсмиләштерелгән ышанычнамә нигезендә эш йөртүгә вәкаләт алган затлар (алга таба – мөрәжәгать итүче) тора.

1.4. Дәүләт хезмәте дәүләт хезмәтен алучының даими яшәү урыны буенча Татарстан Республикасы муниципаль районында яисә шәһәр округында «Республика матди ярдәм (компенсация түләүләре) үзәге» дәүләт казна учреждениесе бүлеге (алга таба – Үзәк бүлеге) тарафыннан күрсәтелә.

1.4.1. Үзәк бүлегенә урнашу урыны, белешмә телефоннары, электрон почта адресы турында мәгълүмат шушы Регламентка белешмәлек кушымтада күрсәтелде.

Үзәк бүлегенә эш графигы: көн саен, шимбә һәм якшәмбедән кала, «Республика матди ярдәм (компенсация түләүләре) үзәге» дәүләт казна учреждениесенә (алга таба – Үзәк) эчкә тәртип кагыйдәләрендә билгеләнә торган эш сәгатьләрендә.

Мөрәжәгать итүчеләрне кабул итү графигы: көн саен, шимбә һәм якшәмбедән кала, Үзәкнең эчкә тәртип кагыйдәләрендә билгеләнә торган эш сәгатьләрендә.

1.4.2. Дәүләт хезмәте турында мәгълүмат түбәндәгечә алынырга мөмкин:

1) дәүләт хезмәте турында визуаль һәм текстлы мәгълүматлардан торучы, Татарстан Республикасы Хезмәт, халыкны эш белән тәмин итү һәм социаль яклау министрлыгында (алга таба – Министрлык), Үзәк бүлегендә урнашкан дәүләт хезмәте турында мәгълүмат стендлары аша. Мәгълүмат стендларында урнаштырыла торган мәгълүмат шушы Регламентның 1.1, 1.4.1, 1.5, 2.1, 2.3, 2.4, 2.5, 2.8, 2.10, 2.11, 5.1 пунктларында (пунктчаларында) булган дәүләт хезмәте турындагы белешмәләренә үз эченә ала.

2) «Интернет» мәгълүмати-телекоммуникация челтәре ярдәмендә – (алга таба – «Интернет» челтәре):

Министрлыкның <http://mtsz@tatarstan.ru> рәсми сайтында;

Татарстан Республикасы Дәүләти һәм муниципаль хезмәтләр порталында (<http://uslugi.tatar.ru/>);

Дәүләти һәм муниципаль хезмәтләрнең (функцияләренә) бердәм порталында (<http://www.gosuslugi.ru/>);

3) Үзәк бүлегенә, Үзәккә, Министрлыкка телдән мөрәжәгать иткәндә (шәхсән яки телефон аша);

4) Үзәк бүлегенә, Үзәккә, Министрлыкка язмача мөрәжәгать иткәндә (шул исәптән электрон документ рәвешендә) (<http://mtsz@tatar.ru>).

1.4.3. Дәүләт хезмәте күрсәтү мәсьәләләре буенча мәгълүмат Үзәк бүлекләре биналарында мәгълүмат стендларында урнаштырыла.

1.5. Дәүләт хезмәте түбәндәгеләргә нигезләнеп күрсәтелә:

«1957 елда «Маяк» житештерү берләшмәсендәге авария һәм Тичә елгасына радиоактив калдыклар элгү аркасында радиация тәэсиренә дучар булган Россия Федерациясе гражданнын социаль яклау турында» 1998 елның

26 ноябрдәгә 175-ФЗ номерлы Федераль закон (алга таба – 175-ФЗ номерлы Федераль закон) (Россия Федерациясе Законнар жыентыгы, 1998, № 48, 5850 ст., кертелгән үзгәрешләрен исәпкә алып);

«Персональ мәгълүматлар турында» 2006 елның 27 июлдәгә 152-ФЗ номерлы Федераль закон (алга таба – 152-ФЗ номерлы Федераль закон) (Россия Федерациясе Законнар жыентыгы, 2006, № 31, 3451 ст., кертелгән үзгәрешләрен исәпкә алып);

«Дәүләти һәм муниципаль хезмәтләр күрсәтүне оештыру турында» 2010 елның 27 июлдәгә 210-ФЗ номерлы Федераль закон (алга таба – 210-ФЗ номерлы Федераль закон), (Россия Федерациясе Законнар жыентыгы, 2010, № 31, 4179 ст., кертелгән үзгәрешләрен исәпкә алып);

«Электрон имза турында» 2011 елның 6 апрелдәгә 63-ФЗ номерлы Федераль закон (алга таба – 63-ФЗ номерлы Федераль закон) (Россия Федерациясе законнар жыентыгы, 2011, № 15, 2036 ст., кертелгән үзгәрешләрен исәпкә алып);

Россия Федерациясе Президентының «Дәүләт идарәсе системасын камилләштерүнең төп юнәлешләре турында» 2012 елның 7 маендагы 601 номерлы Указы (алга таба – РФ Президентының 601 номерлы Указы) (Россия Федерациясе Законнар жыентыгы, 2012, № 19, 2338 ст.);

«Чернобыль АЭСында һәлакәт аркасында радиация тәэсиренә дучар булган гражданның социаль яклау турында» Россия Федерациясе законнда, «1957 елда «Маяк» житештерү берләшмәсендә авария һәм Тичә елгасына радиоактив калдыклар элгү аркасында радиация тәэсиренә дучар булган Россия Федерациясе гражданның социаль яклау турында» Федераль законда һәм «Семипалат полигонында атом-төш сынаулары аркасында радиация тәэсиренә дучар булган гражданның социаль гарантияләре турында» Федераль законда күздә тотылган зыянны каплау һәм гражданның социаль ярдәм чаралары күрү буенча Россия Федерациясе чыгым йөкләмәләрен финанс ягыннан тәмин итүнең Россия Федерациясе Хөкүмәтенен 2005 елның 30 августындагы 542 номерлы карары белән расланган кагыйдәләре (Россия Федерациясе Законнар жыентыгы, 2005, № 36, 3707 ст., кертелгән үзгәрешләрен исәпкә алып);

Татарстан Республикасы Министрлар Кабинетының «Татарстан Республикасы Хезмәт, халыкны эш белән тәмин итү һәм социаль яклау министрлыгы министрлыгы мәсьәләләре» 2007 елның 15 августындагы 388 номерлы карары («Татарстан Республикасы Министрлар Кабинеты карарлары һәм боерыклары һәм республика башкарма хакимият органнары норматив актлары жыентыгы» журналы, 2007, № 33, 1178 ст., кертелгән үзгәрешләрен исәпкә алып);

Татарстан Республикасы Министрлар Кабинетының «Республика матди ярдәм (компенсация түләүләре) үзгәртү булдыру турында» 2005 елның 20 июндәгә 296 номерлы карары (алга таба – 296 номерлы ТР МК карары) («Татарстан Республикасы Министрлар Кабинеты карарлары һәм боерыклары һәм республика башкарма хакимият органнары норматив актлары жыентыгы», 2005, № 25, 0593 ст.);

Татарстан Республикасы Министрлар Кабинетының «Татарстан

Республикасы дәүләт хакимияте башкарма органнары тарафыннан дәүләт хезмәтләре күрсәтүнең административ регламентларын эшләү һәм раслау тәртибен раслау турында һәм Татарстан Республикасы Министрлар Кабинетының аерым карарларына үзгәрешләр кертү хакында» 2010 елның 02 ноябрәндәге 880 номерлы карары белән расланган Татарстан Республикасы дәүләт хакимияте башкарма органнары тарафыннан дәүләт хезмәтләре күрсәтүнең административ регламентларын эшләү һәм раслау тәртибе (алга таба – 880 номерлы ТР МК карары белән расланган Тәртип) («Татарстан Республикасы Министрлар Кабинеты карарлары һәм боерыклары һәм республика башкарма хакимият органнары норматив актлары жыентыгы» журналы, 2010, № 46, 2144 ст., кертелгән үзгәрешләрен исәпкә алып);

1.6. Бу Регламентта түбәндәге терминнар һәм билгеләмәләр кулланыла:

техник хата – дәүләт хезмәтен күрсәтүче орган тарафыннан жибәрелгән һәм документка (дәүләт хезмәте нәтижәсендә) кертелгән белешмәләренең, белешмәләр кертүгә нигез булган документлардагы белешмәләренең ярашсызлыгына китергән хата (язу, басма хата, грамматик яки арифметик хата);

дәүләти һәм муниципаль хезмәтләр күрсәтүнең күпфункцияле үзәгенең читтән торып эшләү урыны – муниципаль районнарның авыл жирлекләрендә документларны кабул итү һәм тапшыру, мөрәжәгать итүчеләрне консультацияләү тәрәзәсе.

Бу Регламентта дәүләт хезмәте күрсәтү турында гариза дигәндә (алга таба – гариза) 210-ФЗ номерлы Федераль законның 2 статьясының 1 пунктында каралган дәүләт хезмәте күрсәтү турында гарызнамә аңлашыла. Гаризаның киңәш ителә торган рәвешә шушы Регламентның 1 нче кушымтасында китерелде.

2. Дәүләт хезмәтен күрсәтү стандарты

| Дәүләт хезмәтен күрсәтү стандартына карата таләпнең аталышы | Стандартка карата таләпләрнең эчтәлегенә | Дәүләт хезмәтен яки таләпне билгели торган норматив акт |
|---|---|---|
| 2.1. Дәүләт хезмәтенен аталышы | 1957 елда «Маяк» житештерү берләшмәсендәге авария һәм Тичә елгасына радиоактив калдыклар элөгү аркасында радиация тәэсиренә дучар булган гражданнарға ай саен түләнгән торган акчалата компенсация (алга таба – компенсация) билгеләү | 175-ФЗ номерлы Федераль законның 8, 9 ст. |
| 2.2. Дәүләт хезмәтен турыдан-туры күрсәтүче башкарма хакимият органы (учреждениесе) исеме | Татарстан Республикасы муниципаль районында яисә шәһәр округында «Республика матди ярдәм (компенсация түләүләре) үзәге» дәүләт казна учреждениесе бүлегенә | |
| 2.3. Дәүләт хезмәтен күрсәтү нәтижәсенә тасвирлама | Компенсация билгеләү турында (билгеләүдән баш тарту турында) карар | |
| 2.4. Дәүләт хезмәтен күрсәтү вакыты, шул исәптән дәүләт хезмәтен күрсәтүдә катнашучы оешмаларга мөрәҗәгать итү зарурлыгын исәпкә алып, әгәр дә туктату мөмкинлегенә Россия Федерациясе законнарында | Компенсация билгеләү шушы Регламентның 2.5 пунктында күрсәтелгән гариза белән документлар теркәлгән көннән башлап сигез эш көне эчендә гамәлгә ашырыла. Дәүләт хезмәтен күрсәтү вакытын туктатып тору каралмаган | |

| | | |
|---|---|--|
| <p>каралган булса, дәүләт хезмәтен күрсәтүне туктатып тору вакыты</p> | | |
| <p>2.5. Закон яисә бүтән норматив хокукый актлар нигезендә дәүләт хезмәтен, шулай ук дәүләт хезмәтен күрсәтү буенча кирәкле һәм мәжбүри булган хезмәтләрне күрсәтү өчен зарури булган, мөрәжәгать итүче тарафыннан тапшырылырга тиешле документларның тулы исемлеге, аларны, шул исәптән электрон рәвештә, мөрәжәгать итүче тарафыннан алу ысуллары, аларны тапшыру тәртибе</p> | <p>1. Компенсация билгеләү турында гариза (почта адресын яисә дәүләт хезмәтен алучы тарафыннан кредит оешмасында ачтырылган счет реквизитларын күрсәтеп) (әлеге Регламентның 1 нче кушымтасы).</p> <p>2. Социаль ярдәм чараларына хокук бирә торган таныклык күчермәсе.</p> <p>Дәүләт хезмәтен алучы Россия Федерациясе гражданын паспортын күрсәтә.</p> <p>Дәүләт хезмәтен алучыларның законлы вәкилләре (законнарда каралган очракларда) яисә дәүләт хезмәтен алучылар тарафыннан вәкаләт алган затлар өстәмә рәвештә дәүләт хезмәтен алучының мәнфәгатьләрен күрсәтүгә үзләренең вәкаләтле булуын дәлилләүче документларның күчермәләрен тапшыра.</p> <p>Мөрәжәгать итүче мөрәжәгать иткәндә шәхесен таныкый торган документны күрсәтә.</p> <p>Документларның күчермәләре, әгәр алар Россия Федерациясе законнарында билгеләнгән тәртиптә таныкланмаган булса, төп нөсхәләре белән бергә күрсәтелә һәм Үзәк бүлеге белгече тарафыннан таныклана.</p> <p>Гаризаны почта аша жибергәндә аңа теркәлә торган документларның күчермәләре (шәхесне таныкый торган документ күчермәсеннән тыш) Россия Федерациясе законнары нигезендә таныкланган булырга тиеш.</p> <p>Дәүләт хезмәтен алу буенча гариза бланкын мөрәжәгать</p> | |

| | | |
|---|---|--|
| | <p>итүче Үзәк бүлегенә шәхсэн мөрәжәгать иткәндә алырга мөмкин. Гариза бланкының электрон рәвешә Министрлыкның рәсми сайтында урнаштырылган.</p> <p>Гариза һәм аңа теркәлә торган документлар мөрәжәгать итүче тарафыннан кәгазьдә яисә почта аша хат итеп тапшырылырга (жибәрелергә) мөмкин.</p> <p>Гариза һәм документлар шулай ук мөрәжәгать итүче тарафыннан көчәйтелгән квалификацияле электрон имза белән имзаланган электрон документ рәвешендә, гомуми файдаланудагы мәгълүмати-телекоммуникация челтәре аша, шул исәптән «Интернет» мәгълүмати-телекоммуникация челтәре аша да тапшырылырга (жибәрелергә) мөмкин».</p> | |
| <p>2.6 Норматив хокукый актлар нигезендә дәүләт хезмәтен күрсәтү өчен зарури булган, дәүләт органнары, жирле үзидарә органнары һәм бүтән оешмалар карамагында булган һәм мөрәжәгать итүче аларны үзе тапшырырга хокуклы булган документларның тулы исемлеге, шулай ук, мөрәжәгать итүче тарафыннан аларны алу ысуллары, аларны тапшыру тәртибе, шул</p> | <p>Бу категориягә кертелергә мөмкин булган документларны тапшыру таләп ителми.</p> | |

| | | |
|---|---|--|
| исәптән электрон рәвештә; элегә документлар белән эш итүче дәүләт органы, жирле үзидарә органы яисә оешма | | |
| 2.7. Дәүләт хезмәтен күрсәтү буенча, норматив хокукый актларда каралган очрақларда, алар белән киләштерү таләп ителә торган һәм бу гамәл дәүләт хезмәтен күрсәтүче башкарма хакимият органы тарафыннан гамәлгә ашырыла торган дәүләт хакимияте органнарының һәм аларның структур бүлекчәләренең исемлегә | Килештерү таләп ителми | |
| 2.8. Дәүләт хезмәтен күрсәтү өчен зарури документларны кабул итүдән баш тарту нигезләренең тулы исемлегә | <p>1. Шушы Регламентның 2.5 пункттында күрсәтелгән документлар исемлегендә күрсәтелгән документның тапшырылмавы.</p> <p>2. Үзәк бүлегенә 63-ФЗ һәм 210-ФЗ номерлы Федераль законнар таләпләренә туры китереп, электрон имза белән имзаланмаган (таныкланмаган) электрон документлар рәвешендә гариза һәм документлар (документларның күчермәләрен) тапшыру.</p> <p>3. Документларда бетерелгән, өстәп язылган</p> | |

| | | |
|---|---|--|
| | <p>урыннарның, сызылган сүзләрнең һәм төзәтмәләрнең билгеләнгән тәртиптә таныкланмаган булуы.</p> <p>4. Мөрәжәгать итүченең дәүләт хезмәте алучының яшәү урынына карамаган Үзәк бүлегенә мөрәжәгать итүе.</p> <p>5. Әлеге Регламентның 1.3 пунктында күрсәтелмәгән затның мөрәжәгать итүе</p> | |
| 2.9. Дәүләт хезмәтен күрсәтүдәге яки дәүләт хезмәтен күрсәтүдән баш тартудагы нигезләрнең тулы исемлегенә | <p>Дәүләт хезмәтен күрсәтүне туктатып торучы өчен нигезләр каралмаган.</p> <p>Ялган (төгәл булмаган) белешмәләрдән торучы документларны тапшыру дәүләт хезмәтен күрсәтүдән баш тарту өчен нигез булып тора</p> | |
| 2.10. Дәүләт хезмәтен күрсәткән өчен алына торган дәүләт пошлинасын яки бүтән төрле түләүне алу тәртибе, аның күләме һәм алыну нигезләре | Дәүләт хезмәте түләүсез нигездә күрсәтелә | |
| 2.11. Дәүләт хезмәтен күрсәтү өчен кирәкле һәм зарури булып саналучы хезмәтләрне күрсәтү өчен түләү алу тәртибе, аның күләме һәм алу нигезләре, мондый түләүнең күләмен хисаплау методикасы турындагы мәгълүматны да кертеп | Зарури һәм мәжбүри хезмәтләр күрсәтү таләп ителми | |

| | | |
|---|--|--|
| <p>2.12. Дәүләт хезмәтен күрсәтү турында гариза тапшырганда яисә мондый хезмәтләр күрсәтүнең нәтижәләрен алганда чират көтүнең максималь вақыты</p> | <p>Дәүләт хезмәтен күрсәтү турындагы гаризаны тапшырганда һәм мондый хезмәтләр күрсәтүнең нәтижәсен алганда чират көтүнең максималь вақыты – 15 минуттан артык түгел.</p> <p>Дәүләт хезмәтен алучы аерым категориялар өчен чират билгеләнмәгән.</p> | <p>601 номерлы РФ Президенты Указының 1 п.</p> |
| <p>2.13. Мөрәжәгать итүченең дәүләт хезмәтен күрсәтү турындагы гарызнамәсен, шул исәптән электрон рәвештә теркәү вақыты</p> | <p>Гариза белән документлар кергән көнне.</p> <p>Гариза һәм документлар (документларның күчермәләре) электрон документлар рәвешендә ял көннәрендә яисә эшләми торган бәйрәм көннәрендә килгән очракта, – Үзәк бүлегенең ял көннәнән яисә эшләми торган бәйрәм көннәнән соңгы беренче эш көнендә</p> | |
| <p>2.14. Дәүләт хезмәте күрсәтелә торган биналарга, мөрәжәгать итүчеләрнең көтү һәм аларны кабул итү урыннарына карата, шул исәптән аталган объектларның Россия Федерациясенә инвалидларны социаль яклау турындагы законнары нигезендә инвалидлар өчен файдалану мөмкинлеген тәмин итүгә, мондый хезмәтләрне күрсәтүнең</p> | <p>Дәүләт хезмәте янгына каршы система һәм янғын сүндерү системасы, документларны рәсмиләштерү өчен кирәкле мебель, мәгълүмат стендлары белән тәмин ителгән биналарда күрсәтелә.</p> <p>Инвалидлар өчен хезмәт күрсәтелә торган урынга киртәләрсез үтеп керү, шул исәптән объектларга каршылыкларсыз үтеп керү һәм чыгу мөмкинлеге, шулай ук хезмәт күрсәтелә торган урынга үтеп керү максатларында объект буенча мөстәкыйль хәрәкәт итә алу мөмкинлеге тәмин ителә.</p> <p>Дәүләт хезмәте күрсәтү турында визуаль, текстлы һәм мультимедияле мәгълүмат мөрәжәгать итүчеләр өчен уңайлы урыннарда, шул исәптән инвалидларның чикләнгән мөмкинлекләрен исәпкә алып, урнаштырыла</p> | |

| | | |
|---|--|---|
| <p>визуаль, текстлы һәм мультимедияле мәгълүматларын урнаштыруга һәм жайлаштыруга карата таләпләр</p> | | |
| <p>2.15. Дәүләт хезмәтен күрсәтүнең үтемлелек һәм сыйфат күрсәткечләре, шул исәптән мөрәжәгать итүченең дәүләт хезмәте күрсәтелгәндә вазыйфалар затлар белән хезмәттәшлек итүенең саны һәм аларның вакыты буенча озынлыгы, дәүләт хезмәтен дәүләти һәм муниципаль хезмәтләр күрсәтүнең күпфункцияле үзәкләрендә, дәүләти һәм муниципаль хезмәтләр күрсәтүнең күпфункцияле үзәкләренең читтән торып эшләү урыннарында алу мөмкинлеге, дәүләт хезмәтен күрсәтү барышы турында мәгълүмат алу мөмкинлеге, шул исәптән мәгълүмати-коммуникатив</p> | <p>Дәүләт хезмәте күрсәтүнең үтемлелек күрсәткечләре булып түбәндәгеләр санала:</p> <p>Үзәк бүлекләре бүлмәләренең жәмәгать транспортынан файдалану зонасында урнашкан булуы;</p> <p>белгечләренең, шулай ук мөрәжәгать итүчеләрдән документлар кабул итү гәмәлгә ашырыла торган биналарның тиешле санда булуы;</p> <p>дәүләт хезмәтен күрсәтү ысуллары, тәртибе, вакытлары турында мәгълүмат стендларында, Интернет челтәрендә, Министрлыкның рәсми сайтында, Татарстан Республикасы Дәүләти һәм муниципаль хезмәтләр порталында, Бердәм дәүләти һәм муниципаль хезмәтләр порталында тулы мәгълүматлар булуы;</p> <p>гаризаны электрон рәвештә тапшыру мөмкинлеге;</p> <p>инвалидларга бинаның инвалидлар өчен үтемле булуын тәмин итүгә бәйле булмаган, алар тарафыннан башка затлар белән тигез дәрәжәдә хезмәтләр алуга комачау итүче бүтән каршылыкларны жиңәргә булышу.</p> <p>Дәүләт хезмәте күрсәтүнең сыйфат күрсәткечләре булып түбәндәгеләр тора:</p> <p>документларны кабул итү һәм карау вакытларын саклау;</p> <p>дәүләт хезмәте нәтижәсен алу вакытын саклау;</p> | <p>880 номерлы карар белән расланган Тәртип;</p> <p>601 номерлы РФ Президенты Указының 1 п.</p> |

| | | |
|--|---|---|
| технологиялардән файдаланып | <p>белгечләр тарафыннан Регламентны бозуга карата прецедентлар (нигезле шикаятьләр) булмау;</p> <p>мөрәжәгать итүченең Үзәк бүлеге белгечләре белән хезмәттәшлек итүе саны;</p> <p>дәүләт хезмәтен күрсәтү өчен кирәкле документларны турыдан-туры тапшырганда – ике мәртәбәдән артык түгел (консультацияләрне исәпкә алмыйча);</p> <p>дәүләт хезмәтен күрсәтү өчен кирәкле документларны почта аша жибәргәндә – бер мәртәбәдән артык түгел (консультацияләрне исәпкә алмыйча).</p> <p>Дәүләт хезмәте күрсәтелгәндә мөрәжәгать итүченең Үзәк бүлеге белгече белән бер мәртәбә хезмәттәшлек итүченең озынлыгы 15 минуттан артмый.</p> <p>Дәүләт хезмәтен күрсәтү, дәүләт хезмәтен күрсәтү буенча гариза тапшыруны да кертеп, күпфункцияле үзәк аша, күпфункцияле үзәкнең читтән торып эшләү урыннары аша гамәлгә ашырылмый.</p> <p>Дәүләт хезмәтен күрсәтү барышы турында мәгълүмат мөрәжәгать итүче тарафыннан http://mtsz.tatarstan.ru/ сайтыннан, Бердәм дәүләти һәм муниципаль хезмәтләр порталыннан алынырга мөмкин</p> | |
| 2.16. Дәүләт хезмәтен электрон рәвештә күрсәтү үзенчәлекләре | <p>Гариза һәм документлар (документларның күчермәләре) Үзәк бүлегенә 63-ФЗ номерлы һәм 210-ФЗ номерлы Федераль законнар таләпләренә туры китереп, электрон имза белән имзаланган (таныкланган) электрон документлар рәвешендә жибәрелергә мөмкин</p> | 63-ФЗ номерлы Федераль закон; 210-ФЗ номерлы Федераль закон |

3. Административ процедураларның (гамәлләрнең) составы, эзлеклелеге һәм вакытлары, аларны үтәү тәртибенә карата таләпләр, шул исәптән административ процедураларны (гамәлләрне) электрон рәвештә башкару үзенчәлекләре, шулай ук административ процедураларны дәүләти һәм муниципаль хезмәтләр күрсәтүнең күпфункцияле үзәгендә, күпфункцияле үзәкнең читтән торып эшләү урыннарында башкару үзенчәлекләре

3.1. Дәүләт хезмәтен күрсәткәндә гамәлләрнең эзлеклелегенә тасвирлама.

3.1.1. Компенсация билгеләү буенча дәүләт хезмәте күрсәтү түбәндәге процедураларны үз эченә ала:

1) мөрәжәгать итүчене консультацияләү, аңа ярдәм күрсәтү, шул исәптән дәүләт хезмәтен күрсәтү буенча кирәкле документларны рәсмиләштерү өлешендә;

2) компенсация билгеләү буенча документлар жыелмасын кушып, гаризаны кабул итү һәм теркәү, яисә документларны кабул итүдән баш тарту;

3) компенсация билгеләү турында (билгеләүдән баш тарту турында) карар әзерләү һәм кабул итү;

4) мөрәжәгать итүчегә дәүләт хезмәте күрсәтү нәтижәсен бирү;

5) техник хатаны (язу, басма хатасын, грамматик яисә арифметик хатаны) төзәтү.

3.1.2. Дәүләт хезмәтен күрсәтү буенча гамәлләрнең эзлеклелеге турында блок-схема шушы Регламентның 2 нче кушымтасында күрсәтелде.

3.2. Мөрәжәгать итүчене консультацияләү, аңа ярдәм күрсәтү, шул исәптән дәүләт хезмәтен күрсәтү буенча кирәкле документларны рәсмиләштерү өлешендә.

Мөрәжәгать итүче шәхсән, телефон аша, почта, электрон почта ярдәмендә, шул исәптән техник мөмкинлек булганда Татарстан Республикасы дәүләти һәм муниципаль хезмәтләр порталы аша, һәм (яисә) хат белән Үзәк бүлегенә дәүләт хезмәтен алу тәртибе турында консультацияләр алу өчен мөрәжәгать итә.

Үзәк бүлеге белгече шәхсән телефон аша, почта, электрон почта ярдәмендә һәм (яисә) Татарстан Республикасы дәүләти һәм муниципаль хезмәтләр порталы аша, мөрәжәгать итүченең мөрәжәгать ысулына карап, мөрәжәгать итүчене консультацияли, шул исәптән дәүләт хезмәтен алу өчен кирәкле документларның составы, рәвеше һәм эчтәлегенә буенча, гариза бланкын бирә һәм, зарурлык булганда, мөрәжәгать итүчегә ярдәм күрсәтә, шул исәптән дәүләт хезмәтен күрсәтү өчен кирәкле документларны рәсмиләштерү өлешендә.

Шушы пунктта билгеләнә торган процедура гариза кәргән көндә башкарыла.

Процедураның нәтижәсе: консультацияләү, тапшырылган документларның составы, рәвеше һәм эчтәлегенә буенча кисәтүләр, мөрәжәгать итүчегә ярдәм күрсәтү, шул исәптән дәүләт хезмәтен күрсәтү өчен кирәкле документларны рәсмиләштерү өлешендә.

3.3. Компенсация билгеләү буенча документлар жыелмасын кушып, гаризаны кабул итү һәм теркәү, яисә документларны кабул итүдән баш тарту.

3.3.1. Мөрәжәгать итүче компенсация билгеләү турында гаризаны Үзәк бүлегенә, әлеге Регламентның 2.5 пунктына туры китереп, документлар күчермәләрен кушып тапшыра.

Гариза һәм аңа теркәлә торган документларның Россия Федерациясе законнары нигезендә таныкланган күчермәләре (шәхесне таныкмый торган документ күчермәсеннән тыш) почта аша заказлы хат итеп жиберелергә мөмкин.

63-ФЗ номерлы һәм 210-ФЗ номерлы Федераль законнар таләпләренә туры китереп имзаланган (таныкланган) гариза һәм документлар (документларның күчермәләре) электрон документ рәвешендә жиберелә ала.

Почта аша яисә электрон документ рәвешендә тапшырылган гариза һәм документлар (документларның күчермәләре) әлеге Регламентның 3.3 пунктында каралган тәртиптә карала.

3.3.2. Үзәк бүлеге белгече түбәндәгеләрне гамәлгә ашыра:

дәүләт хезмәте алучының законлы вәкиле яисә аның тарафыннан вәкаләт бирелгән зат сыйфатында йөрүче мөрәжәгать итүченең вәкаләтләрен тикшерә;

кирәкле барлык документларның булуын һәм аларның билгеләнгән таләпләргә (документларны тиешенчә рәсмиләштерү, документларда чистартылган, өстәп язылган, сүзләре сызылган урыннар һәм аларда алдан сөйләшкәнмәгән башка төзәтү урыннарының булу-булмавын) туры килүен тикшерә.

Әлеге Регламентның 2.8 пунктында каралган документларны кабул итүдән баш тарту өчен нигезләр булган очракта, Үзәк белгече аңа, документларны кабул итүдән баш тарту өчен ачыкланган нигезләрнең эчтәлеген язмача аңлатып, документларны кайтара.

Документларны кабул итүдән баш тарту өчен нигезләр булмаган очракта, Үзәк бүлеге белгече түбәндәгеләрне гамәлгә ашыра:

гаризаны кабул итә һәм мөрәжәгатьләренә теркәү журналында (3 нче кушымта) терки;

мөрәжәгать итүче шәхсэн мөрәжәгать иткәндә – документларны кабул итү датасы, беркетелгән керү номеры турында тамгалап, мөрәжәгать итүчегә язу тапшыра, гариза почта аша, шул исәптән электрон почта аша, жиберелгәндә – документларны почта аша, шул исәптән электрон почта аша, кабул итү датасы турында хәбәрләмә жиберә.

Шушы пунктта билгеләнә торган процедуралар гариза белән документлар килгән көнне башкарыла.

Процедураларның нәтижәсе: кабул ителгән документлар, гражданның мөрәжәгатьләрен теркәү журналында теркәлгән язу, документларны кабул итүдән баш тарту турында язу яисә мөрәжәгать итүчегә язмача хәбәрләмә һәм мөрәжәгать итүчегә кайтарылган документлар.

3.4. Компенсация билгеләү турында (билгеләүдән баш тарту турында) карар эзерләү һәм кабул итү

3.4.1. Мөрәжәгать итүче тапшырган документлар нигезендә Үзәк бүлеге белгече түбәндәгеләрне гамәлгә ашыра:

дәүләт хезмәтен күрсәтүдән баш тарту өчен әлеге Регламентның 2.9

пунктында каралган нигезлэр булу-булмавын тикшерэ;

элеге Регламентның 4 нче кушымтасына туры китерелгән рәвештә компенсация билгеләү турында (билгеләүдән баш тарту турында) карар проекты рәсмиләштерә;

кадар проектын имза салу өчен Үзәк бүлеге житәкчесенә жибәрә.

Шушы пунктта билгеләнә торган процедуралар гаризаны теркәгәннән соң биш эш көне эчендә гамәлгә ашырыла.

Процедураларның нәтижәсе: компенсация билгеләү турында (билгеләүдән баш тарту турында) карар.

3.4.2. Үзәк бүлеге житәкчесе документларны караганнан соң компенсация билгеләү турында (билгеләүдән баш тарту турында) карар проектына имза сала һәм Үзәк бүлеге белгеченә жибәрә.

Элеге пунктта билгеләнә торган процедура документларны компенсация билгеләү турында (билгеләүдән баш тарту турында) карар проектын имза салу өчен жибәргән вакыттан башлап бер эш көне эчендә гамәлгә ашырыла.

Процедураның нәтижәсе: Үзәк бүлеге житәкчесе имзалаган компенсация билгеләү турында (билгеләүдән баш тарту турында) карар.

3.5. Мөрәжәгать итүчегә дәүләт хезмәте күрсәтү нәтижәсен бирү.

Үзәк бүлеге белгече:

мөрәжәгать итүчегә компенсация билгеләү турында (билгеләүдән баш тарту турында) кабул ителгән карар хакында дәүләт хезмәте күрсәтү турында гаризада күрсәтелгән ысул белән (хат белән, телефон аша, смс-хәбәр, электрон почта ярдәмендә) хәбәр итә;

компенсация билгеләү турында карар кабул ителгән очракта, мөрәжәгать итүченең шәхси эшен рәсмиләштерә (барлык документларны аерым папкага туплый).

Шушы пунктта билгеләнә торган процедуралар аннан алдагы процедура тәмамланганнан соң бер эш көне дәвамында башкарыла.

Процедураларның нәтижәсе: мөрәжәгать итүчегә компенсация билгеләү турында (билгеләүдән баш тарту турында) кабул ителгән карар хакында хәбәр итү, мөрәжәгать итүченең рәсмиләштерелгән шәхси эше (уңай карар кабул ителү очрагында).

3.6. Дәүләт хезмәтен күрсәтү күпфункцияле үзәктә һәм дәүләти һәм муниципаль хезмәтләр күрсәтүче күпфункцияле үзәкнең читтән торып эшләү урыннарында гамәлгә ашырылмый.

3.7. Техник хаталарны төзәтү.

Компенсация билгеләү турында (билгеләүдән баш тарту турында) карарны үзгәртеп рәсмиләштерү компенсация билгеләү турында кабул ителгән (билгеләүдән баш тарту турында) карарда жибәрелгән техник хаталарны (язу, басма хаталарын, грамматик яисә арифметик хаталарны) юкка чыгаруга бәйле рәвештә гамәлгә ашырыла.

Компенсация билгеләү турында (билгеләүдән баш тарту турында) карарны үзгәртеп рәсмиләштерү техник хатасы булган, мөрәжәгать итүчегә дәүләт хезмәте нәтижәсе буларак тапшырылган документ белән теркәлгән гариза (гаризаның

киңәш ителә торган рәвешә шушы Регламентка 5 нче кушымтада китерелә) нигезендә гамәлгә ашырыла.

3.7.1. Үзәк бүлеге белгече:

техник хатаны төзәтү турында гаризаны кабул итә һәм гражданның мөрәжәгатьләрен теркәү журналында терки (әлеге Регламентның 3 нче кушымтасы);

компенсация билгеләү турында (билгеләүдән баш тарту турында) карар проектын үзгәртеп рәсмиләштерә;

компенсация билгеләү турында (билгеләүдән баш тарту турында) үзгәртеп рәсмиләштерелгән карар проектын имза салу өчен Үзәк бүлеге житәкчесенә юллай.

Шушы пунктта билгеләнә торган процедуралар гаризаны теркәгән вакыттан башлап бер эш көне эчендә гамәлгә ашырыла.

Процедураның нәтижәсе: техник хатаны төзәтү турында кабул ителгән һәм теркәлгән гариза, Үзәк бүлеге житәкчесенә имза салу өчен юлланган компенсация билгеләү турында (билгеләүдән баш тарту турында) үзгәртеп рәсмиләштерелгән карар проектын.

3.7.2. Үзәк бүлеге житәкчесе компенсация билгеләү турында (билгеләүдән баш тарту турында) үзгәртеп рәсмиләштерелгән карарга кул куя һәм аны Үзәк бүлеге белгеченә жиберә.

Әлеге пунктта билгеләнә торган процедура карар проектын имза салу өчен жиберелгән вакыттан башлап бер эш көне эчендә гамәлгә ашырыла.

Процедураның нәтижәсе: компенсация билгеләү турында (билгеләүдән баш тарту турында) үзгәртеп рәсмиләштерелгән, имзаланган карар.

3.7.3. Үзәк бүлеге белгече мөрәжәгать итүчегә гаризада күрсәтелгән ысул белән компенсация билгеләү турында (билгеләүдән баш тарту турында) үзгәртеп рәсмиләштерелгән карар турында хәбәр итә.

Шушы пунктта билгеләнә торган процедуралар аннан алдагы процедура тәмамланганнан соң бер эш көне дәвамында башкарыла.

Процедураларның нәтижәсе: мөрәжәгать итүчегә компенсация билгеләү турында (билгеләүдән баш тарту турында) үзгәртеп рәсмиләштерелгән карар турында хәбәрләмә.

4. Дәүләт хезмәте күрсәтүне контрольдә тоту тәртибе һәм рәвешләре

4.1. Дәүләт хезмәте күрсәтүнең административ процедураларында билгеләнгән гамәлләрнең эзлеклелеге саклануны даими рәвештә тикшереп торы Үзәк бүлеге житәкчесе тарафыннан шушы Регламент нигезләмәләренең үтәлүенә һәм башкарылуына тикшерүләр үткәру юлы белән гамәлгә ашырыла.

Дәүләт хезмәте күрсәтүне тикшереп торы Татарстан Республикасы Хезмәт, халыкны эш белән тәмин итү һәм социаль яклау министрлыгының Татарстан Республикасы муниципаль районындагы яисә шәһәр округындагы Социаль яклау идарәсе (бүлеге) (алга таба – Идарә (бүлек)) вазыйфаи затлары тарафыннан гамәлгә ашырыла. Тикшереп торыны гамәлгә ашыручы вазыйфаи затларның

вәкаләтләре Идарә (бүлек) турында нигезләмәләрдә һәм вазыйфай регламентларда билгеләнә.

Дәүләт хезмәте күрсәтүнең тулы һәм сыйфатлы булу-булмавын тикшереп торы тикшерүләр үткәрүне, дәүләт хезмәтен күрсәтү өчен җаваплы булган вазыйфай затларның гамәлләренә (гамәл кылмавына) карата шикаятьләренә үз эченә алучы мөрәжәгатьләренә карап тикшерүләренә, алар буенча карарлар кабул итүне һәм җаваплар бирүне үз эченә ала.

Административ процедуралар үтәлешен контрольлектә тоту рәвешләре булып түбәндәгеләргә тикшерүләр уздыру тора:

эш алып бару;

документларны карап тикшерү нәтижәләренә законнардагы (шушы Регламенттагы) таләпләргә туры килүе;

документларны кабул итүнең вакытлары һәм тәртибе саклануы;

дәүләт хезмәтен күрсәткәндә нәтижәләренә тапшыру вакытларының һәм тәртибенәң үтәлүе.

Тикшерүләренә үткәрү ешлыгы планлы характерга (эш планнары нигезендә гамәлгә ашырыла) һәм планнан тыш характерга (мөрәжәгать итүченәң конкрет мөрәжәгәте буенча) ия була.

4.2. Уздырылган тикшерүләр нәтижәсендә мөрәжәгать итүчеләренәң хокуклары бозылу очраклары ачыкланган очракта, дәүләт хезмәте күрсәтү өчен җаваплы булган, гаепле дип танылган вазыйфай затлар Россия Федерациясе законнарында билгеләнгән тәртиптә җаваплылыкка тартыла.

4.3. Гражданныр, аларның берләшмәләре һәм оешмалары тарафыннан дәүләт хезмәте күрсәтелүне контрольлектә тоту дәүләт хезмәтен күрсәткәндә Үзәк бүлеге эшчәнлегенәң ачык булуы, дәүләт хезмәтен күрсәтү тәртибе турында тулы, актуаль һәм төгәл мәгълүматны алу һәм дәүләт хезмәтен күрсәтү процессында мөрәжәгатьләренә (шикаятьләренә) судка кадәр тәртиптә карап тикшерү мөмкинлегенә аша гамәлгә ашырыла.

5. Дәүләт хезмәте күрсәтүче органнарның, шулай ук дәүләт хезмәте күрсәтүче вазыйфай затның яисә дәүләт хезмәткәренәң карарларына һәм гамәлләренә (гамәл кылмавына) мөрәжәгать итүче тарафыннан судка кадәр (судтан тыш) шикаять белдерү

5.1. Дәүләт хезмәтен алучылар судка кадәргә тәртиптә Үзәк бүлегенәң дәүләт хезмәте күрсәтүдә катнашучы хезмәткәрләренәң гамәлләренә (гамәл кылмавына) карата Үзәк бүлеге җитәкчесенә дөгъва белдерү хокукына ия.

Үзәк бүлеге җитәкчесе кабул иткән карарларга, гамәлләргә (гамәл кылмауга) шикаятьләр «Республика матди ярдәм (компенсация түләүләре) үзәге» дәүләт казна учреждениесенең җитәкчесенә яисә Идарә (бүлек) җитәкчесенә тапшырыла.

«Республика матди ярдәм (компенсация түләүләре) үзәге» дәүләт казна учреждениесенең җитәкчесе яисә Идарә (бүлек) җитәкчесе кабул иткән карарларга, гамәлләргә (гамәл кылмауга) шикаятьләр Татарстан Республикасы Хезмәт,

халыкны эш белән тәэмин итү һәм социаль яклау министрлыгына министрның тикшереп торучы урынбасары яисә министр исеменә тапшырыла.

Министр урынбасары (министр) кабул иткән карарларга, гамәлләргә (гамәл кылмауга) шикаятьләр Татарстан Республикасы Министрлар Кабинетына дэгъва белдерелергә мөмкин.

5.2. Мөрәжәгать итүче, шул исәптән түбәндәге очракларда да, шикаять белән мөрәжәгать итә ала:

- 1) дәүләт хезмәте күрсәтү турында гаризаны теркәү вакыты бозылганда;
- 2) дәүләт хезмәтен күрсәтү вакыты бозылганда;
- 3) мөрәжәгать итүчедән дәүләт хезмәте күрсәтү буенча Россия Федерациясе норматив хокукый актларында, Татарстан Республикасы норматив хокукый актларында каралмаган документлар таләп ителгәндә;
- 4) дәүләт хезмәтен күрсәтү буенча тапшырылырга тиешле, Россия Федерациясе норматив хокукый актларында, Татарстан Республикасы норматив хокукый актларында каралган гаризаны һәм документларны (документларның күчermәләрeн) мөрәжәгать итүчедән кабул итеп алудан баш тартканда;
- 5) федераль законнарда һәм алар нигезендә кабул ителгән бүтән Россия Федерациясе норматив хокукый актларында, Татарстан Республикасы норматив хокукый актларында нигезләр каралмаган очракта, дәүләт хезмәте күрсәтүдән баш тартканда;
- 6) дәүләт хезмәте күрсәткәндә мөрәжәгать итүчедән Россия Федерациясе норматив хокукый актларында, Татарстан Республикасы норматив хокукый актларында каралмаган түләү таләп ителгәндә;
- 7) дәүләт хезмәте күрсәтүче орган, дәүләт хезмәте күрсәтүче органдагы вазыйфаи зат дәүләт хезмәте күрсәтү нәтижәсендә тапшырылган документларда жибәрелгән басма хаталарны төзәтүдән баш тарткан очракта яисә мондый төзәтүләрнең билгеләнгән вакыты бозылганда.

5.3. Шикаять кәгазьдә язмача яки электрон рәвештә тапшырыла.

Дәүләт хезмәтен алучылар тарафыннан шикаять почта белән, күпфункцияле үзәк аша, «Интернет» мәгълүмати-телекоммуникация челтәреннән файдаланып, Министрлыкның рәсми сайтынан (<http://mtsz.tatarstan.ru>), Татарстан Республикасы Дәүләти һәм муниципаль хезмәтләр порталынан (<http://uslugi.tatar.ru/>), Дәүләти һәм муниципаль хезмәтләрнең (функцияләрнең) бердәм порталынан (<http://www.gosuslugi.ru/>) жибәрелергә, шулай ук мөрәжәгать итүчене шәхсән кабул иткәндә кабул итеп алынырга мөмкин.

5.4. Шикаятьне карап тикшерү чоры – аны теркәүгә алганнан соңгы унбиш эш көне эчендә. Дәүләт хезмәтен күрсәтүче органның, дәүләт хезмәтен күрсәтүче органдагы вазыйфаи затның мөрәжәгать итүчедән документларны кабул итүдән баш тартуын яисә жибәрелгән басма хаталарын һәм хаталарны төзәтүдән баш тартуын шикаять кылганда яисә мондый төзәтмәләр кертүнең билгеләнгән вакыты бозылган очракта, – аны теркәүгә алганнан соңгы биш эш көне эчендә.

5.5. Шикаятьтә түбәндәге мәгълүматлар булырга тиеш:

1) карарлары һәм гамәлләре (гамәл кылмавы) шикаять кылына торган дәүләт хезмәте күрсәтүче органның, дәүләт хезмәте күрсәтүче органдагы вазыйфай затның яисә граждан хезмәткәренен исеме;

2) мөрәжәгать итүче – физик затның фамилиясе, исеме, атасының исеме (соңгысы – булган очракта) яисә аталышы, яшәгән урыны турында белешмәләр, шулай ук элементә өчен телефон номеры (номерлары), электрон почта адресы (адреслары) (булган очракта) һәм мөрәжәгать итүчегә җавап жибәрелергә мөмкин булган почта адресы;

3) дәүләт хезмәте күрсәтүче органның, дәүләт хезмәте күрсәтүче органдагы вазыйфай затның яисә дәүләт хезмәткәренен шикаять кылына торган карарлары һәм гамәлләре (гамәл кылмавы) турында мәгълүматлар;

4) мөрәжәгать итүченең дәүләт хезмәте күрсәтүче органның, дәүләт хезмәте күрсәтүче органдагы вазыйфай затның яисә дәүләт хезмәткәренен карарлары һәм гамәлләре (гамәл кылмавы) белән ризалашмавын нигезләүче дәлилләр.

5.6. Шикаятькә шикаятьтә баян ителгән хәлләрне раслый торган документларның күчәрмәләре теркәлергә мөмкин. Бу очракта шикаятьтә аңа теркәлә торган документларның исемлеге китерелә.

5.7. Шикаятькә аны тапшыручы тарафыннан кул куела.

5.8. Шикаятьне карап тикшерү нәтижәләре буенча шушы Регламентның 5.1 пунктында күрсәтелгән орган түбәндәге карарларның берсен кабул итә:

1) шикаятьне канәгатьләндерә, шул исәптән кабул ителгән карарны гамәлдән чыгару, дәүләт хезмәте күрсәтүче орган тарафыннан дәүләт хезмәте күрсәтү нәтижәсендә документларда жибәрелгән басма хаталарны һәм хаталарны төзәтү, мөрәжәгать итүчегә аларны алу Россия Федерациясе норматив хокукый актларында, Татарстан Республикасы норматив хокукый актларында каралмаган түләүләрне кайтарып бирү рәвешендә, шулай ук бүтән рәвешләрдә;

2) шикаятьне канәгатьләндерүдән баш тарта.

Әлеге пунктның 1 һәм 2 пунктчаларында күрсәтелгән карарны кабул иткән көннән соң бер көн узганчы мөрәжәгать итүчегә язмача яки, аның ихтыярына карап, электрон рәвештә шикаятьне карап тикшерү нәтижәләре турында нигезле җавап жибәрелә.

5.9. Шикаятьне карап тикшерү барышында яисә нәтижәсендә административ хокук бозу яки жинаять билгеләре ачыкланган очракта, шикаятьләрне карап тикшерү вәкаләте бирелгән вазыйфай зат булган материалларны прокуратура органнарына кичекмәстән жибәрә.

1957 елда «Маяк» житештерү берлэшмәсендәге авария һәм Тичә елгасына радиоактив калдыклар элэгү аркасында радиация тәэсиренә дучар булган гражданнарға ай саен түләне торган акчалата компенсация түләү буенча дәүләт хезмәте күрсәтүнең административ регламентына 1 нче кушымта

Киңәш ителә торган рәвешә

Үзәк бүлеге № _____

муниципаль районында (шәһәрәндә)

ГАРИЗА № _____

« _____ » _____ 20 _____ ел.

Мин, _____

(мөрәжәгать итүченең тулысынча фамилиясе, исеме, атасының исеме)

түбәндәге адрес буенча яшим:

(мөрәжәгать итүченең почта адресы, индексы, телефоны, электрон почта адресы)

| Мөрәжәгать итүченең шәхесен таныклаучы документ аталышы | Сериясе һәм (яки) номеры | Кем тарафыннан бирелгән | Бирелгән датасы |
|---|--------------------------|-------------------------|-----------------|
| | | | |

Түбәндәге нигезендә эш йөртүче

(мөрәжәгать итүченең дәүләт хезмәтен алучы мәнфәгатьләрен күрсәтү вәкаләтен раслаучы документ реквизитлары)

1. «1957 елда «Маяк» житештерү берлэшмәсендәге авария һәм Тичә елгасына радиоактив калдыклар элэгү аркасында радиация тәэсиренә дучар булган Россия Федерациясе гражданнарын социаль яклау турында» 1998 елның 26 ноябрәндәге 175-ФЗ номерлы Федераль закон нигезендә ай саен түләне торган акчалата компенсация билгеләүне сорыйм

(дәүләт хезмәтен алучының Ф.И.А.)

2. Билгеләнгән түләүне түбәндәгечә күчерүне сорыйм:

(дәүләт хезмәтен алучы яисә аның законлы вәкиле тарафыннан законнарда билгеләнгән тәртиптә ачтырылган сәчет реквизитлары күрсәтелә)

почтадан жибәрү реквизитлары _____
(дәүләт хезмәтен алучының яисә аның законлы вәкиленең почтадан жибәрү реквизитлары күрсәтелә)

Гаризага түбәндәге документларны (күчермәләрне) һәм белешмәләрне терким:

| № п/п | Документларның аталышы | Нөсхәләр саны |
|-------|------------------------|---------------|
| | | |
| | | |

3. Тапшырылган белешмэлэрнең төгәллеге, шулай ук аларны үз эченә алган документларның хаклыгы өчен җаваплы булам. Түләүләрне туктатуга (үзгәртүгә) китереп чыгаручы хәлләр барлыкка килүе турында вакытында хәбәр итү бурычы турында нигезләмә белән таныштым.

4. «Персональ мәгълүматлар турында» 2006 елның 27 июлендәге 152-ФЗ номерлы Федераль закон нигезендә шушы Гаризада күрсәтелгән персонал мәгълүматларымны җыюга, эшкәртүгә, шул исәптән автоматлаштырылган рәвештә, саклауга һәм персонал мәгълүматлар белән мәгълүмати алмашу системасында өченче затларга тапшыруга ризалыгымны бирәм.

(дәүләт хезмәтен алучының Ф.И.А. күрсәтелә, шулай ук гариза дәүләт хезмәтен алучының мәнфәгатьләрен күрсәтүче зат тарафыннан тапшырылганда, – мөрәжәгать итүченең)

(гариза бирүченең имзасы)

Мөрәжәгать итүче:

(Дәүләт хезмәтен алучының, мөрәжәгать итүченең яисә билгеләнгән тәртиптә таныкланган ышанычнамә нигезендә дәүләт хезмәтен алучы мәнфәгатьләрен күрсәтүченең Ф.И.А.) _____ «__» _____ 20__ ел.
(имза)

5. Мәгълүматлар алуга, шул исәптән дәүләт хезмәте күрсәтү турында (күрсәтүдән баш тарту турында), риза _____
(хат белән, телефон аша, смс-хәбәр белән, электрон почта аша)

«__» _____ 20__ ел. Имза _____

Гариза һәм документлар кабул ителде _____ 20__ ел. _____
(имза, имзаның тәгъбирләнешә)

Өзү линиясә

Язу-белдерүнамә

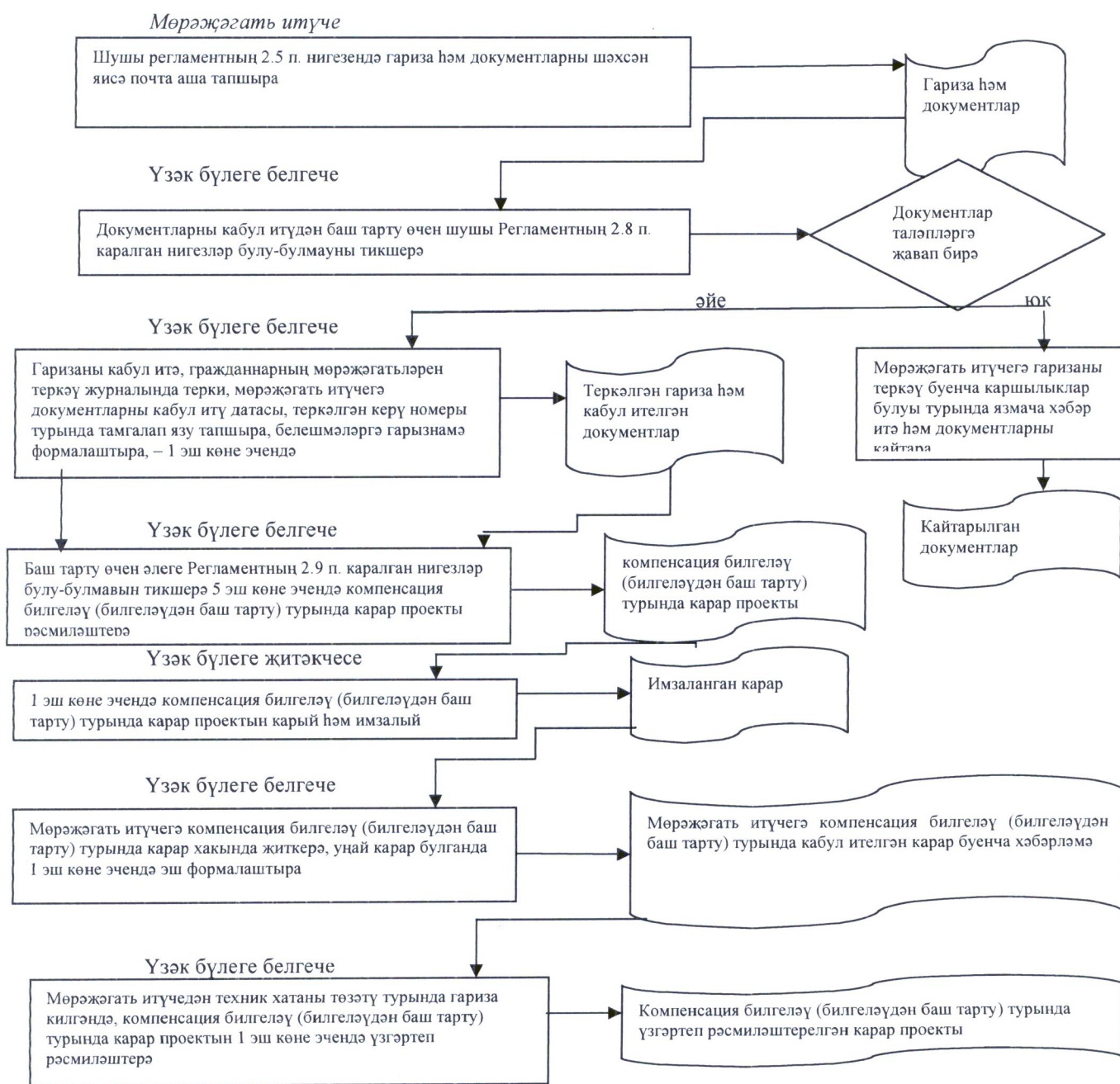
Мөрәжәгать итүченең теркәлү №

Документлар саны _____ данә, ___ биттә

Документларны кабул итте _____ 20__ ел.
(вазыйфа) (имза) (имзаның тәгъбирләнешә) (дата)

1957 елда «Маяк» житештерү берләшмәсендәге авария һәм Тичә елгасына радиоактив калдыклар элэгү аркасында радиация тәэсиренә дучар булган гражданнарға ай саен түләнә торган акчалата компенсация түләү буенча дәүләт хезмәте күрсәтүнен административ регламентына 2 нче кушымта

1957 елда «Маяк» житештерү берләшмәсендәге авария һәм Тичә елгасына радиоактив калдыклар элэгү аркасында радиация тәэсиренә дучар булган гражданнарға ай саен түләнә торган акчалата компенсация түләү буенча дәүләт хезмәте күрсәтелгәндә гамәлләрнең эзлеклелеге буенча БЛОК-СХЕМА



Үзэк бүлеге житэкчесе

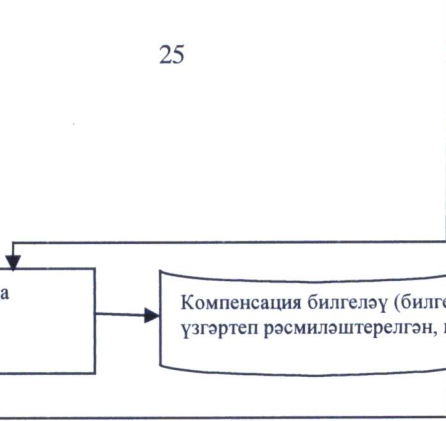
Компенсация билгелэү (билгелэдэн баш тарту) турында үзгэртеп рэсмилэштерелгэн карар проектын карый һәм имзалай – 1 эш көне

Компенсация билгелэү (билгелэдэн баш тарту) турында үзгэртеп рэсмилэштерелгэн, имзаланган карар

Үзэк бүлеге белгече

Мөрәжәгать итүчегә компенсация билгелэү (билгелэдэн баш тарту) турында кабул ителгән үзгэртеп рэсмилэштерелгэн карар турында хәбәр итә – 1 эш көне

Мөрәжәгать итүчегә компенсация билгелэү (билгелэдэн баш тарту) турында үзгэртеп рэсмилэштерелгэн карар буенча хәбәрләмә



1957 елда «Маяк» житештерү берлэшмәсендәге авария һәм Тичә елгасына радиоактив калдыklar элэгү аркасында радиация тәэсиренә дучар булган граждaннарға ай саен түләнә торган акчалата компенсация түлэгү буенча дәүләт хезмәте күрсәтүнең административ регламентына 3 нче кушымыта

Гражданнарның мөрәжәгатъләрен теркәү
ЖУРНАЛЫ

| п/п | Гариза датасы | Гариза номеры | Гражданинның ФИА | Адресы | Мөрәжәгать итү сәбәпләре | Мөрәжәгать нәтижеләре |
|-----|---------------|---------------|------------------|--------|--------------------------|-----------------------|
| | | | | | | |

1957 елда «Маяк» житештерү берләшмәсендәге авария һәм Тичә елгасына радиоактив калдыклар элэгү аркасында радиация тәэсиренә дучар булган гражданның ай саен түләп торган акчалата компенсация түләү буенча дәүләт хезмәте күрсәтүнен административ регламентына 4 нче кушымта

Үзәк бүлеге № _____

_____ муниципаль районында (шәһәрәндә)

« _____ » _____ ел.

№ _____

1957 елда «Маяк» житештерү берләшмәсендәге авария һәм Тичә елгасына радиоактив калдыклар элэгү аркасында радиация тәэсиренә дучар булган гражданның ай саен түләп торган акчалата компенсация билгеләү (билгеләүдән баш тарту) турында карар

1. Фамилиясе, исеме, атасының исеме _____
2. Туу елы _____
3. Яшәгән урыны буенча адресы _____
4. Алучының категориясе _____
5. Түбәндәгегә нигезләнеп, компенсация билгеләргә:

«1957 елда «Маяк» житештерү берләшмәсендәге авария һәм Тичә елгасына радиоактив калдыклар элэгү аркасында радиация тәэсиренә дучар булган Россия Федерациясе гражданның социаль яклау турында» 1998 елның 26 ноябрәндәге 175-ФЗ номерлы Федераль закон

шушы суммада: _____ сум _____ тиен.

шушы чорда: _____ башлап _____ кадәр;

6. Яңадан хисаплау: _____
7. Компенсация артынан мөрәжәгать итү датасы _____
8. Компенсация билгеләүдән баш тартырга _____

Үзәк бүлеге житекчесе _____
(имза) (имзаның тәгъбирләнешә)

Белгеч _____
(имза) (имзаның тәгъбирләнешә)

1957 елда «Маяк» житештерү берлэшмәсендәге авария һәм Тичә елгасына радиоактив калдыклар элэгү аркасында радиация тәәсиренә дучар булган гражданнарға ай саен түләне торган акчалата компенсация түләү буенча дәүләт хезмәте күрсәтүнен административ регламентына 5 нче кушымта

Киңәш ителә торган рәвешә

Үзәк бүлөгә № _____

_____ муниципаль районында (шәһәрәндә)

Техник хатаны төзәтү турында гариза

Мин, _____
(фамилиясе, исеме, атасының исеме тулысынча күрсәтелә)

түбәндәге адрес буенча яшим: _____

_____ (мөрәжәгать итүченең почта адресы, индексын күрсәтеп, телефоны, электрон адресы)

_____ (мөрәжәгать итүченең шәхесен таныкмый торган документның аталышы, аның сериясе, номеры, бирелү датасы,

_____ документны биргән орган аталышы)

шушы техник хатаны төзәтүне сорыйм _____,
ул шушы социаль ярдәм чараларын билгеләү (билгеләүдән баш тарту) турында
карарда жибәрелгән: _____ № _____
карар датасы карар номеры

Дәүләт хезмәте күрсәтү (күрсәтүдән баш тарту) турында мәгълүматны
түбәндәгечә алырга риза: _____
(язмача, электрон почта, почта аша)

« ____ » _____ 20 ____ ел.

Имза _____

« ____ » _____ 20 ____ ел.

_____ (мөрәжәгать итүченең имзасы) (имзаның тәгъбирләнешә)

1957 елда «Маяк» житештерү берләшмәсендәге авария һәм Тичә елгасына радиоактив калдыклар элэгү аркасында радиация тәэсиренә дучар булган гражданнарга ай саен түләне торган акчалата компенсация түләү буенча дәүләт хезмәте күрсәтүнең административ регламентына кушымта (белешмә өчен)

1957 елда «Маяк» житештерү берләшмәсендәге авария һәм Тичә елгасына радиоактив калдыклар элэгү аркасында радиация тәэсиренә дучар булган гражданнарга ай саен түләне торган акчалата компенсация түләү буенча дәүләт хезмәте күрсәтү өчен җаваплы органнар һәм вазыйфай затлар турында белешмәләр

1. «Республика матди ярдәм (компенсация түләүләре) үзәге» дәүләт казна учреждениесе

| Вазыйфасы | Телефоны | Электрон адресы |
|-----------|-----------|---------------------|
| Директоры | 523-90-40 | koord.rcmp@tatar.ru |

2. «Республика матди ярдәм (компенсация түләүләре) үзәге» дәүләт казна учреждениесе бүлекләре

| Бүлекнең аталышы | Телефоны | Адресы |
|---|--|--|
| Республика матди ярдәм үзәгенең "Чаллы" шәһәр округындагы № 1 бүлеге | (8552) 47-46-53 47-46-54 | 423823, Татарстан Республикасы, Чаллы ш., Кояшлы бульвар, 6 й., №1 подъезд; 423823, Татарстан Республикасы, Чаллы ш., Кояшлы бульвар, 6 й., №2 подъезд; chl.1@tatar.ru |
| Республика матди ярдәм үзәгенең "Чаллы" шәһәр округындагы № 2 бүлеге | (8552) 71-47-02, 71-49-39, 71-80-35 | 423850, Татарстан Республикасы, Чаллы ш., Гидротөзүчеләр ур., 14 chl.2@tatar.ru |
| Республика матди ярдәм үзәгенең Әгерҗе муниципаль районындагы № 2 бүлеге | (85551) 2-42-33 2-28-32 | 422230, Татарстан Республикасы, Әгерҗе ш., Карл Маркс ур., 11А й. agr.2@tatar.ru |
| Республика матди ярдәм үзәгенең Азнакай муниципаль районындагы № 3 бүлеге | (85592) 7-25-93, 7-13-99 | 423330, Татарстан Республикасы, Азнакай ш., Болгар ур., 9/2 й. azn.3@tatar.ru |

| | | |
|--|--|---|
| Республика матди ярдәм үзәгенәң Аксубай муниципаль районындагы № 4 бүлеге | (84344) 2-92-76 2-92-75 | 423060, Татарстан Республикасы, Аксубай ш.т.п., Мазилин ур., 2 й. aks.4@tatar.ru |
| Республика матди ярдәм үзәгенәң Актаныш муниципаль районындагы № 5 бүлеге | (85552) 3-22-97 3-22-96 | 423740, Татарстан Республикасы, Актаныш ав., Юбилей ур., 45 й. akt.5@tatar.ru |
| Республика матди ярдәм үзәгенәң Алексеевск муниципаль районындагы № 6 бүлеге | (84341) 2-37-73, 2-53-01, 2-32-75 | 422900, Татарстан Республикасы, Алексеевск ш.т.п., Казаков ур., 8 ale.6@tatar.ru |
| Республика матди ярдәм үзәгенәң Әлки муниципаль районындагы № 7 бүлеге | (84346) 2-08-94 | 422870, Татарстан Республикасы, Базарлы Матак ав., Ленин ур., 9 alk.7@tatar.ru |
| Республика матди ярдәм үзәгенәң Әлмәт муниципаль районындагы № 8 бүлеге | (8553) 43-81-96 32-45-48 32 45 47 | 423452, Татарстан Республикасы, Әлмәт ш., Клара Цеткин ур., 54а й alm.8@tatar.ru |
| Республика матди ярдәм үзәгенәң Апас муниципаль районындагы № 9 бүлеге | (84376) 2-10-98 | 422350, Татарстан Республикасы, Апас ш.т.п., Шоссе ур., 5 й. apa.9@tatar.ru |
| Республика матди ярдәм үзәгенәң Арча муниципаль районындагы № 10 бүлеге | (84366) 3-13-30 3-13-34 | 422000, Татарстан Республикасы, Арча ш., Банк ур. 6в й. ars.10@tatar.ru |
| Республика матди ярдәм үзәгенәң Әтнә муниципаль районындагы № 11 бүлеге | (84369) 2-16-55 2-16-53 | 422750, Татарстан Республикасы, Олы Әтнә ав., Октябрь ур., 9 й. atn.11@tatar.ru |
| Республика матди ярдәм үзәгенәң Баулы муниципаль районындагы № 12 бүлеге | (85569) 5-67-22 5-64-42 | 423930, Татарстан Республикасы, Баулы ш., Жиңгү м., 4 й. bav.12@tatar.ru |
| Республика матди ярдәм үзәгенәң Балтач муниципаль районындагы № 13 бүлеге | (84368) 2-57-94 2-64-32 2-41-37 | 422250, Татарстан Республикасы, Балтач ш.т.п., Нади Такташ ур., 3а bal.13@tatar.ru |
| Республика матди ярдәм үзәгенәң Бөгелмә муниципаль районындагы № 14 бүлеге | (85594) 5-00 56 5-02-77 5-02-50 | 423239, Татарстан Республикасы, Бөгелмә ш., Стрелочная ур., 1 й. bug.14@tatar.ru |
| Республика матди ярдәм үзәгенәң Буа муниципаль районындагы № 15 бүлеге | (84374) 3-17-03 3-41-80 | 422430, Татарстан Республикасы, Буа ш., Ленин ур., 52 й. bui.15@tatar.ru |
| Республика матди ярдәм үзәгенәң Югары Ослан муниципаль районындагы № 16 бүлеге | (84379) 2-13-01 | 422570, Татарстан Республикасы, Югары Ослан ав., Медгородок ур., 21а й. usl.16@tatar.ru |

| | | |
|---|---|--|
| Республика матди ярдәм үзәгенәң Биектау муниципаль районындагы № 17 бүлөгә | (84365) 2-32-53 2-40-09 | 422700, Татарстан Республикасы, Биектау ст., Профсоюз ур., 1а й. gor.17@tatar.ru |
| Республика матди ярдәм үзәгенәң Чүпрәле муниципаль районындагы № 18 бүлөгә | (84375) 2-25-80 2-23-24 | 422470, Татарстан Республикасы, Иске Чүпрәле ав., Үзәк ур., 15 й. dro.18@tatar.ru |
| Республика матди ярдәм үзәгенәң Алабуга муниципаль районындагы № 19 бүлөгә: | (85557) 7-54-53 7-87-82 | 423600, Татарстан Республикасы, Алабуга ш., Спас ур., 3 й. |
| Республика матди ярдәм үзәгенәң Алабуга муниципаль районындагы № 19 бүлөгәненәң өстәмә пункты | | 423600, Татарстан Республикасы, Алабуга ш., Нефтьчеләр ур., 12 й. ela.19@tatar.ru |
| Республика матди ярдәм үзәгенәң Зәй муниципаль районындагы № 20 бүлөгә | (85558) 7-10-46 7-02-64 | 423520, Татарстан Республикасы, Зәй ш., Рафиков ур., 10 й. zai.20@tatar.ru |
| Республика матди ярдәм үзәгенәң Яшел Үзән муниципаль районындагы № 21 бүлөгә | (84371) 5-80-01 5-79-90 | 420542, Татарстан Республикасы, Яшел Үзән ш., Карл Маркс ур., 57 вй. zel.21@tatar.ru |
| Республика матди ярдәм үзәгенәң Кайбыч муниципаль районындагы № 22 бүлөгә | (84370) 2-11-13 2-14-07 | 422330, Татарстан Республикасы, Зур Кайбыч ав., Кояшлы бульвар ур., 7 й. kai.22@tatar.ru |
| Республика матди ярдәм үзәгенәң Кама Тамагы муниципаль районындагы № 23 бүлөгә | (84377) 2-16-84 | 422820, Татарстан Республикасы, Кама Тамагы ш.т.п., Карл Маркс ур., 2 й. kam.23@tatar.ru |
| Республика матди ярдәм үзәгенәң Кукмара муниципаль районындагы № 24 бүлөгә | (84364) 2-61-09 2-83-94 | 422110, Татарстан Республикасы, Кукмара ш., Ворошилов ур., 44 й. kuk.24@tatar.ru |
| Республика матди ярдәм үзәгенәң Лаеш муниципаль районындагы № 25 бүлөгә | (84378) 2-55-82 2-44-73 | 422610, Татарстан Республикасы, Лаеш ш., Первомайская ур., 35 й. lai.25@tatar.ru |
| Республика матди ярдәм үзәгенәң Лениногорск муниципаль районындагы № 26 бүлөгә | (85595) 5-05-40 5-08-05 5-55-71 6-10-45 | 423258, Татарстан Республикасы, Лениногорск ш., Гагарин ур., 51 й. len.26@tatar.ru |
| Республика матди ярдәм үзәгенәң Мамадыш муниципаль районындагы № 27 бүлөгә | (85563) 3-29-82 3-22-83 | 422190, Татарстан Республикасы, Мамадыш ш., Совет ур., 10 й. mam.27@tatar.ru |
| Республика матди ярдәм үзәгенәң Менделеевск муниципаль | (85549) 2-19-72 | 423650, Татарстан Республикасы, Менделеевск ш., |

| | | |
|--|--|--|
| районындагы № 28 бүлеге | 2-02-27 | Бурмистров ур., 7а й. mnd.28@tatar.ru |
| Республика матди ярдәм үзәгенен Минзәлә муниципаль районындагы № 29 бүлеге | (85555) 3-18-22 3-10-50 3-33-28 | 423700, Татарстан Республикасы, Минзәлә ш., Ленин ур., 80 й. mnz.29@tatar.ru |
| Республика матди ярдәм үзәгенен Мөслим муниципаль районындагы № 30 бүлеге | (85556) 2-38-34 2-47-50 | 423970, Татарстан Республикасы, Мөслим ав., Пушкин ур., 47 й. mus.30@tatar.ru |
| Республика матди ярдәм үзәгенен Түбән Кама муниципаль районындагы № 31 бүлеге Республика матди ярдәм үзәгенен Түбән Кама муниципаль районындагы № 31 бүлегенен өстәмә пункты | (8555) 45-44-92 | 423570, Татарстан Республикасы, Түбән Кама ш., Тынычлык пр., 60 423570, Татарстан Республикасы, Түбән Кама муниципаль районы, Кама Аланы ш.т.п., Ильич ур., 2/01 й. niz.31@tatar.ru |
| Республика матди ярдәм үзәгенен Яңа Чишмә муниципаль районындагы № 32 бүлеге | (84348) 2-22-98 2-20-30 | 423190, Татарстан Республикасы, Яңа Чишмә ав., Совет ур., 80 й. pov.32@tatar.ru |
| Республика матди ярдәм үзәгенен Нурлат муниципаль районындагы № 33 бүлеге | (84345) 2-06-86 2-06-65 | 423040, Татарстан Республикасы, Нурлат ш., Пушкин ур., 46 й. nur.33@tatar.ru |
| Республика матди ярдәм үзәгенен Питрәч муниципаль районындагы № 34 бүлеге | (84367) 3-00-15 3-02-90 | 422770, Татарстан Республикасы, Питрәч ав., Совет ур., 20 й. pes.34@tatar.ru |
| Республика матди ярдәм үзәгенен Балык Бистәсе муниципаль районындагы № 35 бүлеге | (84361) 2-20-98 | 442650, Татарстан Республикасы, Балык Бистәсе ш.т.п.,Завод ур.,ба й. ryb.35@tatar.ru |
| Республика матди ярдәм үзәгенен Саба муниципаль районындагы № 36 бүлеге | (84362) 2-28-17 2-28-19 | 422060, Татарстан Республикасы, Байлар Сабасы ш.т.п., Закир Йосыпов ур., 7 й. sab.36@tatar.ru |
| Республика матди ярдәм үзәгенен Сарман муниципаль районындагы № 37 бүлеге Республика матди ярдәм үзәгенен Сарман муниципаль районындагы № 37 бүлегенен өстәмә пункты | (85559) 2-57-32 2-44-05 | 423350, Татарстан Республикасы, Сарман ав., Куйбышев ур., 36 й. 423368, Татарстан Республикасы, Сарман районы, Жәлил ш.т.п., Жиңүгә 30 ел ур., 13 й. sar.37@tatar.ru |
| Республика матди ярдәм үзәгенен Спас муниципаль районындагы № 38 бүлеге | (84347) 3-97-43 3-93-27 | 422840, Татарстан Республикасы, Болгар ш., Пионер ур., 21 й. spa.38@tatar.ru |

| | | |
|--|---|--|
| Республика матди ярдәм үзәгенәң Тәтеш муниципаль районындагы № 39 бүлгә | (84373) 2-62-33, 2-62-39 | 422370, Татарстан Республикасы, Тәтеш ш., Ленин ур., 114 й. tet.39@tatar.ru |
| Республика матди ярдәм үзәгенәң Тукай муниципаль районындагы № 40 бүлгә | (8552) 71-32-00 | 423802, Татарстан Республикасы, Чаллы ш., Есенин пр., 1 й. tuk.40@tatar.ru |
| Республика матди ярдәм үзәгенәң Теләче муниципаль районындагы № 41 бүлгә | (84360) 2-17-39 | 422080, Татарстан Республикасы, Теләче ав., Зур Тау ур., 5 й. tul.41@tatar.ru |
| Республика матди ярдәм үзәгенәң Чирмешән муниципаль районындагы № 42 бүлгә | (84396) 2-26-34 | 423100, Татарстан Республикасы, Чирмешән ав., Титов ур., 26 й. chr.42@tatar.ru |
| Республика матди ярдәм үзәгенәң Чистай муниципаль районындагы № 43 бүлгә | (84342) 5-33-98 5-21-60 | 422980, Татарстан Республикасы, Чистай ш., Урицкий ур., 45 й. chs.43@tatar.ru |
| Республика матди ярдәм үзәгенәң Ютазы муниципаль районындагы № 44 бүлгә | (85593) 2-79-26 | 423950, Татарстан Республикасы, Урыссу ш.т.п., Пушкин ур., 105/1 uta.44@tatar.ru |
| Республика матди ярдәм үзәгенәң Казан шәһәре Авиатөзелеш районындагы бүлгә | (8843) 571-63-71 570-06-41 | 420036, Татарстан Республикасы, Казан ш., Тимирязев ур., 8 й. avi.k@tatar.ru |
| Республика матди ярдәм үзәгенәң Казан шәһәре Вахитов районындагы бүлгә | (8843) 238-10-54 238-10-55 | 420197, Татарстан Республикасы, Казан ш., Вишневский ур., 10 й. vah.k@tatar.ru |
| Республика матди ярдәм үзәгенәң Казан шәһәре Киров районындагы бүлгә | (8843) 554-64-69 555-51-80 | 420102, Татарстан Республикасы, Казан ш., Галимжан Баруди ур., 5 |
| Республика матди ярдәм үзәгенәң Казан шәһәре Киров районындагы бүлгәненә өстәмә пункты | 294-37-42 | 420078, Татарстан Республикасы, Казан ш., Ильич ур., 21/8 й. kir.k@tatar.ru |
| Республика матди ярдәм үзәгенәң Казан шәһәре Мәскәү районындагы бүлгә | (8843) 554-00-65 554-03-45 | 420102, Татарстан Республикасы, Казан ш., Галимжан Баруди ур., 5 mos.k@tatar.ru |
| Республика матди ярдәм үзәгенәң Казан шәһәре Яңа Савин районындагы бүлгә | (8843) 523-56-08 | 420124, Татарстан Республикасы, Казан ш., Хөсәен Ямашев пр., 37 й sav.k@tatar.ru |
| Республика матди ярдәм үзәгенәң Казан шәһәре Идел буе районындагы бүлгә | (8843) 224-32-05 224-30-61 224-19-09 224-04-20 224-32-17 | 420110, Татарстан Республикасы, Казан ш., Рихард Зорге ур., 39 й. |

| | | |
|---|----------------------------------|---|
| Республика матди ярдәм үзәгенең Казан шәһәре Идел буе районындагы бүлегенең өстәмә пункты | 598-06-23 | 420054, Татарстан Республикасы, Казан ш., Авангард ур, 74 й. pri.k@tatar.ru |
| Республика матди ярдәм үзәгенең Казан шәһәре Совет районындагы бүлеге | (8843) 272-51-79 272-16-72 | 420073, Татарстан Республикасы, Казан ш., Гадел Кутуй ур., 33 й. |
| Республика матди ярдәм үзәгенең Казан шәһәре Совет районындагы бүлегенең өстәмә пунктлары | 239-63-83 | 420075, Татарстан Республикасы, Казан ш., Совет ур., 23 й. |
| | 262 90 60 | 420100, Татарстан Республикасы, Казан ш., Галия Кайбицкая ур., 3 |
| | 262 93 66 | 420140, Татарстан Республикасы, Казан ш., Жиңү Проспекты ур., 100 й. sov.k@tatar.ru |

3. Татарстан Республикасы Хезмәт, халыкны эш белән тәэмин итү һәм социаль яклау министрлыгы

| Вазыйфасы | Телефоны | Электрон адресы |
|--|-----------|--|
| Министр | 557-20-01 | mtsz@tatar.ru |
| Министр урынбасары | 557-20-08 | Natalya.Bytaeva@tatar.ru |
| Социаль ярдәм чараларының методология бүлеге башлыгы | 557-20-77 | Elena.Zenina@tatar.ru |
| Социаль ярдәм чараларының аудит бүлеге башлыгы | 557-20-86 | Elvira.Pislegina@tatar.ru |

4. Татарстан Республикасы Министрлар Кабинеты

| Вазыйфасы | Телефоны | Электрон адресы |
|---|-----------|--|
| Татарстан Республикасы Министрлар Кабинеты Аппаратының Социаль үсеш идарәсе башлыгы | 264-77-29 | pisma@tatar.ru |