

**СОВЕТ ЛЕКАРЕВСКОГО СЕЛЬСКОГО ПОСЕЛЕНИЯ  
ЕЛАБУЖСКОГО МУНИЦИПАЛЬНОГО РАЙОНА  
РЕШЕНИЕ**

№ 48

«12» октября 2016 г.

**О внесении изменений в  
«Правила землепользования и застройки муниципального образования  
«Лекаревское сельское поселение» Елабужского муниципального  
района»**

В соответствии с Федеральным законом от 06.10.2003 №131-ФЗ «Об общих принципах организации местного самоуправления в Российской Федерации», Уставом муниципального образования Лекаревское сельское поселение Елабужского муниципального района Республики Татарстан и по результатам проведения публичных слушаний, Совет Лекаревского сельского поселения

**РЕШИЛ:**

1. Внести изменения в «Правила землепользования и застройки муниципального образования «Лекаревское сельское поселение» Елабужского муниципального района» (Приложение №1).
2. Обнародовать настоящее решение путем вывешивания на информационном стенде и разместить на официальном сайте муниципального образования.
3. Контроль за исполнением настоящего решения оставляю за собой.

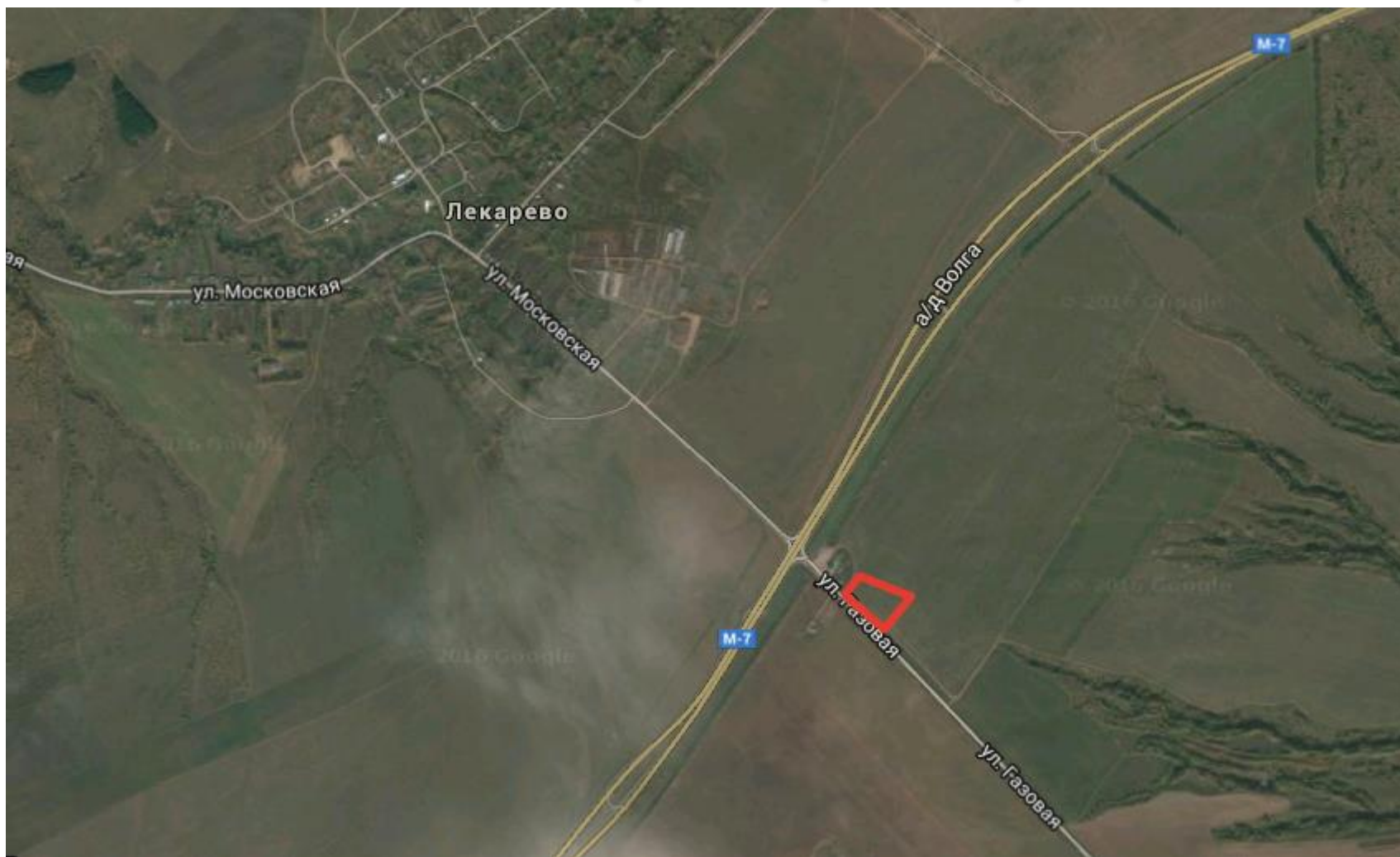
**Глава**

**М.Д.Масалимов**

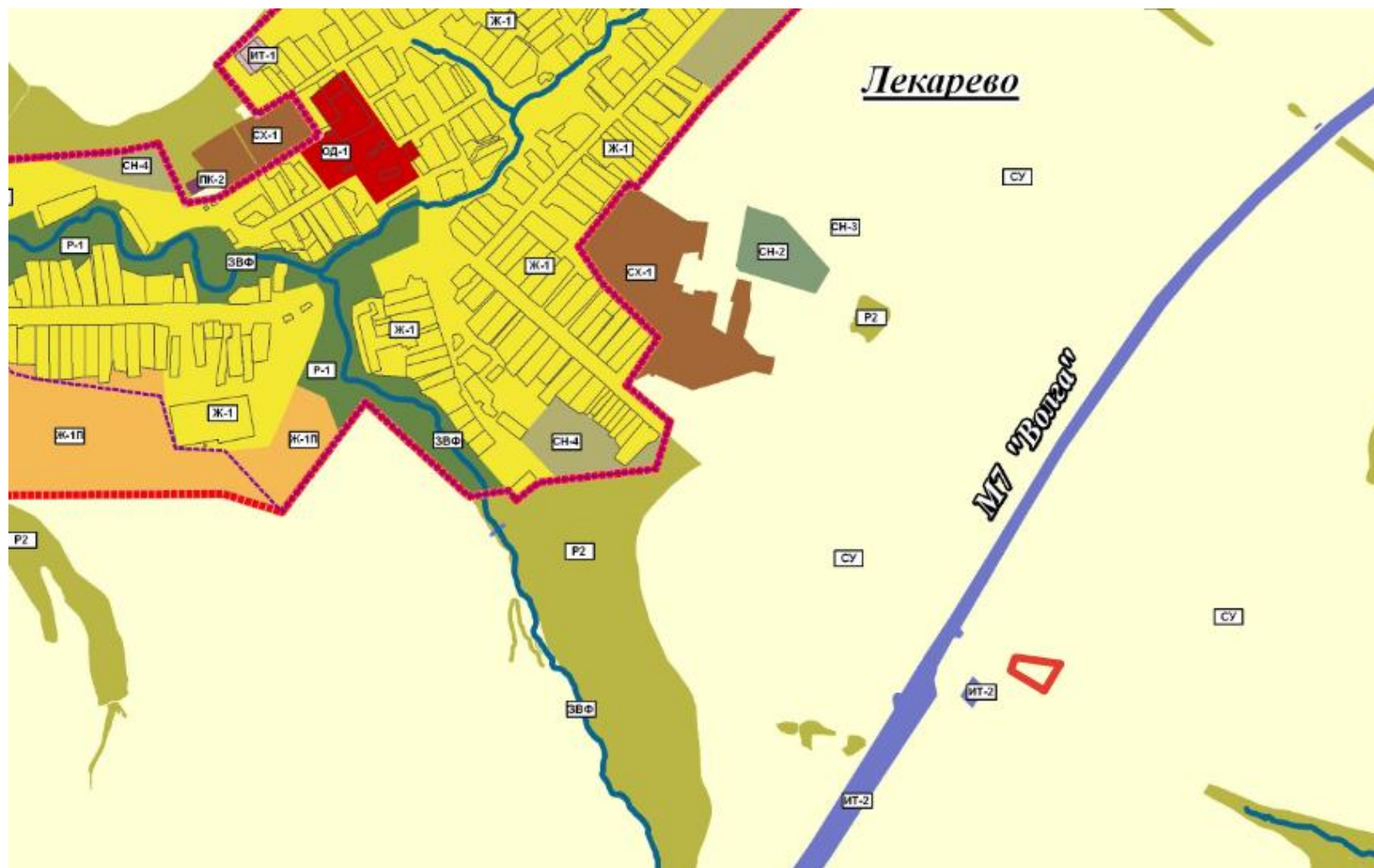
В разделе «Ж1. Зона индивидуальной жилой застройки.» статьи 35 главы 11 Правил землепользования и застройки «Предельные размеры земельных участков и предельные параметры разрешенного строительства, реконструкции объектов капитального строительства.» изложить в новой редакции

Виды параметров и единицы измерения		Значения параметров применительно к основным разрешенным видам использования недвижимости	
		Отдельно стоящий односемейный дом	Жилая единица на одну семью в блокированном многоквартирном доме
<b>Предельные параметры земельных участков</b>			
Минимальная площадь	кв.м	400	400
Максимальная площадь	кв.м.	5000	5000
Минимальная ширина вдоль фронта улицы (проезда)	м	12	6
<b>Предельные параметры разрешенного строительства в пределах участков</b>			
Максимальный процент застройки участка	%	45	55
Минимальный отступ строений от передней границы участка (в случаях, если иной показатель не установлен линией регулирования застройки)	м	0	3
Минимальные отступы строений от боковых границ участка	м	а) 1 - при обязательном наличии брандмауэрной стены; б) 3 - в иных случаях	а) 0 - в случаях примыкания к соседним блокам; б) 3 - в иных случаях
Минимальный отступ строений от задней границы участка	м	3	3
Максимальная высота строений	м	12	12

3. Изменение территориальной зоны СУ (Зона сельскохозяйственных угодий) в зону СХ1 (Зона размещения объектов агропромышленного комплекса и объектов обслуживания агропромышленного комплекса) земельного участка с кадастровым номером 16:18:040501:196, площадью 2563 кв.м., расположенного по адресу: РТ, Елабужский муниципальный район, Лекаревское сельское поселение. (Заявка Борисова Г.Е.).

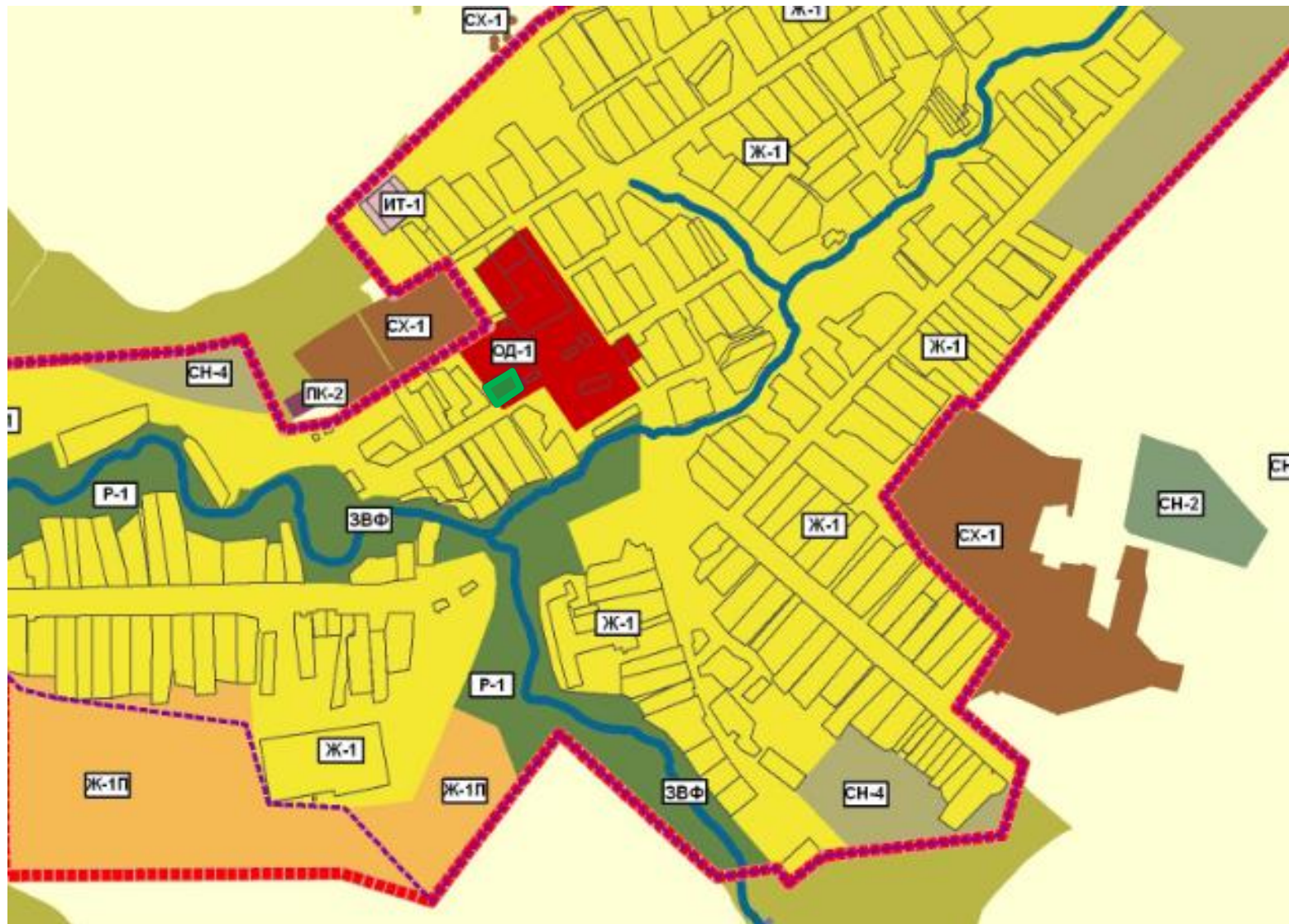


3. Изменение территориальной зоны СУ (Зона сельскохозяйственных угодий) в зону СХ1 (Зона размещения объектов агропромышленного комплекса и объектов обслуживания агропромышленного комплекса) земельного участка с кадастровым номером 16:18:040501:196, площадью 2563 кв.м., расположенного по адресу: РТ, Елабужский муниципальный район, Лекаревское сельское поселение. (Заявка Борисова Г.Е.).





2. Изменение территориальной зоны ОД-1 (Многофункциональная общественно-деловая зона) в зону Ж-1 (Зона индивидуальной усадебной жилой застройки) на земельном участке площадью 2000 кв.м., расположенного по адресу: РТ, ЕМР, Лекаревское с/п, с. Лекарево, ул. Сельсоветская.



2. Изменение территориальной зоны ОД-1 (Многофункциональная общественно-деловая зона) в зону Ж-1 (Зона индивидуальной усадебной жилой застройки) на земельном участке площадью 2000 кв.м., расположенного по адресу: РТ, ЕМР, Лекаревское с/п, с. Лекарево, ул. Сельсоветская.

