



ПРИКАЗ

12.07.2019

г. Казань

БОЕРЫК

№ 66-П

ТАТАРСТАН РЕСПУБЛИКАСЫ ЮСТИЦИЯ МИНИСТРЛЫҒЫ ТЕРКӨЛДЕ МИНИСТЕРСТВО ЮСТИЦИИ РЕСПУБЛИКИ ТАТАРСТАН ЗАРЕГИСТРИРОВАНО " <u>02.08.2019</u> г. ТЕРЧ № РЕГИСТРАЦИОННЫЙ <u>5753</u>
--

Об утверждении границ территорий объектов культурного наследия федерального значения, расположенных на территории Республики Татарстан

В соответствии с Федеральным законом от 25 июня 2002 года № 73-ФЗ «Об объектах культурного наследия (памятниках истории и культуры) народов Российской Федерации», Законом Республики Татарстан от 1 апреля 2005 года № 60-ЗРТ «Об объектах культурного наследия в Республике Татарстан», в целях сохранения и государственной охраны объектов культурного наследия федерального значения и их территорий, как объектов градостроительной деятельности особого регулирования, **приказываю:**

1. Утвердить границы территорий объектов культурного наследия федерального значения, расположенных на территории Республики Татарстан, согласно приложению № 1 к настоящему приказу.
2. Утвердить режим использования территорий объектов культурного наследия федерального значения, расположенных на территории Республики Татарстан, согласно приложению № 2 к настоящему приказу.
3. Контроль за исполнением приказа оставляю за собой.

И.о. председателя

А.Р.Саляхов

Приложение № 1
к приказу Комитета
Республики Татарстан
по охране объектов культурного
наследия
от «_____» _____ №

ГРАНИЦЫ

территорий объектов культурного наследия федерального значения, расположенных
на территории Республики Татарстан

- 1. Карта (схема)** границ территории объекта культурного наследия федерального значения «Городище «Сувар» - центр княжества Болгарского государства», расположенного по адресу: Татарская АССР, Кузнечихинский район, в 4 км западнее села Кузнечихи и 0,5 км юго-восточнее деревни Даниловки ⁽¹⁾ (современная адресация: Республика Татарстан, Спасский муниципальный район, с. Татарский Городок)



Топографический план объекта культурного наследия

⁽¹⁾ Местонахождение объекта культурного наследия указано в соответствии с актом органа государственной власти о постановке его на государственную охрану (постановление Совета Министров РСФСР от 30.08.1960 г. № 1327)

Картографическое описание границ объекта культурного наследия федерального значения «Городище «Сувар» - центр княжества Болгарского государства», расположенного по адресу: Татарская АССР, Кузнечихинский район, в 4 км западнее села Кузнечихи и 0,5 км юго-восточнее деревни Даниловки (современная адресация: Республика Татарстан, Спасский муниципальный район, с.Татарский Городок)

Точка 1 границ территории объекта археологического наследия имеет географические координаты 54,7022340 с.ш. 49,5720770 в.д. (в системе координат WGS-84). Граница территории объекта археологического наследия проходит: от точки 1 на восток-юго-восток 176 м до точки 2, от точки 2 на юго-восток 155 м до точки 3, от точки 3 на юго-восток-юг 297 м до точки 4, от точки 4 на юго-восток-юг 209 м до точки 5, от точки 5 на юго-восток 189 м до точки 6, от точки 6 на юго-юго-запад 159 м до точки 7, от точки 7 на юго-запад 343 м до точки 8, от точки 8 на запад-юго-запад 348 м до точки 9, от точки 9 на запад 179 м до точки 10, от точки 10 на запад-северо-запад 179 м до точки 11, от точки 11 на северо-северо-запад 200 м до точки 12, от точки 12 на север 95 м до точки 13, от точки 13 на северо-северо-запад 422 м до точки 14, от точки 14 на северо-восток 247 м до точки 15, от точки 15 на северо-северо-восток 420 м до точки 16, от точки 16 на северо-восток-восток 142 м до точки 1.

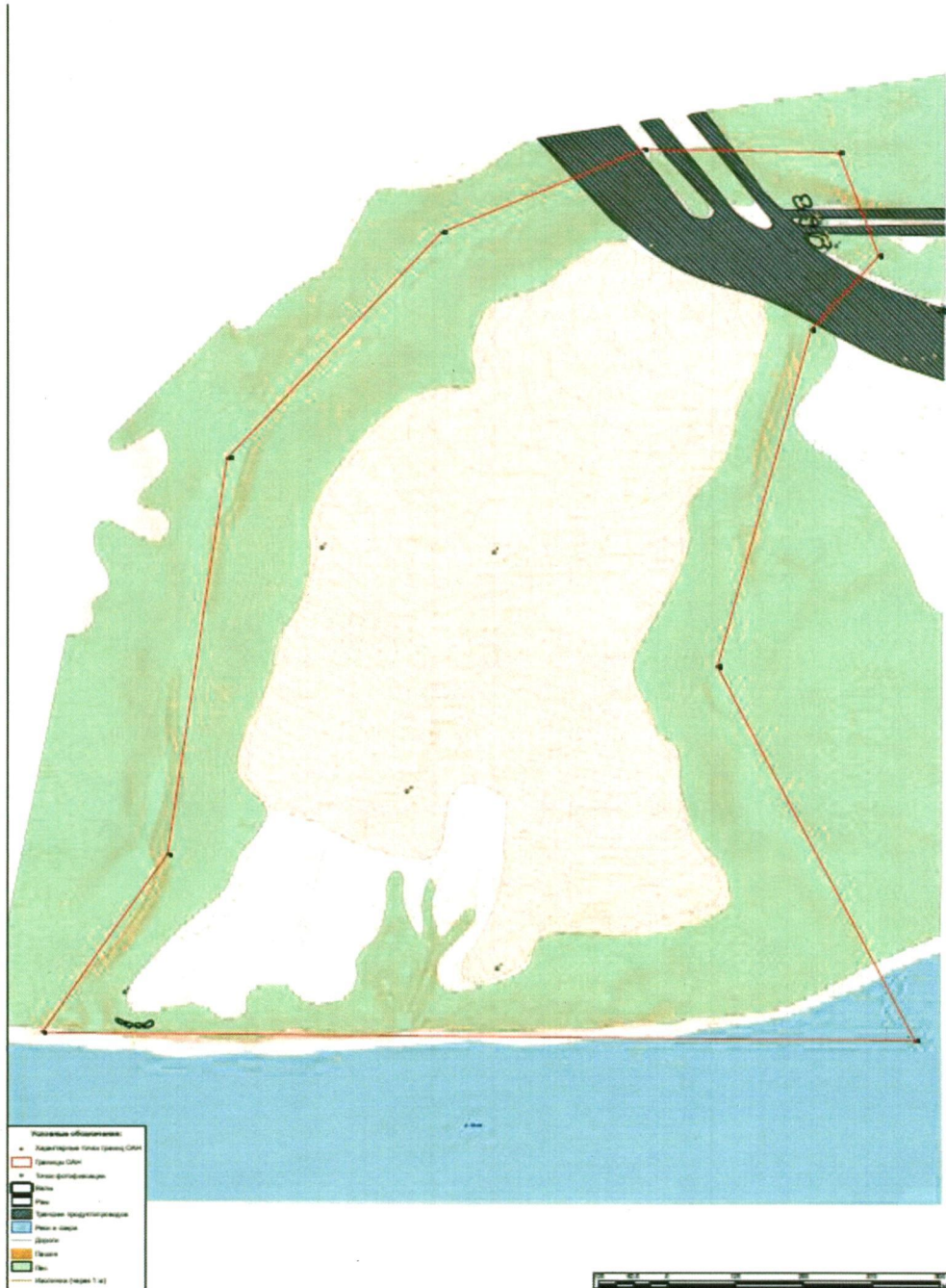
Таблица поворотных точек

границ территории объекта культурного наследия федерального значения «Городище «Сувар» - центр княжества Болгарского государства», расположенного по адресу: Татарская АССР, Кузнечихинский район, в 4 км западнее села Кузнечихи и 0,5 км юго-восточнее деревни Даниловки (современная адресация: Республика Татарстан, Спасский муниципальный район, с.Татарский Городок)

Номер точки	Координаты точки во Всемирной геодезической системе координат 1984 года (WGS-84)		Координаты точки в местной системе координат (МСК-16)	
	Е	Н	Х	У
1	49,572077	54,702234	1334827,72	354890,99
2	49,574712	54,701798	1334997,97	354843,77
3	49,576778	54,701093	1335131,77	354766,32
4	49,579868	54,699174	1335332,63	354554,24
5	49,581288	54,697483	1335425,65	354366,72
6	49,583641	54,696475	1335578,24	354255,70
7	49,582679	54,695165	1335517,36	354109,40
8	49,579362	54,692747	1335305,58	353838,56
9	49,574681	54,691189	1335005,08	353662,79
10	49,571887	54,691127	1334824,96	353654,51

11	49,569179	54,691504	1334650,02	353695,14
12	49,567364	54,692971	1334531,74	353857,55
13	49,567358	54,693832	1334530,63	353953,39
14	49,563795	54,697014	1334298,21	354305,85
15	49,565641	54,698963	1334415,58	354523,71
16	49,570001	54,701786	1334694,28	354840,10

2. Карта (схема) границ территории объекта культурного наследия федерального значения «I Кашапское городище», расположенного по адресу: Татарская АССР, Лаишевский район ⁽¹⁾
 (современная адресация: Республика Татарстан, Лаишевский муниципальный район, с.Малая Елга)



Топографический план объекта культурного наследия

⁽¹⁾ Местонахождение объекта культурного наследия указано в соответствии с актом органа государственной власти о постановке его на государственную охрану (постановление Совета Министров Татарской АССР от 30.10.1959 г. № 591)

Картографическое описание границ территории объекта культурного наследия федерального значения «I Кашапское городище», расположенного по адресу: Татарская АССР, Лаишевский район ⁽¹⁾
(современная адресация: Республика Татарстан, Лаишевский муниципальный район, с.Малая Елга)

Характерная точка 1 границ территории объекта археологического наследия имеет географические координаты 55,371029° с.ш., 49,861072° в.д. (в системе координат WGS84). Граница территории объекта археологического наследия проходит: от точки 1 на восток 403 м до точки 2; от точки 2 на восток-юго-восток 358 м до точки 3; от точки 3 на юг 209 м до точки 4; от точки 4 юг-юго-запад 187 м до точки 5; от точки 5 на юго- запад 660 м до точки 6; от точки 6 на юг 796 м до точки 7; от точки 7 на северо-запад 1603 м до точки 8; от точки 8 на северо-восток 408 м до точки 9; от точки 9 на северо-восток 760 м до точки 10, от точки 10 на северо-восток на 580 м до точки 1.

Таблица поворотных точек

границ территории объекта культурного наследия федерального значения «I Кашапское городище», расположенного по адресу: Татарская АССР, Лаишевский район ⁽¹⁾
(современная адресация: Республика Татарстан, Лаишевский муниципальный район, с.Малая Елга)

№ точ ки	Координаты точки во Всемирной геодезической системе координат 1984 года (WGS-84)		Координаты точки в местной системе координат (МСК-16)	
	N	E	X	Y
1	55,371029	49,861072	1352576,4	429522,6
2	55,371151	49,867431	1352979,4	429541
3	55,369933	49,872664	1353312,8	429409,4
4	55,368054	49,872634	1353313,4	429200,2
5	55,367291	49,870007	1353147,8	429113,2
6	55,362503	49,863873	1352765,3	428575,6
7	55,355395	49,8652	1352858,9	427785,3
8	55,360703	49,841699	1351361,5	428358,6
9	55,362788	49,846981	1351693,7	428594,6
10	55,36874	49,852853	1352058,3	429261,6

3. Карта (схема) границ территории объекта культурного наследия федерального значения «Городище «Кашап» II», расположенного по адресу: Татарская АССР, Рыбно-Слободский район ⁽¹⁾

(современная адресация: Республика Татарстан, Рыбно-Слободский муниципальный район, с.Большая Елга/Лаишевский муниципальный район, с.Малая Елга)



Топографический план объекта культурного наследия

⁽¹⁾ Местонахождение объекта культурного наследия указано в соответствии с актом органа государственной власти о постановке его на государственную охрану (постановление Совета Министров Татарской АССР от 30.10.1959 г. № 591)

Картографическое описание границ территории объекта культурного наследия федерального значения «Городище «Кашап» II», расположенного по адресу:
Татарская АССР, Рыбно-Слободский район
(современная адресация: Республика Татарстан, Рыбно-Слободский муниципальный район, с.Большая Елга/Лаишевский муниципальный район, с.Малая Елга)

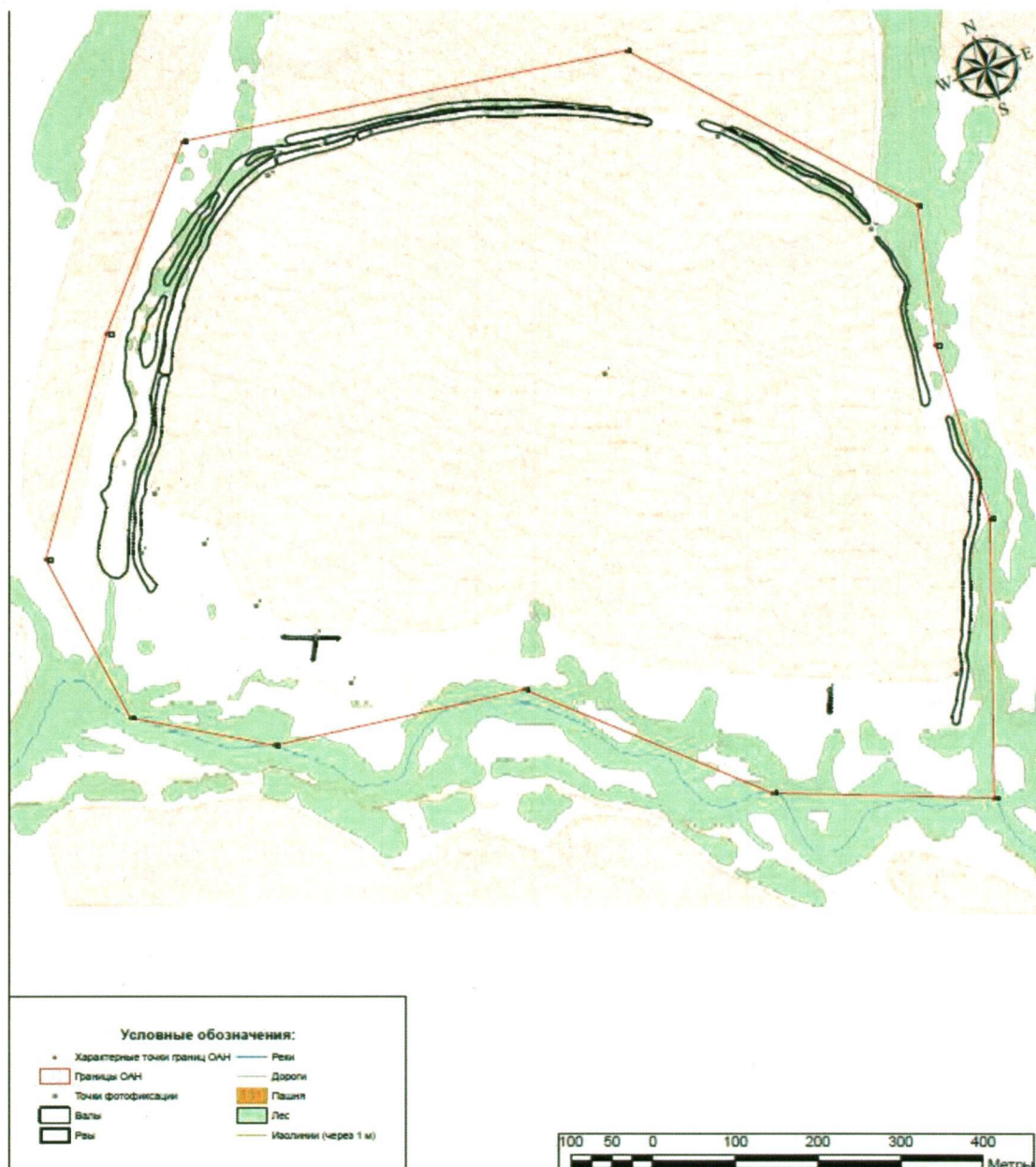
Характерная точка 1 границ территории объекта археологического наследия имеет географические координаты 55,37123° с.ш., 49,917692° в.д. (в системе координат WGS84). Граница территории объекта археологического наследия проходит: от точки 1 на восток 769 м до точки 2; от точки 2 на юг 195 м до точки 3; от точки 3 на юго-восток 527 м до точки 4; от точки 4 на юго-запад 341 м до точки 5; от точки 5 на юго-запад 833 м до точки 6; от точки 6 на север 291 м до точки 7; от точки 7 на северо-запад 331 м до точки 8; от точки 8 на север 257 м до точки 9; от точки 9 на северо-восток 195 м до точки 10; от точки 10 на север 231 м до точки 1.

Таблица поворотных точек

границ территории объекта культурного наследия федерального значения «Городище «Кашап» II», расположенного по адресу: Татарская АССР, Рыбно-Слободский район
(современная адресация: Республика Татарстан, Рыбно-Слободский муниципальный район, с.Большая Елга/Лаишевский муниципальный район, с.Малая Елга)

№ точ ки	Координаты точки во Всемирной геодезической системе координат 1984 года (WGS-84)		Координаты точки в местной системе координат (МСК-16)	
	N	E	X	Y
1	55,37123	49,917692	1356165,8	429589,1
2	55,370455	49,92975	1356931,3	429512,6
3	55,368779	49,93063	1356989,5	429326,8
4	55,366003	49,937353	1357419,8	429023,2
5	55,364145	49,93307	1357150,9	428812,9
6	55,360822	49,921306	1356409,7	428433,4
7	55,363395	49,920507	1356355,3	428719,2
8	55,365273	49,916468	1356096,6	428925
9	55,367577	49,916688	1356107,3	429181,6
10	55,369158	49,917787	1356174,7	429358,5

4. Карта (схема) границ территории объекта культурного наследия федерального значения «Городище «Красный ключ», расположенного по адресу: Татарская АССР, Кузнечихинский район ⁽¹⁾ (современная адресация: Республика Татарстан, Алькеевский муниципальный район, н.п.Кошки)



Топографический план объекта культурного наследия

⁽¹⁾ Местонахождение объекта культурного наследия указано в соответствии с актом органа государственной власти о постановке его на государственную охрану (постановление Совета Министров Татарской АССР от 30.10.1959 г. № 591

Картографическое описание границ территории объекта культурного наследия федерального значения «Городище «Красный ключ», расположенного по адресу: Татарская АССР, Кузнечихинский район
(современная адресация: Республика Татарстан, Алькеевский муниципальный район, н.п.Кошки)

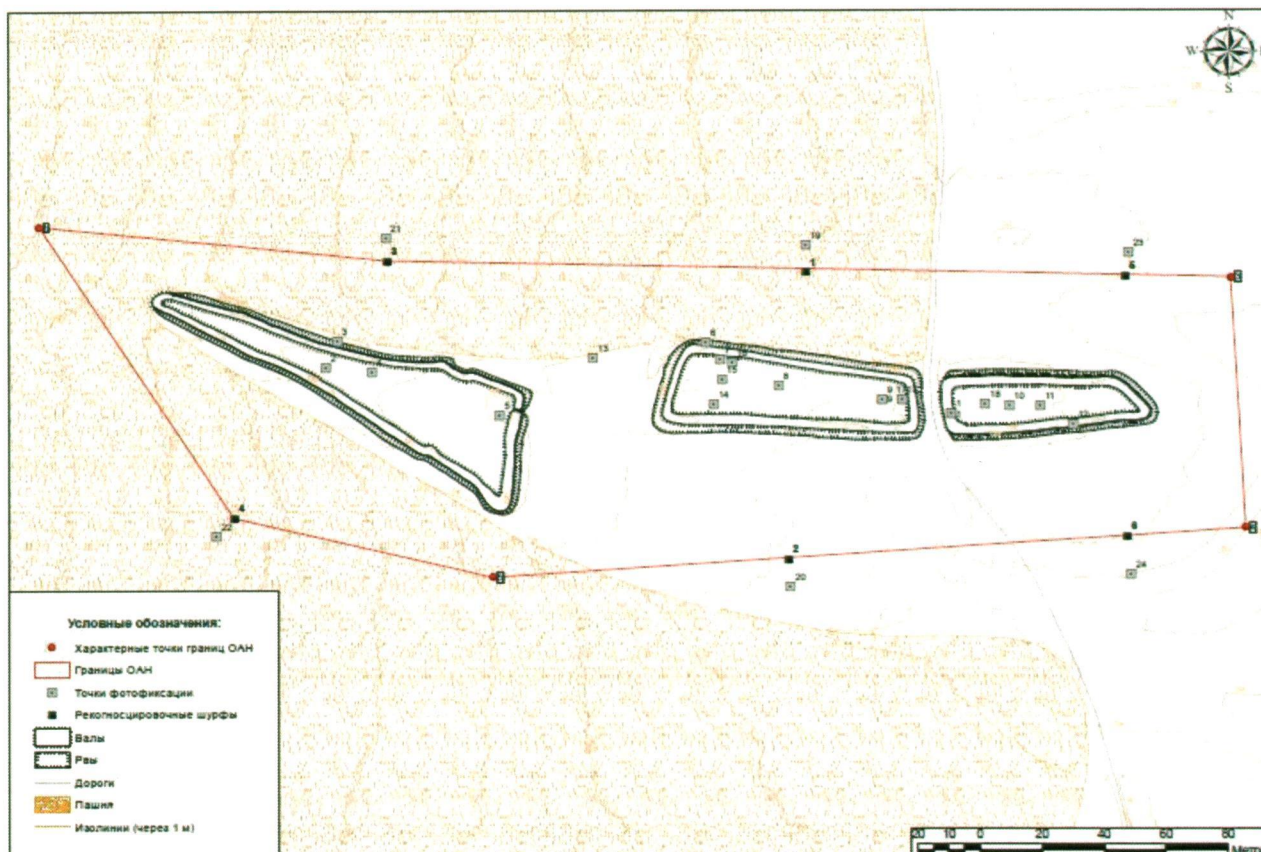
Характерная точка 1 границ территории объекта археологического наследия имеет географические координаты 54,846311° с.ш., 49,675329° в.д. (в системе координат WGS84). Граница территории объекта археологического наследия проходит: от точки 1 на восток-юго-восток 551 м до точки 2; от точки 2 на юго-восток 402 м до точки 3; от точки 3 на юг-юго-запад 175 м до точки 4; от точки 4 юг-юго-запад 227 м до точки 5; от точки 5 на юг-юго-запад 349 м до точки 6; от точки 6 северо-запад 268 м до точки 7; от точки 7 на северо-запад 596 м до точки 8; от точки 8 на запад-северо-запад 312 м до точки 9; от точки 9 на северо-запад 177 до точки 10; от точки 10 на север-северо-запад 223 м до точки 11; от точки 11 на северо-восток 292 м до точки 12; от точки 12 на северо-восток на 256 м до точки 1.

Таблица поворотных точек

границ территории объекта культурного наследия федерального значения «Городище «Красный ключ», расположенного по адресу: Татарская АССР, Кузнечихинский район
(современная адресация: Республика Татарстан, Алькеевский муниципальный район, н.п.Кошки)

№ точ ки	Координаты точки во Всемирной геодезической системе координат 1984 года (WGS-84)		Координаты точки в местной системе координат (МСК-16)	
	N	E	X	Y
1	54,846311°	49,67533°	1341337,2	370985,2
2	54,845533°	49,683811°	1341882,8	370903,6
3	54,842772°	49,687863°	1342146	370598,7
4	54,841239°	49,687205°	1342105,3	370427,6
5	54,839202°	49,686961°	1342091,7	370200,7
6	54,836253°	49,685095°	1341974,9	369871,3
7	54,837162°	49,681223°	1341725,2	369970,2
8	54,83922°	49,677561°	1341487,8	370197,1
9	54,839604°	49,672748°	1341178,2	370237
10	54,840458°	49,670409°	1341027	370330,7
11	54,842458°	49,670017°	1340999,8	370553,1
12	54,844595°	49,672657°	1341167,2	370792,6

5. Карта (схема) границ территории объекта культурного наследия федерального значения «Древнее кладбище Тяжбердинское», расположенного по адресу: Татарская АССР, Алькеевский район ⁽¹⁾ (современная адресация: Республика Татарстан, Алькеевский муниципальный район, н.п.Тяжбердино)



Топографический план объекта культурного наследия

(1) Местонахождение объекта культурного наследия указано в соответствии с актом органа государственной власти о постановке его на государственную охрану (постановление Совета Министров Татарской АССР от 30.10.1959 г. № 591)

Картографическое описание границ территории объекта культурного наследия федерального значения «Древнее кладбище Тяжбердинское», расположенного по адресу: Татарская АССР, Алькеевский район (современная адресация: Республика Татарстан, Алькеевский муниципальный район, н.п.Тяжбердино)

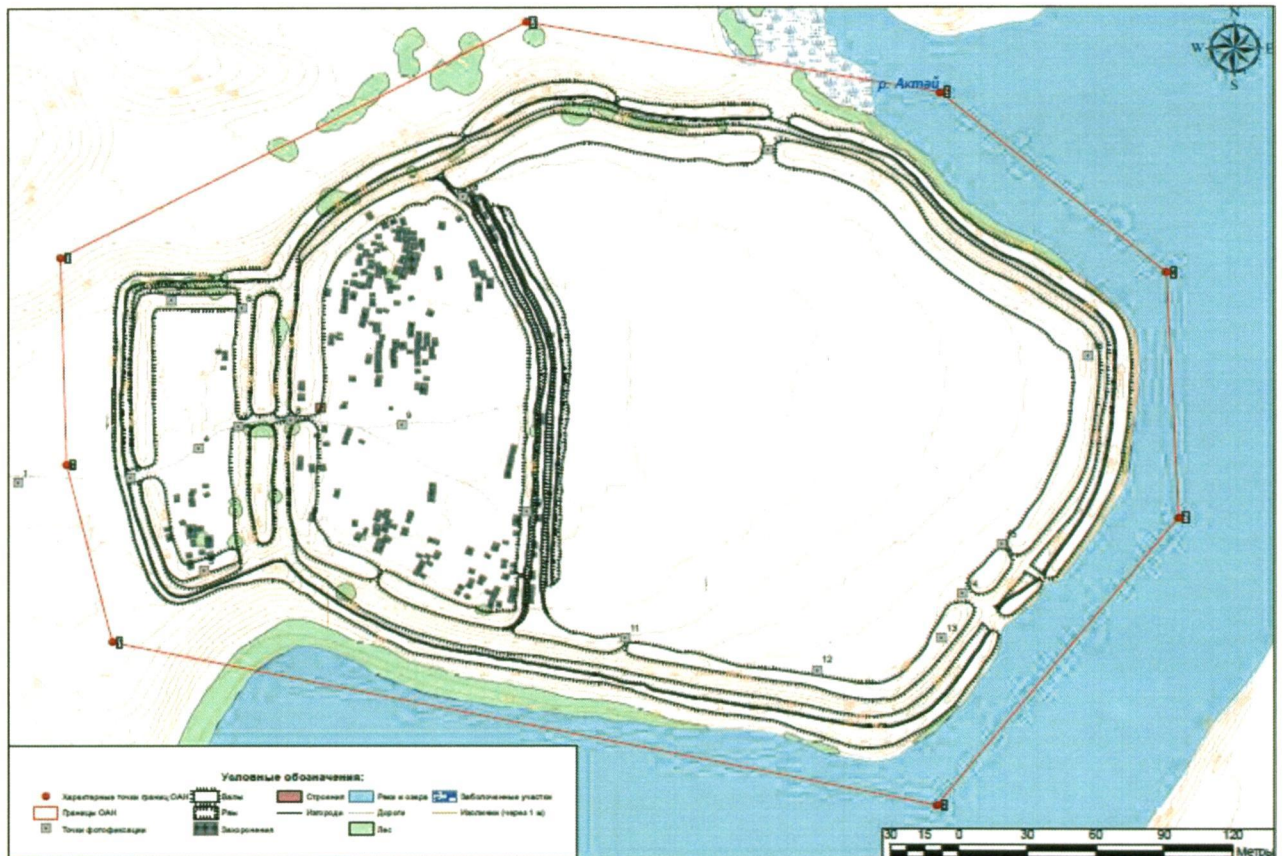
Точка 1 границ территории объекта археологического наследия имеет географические координаты 54,850712°с.ш., 49,930275° в.д. (в системе координат WGS84). Граница территории объекта археологического наследия проходит: от точки 1 на запад-северо-запад 147 м до точки 2; от точки 2 на юг 156 м до точки 3; от точки 3 на северо-запад 109 м до точки 4; от точки 4 на северо-запад 52 м до точки 5; от точки 5 на северо-запад 27 м до точки 6; от точки 6 юг-юго-восток 80 м до точки 1

Таблица поворотных точек

границ территории объекта культурного наследия федерального значения «Древнее кладбище Тяжбердинское», расположенного по адресу: Татарская АССР, Алькеевский район (современная адресация: Республика Татарстан, Алькеевский муниципальный район, н.п.Тяжбердино)

№ точки	Координаты точки во Всемирной геодезической системе координат 1984 года (WGS-84)		Координаты точки в местной системе координат (МСК-16)	
	N	E	X	Y
1	54,850712°	49,930275°	1357707,7	371654,9
2	54,850486°	49,932545°	1357853,8	371631,6
3	54,849083°	49,932402°	1357846,6	371475,3
4	54,849539°	49,93089°	1357748,9	371524,9
5	54,849886°	49,930348°	1357713,5	371563
6	54,850014°	49,929982°	1357689,9	371577

6. **Карта (схема) границ территории объекта культурного наследия федерального значения «Старо-Матакское городище», расположенного по адресу: Татарская АССР, Алькеевский район ⁽¹⁾**
 (современная адресация: Республика Татарстан, Алькеевский муниципальный район, н.п.Старые Матаки)



Топографический план объекта культурного наследия

(1) Местонахождение объекта культурного наследия указано в соответствии с актом органа государственной власти о постановке его на государственную охрану (постановление Совета Министров Татарской АССР от 30.10.1959 г. № 591)

Картографическое описание границ территории объекта культурного наследия федерального значения «Старо-Матакское городище», расположенного по адресу: Татарская АССР, Алькеевский район ⁽¹⁾

(современная адресация: Республика Татарстан, Алькеевский муниципальный район, н.п.Старые Матаки)

Точка 1 границ территории объекта культурного наследия имеет географические координаты 55,466159° с.ш., 50,76243° в.д. (в системе координат WGS-84). Граница территории объекта культурного наследия проходит: от точки 1 на восток-северо-восток 80 м до точки 2; от точки 2 на восток 56 м до точки 3; от точки 3 на юго-восток 59 м до точки 4; от точки 4 на юг 51 м до точки 5; от точки 5 на юго-запад 43 м до точки 6; от точки 6 на запад-юго-запад 145 м до точки 7; от точки 7 на северо-северо-запад 129 м до точки 1.

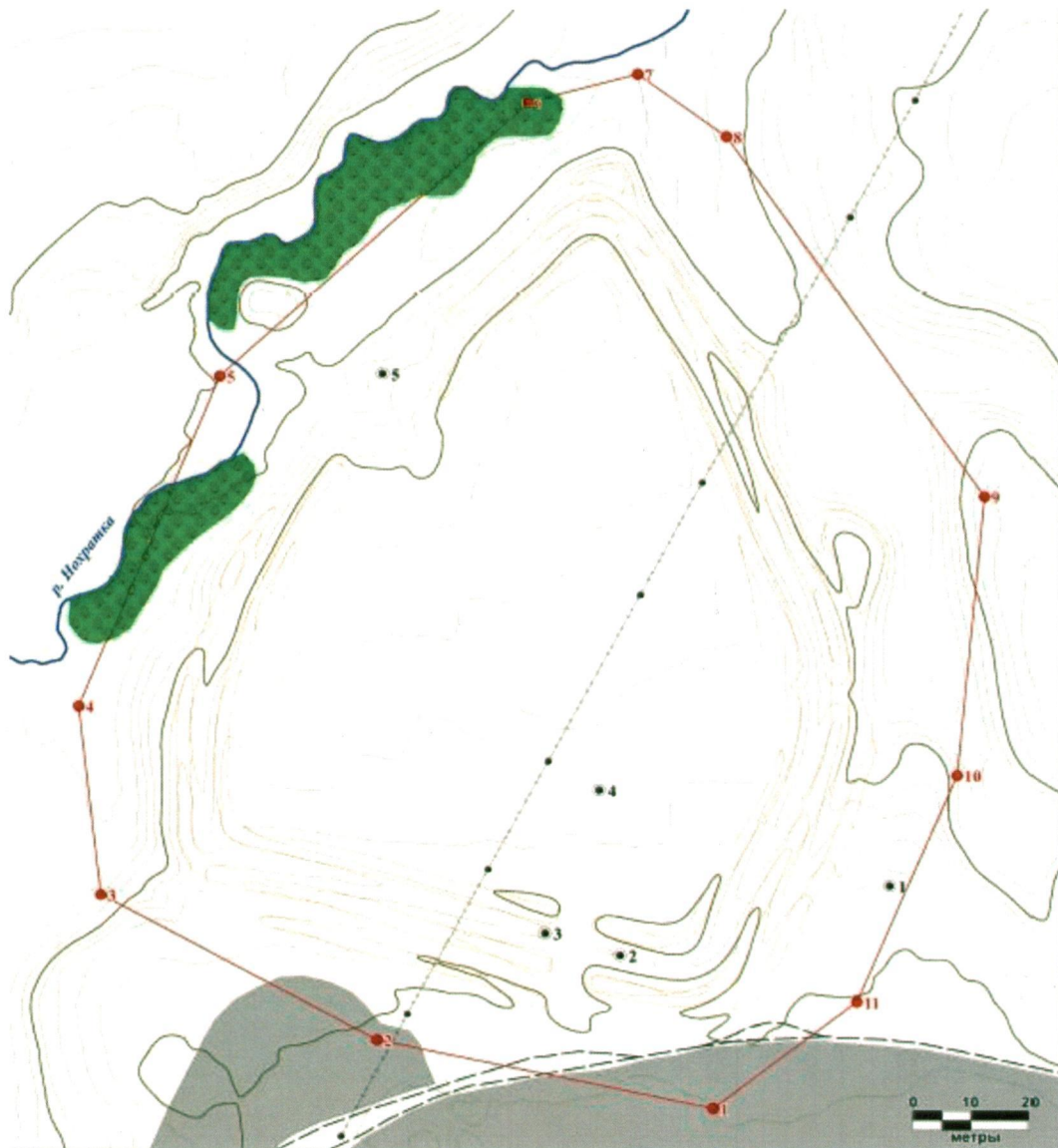
Таблица поворотных точек

границ территории объекта культурного наследия федерального значения «Старо-Матакское городище», расположенного по адресу: Татарская АССР, Алькеевский район ⁽¹⁾

(современная адресация: Республика Татарстан, Алькеевский муниципальный район, н.п.Старые Матаки)

№ точ ки	Координаты точки во Всемирной геодезической системе координат 1984 года (WGS-84)		Координаты точки в местной системе координат (МСК-16)	
	N	E	X	Y
1	54,877981°	49,854178°	1352784,5	374630,5
2	54,87897°	49,857338°	1352986	374743
3	54,878708°	49,860179°	1353168,7	374716
4	54,877987°	49,861741°	1353269,9	374636,9
5	54,876995°	49,861852°	1353278,3	374526,6
6	54,875808°	49,860236°	1353176,2	374393,2
7	54,876416°	49,854577°	1352812,1	374456,6
8	54,877141	49,854242	1352789,7	374537,1

7. **Карта (схема) границ территории объекта культурного наследия федерального значения «Старо-Нохратское городище», расположенного по адресу: Татарская АССР, Алексеевский район ⁽¹⁾**
 (современная адресация: Республика Татарстан, Алькеевский муниципальный район, с. Старые Нохраты)



Топографический план объекта культурного наследия

Условные обозначения			
●	Точки фотофиксации	▭ (красная линия)	Границы объекта археологического наследия
● (красный)	Характерные точки границ объектов археологического наследия	▭ (желтая линия)	Оборонительные валы
— (коричневая)	Изолинии рельефа	▭ (серая)	Пашня
— (пунктирная)	Полевые дороги	▭ (зеленая)	Древесно-кустарниковая растительность
— (черная с точками)	Линия электропроводов с опорами		

Местонахождение объекта культурного наследия указано в соответствии с актом органа государственной власти о постановке его на государственную охрану (постановление Совета Министров Татарской АССР от 30.10.1959 г. № 591)

Картографическое описание границ территории объекта культурного наследия федерального значения «Старо-Нохрятское городище», расположенного по адресу: Татарская АССР, Алексеевский район ⁽¹⁾
(современная адресация: Республика Татарстан, Алькеевский муниципальный район, с. Старые Нохраты)

Точка 1 границ территории объекта археологического наследия имеет географические координаты 54,9155720 с.ш. 49,8567320 в.д. (в системе координат WGS-84). Граница территории объекта археологического наследия проходит: от точки 1 на запад-северо-запад 125,9 м до точки 2, от точки 2 на северо-запад 114,7 м до точки 3, от точки 3 на северо-северо-запад 72,0 м до точки 4, от точки 4 на северо-северо-восток 134,8 м до точки 5, от точки 5 на северо-восток 152,3 м до точки 6, от точки 6 на восток-северо-восток 41,9 м до точки 7, от точки 7 на юго-восток 40 м до точки 8, от точки 8 на юго-юго-восток 165,1 м до точки 9, от точки 9 на юго-юго-запад 105,4 м до точки 10, от точки 10 на юго-юго-запад 93,5 м до точки 11, от точки 11 на юго-запад 65,8 м до точки 1.

Таблица поворотных точек

границ территории объекта культурного наследия федерального значения «Старо-Нохрятское городище», расположенного по адресу: Татарская АССР, Алексеевский район ⁽¹⁾
(современная адресация: Республика Татарстан, Алькеевский муниципальный район, с. Старые Нохраты)

Номер точки	Координаты точки во Всемирной геодезической системе координат 1984 года (WGS-84)		Координаты точки в местной системе координат (МСК-16)	
	Е	N	X	Y
1	49,856732	54,915572	1352899,21	378816,97
2	49,854807	54,915802	1352775,46	378841,13
3	49,853231	54,916295	1352673,76	378894,82
4	49,853105	54,916939	1352664,84	378966,41
5	49,853912	54,918059	1352715,13	379091,70
6	49,855672	54,918984	1352826,77	379195,99
7	49,856304	54,919079	1352867,17	379207,04
8	49,856810	54,918866	1352899,90	379183,71
9	49,858279	54,917645	1352995,69	379048,90
10	49,858123	54,916703	1352986,93	378943,92
11	49,857549	54,915930	1352951,13	378857,44

8. Карта (схема) границ территории объекта культурного наследия федерального значения «Тат.Шапкинский надгробный памятник», расположенного по адресу: Татарская АССР, Алькеевский район ⁽¹⁾ (современная адресация: Республика Татарстан, Алькеевский муниципальный район, с. Татарское Шапкино)



Топографический план объекта культурного наследия

Местонахождение объекта культурного наследия указано в соответствии с актом органа государственной власти о постановке его на государственную охрану (постановление Совета Министров Татарской АССР от 30.10.1959 г. № 591

Картографическое описание границ территории объекта культурного наследия федерального значения «Тат.Шапкинский надгробный памятник», расположенного по адресу: Татарская АССР, Алькеевский район ⁽¹⁾
(современная адресация: Республика Татарстан, Алькеевский муниципальный район, с. Татарское Шапкино)

Точка 1 границ территории объекта археологического наследия имеет географические координаты 54,823371° с.ш., 49,782413° в.д. (в системе координат WGS84). Граница территории объекта археологического наследия проходит: от точки 1 на восток 10 м до точки 2; от точки 2 на юг 8 м до точки 3; от точки 3 на запад 10 м до точки 4; от точки 4 на север 8 м до точки 1

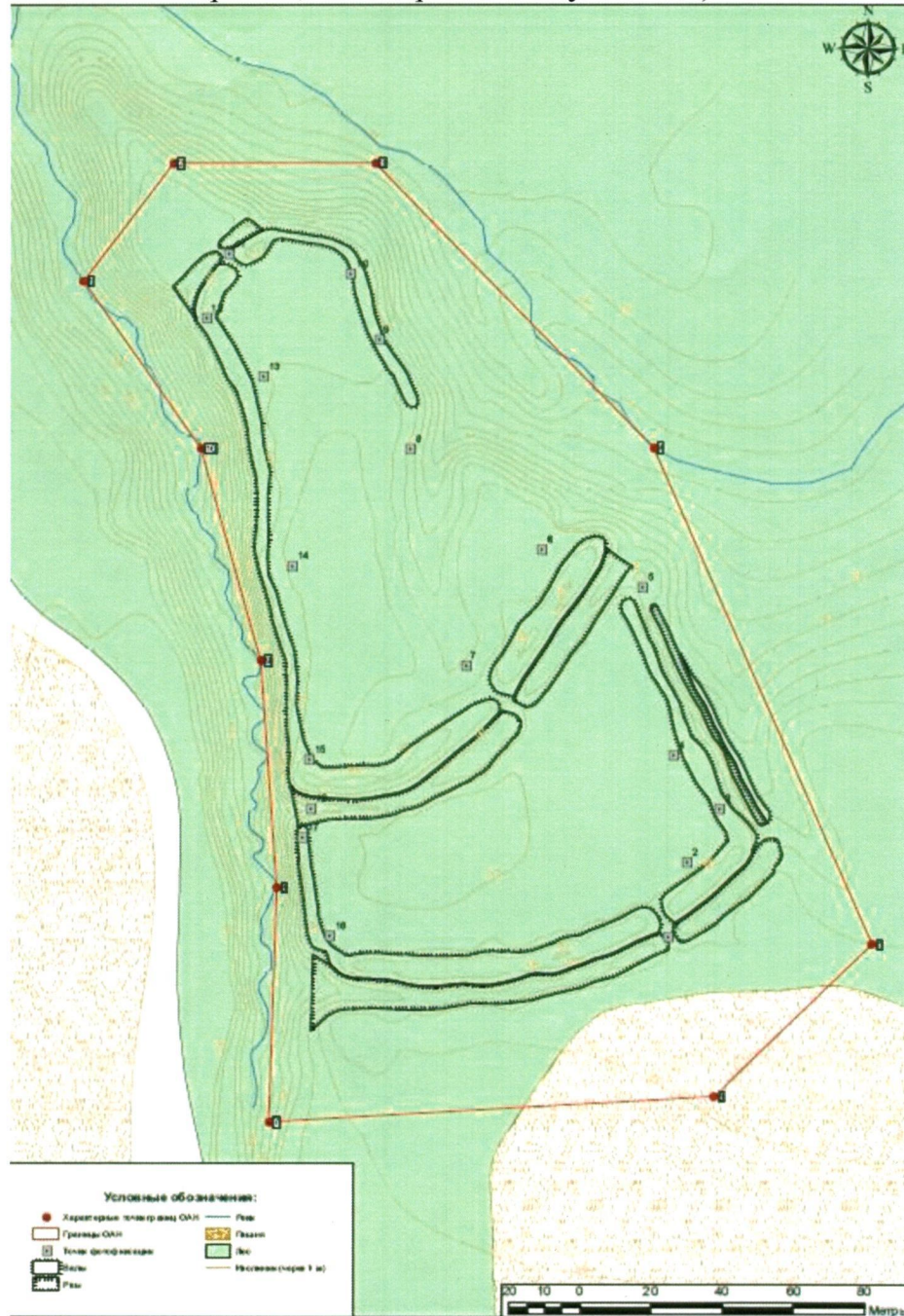
Таблица поворотных точек

границ территории объекта культурного наследия федерального значения «Тат.Шапкинский надгробный памятник», расположенного по адресу: Татарская АССР, Алькеевский район ⁽¹⁾
(современная адресация: Республика Татарстан, Алькеевский муниципальный район, с. Татарское Шапкино)

Тат. Шапкинский надгробный камень				
Координаты точки в местной системе координат (МСК-16)			Координаты точки во Всемирной геодезической системе координат 1984 года (WGS-84)	
№	X	Y	северная широта В	восточная долгота L
	368499,8	1348243,2	54,823371	49,782413
1.	368499,5	1348253,5	54,823367	49,782573
2.	368491	1348253,2	54,823291	49,782567
3.	368491,36	1348242,9	54,823360	49,782313

9. Карта (схема) границ территории объекта культурного наследия федерального значения «Тугульбаевское городище», расположенного по адресу: Татарская АССР, Кузнечихинский район ⁽¹⁾

(современная адресация: Республика Татарстан, Алькеевский муниципальный район, с. Татарское Тюгульбаево)



Топографический план объекта культурного наследия

Местонахождение объекта культурного наследия указано в соответствии с актом органа государственной власти о постановке его на государственную охрану (постановление Совета Министров Татарской АССР от 30.10.1959 г. № 591)

Картографическое описание

границ территории объекта культурного наследия федерального значения «Тугульбаевское городище», расположенного по адресу: Татарская АССР, Кузнечихинский район

(современная адресация: Республика Татарстан, Алькеевский муниципальный район, с. Татарское Тюгульбаево)

Точка 1 границ территории объекта археологического наследия имеет географические координаты 54,780234° с.ш., 49,696497° в.д. (в системе координат WGS84). Граница территории объекта археологического наследия проходит: от точки 1 на северо-восток 24 м до точки 2; от точки 2 на восток 56 м до точки 3; от точки 3 на юго-восток 113 м до точки 4; от точки 4 на юг-юго-восток 156 м до точки 5; от точки 5 на северо-запад 62 м до точки 6; от точки 6 на запад 125 м до точки 7; от точки 7 юг 68 м до 8; от точки 8 на юг 65 м до точки 9; от точки 9 на юг-юго-восток 63 м до точки 10; от точки 10 на северо-запад 58 м до точки 1.

Таблица поворотных точек

границ территории объекта культурного наследия федерального значения «Тугульбаевское городище», расположенного по адресу: Татарская АССР, Кузнечихинский район ⁽¹⁾

(современная адресация: Республика Татарстан, Алькеевский муниципальный район, с. Татарское Тюгульбаево)

№ точ ки	Координаты точки во Всемирной геодезической системе координат 1984 года (WGS-84)		Координаты точки в местной системе координат (МСК-16)	
	N	E	X	Y
1	54,780234°	49,696497°	1342766,5	363642,3
2	54,780544°	49,69688°	1342790,8	363677,1
3	54,780553°	49,697762°	1342847,6	363678,6
4	54,779825°	49,699005°	1342928,3	363598,3
5	54,778545°	49,700003°	1342993,9	363456,4
6	54,778139°	49,699327°	1342950,8	363410,8
7	54,778052°	49,697379°	1342825,6	363400
8	54,778664°	49,697392°	1342825,7	363468,1
9	54,779254°	49,697303°	1342819,4	363533,7
10	54,779802°	49,697024°	1342800,9	363594,5

Приложение № 2
к приказу Комитета
Республики Татарстан
по охране объектов культурного
наследия
от « _____ » _____ № _____

Режим использования

территорий объектов культурного наследия федерального значения, расположенных на территории Республики Татарстан

В границах территорий объектов культурного наследия федерального значения, расположенных на территории Республики Татарстан, **разрешается**:

проведение работ по изучению памятника, включая работы, имеющие целью поиск и изъятие объектов, на основании разрешения (открытого листа), выданного федеральным органом охраны объектов культурного наследия;

проведение мероприятий по музеефикации памятника;

организация в соответствии с действующим законодательством свободного доступа граждан к памятнику;

установка мемориальных и информационных знаков;

покос травостоя, расчистка территории от сухостоя, деревьев и кустарников самосевного и порослевого происхождения.

В границах территорий объектов культурного наследия федерального значения, расположенных на территории Республики Татарстан, **запрещается**:

проектирование и проведение землеустроительных, земляных, строительных, мелиоративных, лесоустроительных, хозяйственных и иных работ, связанных с нарушением почвенного покрова на территории объекта культурного наследия без письменного разрешения соответствующего исполнительного органа государственной власти, уполномоченного в области охраны объектов культурного наследия;

распашка земель, устройство загонов для скота и иные виды сельскохозяйственной деятельности, ведущие к нарушению поверхности почвенного слоя и нижележащих супесчаных и суглинистых пластов грунтов;

устройство привалов, бивуаков, разведение костров;

движение и стоянка автотранспорта;

использование технологий, создающих динамические нагрузки на объект культурного наследия;

засорение территории объектов культурного наследия бытовыми отходами любого вида и форм;

вырубка ценных пород деревьев за исключением санитарных рубок.