



ПОСТАНОВЛЕНИЕ

« 6 » марта 2023 г.

г. Альметьевск

КАРАР

№ 575

Об утверждении схемы размещения гаражей, являющихся некапитальными сооружениями, и стоянки технических или других средств передвижения инвалидов вблизи их места жительства на территории Альметьевского муниципального района

В соответствии с Федеральным законом от 6 октября 2003 г. № 131-ФЗ «Об общих принципах организации местного самоуправления в Российской Федерации», постановлением Кабинета Министров Республики Татарстан от 14 марта 2022 г. № 264 «Об утверждении Порядка органами местного самоуправления схем размещения гаражей, являющихся некапитальными сооружениями, и стоянки технических или других средств передвижения инвалидов вблизи их места жительства», в целях упорядочивания мест размещения гаражей, являющихся некапитальными сооружениями, и стоянки технических или других средств передвижения инвалидов вблизи их места жительства

ИСПОЛНИТЕЛЬНЫЙ КОМИТЕТ ПОСТАНОВЛЯЕТ:

1. Утвердить схему размещения гаражей, являющихся некапитальными сооружениями, и стоянки технических или других средств передвижения инвалидов вблизи их места жительства на территории Альметьевского муниципального района (Приложение №1).
2. Опубликовать настоящее постановление в газете «Альметьевский вестник», разместить на Официальном портале правовой информации Республики Татарстан (PRAVO.TATARSTAN.RU).
3. Настоящее постановление вступает в силу после его официального опубликования.
4. Контроль за исполнением настоящего постановления возложить на заместителя руководителя исполнительного комитета района по строительству Косарева Д.В.

Руководитель
исполнительного комитета района



А.М. Каюмов

Приложение № 1

УТВЕРЖДЕНА

постановлением исполнительного комитета
Альметьевского муниципального районаот « 6 » *марта* 20*23* г. № *515*

Схема

размещения гаражей, являющихся некапитальными сооружениями,
и стоянки технических или других средств передвижения инвалидов вблизи их
места жительства на территории

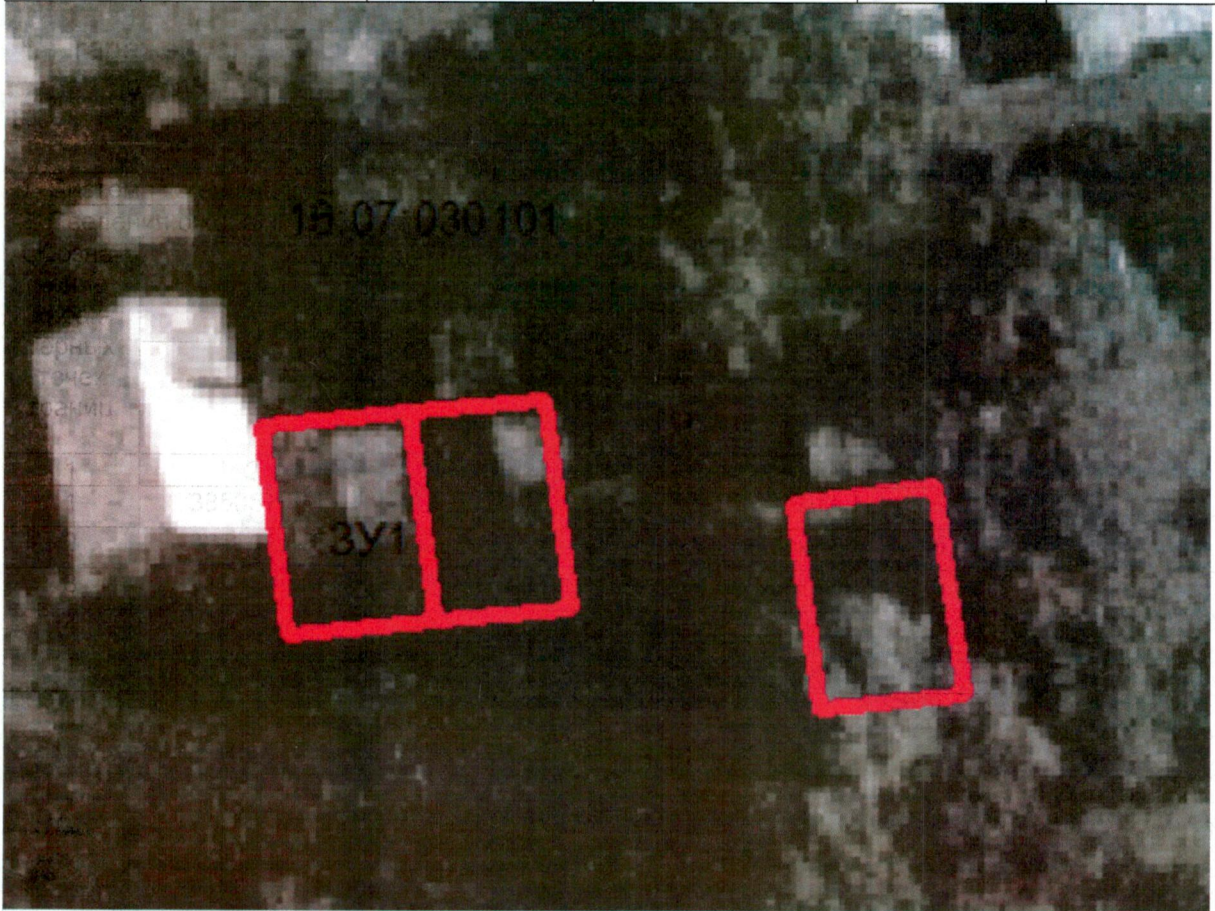
Альметьевского муниципального района Республики Татарстан

№ п/п	Вид объекта (гараж/стоянка)	Адрес (местоположение) гаража/стоянки (Республика Татарстан, Альметьевский муниципальный район)	Площадь гаража/стоянки (кв.м)	Срок размещения гаража/стоянки	Иные сведения
1	2	3	4	5	6
1	гараж	Альметьевское сельское поселение, п. Молодежный, ул. Комсомольская, севернее дома 4	26	5 лет	-
2	гараж	Альметьевское сельское поселение, п. Молодежный, ул. Комсомольская, севернее дома 4	24	5 лет	-
3	гараж	Альметьевское сельское поселение, п. Молодежный, ул. Комсомольская, севернее дома 4	25	5 лет	-
4	гараж	Альметьевское сельское поселение, п. Молодежный, ул. Лесная, севернее дома 12	20	5 лет	-
5	гараж	Альметьевское сельское поселение, п. Молодежный, ул. Лесная, севернее дома 12	17	5 лет	-
6	гараж	Альметьевское сельское поселение, п. Молодежный, ул. Лесная, севернее дома 12	19	5 лет	-
7	гараж	Альметьевское сельское поселение, п. Молодежный, ул. Лесная, севернее дома 12	24	5 лет	-
8	гараж	Альметьевское сельское поселение, п. Молодежный, ул. Лесная, севернее дома 12	19	5 лет	-
9	гараж	Альметьевское сельское поселение, п. Молодежный, ул. Лесная, севернее дома 12	20	5 лет	-
10	гараж	Альметьевское сельское	25	5 лет	-

1	2	3	4	5	6
		Альметьевское сельское поселение, п. Молодежный, ул. Лесная, севернее дома 12			
11	гараж	Альметьевское сельское поселение, п. Молодежный, ул. Лесная, севернее дома 12	17	5 лет	-
12	гараж	Альметьевское сельское поселение, п. Молодежный, ул. Лесная, севернее дома 12	33	5 лет	-
13	гараж	Альметьевское сельское поселение, п. Молодежный, ул. Лесная, севернее дома 12	23	5 лет	-
14	гараж	Альметьевское сельское поселение, п. Молодежный, ул. Лесная, севернее дома 12	27	5 лет	-

**Графическое описание местоположения
гаражей, являющихся некапитальными сооружениями, расположенных
в Альметьевском муниципальном районе Республики Татарстан**

Сведения о местоположении границ объекта № 1					
1. Система координат: МСК-16					
2. Сведения о характерных точках границ объекта					
Обозначение характерных точек границ	Координаты, м		Метод определения координат характерной точки	Средняя квадратиче- ская погрешность положения характерной точки (Mt), м	Описание обозначе- ния точки на местности (при наличии)
	X	Y			
1	2	3	4	5	6
1	385057.63	2296974.47	Картометрический	5.0	-
2	385051.67	2296975.22	Картометрический	5.0	
3	385052.10	2296979.56	Картометрический	5.0	
4	385058.08	2296978.78	Картометрический	5.0	
1	385057.63	2296974.47	Картометрический	5.0	



Масштаб 1: 100

Используемые условные знаки и обозначения

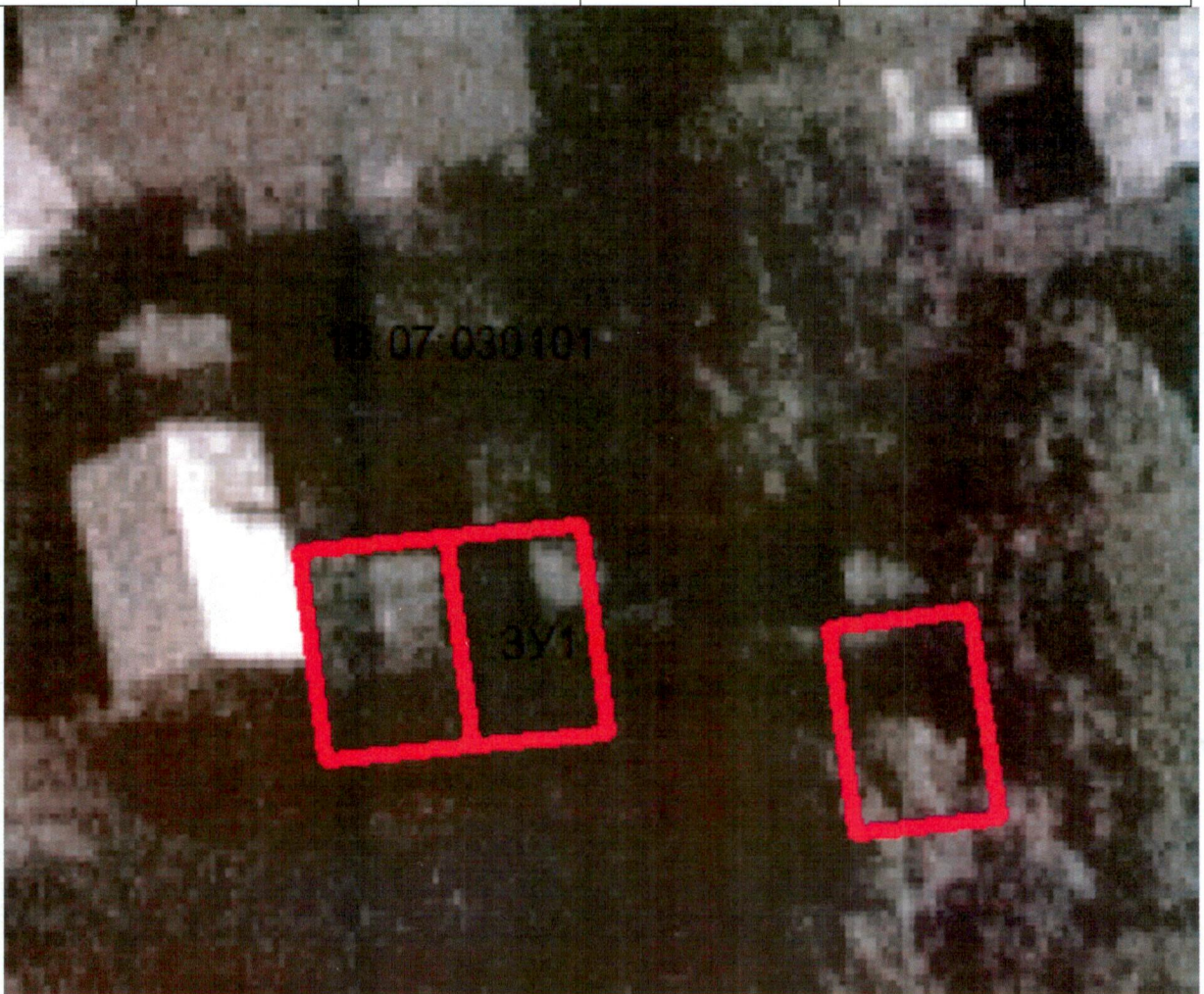


– граница объекта

:3У1

- обозначение объекта

Сведения о местоположении границ объекта № 2					
1. Система координат: МСК-16					
2. Сведения о характерных точках границ объекта					
Обозначение характерных точек границ	Координаты, м		Метод определения координат характерной точки	Средняя квадратиче- ская погрешность положения характерной точки (Mt), м	Описание обозначе- ния точки на местности (при наличии)
	X	Y			
1	2	3	4	5	6
1	385058.08	2296978.78	Картометрический	5.0	-
2	385052.10	2296979.56	Картометрический	5.0	
3	385052.39	2296983.49	Картометрический	5.0	
4	385058.47	2296982.71	Картометрический	5.0	
1	385058.08	2296978.78	Картометрический	5.0	



Масштаб 1: 100

Используемые условные знаки и обозначения



– граница объекта

:ЗУ1


- обозначение объекта

Сведения о местоположении границ объекта № 3					
1. Система координат: МСК-16					
2. Сведения о характерных точках границ объекта					
Обозначение характерных точек границ	Координаты, м		Метод определения координат характерной точки	Средняя квадратическая погрешность положения характерной точки (Mt), м	Описание обозначения точки на местности (при наличии)
	X	Y			
1	2	3	4	5	6
1	385049.56	2296990.61	Картометрический	5.0	-
2	385050.02	2296994.79	Картометрический	5.0	
3	385056.00	2296993.95	Картометрический	5.0	
4	385055.52	2296989.86	Картометрический	5.0	
1	385049.56	2296990.61	Картометрический	5.0	



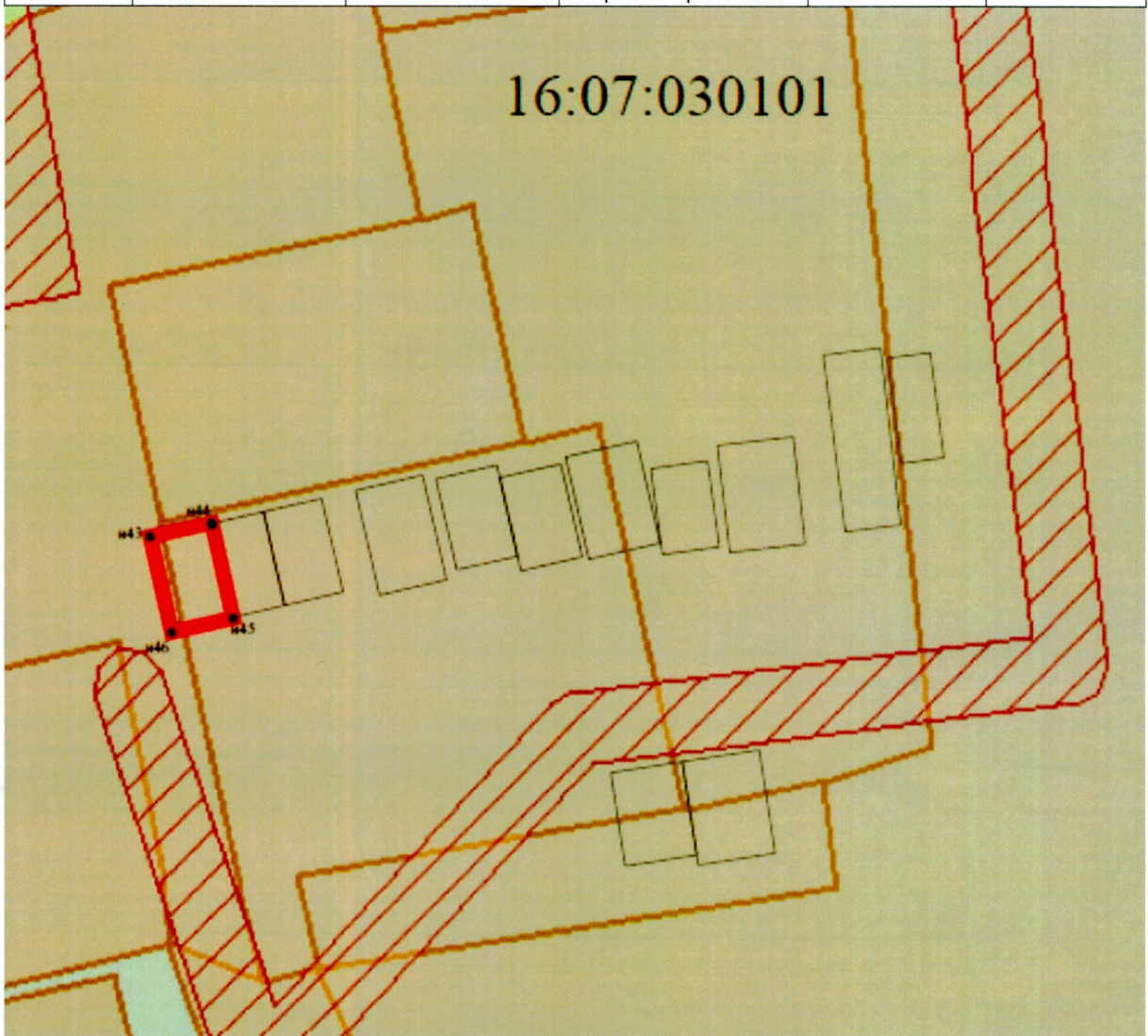
Масштаб 1: 100

Используемые условные знаки и обозначения

 – граница объекта

:ЗУ1 - обозначение объекта

Сведения о местоположении границ объекта № 4					
1. Система координат: МСК-16					
2. Сведения о характерных точках границ объекта					
Обозначение характерных точек границ	Координаты, м		Метод определения координат характерной точки	Средняя квадратиче- ская погрешность положения характерной точки (Mt), м	Описание обозначе- ния точки на местности (при наличии)
	X	Y			
1	2	3	4	5	6
1	385155.70	2296839.90	Картометрический	5.0	-
2	385156.50	2296843.44	Картометрический	5.0	
3	385156.42	2296843.46	Картометрический	5.0	
4	385151.06	2296844.67	Картометрический	5.0	
5	385150.25	2296841.15	Картометрический	5.0	
1	385155.70	2296839.90	Картометрический	5.0	



Масштаб 1: 1000

Используемые условные знаки и обозначения



– граница объекта



Зона с особыми условиями использования территорий

Сведения о местоположении границ объекта № 5					
1. Система координат: МСК-16					
2. Сведения о характерных точках границ объекта					
Обозначение характерных точек границ	Координаты, м		Метод определения координат характерной точки	Средняя квадратическая погрешность положения характерной точки (M _t), м	Описание обозначения точки на местности (при наличии)
	X	Y			
1	2	3	4	5	6
1	385156.42	2296843.46	Картометрический	5.0	-
2	385157.10	2296846.49	Картометрический	5.0	
3	385151.74	2296847.73	Картометрический	5.0	
4	385151.05	2296844.68	Картометрический	5.0	
1	385156.42	2296843.46	Картометрический	5.0	



Масштаб 1: 1000

Используемые условные знаки и обозначения

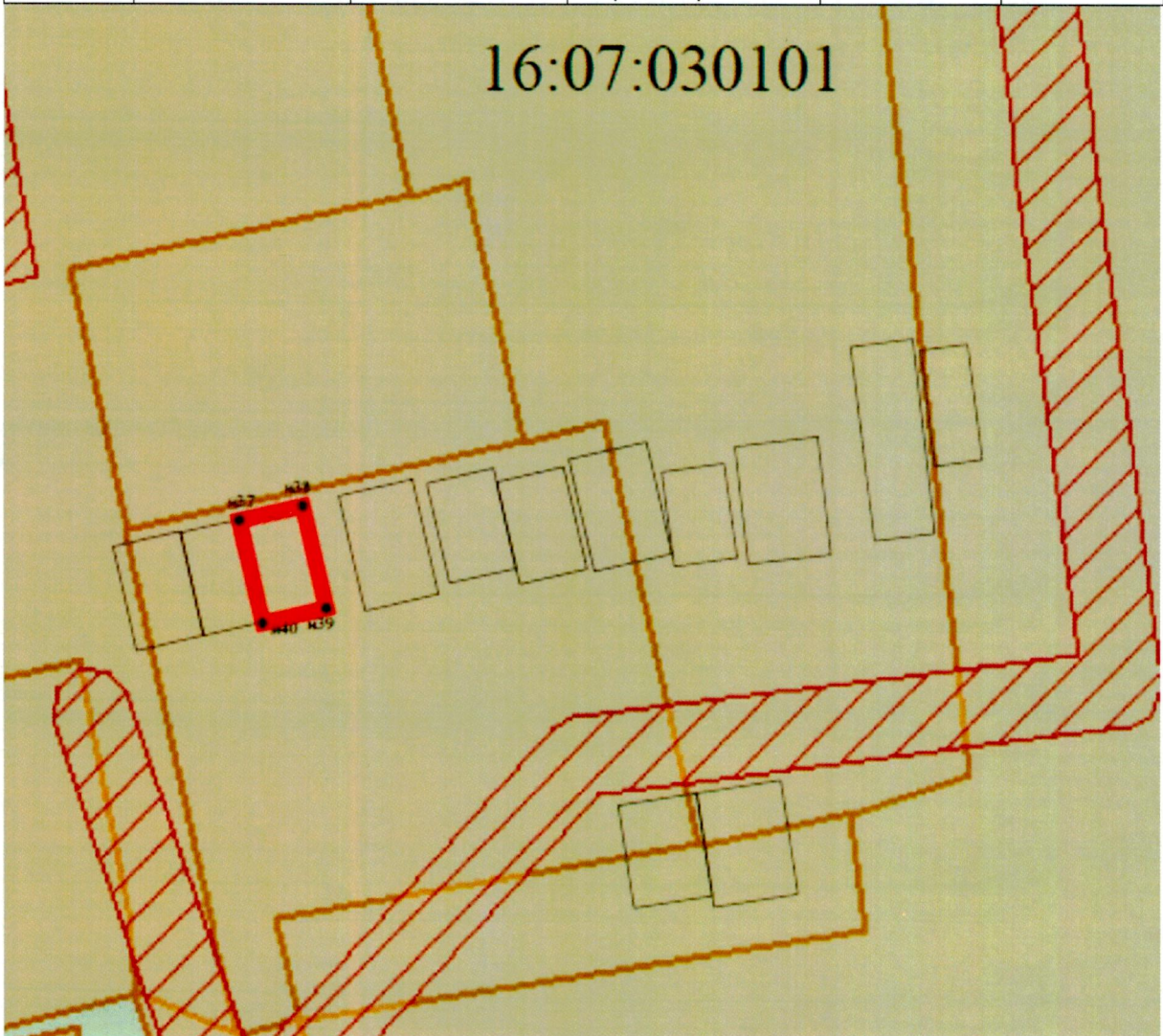


– граница объекта



Зона с особыми условиями использования территорий

Сведения о местоположении границ объекта № 6					
1. Система координат: МСК-16					
2. Сведения о характерных точках границ объекта					
Обозначение характерных точек границ	Координаты, м		Метод определения координат характерной точки	Средняя квадратиче- ская погрешность положения характерной точки (Mt), м	Описание обозначе- ния точки на местности (при наличии)
	X	Y			
1	2	3	4	5	6
1	385157.10	2296846.49	Картометрический	5.0	-
2	385157.86	2296849.84	Картометрический	5.0	
3	385152.51	2296851.08	Картометрический	5.0	
4	385151.74	2296847.73	Картометрический	5.0	
1	385157.10	2296846.49	Картометрический	5.0	



Масштаб 1: 1000

Используемые условные знаки и обозначения

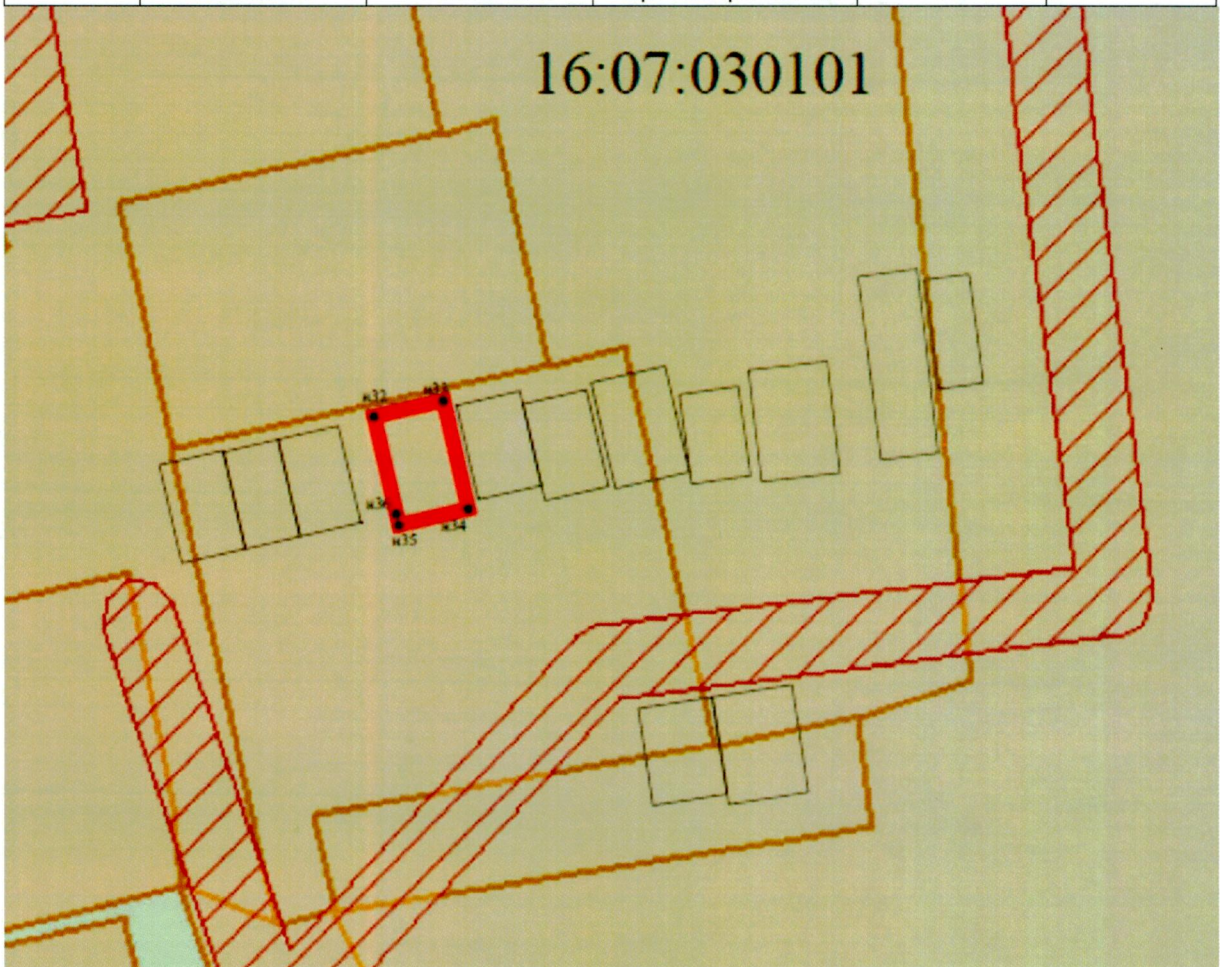


– граница объекта



Зона с особыми условиями использования территорий

Сведения о местоположении границ объекта № 7					
1. Система координат: МСК-16					
2. Сведения о характерных точках границ объекта					
Обозначение характерных точек границ	Координаты, м		Метод определения координат характерной точки	Средняя квадратическая погрешность положения характерной точки (Mt), м	Описание обозначения точки на местности (при наличии)
	X	Y			
1	2	3	4	5	6
1	385158.33	2296851.80	Картометрический	5.0	-
2	385159.20	2296855.67	Картометрический	5.0	
3	385153.21	2296857.04	Картометрический	5.0	
4	385152.33	2296853.18	Картометрический	5.0	
5	385152.94	2296853.04	Картометрический	5.0	
1	385158.33	2296851.80	Картометрический	5.0	



Масштаб 1: 1000

Используемые условные знаки и обозначения

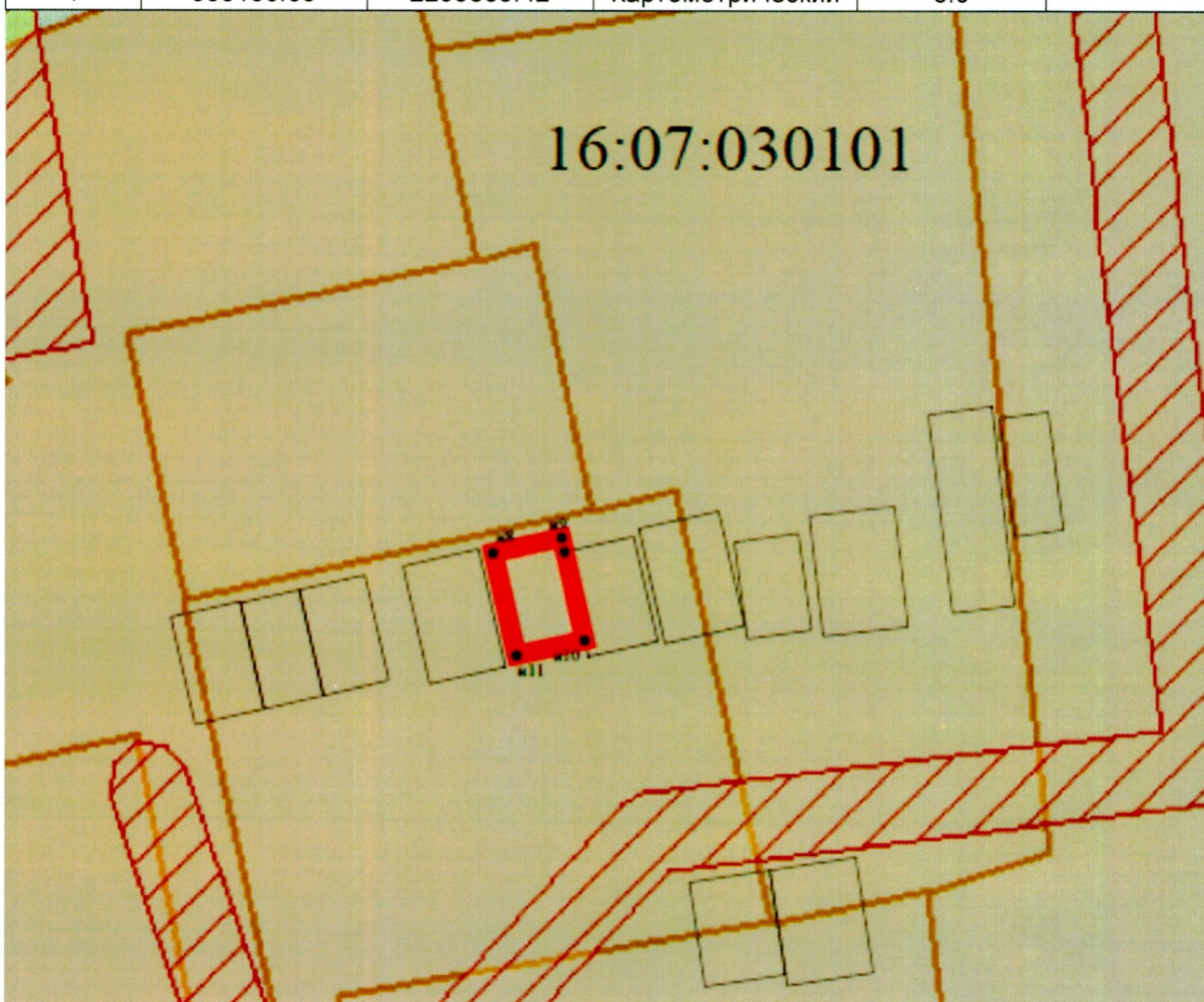


– граница объекта



Зона с особыми условиями использования территорий

Сведения о местоположении границ объекта № 8					
1. Система координат: МСК-16					
2. Сведения о характерных точках границ объекта					
Обозначение характерных точек границ	Координаты, м		Метод определения координат характерной точки	Средняя квадратиче- ская погрешность положения характерной точки (Mt), м	Описание обозначе- ния точки на местности (при наличии)
	X	Y			
1	2	3	4	5	6
1	385159.00	2296856.42	Картометрический	5.0	-
2	385159.79	2296859.92	Картометрический	5.0	
3	385154.56	2296861.12	Картометрический	5.0	
4	385153.79	2296857.62	Картометрический	5.0	
1	385159.00	2296856.42	Картометрический	5.0	



Масштаб 1: 1000

Используемые условные знаки и обозначения

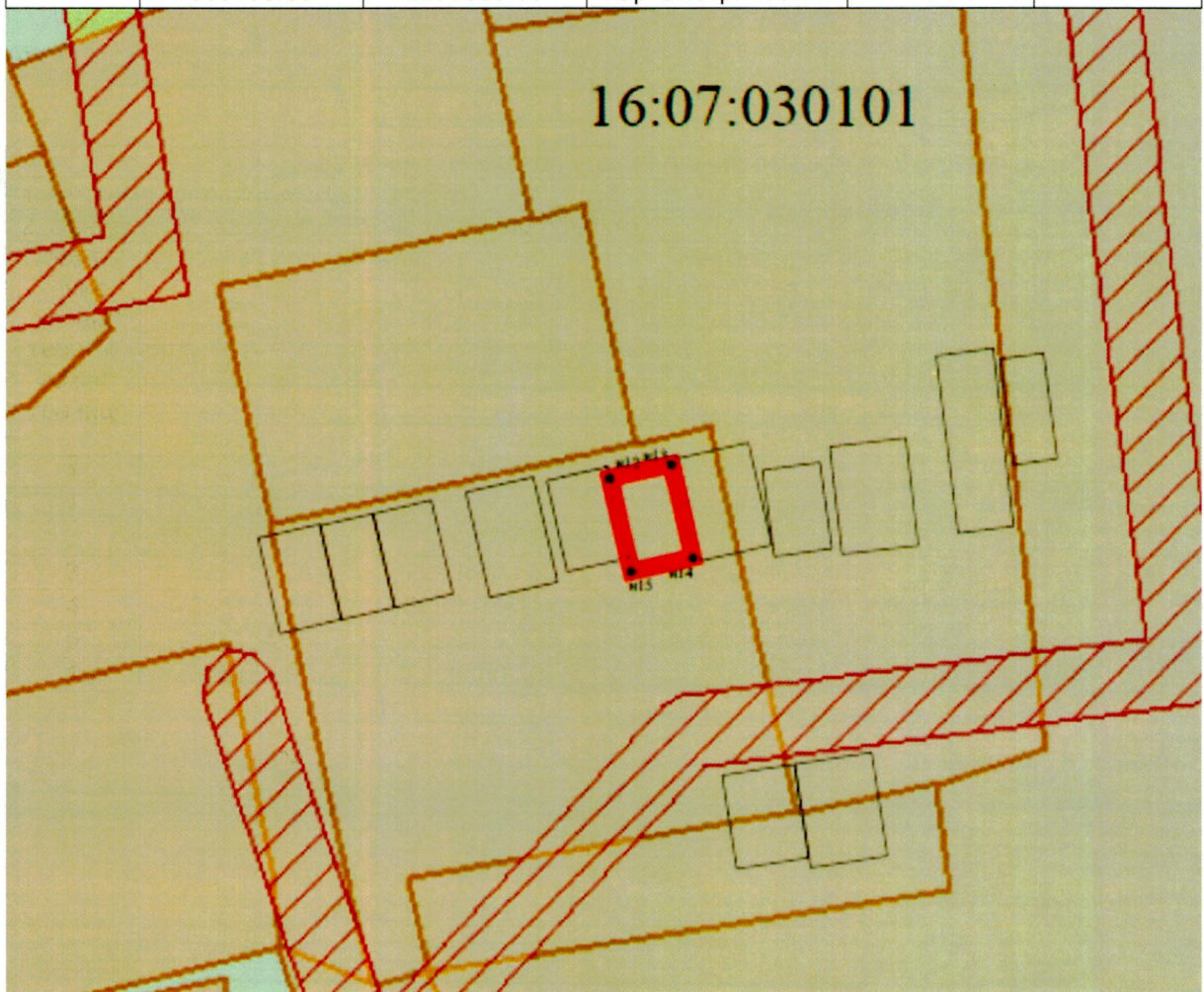


– граница объекта



Зона с особыми условиями использования территорий

Сведения о местоположении границ объекта № 9					
1. Система координат: МСК-16					
2. Сведения о характерных точках границ объекта					
Обозначение характерных точек границ	Координаты, м		Метод определения координат характерной точки	Средняя квадратическая погрешность положения характерной точки (Mt), м	Описание обозначения точки на местности (при наличии)
	X	Y			
1	2	3	4	5	6
1	385159.06	2296860.09	Картометрический	5.0	-
2	385159.86	2296863.62	Картометрический	5.0	
3	385154.53	2296864.86	Картометрический	5.0	
4	385153.73	2296861.31	Картометрический	5.0	
5	385154.56	2296861.12	Картометрический	5.0	
1	385159.06	2296860.09	Картометрический	5.0	



Масштаб 1: 1000

Используемые условные знаки и обозначения



– граница объекта



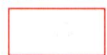
Зона с особыми условиями использования территорий

Сведения о местоположении границ объекта № 10					
1. Система координат: МСК-16					
2. Сведения о характерных точках границ объекта					
Обозначение характерных точек границ	Координаты, м		Метод определения координат характерной точки	Средняя квадратиче- ская погрешность положения характерной точки (Mt), м	Описание обозначения точки на местности (при наличии)
	X	Y			
1	2	3	4	5	6
1	385160.26	2296863.89	Картометрический	5.0	-
2	385161.17	2296867.98	Картометрический	5.0	
3	385155.32	2296869.33	Картометрический	5.0	
4	385154.40	2296865.24	Картометрический	5.0	
1	385160.26	2296863.89	Картометрический	5.0	



Масштаб 1: 1000

Используемые условные знаки и обозначения

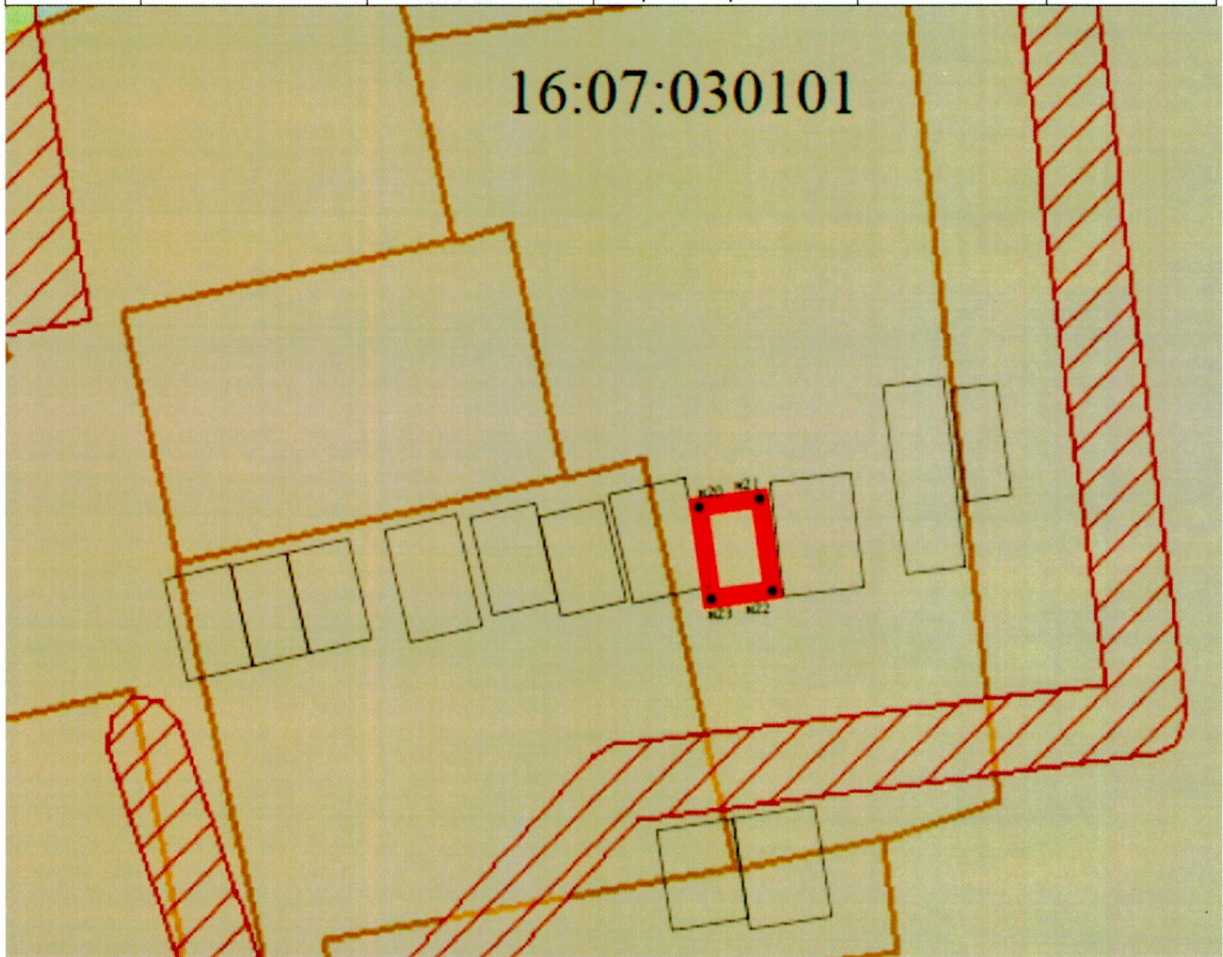


– граница объекта



Зона с особыми условиями использования территорий

Сведения о местоположении границ объекта № 11					
1. Система координат: МСК-16					
2. Сведения о характерных точках границ объекта					
Обозначение характерных точек границ	Координаты, м		Метод определения координат характерной точки	Средняя квадратическая погрешность положения характерной точки (Mt), м	Описание обозначения точки на местности (при наличии)
	X	Y			
1	2	3	4	5	6
1	385159.59	2296868.78	Картометрический	5.0	-
2	385160.05	2296872.07	Картометрический	5.0	
3	385155.11	2296872.75	Картометрический	5.0	
4	385154.66	2296869.46	Картометрический	5.0	
1	385159.59	2296868.78	Картометрический	5.0	



Масштаб 1: 1000

Используемые условные знаки и обозначения

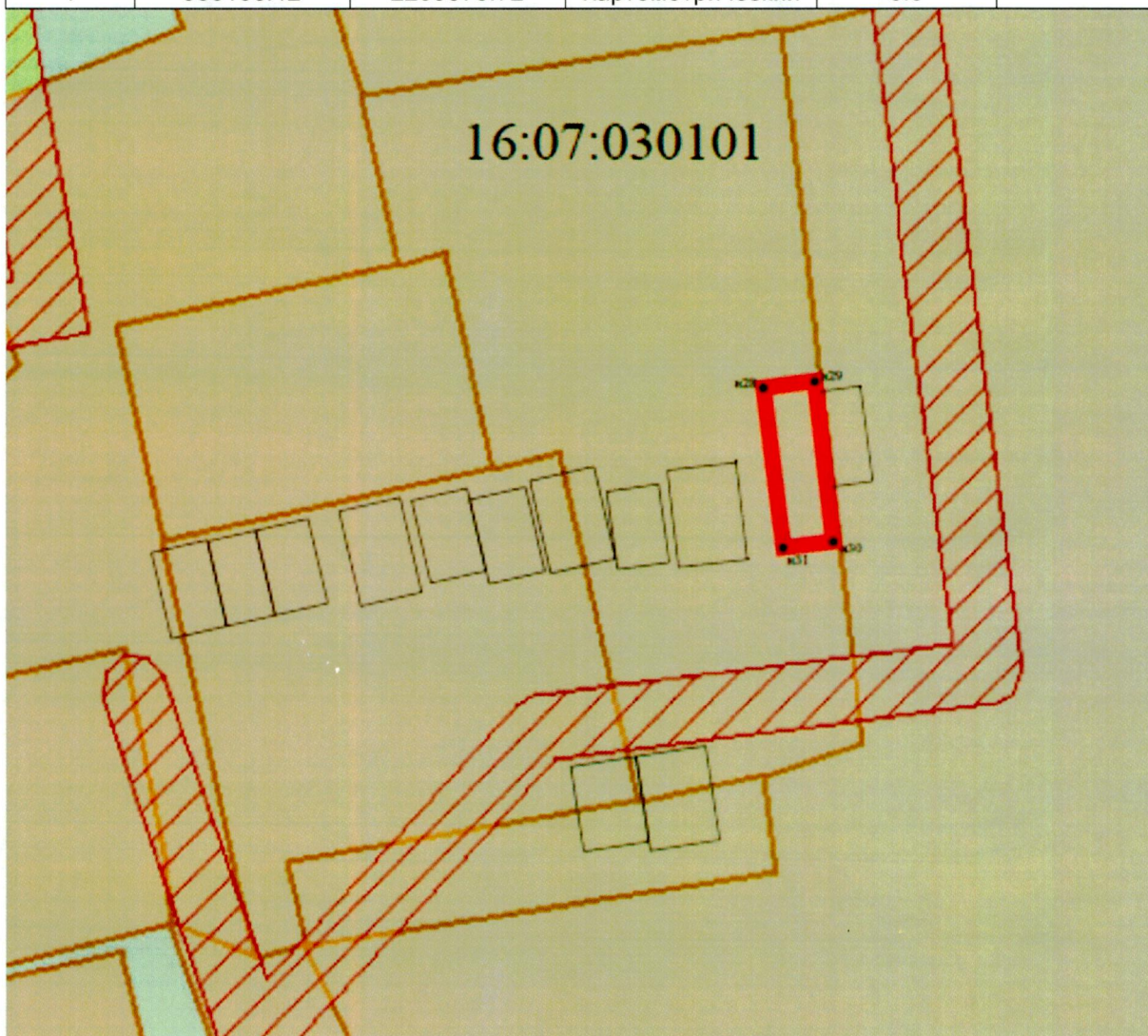


– граница объекта



Зона с особыми условиями использования территории

Сведения о местоположении границ объекта № 12					
1. Система координат: МСК-16					
2. Сведения о характерных точках границ объекта					
Обозначение характерных точек границ	Координаты, м		Метод определения координат характерной точки	Средняя квадратиче- ская погрешность положения характерной точки (Mt), м	Описание обозначения точки на местности (при наличии)
	X	Y			
1	2	3	4	5	6
1	385166.12	2296878.72	Картометрический	5.0	-
2	385166.54	2296881.99	Картометрический	5.0	
3	385156.39	2296883.16	Картометрический	5.0	
4	385155.99	2296879.98	Картометрический	5.0	
1	385166.12	2296878.72	Картометрический	5.0	



Масштаб 1: 1000

Используемые условные знаки и обозначения



– граница объекта



Зона с особыми условиями использования территорий

Сведения о местоположении границ объекта № 13					
1. Система координат: МСК-16					
2. Сведения о характерных точках границ объекта					
Обозначение характерных точек границ	Координаты, м		Метод определения координат характерной точки	Средняя квадратиче- ская погрешность положения характерной точки (Mt), м	Описание обозначения точки на местности (при наличии)
	X	Y			
1	2	3	4	5	6
1	385142.21	2296866.50	Картометрический	5.0	-
2	385142.84	2296870.63	Картометрический	5.0	
3	385137.49	2296871.45	Картометрический	5.0	
4	385136.85	2296867.32	Картометрический	5.0	
1	385142.21	2296866.50	Картометрический	5.0	



Масштаб 1: 1000

Используемые условные знаки и обозначения

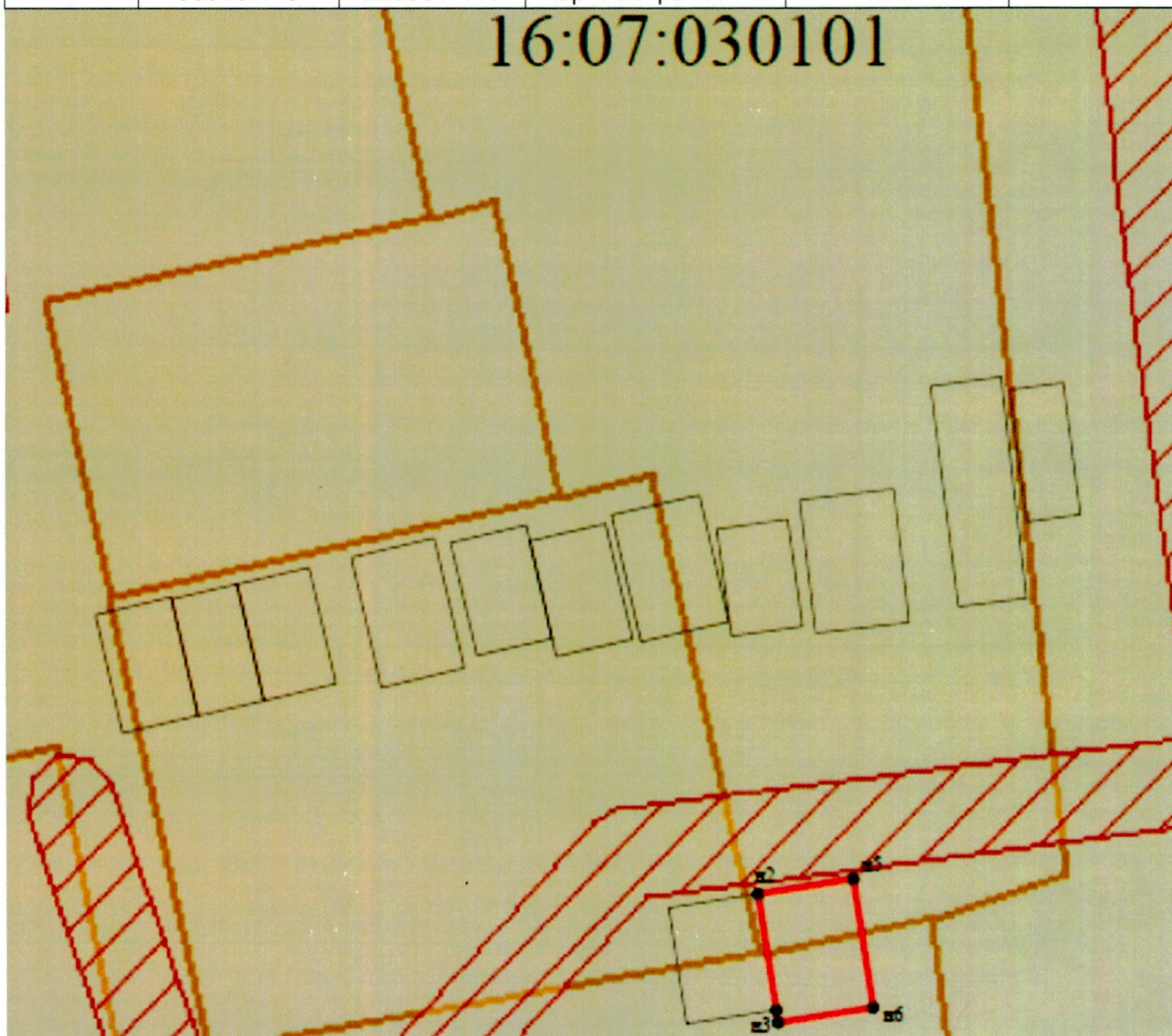


– граница объекта



Зона с особыми условиями использования территорий

Сведения о местоположении границ объекта № 14					
1. Система координат: МСК-16					
2. Сведения о характерных точках границ объекта					
Обозначение характерных точек границ	Координаты, м		Метод определения координат характерной точки	Средняя квадратическая погрешность положения характерной точки (Mt), м	Описание обозначения точки на местности (при наличии)
	X	Y			
1	2	3	4	5	6
1	385142.84	2296870.63	Картометрический	5.0	-
2	385143.52	2296875.04	Картометрический	5.0	
3	385137.59	2296875.95	Картометрический	5.0	
4	385136.92	2296871.54	Картометрический	5.0	
1	385137.49	2296871.45	Картометрический	5.0	



Масштаб 1: 1000

Используемые условные знаки и обозначения



– граница объекта



Зона с особыми условиями использования территорий

Заместитель руководителя
исполнительного комитета района
по строительству

Д.В. Косарев