



РАСПОРЯЖЕНИЕ

04.11.2021

г.Казань

БОЕРЫК

№ 2243-р

В соответствии с пунктом 1² статьи 82 Лесного кодекса Российской Федерации:

1. Утвердить прилагаемые:

проектную документацию по изменению границ земель, на которых располагаются леса, указанные в пунктах 3 и 4 части 1 статьи 114 Лесного кодекса Российской Федерации, Буинского и Приволжского лесничеств Республики Татарстан;

текстовое и графическое описание границ лесного участка, исключаемого из границ земель, на которых располагаются леса, указанные в пункте 4 части 1 статьи 114 Лесного кодекса Российской Федерации, Буинского лесничества Республики Татарстан;

текстовое и графическое описание границ лесного участка, включаемого в границы земель, на которых располагаются леса, указанные в пункте 4 части 1 статьи 114 Лесного кодекса Российской Федерации, Приволжского лесничества Республики Татарстан.

2. Принять следующие предложения Министерства лесного хозяйства Республики Татарстан об изменении границ земель, на которых располагаются леса, указанные в пунктах 3 и 4 части 1 статьи 114 Лесного кодекса Российской Федерации, Буинского и Приволжского лесничеств Республики Татарстан:

исключить из границ земель, на которых располагаются леса, указанные в пункте 4 части 1 статьи 114 Лесного кодекса Российской Федерации, лесной участок, расположенный в части выделов 3, 5, 7, 10, 17, 25 – 31, 35 квартала 41, части выделов 1, 3, 4, 6, 10, 11, 13 – 16, 18, 20, 22, 26, 27 квартала 43, части выделов 1 – 5, 7, 10, 13, 14, 18, 19 квартала 44, части выделов 7, 8, 10, 13 – 16, 18 – 21, 24, 28 – 34 квартала 45, части выделов 1 – 4, 9 квартала 46 Буинского участкового лесничества Буинского лесничества, общей площадью 2,6453 гектара;

исключить из границ земель, на которых располагаются леса, указанные в пункте 3 части 1 статьи 114 Лесного кодекса Российской Федерации, лесной участок, расположенный в части выдела 29, выделах 30, 31, 32 квартала 1 Шеланговского участкового лесничества Приволжского лесничества, общей площадью 2,6453 гектара;

включить в границы земель, на которых располагаются леса, указанные в пункте 4 части 1 статьи 114 Лесного кодекса Российской Федерации, лесной участок, расположенный в части выдела 29, выделах 30, 31, 32 квартала 1 Шеланговского участкового лесничества Приволжского лесничества, общей площадью 2,6453 гектара;

включить в границы земель, на которых располагаются леса, указанные в пункте 3 части 1 статьи 114 Лесного кодекса Российской Федерации, лесные участки, расположенные в части выделов 3, 5, 7, 10, 17, 25 – 31, 35 квартала 41, части выделов 1, 3, 4, 6, 10, 11, 13 – 16, 18, 20, 22, 26, 27 квартала 43, части выделов 1 – 5, 7, 10, 13, 14, 18, 19 квартала 44, части выделов 7, 8, 10, 13 – 16, 18 – 21, 24, 28 – 34 квартала 45, части выделов 1 – 4, 9 квартала 46 Буинского участкового лесничества Буинского лесничества, общей площадью 2,6453 гектара.

3. Министерству лесного хозяйства Республики Татарстан в 30-дневный срок внести необходимые изменения в государственный лесной реестр.

Премьер-министр
Республики Татарстан



А.В.Песошин

Утверждена
распоряжением
Кабинета Министров
Республики Татарстан
от 04.11. 2021 № 2243-р

Проектная документация
по изменению границ земель, на которых располагаются леса, указанные
в пунктах 3 и 4 части 1 статьи 114 Лесного кодекса Российской Федерации,
Буинского и Приволжского лесничеств Республики Татарстан

1. Общие положения, основания для разработки проектной документации

Разработка проектной документации по изменению границ земель, на которых располагаются леса, указанные в пунктах 3 и 4 части 1 статьи 114 Лесного кодекса Российской Федерации, Буинского лесничества Республики Татарстан (далее – Буинское лесничество), производится на основании распоряжения Кабинета Министров Республики Татарстан от 17.07.2021 № 1346-р (приложение № 1 к настоящей проектной документации).

По данным выписок из государственного лесного реестра от 10.08.2021 (приложение № 2 к настоящей проектной документации), содержащих сведения о лесистости района и перечень границ (кварталов, выделов), исключаемых из границ земель, на которых располагаются леса Буинского лесничества, указанные в пункте 4 части 1 статьи 114 Лесного кодекса Российской Федерации, лесной участок в частях выделов 3, 5, 7, 10, 17, 25 – 31, 35 квартала 41, частях выделов 1, 3, 4, 6, 10, 11, 13 – 16, 18, 20, 22, 26, 27 квартала 43, частях выделов 1 – 5, 7, 10, 13, 14, 18, 19 квартала 44, частях выделов 7, 8, 10, 13 – 16, 18 – 21, 24, 28 – 34 квартала 45, частях выделов 1 – 4, 9 квартала 46 Буинского участкового лесничества Буинского лесничества (далее – исключаемый лесной участок) общей площадью 2,6453 гектара отнесен к категории защитных лесов «леса, выполняющие функции защиты природных и иных объектов (леса, расположенные в лесопарковых зонах)».

В соответствии с частью 5 статьи 114 Лесного кодекса Российской Федерации изменение границ земель, на которых расположены леса, указанные в пунктах 3 и 4 части 1 статьи 114 Лесного кодекса Российской Федерации, которое может привести к уменьшению площади таких земель, не допускается. В связи с этим в документации отражены результаты изменения границ земель, на которых располагаются леса Буинского и Приволжского лесничеств Республики Татарстан, указанные в пунктах 3 и 4 части 1 статьи 114 Лесного кодекса Российской Федерации, учитывающие равноценную компенсацию лесного участка.

Расположение Буинского лесничества на территории Республики Татарстан показано на схеме (рис.1).

Разработка проектной документации по изменению границ земель, на которых расположены леса, указанные в пунктах 3 и 4 части 1 статьи 114 Лесного кодекса

Российской Федерации, Буинского лесничества, выполнена в целях организации освещения лыжной трассы, проходящей по территории, прилегающей к г.Буинску Республики Татарстан (строительство, размещение с последующей эксплуатацией электрических кабелей).

Согласно пункту 5 части 2 статьи 114 Лесного кодекса Российской Федерации в лесах, расположенных в лесопарковых зонах, запрещается строительство и эксплуатация объектов капитального строительства, к которым относятся линейные объекты, в том числе электрические кабели.

Полноценное использование лесного участка для реализации проекта по организации освещения лыжной трассы возможно после перевода лесных участков из категории защитных лесов «леса, расположенные в лесопарковых зонах» в категорию «леса, расположенные в зеленых зонах». В связи с этим выполнено проектирование по изменению границ земель, на которых располагаются леса, указанные в пункте 4 части 1 статьи 114 Лесного кодекса Российской Федерации. Данное проектирование выполнено исключительно в отношении лесного участка в границах территории, планируемой для использования при размещении линейных объектов.

Согласно лесохозяйственному регламенту Буинского лесничества, утвержденному приказом Министерства лесного хозяйства Республики Татарстан от 19.02.2019 № 83-осн, площадь защитных лесов Буинского лесничества составляет 14 811 гектаров, в том числе лесов, расположенных в лесопарковых зонах, – 614 гектаров.

2. Характеристика лесного участка на территории Буинского лесничества, проектируемого к исключению из границ земель, на которых располагаются леса, указанные в пункте 4 части 1 статьи 114 Лесного кодекса Российской Федерации, для перевода в границы земель, на которых располагаются леса, указанные в пункте 3 части 1 статьи 114 Лесного кодекса Российской Федерации

Лесной участок, проектируемый к исключению из границ земель, на которых располагаются леса, указанные в пункте 4 части 1 статьи 114 Лесного кодекса Российской Федерации, находится на территории Буинского участкового лесничества Буинского лесничества.

Общая площадь исключаемого лесного участка составляет 2,6453 гектара. Перечень кварталов, выделов в составе лесного участка приведен в таблице 1.

Перечень кварталов, выделов в составе лесного участка,
исключаемого из границ земель, на которых располагаются леса,
указанные в пункте 4 части 1 статьи 114 Лесного кодекса
Российской Федерации, Буинского лесничества

Наименование участкового лесничества	Номер государ- ственного учета в лесном реестре	Квартал	Выдел, часть выдела	Площадь выдела, гектаров
1	2	3	4	5
Леса, расположенные в лесопарковых зонах				
Буинское	20640-2009-12	41	часть выдела 3	0,0159
Буинское	20640-2009-12	41	часть выдела 5	0,0181
Буинское	20640-2009-12	41	часть выдела 7	0,0069
Буинское	20640-2009-12	41	часть выдела 10	0,0161
Буинское	20640-2009-12	41	часть выдела 17	0,0292
Буинское	20640-2009-12	41	часть выдела 25	0,0255
Буинское	20640-2009-12	41	часть выдела 26	0,0010
Буинское	20640-2009-12	41	часть выдела 27	0,0124
Буинское	20640-2009-12	41	часть выдела 28	0,0169
Буинское	20640-2009-12	41	часть выдела 29	0,0216
Буинское	20640-2009-12	41	часть выдела 30	0,0186
Буинское	20640-2009-12	41	часть выдела 31	0,0169
Буинское	20640-2009-12	41	часть выдела 35	0,0156
Буинское	20640-2009-12	43	часть выдела 1	0,0003
Буинское	20640-2009-12	43	часть выдела 3	0,0488
Буинское	20640-2009-12	43	часть выдела 4	0,0013
Буинское	20640-2009-12	43	часть выдела 6	0,0604
Буинское	20640-2009-12	43	часть выдела 10	0,0014
Буинское	20640-2009-12	43	часть выдела 11	0,1265
Буинское	20640-2009-12	43	часть выдела 13	0,0083
Буинское	20640-2009-12	43	часть выдела 14	0,1037
Буинское	20640-2009-12	43	часть выдела 15	0,0890
Буинское	20640-2009-12	43	часть выдела 16	0,0744
Буинское	20640-2009-12	43	часть выдела 18	0,0307
Буинское	20640-2009-12	43	часть выдела 20	0,0377
Буинское	20640-2009-12	43	часть выдела 22	0,0912
Буинское	20640-2009-12	43	часть выдела 26	0,0730
Буинское	20640-2009-12	43	часть выдела 27	0,1081
Буинское	20640-2009-12	44	часть выдела 1	0,0734
Буинское	20640-2009-12	44	часть выдела 2	0,0003
Буинское	20640-2009-12	44	часть выдела 3	0,0226
Буинское	20640-2009-12	44	часть выдела 4	0,0832
Буинское	20640-2009-12	44	часть выдела 5	0,0502
Буинское	20640-2009-12	44	часть выдела 7	0,1734
Буинское	20640-2009-12	44	часть выдела 10	0,0295
Буинское	20640-2009-12	44	часть выдела 13	0,0486
Буинское	20640-2009-12	44	часть выдела 14	0,1924
Буинское	20640-2009-12	44	часть выдела 18	0,0225

1	2	3	4	5
Буинское	20640-2009-12	44	часть выдела 19	0,0001
Буинское	20640-2009-12	45	часть выдела 7	0,0503
Буинское	20640-2009-12	45	часть выдела 8	0,0080
Буинское	20640-2009-12	45	часть выдела 10	0,0600
Буинское	20640-2009-12	45	часть выдела 13	0,0782
Буинское	20640-2009-12	45	часть выдела 14	0,0064
Буинское	20640-2009-12	45	часть выдела 15	0,0468
Буинское	20640-2009-12	45	часть выдела 16	0,0408
Буинское	20640-2009-12	45	часть выдела 18	0,0216
Буинское	20640-2009-12	45	часть выдела 19	0,0196
Буинское	20640-2009-12	45	часть выдела 20	0,0524
Буинское	20640-2009-12	45	часть выдела 21	0,0205
Буинское	20640-2009-12	45	часть выдела 24	0,1024
Буинское	20640-2009-12	45	часть выдела 28	0,0365
Буинское	20640-2009-12	45	часть выдела 29	0,0235
Буинское	20640-2009-12	45	часть выдела 30	0,0228
Буинское	20640-2009-12	45	часть выдела 31	0,0245
Буинское	20640-2009-12	45	часть выдела 32	0,0234
Буинское	20640-2009-12	45	часть выдела 33	0,0210
Буинское	20640-2009-12	45	часть выдела 34	0,0162
Буинское	20640-2009-12	46	часть выдела 1	0,0844
Буинское	20640-2009-12	46	часть выдела 2	0,0271
Буинское	20640-2009-12	46	часть выдела 3	0,0320
Буинское	20640-2009-12	46	часть выдела 4	0,0190
Буинское	20640-2009-12	46	часть выдела 9	0,0422
Всего				2,6453

Лесной участок в соответствии с материалами лесоустройства 2014 года имеет количественные и качественные характеристики, приведенные в таблице 2.

Таблица 2

Количественные и качественные характеристики лесного участка, исключаемого из границ земель, на которых располагаются леса, указанные в пункте 4 части 1 статьи 114 Лесного кодекса Российской Федерации

Наименование участкового лесничества Буинского лесничества	Квартал	Выдел, часть выдела	Площадь, гектаров	Таксационная характеристика выдела				
				состав насаждения / описание лесного участка	класс возраста, лет	бонитет	полнота	общий запас древесины, куб.метров
1	2	3	4	5	6	7	8	9
Буинское	41	часть выдела 3	0,0159	10С	7/125	1	0,5	4,6
Буинское	41	часть выдела 5	0,0181	10С	4/66	1	1,0	8,3

1	2	3	4	5	6	7	8	9
Буинское	41	часть выдела 7	0,0069	10С	4/69	1	1,0	3,2
Буинское	41	часть выдела 10	0,0161	10С	5/92	1	0,7	5,5
Буинское	41	часть выдела 17	0,0292	10С	7/127	1	0,6	10,5
Буинское	41	часть выдела 25	0,0255	10С	5/99	1	0,8	10,7
Буинское	41	часть выдела 26	0,001	10С	7/122	2	0,8	0,5
Буинское	41	часть выдела 27	0,0124	10С	5/97	1	0,9	6,0
Буинское	41	часть выдела 28	0,0169	10С	7/127	2	0,5	4,6
Буинское	41	часть выдела 29	0,0216	10С	5/94	1	0,5	5,4
Буинское	41	часть выдела 30	0,0186	10С	5/96	1	0,7	7,3
Буинское	41	часть выдела 31	0,0169	10С	5/94	1	0,8	6,8
Буинское	41	часть выдела 35	0,0156	10С	5/84	1	0,9	7,0
Буинское	43	часть выдела 1	0,0003	6ЛП2ОС1Д Н1В	8/75	2	0,6	0,1
Буинское	43	часть выдела 3	0,0488	10С	4/74	1	0,8	18,5
Буинское	43	часть выдела 4	0,0013	10С	3/52	1	0,8	0,3
Буинское	43	часть выдела 6	0,0604	10С	6/110	2	0,5	13,9
Буинское	43	часть выдела 10	0,0014	9С1ОС	1/18	2	1,0	0,1
Буинское	43	часть выдела 11	0,1265	10С	7/130	2	0,7	43,0
Буинское	43	часть выдела 13	0,0083	6С4С	2/26	1	1,0	2,2
Буинское	43	часть выдела 14	0,1037	10С	7/130	2	0,6	33,2
Буинское	43	часть выдела 15	0,089	10С	6/120	2	0,7	30,3
Буинское	43	часть выдела 16	0,0744	6С4С	2/34	1	0,9	16,4
Буинское	43	часть выдела 18	0,0307	10С	5/84	1	0,8	12,3
Буинское	43	часть выдела 20	0,0377	10С	3/59	1	1,0	15,8
Буинское	43	часть выдела 22	0,0912	10С	4/67	1	1,0	40,1
Буинское	43	часть выдела 26	0,073	10С	5/87	1	0,8	30,7

1	2	3	4	5	6	7	8	9
Буинское	43	часть выдела 27	0,1081	10С	5/94	1А	0,8	51,9
Буинское	44	часть выдела 1	0,0734	10С	4/74	1	0,9	30,1
Буинское	44	часть выдела 2	0,0003	10С	5/84	1	1,0	0,1
Буинское	44	часть выдела 3	0,0226	10С	5/99	1	0,7	9,0
Буинское	44	часть выдела 4	0,0832	10СС	6/110	2	0,7	26,6
Буинское	44	часть выдела 5	0,0502	9С10С+Б	1/19	1	0,7	2,0
Буинское	44	часть выдела 7	0,1734	10С	4/69	1	1,0	76,3
Буинское	44	часть выдела 10	0,0295	10С	5/94	1	0,8	13,3
Буинское	44	часть выдела 13	0,0486	10С	3/57	2	1,0	15,6
Буинское	44	часть выдела 14	0,1924	10СБ	4/62	1	0,9	77,0
Буинское	44	часть выдела 18	0,0225	10С	5/84	1	0,8	9,5
Буинское	44	часть выдела 19	0,0001	10С	4/72	1	0,8	0,1
Буинское	45	часть выдела 7	0,0503	10С	4/72	1	0,9	19,1
Буинское	45	часть выдела 8	0,008	10С	5/97	1	0,9	3,6
Буинское	45	часть выдела 10	0,06	10С	6/106	2	0,8	24,0
Буинское	45	часть выдела 13	0,0782	10С+ДН	8/152	1	0,6	29,0
Буинское	45	часть выдела 14	0,0064	10С	5/99	1А	0,8	3,1
Буинское	45	часть выдела 15	0,0468	10С	4/72	1	0,9	20,1
Буинское	45	часть выдела 16	0,0408	10С	5/86	1	0,8	17,1
Буинское	45	часть выдела 18	0,0216	10С	5/82	1	0,9	9,3
Буинское	45	часть выдела 19	0,0196	10С	5/97	1	0,8	8,2
Буинское	45	часть выдела 20	0,0524	10С	4/69	1	0,9	21,5
Буинское	45	часть выдела 21	0,0205	10С	5/86	1	0,8	8,2
Буинское	45	часть выдела 24	0,1024	8ИВ2Д+ОС+ КЛ	7/70	3	0,3	11,3
Буинское	45	часть выдела 28	0,0365	10С	4/72	1А	0,8	14,6

1	2	3	4	5	6	7	8	9
Буинское	45	часть выдела 29	0,0235	10С	5/89	1	0,9	11,3
Буинское	45	часть выдела 30	0,0228	10С	4/69	1	0,9	8,7
Буинское	45	часть выдела 31	0,0245	10С	5/86	1	0,8	9,8
Буинское	45	часть выдела 32	0,0234	10С	4/69	1	0,8	7,9
Буинское	45	часть выдела 33	0,021	10С	5/82	1	0,8	8,4
Буинское	45	часть выдела 34	0,0162	10С	4/74	1	0,8	6,2
Буинское	46	часть выдела 1	0,0844	10С	4/73	2	0,9	29,5
Буинское	46	часть выдела 2	0,0271	9С1Б	5/87	1	0,9	11,7
Буинское	46	часть выдела 3	0,032	10С	5/82	1	0,8	13,4
Буинское	46	часть выдела 4	0,019	10С	5/96	1	0,8	8,6
Буинское	46	часть выдела 9	0,0422	10С	4/77	1	1,0	18,6
Всего	-	-	2,6453	-	-	-	-	972

Лесной участок, проектируемый к исключению из лесов, расположенных в лесопарковых зонах, на 100 процентов представлен лесными землями, покрытыми лесной растительностью, с общим запасом древесины 972 куб.метра.

На исключаемом лесном участке основной лесообразующей породой по объему древесины является сосна, средний состав насаждений исходя из общего запаса древесины каждой древесной породы – 10С. Полнота имеет значение 0,8 единицы, возраст – 86 лет, а бонитет имеет значение I. Значение среднего запаса древесины лесных земель, покрытых лесной растительностью, составляет 367,4 куб.метра/гектар.

Перевод лесного участка, относящегося к защитным лесам, из категории «леса, выполняющие функции защиты природных и иных объектов (леса, расположенные в лесопарковых зонах)» в категорию «леса, выполняющие функции защиты природных и иных объектов (леса, расположенные в зеленых зонах)» может привести к уменьшению площади земель, на которых располагаются леса, указанные в пункте 4 части 1 статьи 114 Лесного кодекса Российской Федерации.

При изменении границ земель, на которых располагаются леса, указанные в пунктах 3 и 4 части 1 статьи 114 Лесного кодекса Российской Федерации, площадь исключаемого лесного участка компенсируется включением в границы этих земель лесного участка, площадь которого не меньше площади исключаемого лесного участка, расположенного на территории того же лесничества либо на территории ближайших лесничеств.

С учетом требований относительно площади лесного участка, компенсирующего уменьшение лесопарковых зон, и его местоположения, а также с учетом

анализа существующего разделения лесов Республики Татарстан по целевому назначению, категориям защитных лесов и оснований их установления выявлено, что в Буинском лесничестве не имеется лесных участков, удовлетворяющих вышеуказанные требования, в связи с этим для компенсации осуществлено проектирование равноценных лесных участков, расположенных на территории смежного лесничества – Приволжского лесничества Республики Татарстан (далее – Приволжское лесничество).

Размещение лесного участка, проектируемого к исключению из границ лесов, расположенных в лесопарковых зонах, распределение по видам целевого назначения и категориям защитных лесов Буинского участкового лесничества Буинского лесничества показаны на карте-схеме (рис.2).

3. Характеристика лесного участка на территории Приволжского лесничества, проектируемого к исключению из границ земель, на которых располагаются леса, указанные в пункте 3 части 1 статьи 114 Лесного кодекса Российской Федерации, для перевода в границы земель, на которых располагаются леса, указанные в пункте 4 части 1 статьи 114 Лесного кодекса Российской Федерации

В соответствии с лесохозяйственным регламентом Приволжского лесничества, утвержденным приказом Министерства лесного хозяйства Республики Татарстан от 12.02.2019 № 89-осн, леса Приволжского лесничества являются защитными (всего – 24 237 гектаров, или 86,1 процента) и эксплуатационными (всего – 3 929 гектаров, или 13,9 процента) лесами, в том числе:

1) леса, расположенные на особо охраняемых природных территориях, – 1 544 гектара, или 5,5 процента;

2) леса, расположенные в водоохранных зонах, – 2 574 гектара, или 9,1 процента;

3) леса, выполняющие функции защиты природных и иных объектов, – 10 567 гектаров, или 37,5 процента, в том числе:

а) леса, расположенные в лесопарковых зонах, – 5 326 гектаров;

б) леса, расположенные в зеленых зонах, – 4 635 гектаров;

в) леса, расположенные в защитных полосах лесов, – 606 гектаров;

4) ценные леса, всего – 9 552 гектара, или 34 процента, в том числе:

а) противозерозионные леса – 603 гектара;

б) леса, расположенные в пустынных, полупустынных, лесостепных, лесотундровых зонах, степях, горах, – 6 057 гектаров;

в) леса, имеющие научное или историческое значение, – 307 гектаров;

г) запретные полосы лесов, расположенные вдоль водных объектов, – 2 499 гектаров;

д) нерестоохранные полосы лесов – 23 гектара.

Расположение Приволжского лесничества на территории Республики Татарстан показано на схеме (рис.1).

С учетом существующего деления лесов Приволжского лесничества по указанным категориям защитных лесов представляется возможным компенсировать площадь исключаемого лесного участка включением в границы земель, на которых

располагаются леса, указанные в пункте 4 части 1 статьи 114 Лесного кодекса Российской Федерации, лесного участка из другой категории защитных лесов.

Для выбора лесного участка, компенсирующего уменьшение площади лесов, расположенных в лесопарковых зонах, проанализированы количественные и качественные характеристики лесных участков, наименьшая удаленность от лесов, расположенных в лесопарковых зонах, а также от населенных пунктов, доступность для посещения и пребывания граждан, отсутствие обременений, исключено образование чересполосицы лесов различного целевого хозяйственного назначения.

В результате проведенного сопоставительного анализа в качестве оптимального варианта выбран лесной участок, компенсирующий уменьшение площади лесов, указанных в пункте 4 части 1 статьи 114 Лесного кодекса Российской Федерации: часть выдела 29, выделы 30, 31, 32 квартала 1 Шеланговского участкового лесничества Приволжского лесничества. Общая площадь лесного участка составляет 2,6453 гектара (далее – компенсационный лесной участок).

Согласно сведениям из государственного лесного реестра о правах пользования лесным участком, включаемым в границы лесов, расположенных в лесопарковой зоне, от 13.08.2021 № 14-7788 (приложение № 3 к настоящей проектной документации) компенсационный лесной участок не имеет обременений.

По данным выписки из государственного лесного реестра Республики Татарстан от 10.08.2021 (приложение № 4 к настоящей проектной документации), содержащей сведения о лесистости района и перечень границ (кварталов, лесотаксационных выделов), проектируемых к включению в границы лесов, расположенных в лесопарковых зонах, лесной участок, проектируемый к включению в границы земель, на которых располагаются леса, указанные в пункте 4 части 1 статьи 114 Лесного кодекса Российской Федерации, отнесен к категории «леса, выполняющие функции защиты природных и иных объектов (леса, расположенные в зеленых зонах)».

Лесной участок, компенсирующий уменьшение площади земель, на которых располагаются леса, указанные в пункте 4 части 1 статьи 114 Лесного кодекса Российской Федерации, согласно документам территориального планирования Республики Татарстан находится на территории Шеланговского сельского поселения Верхнеуслонского муниципального района Республики Татарстан, границы которого установлены Законом Республики Татарстан от 31 января 2005 года № 19-ЗРТ «Об установлении границ территорий и статусе муниципального образования «Верхнеуслонский муниципальный район» и муниципальных образований в его составе».

Перспективы освоения компенсационного лесного участка после включения в границы лесов, расположенных в лесопарковых зонах, связаны с планируемой зоной массового отдыха, доступной для граждан из близлежащих населенных пунктов, входящих в состав Шеланговского сельского поселения Верхнеуслонского муниципального района Республики Татарстан.

В соответствии с пунктом 25 Правил изменения границ земель, на которых располагаются леса, указанные в пунктах 3 и 4 части 1 статьи 114 Лесного кодекса Российской Федерации, и определения функциональных зон в лесах, расположенных в лесопарковых зонах, утвержденных постановлением Правительства

Российской Федерации от 21 декабря 2019 г. № 1755 «Об утверждении Правил изменения границ земель, на которых располагаются леса, указанные в пунктах 3 и 4 части 1 статьи 114 Лесного кодекса Российской Федерации, и определения функциональных зон в лесах, расположенных в лесопарковых зонах», функциональные зоны в связи со сформированной рекреационной инфраструктурой на проектируемом лесном участке не выделяются.

Близость расположения населенных пунктов, дорог общего пользования в сочетании с удовлетворительной лесной дорожно-тропиночной сетью делает доступными леса, произрастающие на лесных участках, для использования их в рекреационных целях, что является основной функцией лесопарковых зон.

Размещение лесного участка, проектируемого к включению в границы лесов, расположенных в лесопарковых зонах, проектируемое распределение по видам целевого назначения и категориям защитных лесов Шеланговского участкового лесничества Приволжского лесничества показаны на карте-схеме (рис.3).

Количественные и качественные характеристики компенсационного лесного участка в границах Шеланговского участкового лесничества Приволжского лесничества в соответствии с материалами лесоустройства 2014 года приведены в таблице 3.

Таблица 3

Количественные и качественные характеристики
компенсационного лесного участка

Наименование участкового лесничества Приволжского лесничества	Квартал	Выдел, часть выдела	Площадь, гектаров	Таксационная характеристика выдела				
				состав насаждения / описание лесного участка	класс возраста, возраст, лет	бонитет	полнота	общий запас древесины, куб.метров
Шеланговское	1	часть выдела 29	0,6453	3Д1В1КЛ2ЛП2Б1ОС	6/120	2	0,6	129
Шеланговское	1	30	0,8000	4Д1В1КЛ3ЛП1Б+ОС	6/120	2	0,6	160
Шеланговское	1	31	0,4000	10Д	1/17	3	0,7	120
Шеланговское	1	32	0,8000	4Д1В1КЛ3ЛП1Б+ОС	5/100	2	0,6	152
Всего	-	-	2,6453	-	-	-	-	561

Компенсационный лесной участок на 100 процентов представлен лесными землями, покрытыми лесной растительностью.

Основной лесобразующей породой по объему древесины на компенсационном лесном участке является дуб. Состав насаждений на компенсационном лесном участке исходя из общего запаса древесины каждой древесной породы – 5Д1В1КЛ2ЛП1Б. Средняя полнота лесных насаждений составляет 0,6 единицы, средний возраст – 93 года, средний бонитет имеет значение II. Значение общего запаса древесины лесных земель, покрытых лесной растительностью, составляет 561 куб.метр/гектар.

4. Сравнительная таксационная характеристика лесных участков, проектируемых к исключению из границ и включению в границы земель, на которых располагаются леса, указанные в пунктах 3 и 4 части 1 статьи 114 Лесного кодекса Российской Федерации, Буинского и Приволжского лесничеств

Сравнительная таксационная характеристика показателей и анализ насаждений исключаемого из границ земель и компенсационного лесных участков приведены по данным материалов лесоустройства в таблице 4.

Таблица 4

Сравнительная таксационная характеристика показателей и анализ насаждений лесных участков

Показатели	Исключаемый лесной участок	Компенсационный лесной участок
1	2	3
Общая площадь, гектаров	2,6453	2,6453
Соотношение лесных земель, процентов	100,0	100,0
Соотношение покрытых лесом земель, процентов	100,0	100,0
Соотношение нелесных земель, процентов	-	-
Соотношение лесных насаждений по хозяйственным секциям (по запасу), процентов	хвойные – 100	хвойные – 0
	твердолиственные – 0	твердолиственные – 70
	мягколиственные – 0	мягколиственные – 30
Соотношение лесных насаждений по составляющим породам (по запасу), процентов	С – 100	–
	–	Д – 50
	–	В – 10
	–	К – 10
	–	ЛП – 20
–	Б – 10	
Средний состав лесных насаждений	10С	5Д1В1КЛ2ЛП1Б
Общий запас древесины лесных насаждений, куб.метров	972	561
Средний запас древесины лесных насаждений на 1 гектар, куб.метров	367	212
Возрастная структура лесных насаждений, процентов	молодняки – 0	молодняки – 15
	средневозрастные – 34	средневозрастные – 30
	приспевающие – 66	приспевающие – 55
	спелые и перестойные – 0	спелые и перестойные – 0
Средний возраст лесных насаждений, лет	86	93
Средний класс бонитета лесных насаждений	I	II
Средняя полнота лесных насаждений	0,8	0,6

1	2	3
Показатели рекреационной оценки лесов		
Преобладающий тип ландшафта	закрытый	закрытый
Класс эстетической оценки	1 – средний	1 – средний
Санитарно-гигиеническая оценка	1 – средняя	1 – средняя
Биологическая устойчивость насаждений	1 – устойчивые	1 – устойчивые

Несколько параметров сопоставляемых лесных участков в таблице 4 практически идентичны, в частности соотношение лесных земель, покрытых лесной растительностью, соотношение нелесных земель, преобладающий тип ландшафта, класс эстетической оценки и биологической устойчивости. Некоторые данные имеют незначительные отличия, которые не оказывают существенного влияния на состояние и ценность лесных насаждений: возраст, класс бонитета, полнота, общий запас, соотношение лесных насаждений по составляющим породам.

Согласно вышперечисленным параметрам компенсационный лесной участок не уступает исключаемому лесному участку по количественным и качественным характеристикам и способен компенсировать уменьшение площади лесов, расположенных в лесопарковых зонах Буинского лесничества.

**СХЕМА
РАСПОЛОЖЕНИЯ
БУИНСКОГО И ПРИВОЛЖСКОГО
ЛЕСНИЧЕСТВ НА ТЕРРИТОРИИ
РЕСПУБЛИКИ ТАТАРСТАН**

Масштаб 1 : 1 850 000
(в 1 см – 18 500 метров)

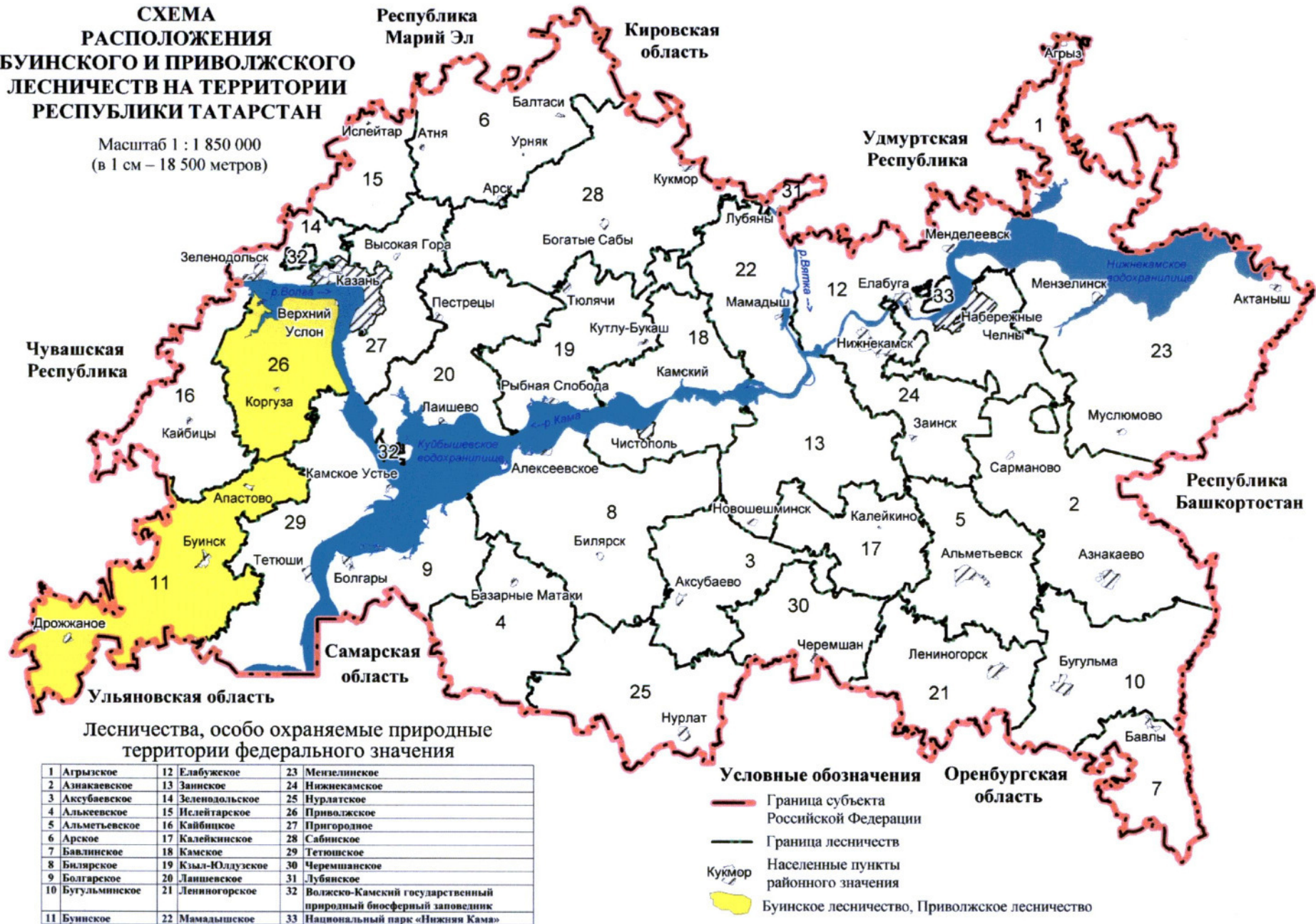


Рис.1. Схема расположения Буинского и Приволжского лесничеств на территории Республики Татарстан.

**КАРТА-СХЕМА
РАЗМЕЩЕНИЯ ЛЕСНОГО УЧАСТКА,
ПРОЕКТИРУЕМОГО К ИСКЛЮЧЕНИЮ ИЗ ГРАНИЦ ЛЕСОВ,
РАСПОЛОЖЕННЫХ В ЛЕСОПАРКОВЫХ ЗОНАХ,
РАСПРЕДЕЛЕНИЯ ПО ВИДАМ ЦЕЛЕВОГО НАЗНАЧЕНИЯ
И КАТЕГОРИЯМ ЗАЩИТНЫХ ЛЕСОВ
БУИНСКОГО УЧАСТКОВОГО ЛЕСНИЧЕСТВА
БУИНСКОГО ЛЕСНИЧЕСТВА
РЕСПУБЛИКИ ТАТАРСТАН**

Масштаб 1 : 25 000
(в 1 см – 250 метров)

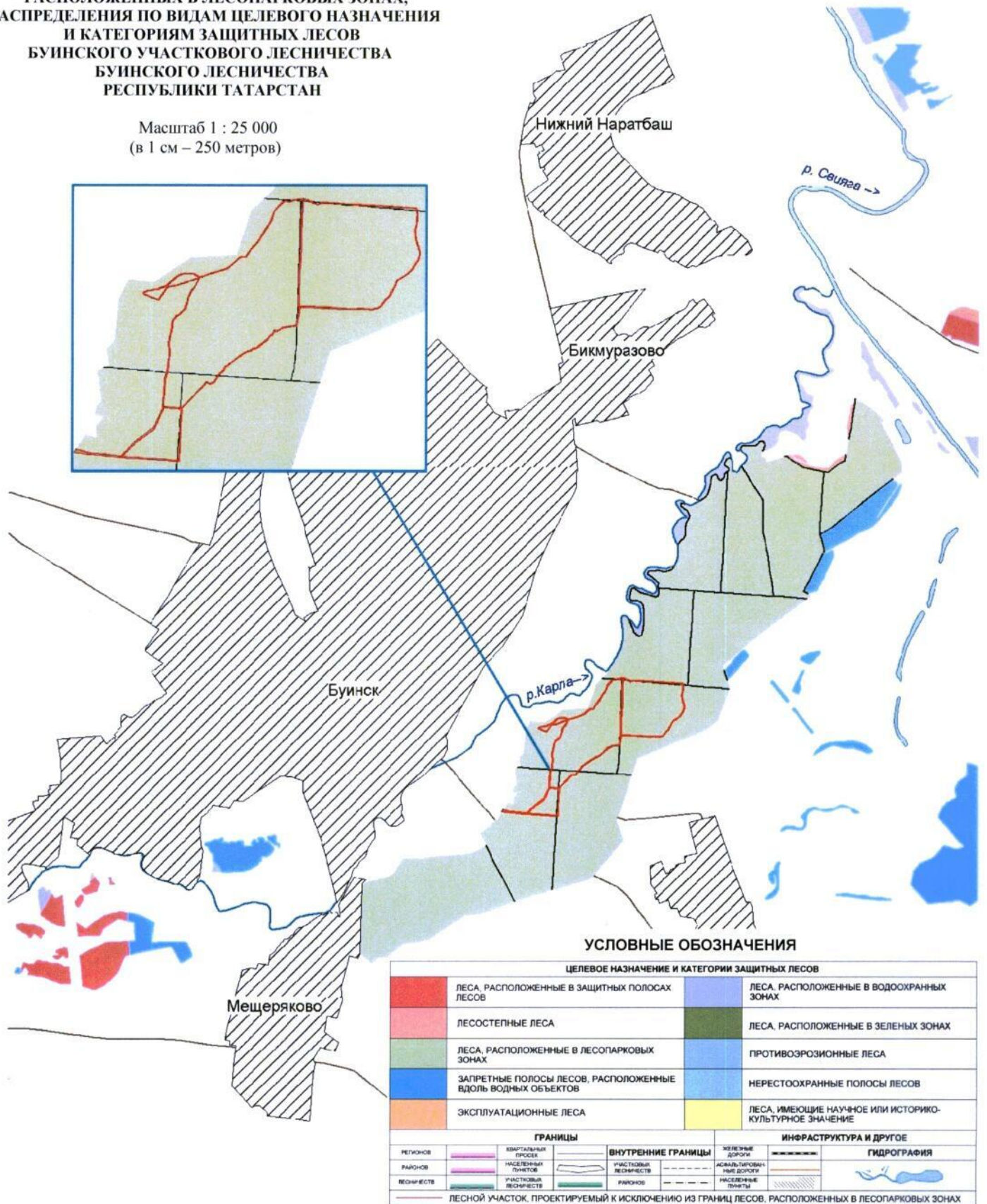


Рис.2. Карта-схема размещения лесного участка, проектируемого к исключению из границ лесов, расположенных в лесопарковых зонах, распределения по видам целевого назначения и категориям защитных лесов Буинского участкового лесничества Буинского лесничества Республики Татарстан.

**КАРТА-СХЕМА
РАЗМЕЩЕНИЯ ЛЕСНОГО УЧАСТКА,
ПРОЕКТИРУЕМОГО К ВКЛЮЧЕНИЮ В ГРАНИЦЫ ЛЕСОВ,
РАСПОЛОЖЕННЫХ В ЛЕСОПАРКОВЫХ ЗОНАХ,
ПРОЕКТИРУЕМОГО РАСПРЕДЕЛЕНИЯ ПО ВИДАМ ЦЕЛЕВОГО
НАЗНАЧЕНИЯ И КАТЕГОРИЯМ ЗАЩИТНЫХ ЛЕСОВ
ШЕЛАНГОВСКОГО УЧАСТКОВОГО ЛЕСНИЧЕСТВА
ПРИВОЛЖСКОГО ЛЕСНИЧЕСТВА
РЕСПУБЛИКИ ТАТАРСТАН**

Масштаб 1 : 25 000
(в 1 см – 250 метров)

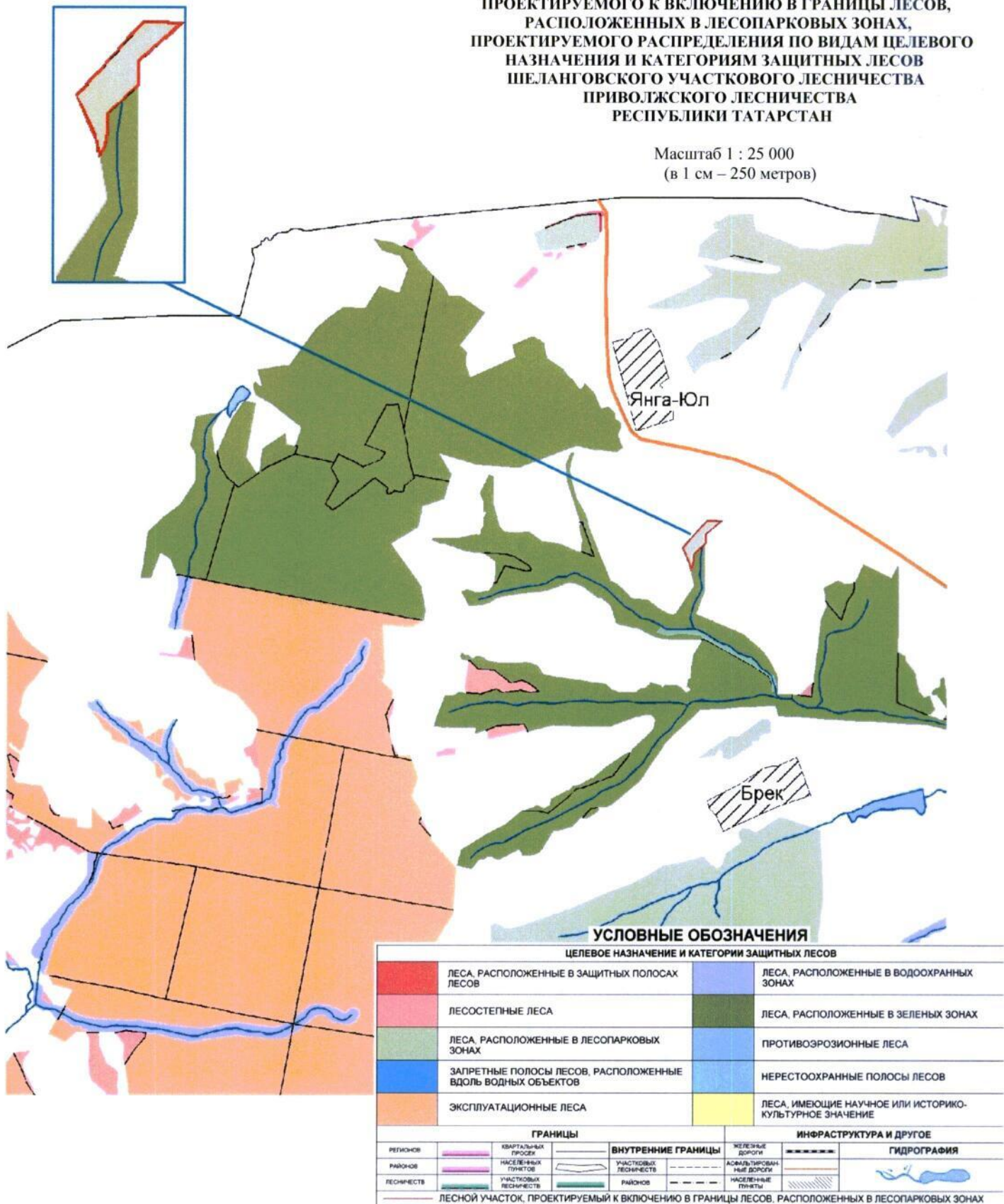


Рис.3. Карта-схема размещения лесного участка, проектируемого к включению в границы лесов, расположенных в лесопарковых зонах, проектируемого распределения по видам целевого назначения и категориям защитных лесов Шеланговского участкового лесничества Приволжского лесничества Республики Татарстан.

Приложение № 1
к проектной документации по
изменению границ земель, на
которых располагаются леса,
указанные в пунктах 3 и 4
части 1 статьи 114 Лесного
кодекса Российской Федера-
ции, Буинского и Приволж-
ского лесничеств Республики
Татарстан

КАБИНЕТ МИНИСТРОВ
РЕСПУБЛИКИ ТАТАРСТАН



ТАТАРСТАН РЕСПУБЛИКАСЫ
МИНИСТРЛАР КАБИНЕТЫ

РАСПОРЯЖЕНИЕ

17.07.2021

г.Казань

БОЕРЫК

№ 1346-р

В целях организации освещения лыжной трассы, проходящей по территории, прилегающей к г.Буинску Республики Татарстан:

1. Принять предложение Министерства лесного хозяйства Республики Татарстан о подготовке документации по проектированию границ земель на территории Буинского лесничества Республики Татарстан, на которых располагаются леса, указанные в пункте 4 части 1 статьи 114 Лесного кодекса Российской Федерации.

2. Министерству лесного хозяйства Республики Татарстан в установленном порядке организовать работу по проектированию границ земель, указанных в пункте 1 настоящего распоряжения, с дальнейшим представлением документации для утверждения в Кабинет Министров Республики Татарстан.

3. Контроль за исполнением настоящего распоряжения возложить на Министерство лесного хозяйства Республики Татарстан.

Премьер-министр
Республики Татарстан



А.В.Песошин

Приложение № 2
к проектной документации по
изменению границ земель, на
которых располагаются леса,
указанные в пунктах 3 и 4
части 1 статьи 114 Лесного
кодекса Российской Федера-
ции, Буинского и Приволж-
ского лесничеств Республики
Татарстан

Информация о лесном участке

Номер государственного учета в лесном реестре 20640-2009-12
Кадастровый номер (при наличии) 16:14:000000:638
Условный номер (при наличии) 16-16-09/031/2009-040
Предыдущий кадастровый (условный) номер

ЛЕСНОЙ УЧАСТОК

Адрес (местоположение) Республика Татарстан, Буинский муниципальный район, Буинское лесничество, Буинское участковое лесничество, квартал 41 выделы 3,5,7,10,17,25-31,35; квартал 43 выделы 1,3,4,6,10,11,13-16,18,20,22,26,27; квартал 44 выделы 1-5,7,10,13,14,18,19.

Наименование (реквизиты) юридического лица, фамилия, имя, отчество физического лица, местонахождение (регистрация) правообладателя: право собственности РФ.

Назначение лесного участка (вид(ы) использования): Заготовка древесины; Заготовка пищевых лесных ресурсов и сбор лекарственных растений; Осуществление научно-исследовательской деятельности; Осуществление рекреационной деятельности; Строительство и эксплуатация водохранилищ и искусственных водных объектов, а также гидротехнических сооружений; Строительство, реконструкция, эксплуатация линейных объектов; Осуществление религиозной деятельности;

Площадь лесного участка

Документы - основания пользования лесным участком

Особые отметки: Лесоустройство 2014 года

Карта-схема расположения и границы лесного участка на обороте

Должностное лицо органа,
осуществляющего ведение
государственного лесного
реестра –
Первый заместитель министра
лесного хозяйства Республики Татарстан
И.Н.Зарипов

Дата 10.01.2021

Подпись



М.П.

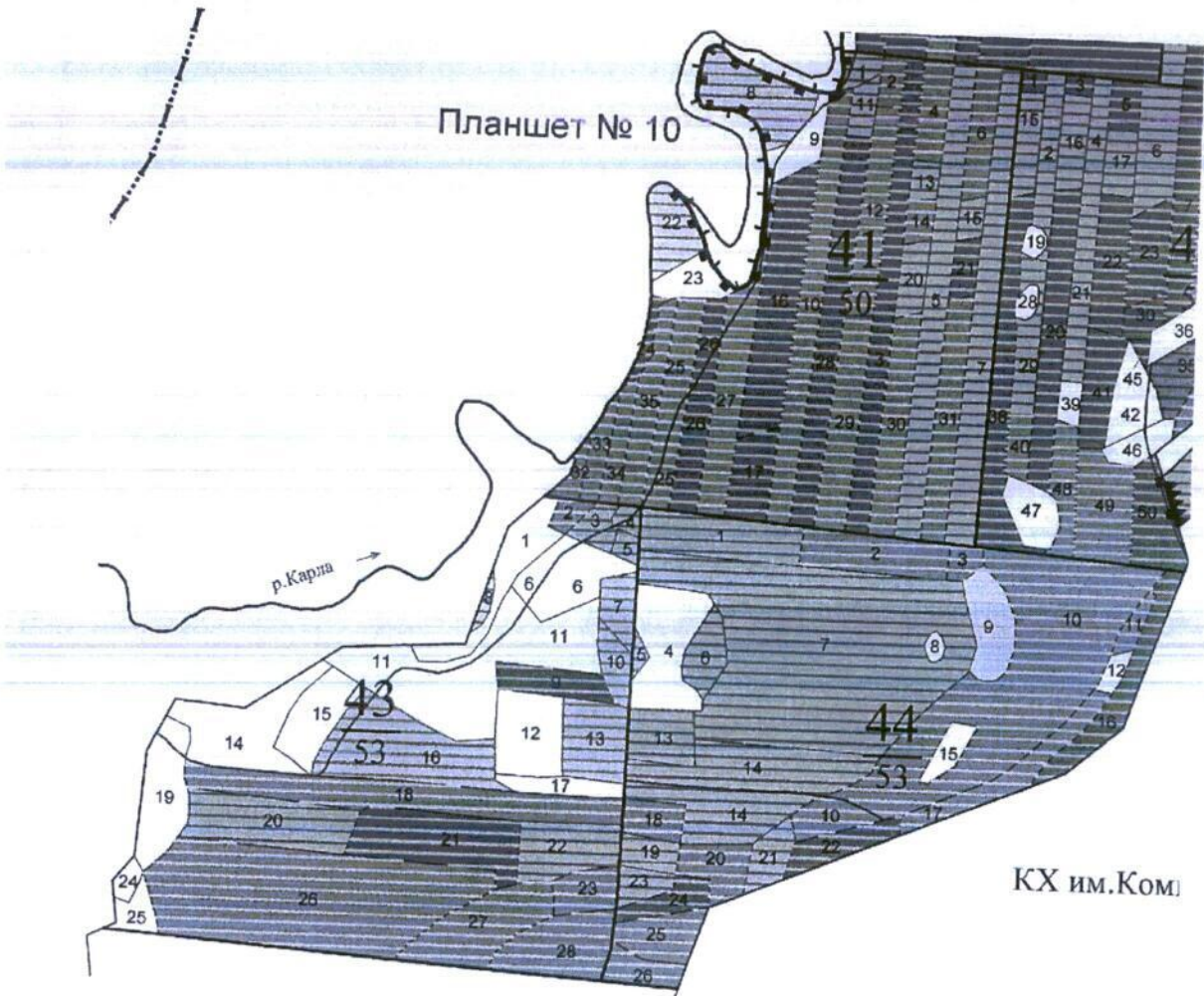
Карта-схема расположения и границы лесного участка

Республика Татарстан, Буинский муниципальный район

Лесничество (лесопарк) Буинское

Участковое лесничество Буинское
(название)

Масштаб 1:10000



Должностное лицо органа,
осуществляющего ведение
государственного лесного
реестра –
Первый заместитель министра
лесного хозяйства Республики Татарстан
И.Н.Заринов

Дата 10.07.2021



Подпись _____
М.П.

Информация о лесном участке

Номер государственного учета в лесном реестре 20640-2009-12
 Кадастровый номер (при наличии) 16:14:000000:638
 Условный номер (при наличии) 16-16-09/031/2009-040
 Предыдущий кадастровый (условный) номер

ЛЕСНОЙ УЧАСТОК

Адрес (местоположение) Республика Татарстан, Буинский муниципальный район, Буинское лесничество, Буинское участковое лесничество, квартал 45, части выделов 10,13-16.18-21,24,28-34, кв.46 ч. выд.1,9.

Наименование (реквизиты) юридического лица, фамилия, имя, отчество физического лица, местонахождение (регистрация) правообладателя:

Муниципальное бюджетное учреждение дополнительного образования «Детско-юношеская спортивная школа «Юность» Буинского муниципального района Республики Татарстан» в лице директора Юнусова Айрата Самигулловича: 422430, РТ, г. Буинск, ул. Строительная, д.2. ИНН/ОГРН 1614004506/1021606556355

Назначение лесного участка (вид(ы) использования): Заготовка древесины; Заготовка пищевых лесных ресурсов и сбор лекарственных растений; Осуществление научно-исследовательской деятельности; Осуществление рекреационной деятельности; Строительство и эксплуатация водохранилищ и искусственных водных объектов, а также гидротехнических сооружений; Строительство, реконструкция, эксплуатация линейных объектов; Осуществление религиозной деятельности;

Площадь лесного участка: **0,6055га**

Документы - основания пользования лесным участком: Договор № 1137-р от 26.11.2018

Особые отметки

Карта-схема расположения и границы лесного участка на обороте

Должностное лицо органа, осуществляющего ведение государственного лесного реестра –

Первый заместитель министра лесного хозяйства Республики Татарстан

И.Н.Зарипов

Дата

10.08.2021

Подпись

М.П.



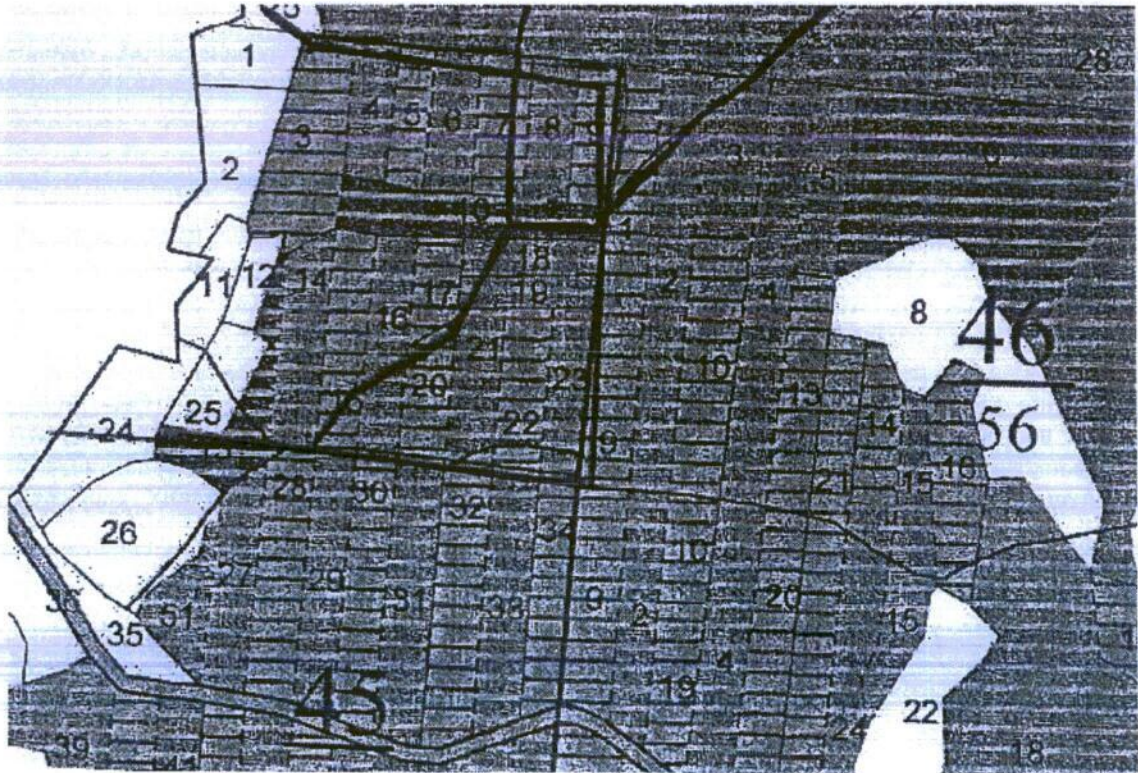
Карта-схема расположения и границы лесного участка

Республика Татарстан, Буинский муниципальный район

Лесничество (лесопарк) Буинское

Участковое лесничество Буинское
(название)

Масштаб 1:10000



Условные обозначения: _____ границы лесного участка

Должностное лицо органа,
осуществляющего ведение
государственного лесного
реестра –
Первый заместитель министра
лесного хозяйства Республики Татарстан

И.Н.Зарипов

Дата

10.08.2021

Подпись _____

М.П.



Приложение № 3
к проектной документации по
изменению границ земель, на
которых располагаются леса,
указанные в пунктах 3 и 4
части 1 статьи 114 Лесного
кодекса Российской Федера-
ции, Буинского и Приволж-
ского лесничеств Республики
Татарстан

МИНИСТЕРСТВО
ЛЕСНОГО ХОЗЯЙСТВА
РЕСПУБЛИКИ ТАТАРСТАН



ТАТАРСТАН РЕСПУБЛИКАСЫ
УРМАН ХУЖАЛЫГЫ
МИНИСТРЛЫГЫ

13.08.2021

№ 14-77.02

г. Казань

**Сведения из государственного лесного реестра о правах пользования
лесными участками, включаемыми в границы лесов, расположенных в
лесопарковых зонах**

Лесные участки, имеющие местоположение Республика Татарстан, Верхнеуслонский муниципальный район, Приволжское лесничество, Шеланговское участковое лесничество, квартал 1 выделы 29, 30, 31, 32, включаемые в границы лесов, расположенных в лесопарковых зонах, не имеют обременений.

Первый заместитель министра



И.Н. Зарипов

Приложение № 4
к проектной документации по
изменению границ земель, на
которых располагаются леса,
указанные в пунктах 3 и 4
части 1 статьи 114 Лесного
кодекса Российской Федера-
ции, Буинского и Приволж-
ского лесничеств Республики
Татарстан

Информация о лесном участке

Номер государственного учета в лесном реестре: 17670-2009-12
Кадастровый номер (при наличии) 16:15:000000:996
Условный номер (при наличии) 16-16-11/033/2009-515
Предыдущий кадастровый (условный) номер

ЛЕСНОЙ УЧАСТОК

Адрес (местоположение): Республика Татарстан, Верхнеуслонский муниципальный район,
Вахитовское сельское поселение, Приволжское лесничество, Шеланговское участковое
лесничество, кварталы 1,2,3, квартал 29 выделы 11-12,14,15,17,19,21-25

Наименование (реквизиты) юридического лица, фамилия, имя, отчество физического лица,
местонахождение (регистрация) правообладателя: право собственности Российской Федерации,
свидетельство о государственной регистрации права от 14.01.2010 № 16-АЕ №423459.

Назначение лесного участка (виды использования): заготовка древесины; заготовка и сбор
недревесных лесных ресурсов; заготовка пищевых лесных ресурсов и сбор лекарственных
растений; использование лесов для ведения сельского хозяйства (сенокосение и
пчеловодство); осуществление научно-исследовательской деятельности, образовательной
деятельности; осуществление рекреационной деятельности; выращивание лесных плодовых,
ягодных, декоративных растений, лекарственных растений; выращивание посадочного
материала лесных растений (саженцев, семян); строительство и эксплуатация
водохранилищ и иных искусственных водных объектов, а также гидротехнических
сооружений, морских портов, морских терминалов, речных портов, причалов
(гидротехнические сооружения); строительство, реконструкция, эксплуатация линейных
объектов; осуществление религиозной деятельности.

Площадь: 326,0 га.

Документы - основания пользования лесным участком:

Особые отметки: Год последнего лесоустройства 2014.

Целевое назначение лесов: защитные леса

Категория защитных лесов: зеленые зоны

ОЗУ: леса, в охранных зонах заповедников, нац. парков и др. ООПТ

Лесистость – 18,4%.

Карта-схема расположения и границы лесного участка на обороте

Должностное лицо органа,
осуществляющего ведение
государственного лесного
реестра –
Первый заместитель министра
лесного хозяйства Республики Татарстан
И.Н.Зарипов
(Ф.И.О)

Дата 10.08 2021 г.

Подпись _____



Карта-схема расположения и границы лесного участка

Республика Татарстан, Верхнеуслонский муниципальный район

(субъект Российской Федерации, муниципальное образование)

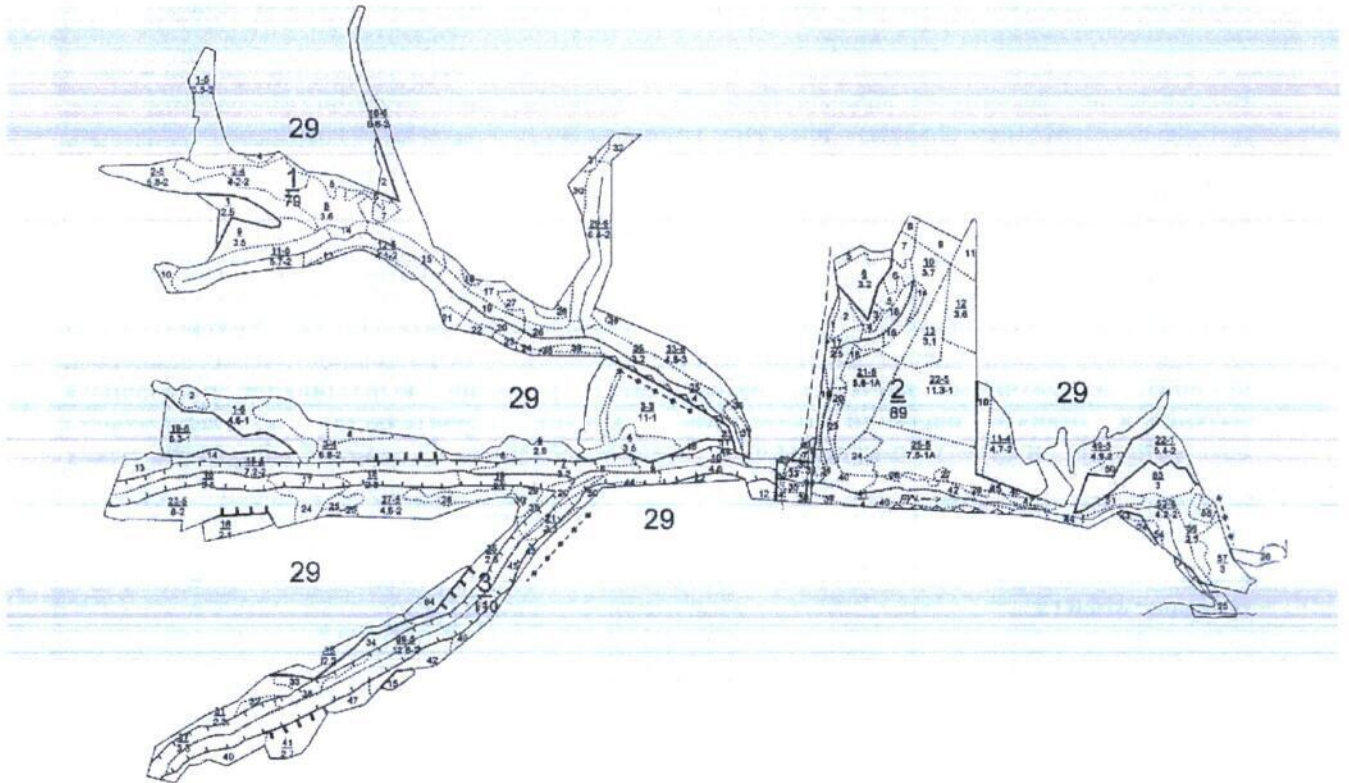
Лесничество (лесопарк) **Приволжское**

(название)

Участковое лесничество **Шеланговское**

(название)

Масштаб 1:10000



Условные обозначения: _____ границы лесного участка

Должностное лицо органа,
осуществляющего ведение
государственного лесного
реестра –

Первый заместитель министра
лесного хозяйства Республики Татарстан

И.Н.Зарипов
(ФИО)

Дата 10.08 2021г

Подпись _____



Утверждено
распоряжением
Кабинета Министров
Республики Татарстан
от 04.11. 2021 № 2243-р

Текстовое и графическое описание границ лесного участка,
исключаемого из границ земель, на которых располагаются леса, указанные в
пункте 4 части 1 статьи 114 Лесного кодекса Российской Федерации,
Буинского лесничества Республики Татарстан

Текстовое описание местоположения границ лесного участка, проектируемого
к исключению из границ лесов, расположенных в лесопарковых зонах, в границах
Буинского участкового лесничества Буинского лесничества в соответствии с
разделом 4 следующее:

за начало границы лесного участка взята точка № 1, от точки № 1 до точки № 1 в границы участка входят части выделов 3, 5, 7, 10, 17, 25, 26, 27, 28, 29, 30, 31, 35 квартала 41, части выделов 1, 3, 4, 6, 10, 11, 13, 14, 15, 16, 18, 20, 22, 26, 27 квартала 43, части выделов 1, 2, 3, 4, 5, 7, 10, 13, 14, 18, 19 квартала 44, части выделов 7, 8, 10, 13, 14, 15, 16, 18, 19, 20, 21, 24, 28, 29, 30, 31, 32, 33, 34 квартала 45, части выделов 1, 2, 3, 4, 9 квартала 46, далее граница лесного участка идет от точки № 154 до точки № 154, далее граница лесного участка идет от точки № 263 до точки № 263, далее граница лесного участка идет от точки № 311 до точки № 311.

Графическое описание местоположения границ
лесного участка, проектируемого к исключению из границ земель, на которых
располагаются леса, указанные в пункте 4 части 1 статьи 114 Лесного кодекса
Российской Федерации, Буинского лесничества

Раздел 1

Сведения об объекте		
№ п/п	Характеристики объекта	Описание характеристик
1.	Местоположение объекта	Республика Татарстан, Буинский муниципальный район, Буинское лесничество, Буинское участковое лесничество
2.	Площадь объекта	26 453 кв.м
3.	Иные характеристики	-

Раздел 2

Сведения о местоположении границ объекта					
1. Система координат: МСК-16, зона 1					
2. Сведения о характерных точках границ объекта					
Обозначение характерных точек границ	Координаты, м		Метод определения координат харак- терной точки	Средняя квадратическая погрешность положения характерной точки (Mt), м	Описание обозначения точки на местности (при наличии)
	X	Y			
1	2	3	4	5	6
1	384252.33	1255456.58	Картометрический	5.0	-
2	384233.66	1255456.09	Картометрический	5.0	-
3	384210.73	1255450.62	Картометрический	5.0	-
4	384193.44	1255436.94	Картометрический	5.0	-
5	384160.42	1255418.62	Картометрический	5.0	-
6	384145.19	1255400.57	Картометрический	5.0	-
7	384132.26	1255382.40	Картометрический	5.0	-
8	384119.19	1255359.86	Картометрический	5.0	-
9	384111.62	1255346.90	Картометрический	5.0	-
10	384083.24	1255337.79	Картометрический	5.0	-
11	384061.00	1255323.82	Картометрический	5.0	-
12	384037.22	1255311.93	Картометрический	5.0	-
13	384017.18	1255289.56	Картометрический	5.0	-
14	383987.46	1255268.12	Картометрический	5.0	-
15	383986.75	1255264.05	Картометрический	5.0	-
16	383978.57	1255251.29	Картометрический	5.0	-
17	383977.76	1255240.60	Картометрический	5.0	-
18	383973.39	1255227.98	Картометрический	5.0	-
19	383976.73	1255178.10	Картометрический	5.0	-
20	383975.46	1255138.31	Картометрический	5.0	-
21	383985.12	1254919.50	Картометрический	5.0	-
22	383985.50	1254881.71	Картометрический	5.0	-
23	383977.33	1254876.97	Картометрический	5.0	-
24	383964.66	1254875.15	Картометрический	5.0	-
25	383910.46	1254865.52	Картометрический	5.0	-
26	383895.11	1254862.13	Картометрический	5.0	-
27	383893.94	1254837.72	Картометрический	5.0	-
28	383889.30	1254805.65	Картометрический	5.0	-
29	383886.20	1254796.10	Картометрический	5.0	-
30	383875.12	1254777.80	Картометрический	5.0	-
31	383869.18	1254766.97	Картометрический	5.0	-
32	383872.20	1254756.70	Картометрический	5.0	-
33	383853.15	1254744.69	Картометрический	5.0	-
34	383848.04	1254734.08	Картометрический	5.0	-
35	383829.92	1254720.27	Картометрический	5.0	-
36	383790.50	1254669.57	Картометрический	5.0	-
37	383787.53	1254662.78	Картометрический	5.0	-
38	383787.17	1254651.84	Картометрический	5.0	-
39	383778.78	1254646.02	Картометрический	5.0	-

1	2	3	4	5	6
40	383775.23	1254631.40	Картометрический	5.0	-
41	383768.49	1254614.95	Картометрический	5.0	-
42	383753.25	1254592.55	Картометрический	5.0	-
43	383709.00	1254531.72	Картометрический	5.0	-
44	383699.32	1254519.07	Картометрический	5.0	-
45	383686.67	1254513.55	Картометрический	5.0	-
46	383678.10	1254503.40	Картометрический	5.0	-
47	383661.99	1254487.55	Картометрический	5.0	-
48	383623.05	1254461.60	Картометрический	5.0	-
49	383621.07	1254443.95	Картометрический	5.0	-
50	383625.32	1254427.94	Картометрический	5.0	-
51	383603.60	1254409.11	Картометрический	5.0	-
52	383593.56	1254397.31	Картометрический	5.0	-
53	383573.91	1254378.50	Картометрический	5.0	-
54	383504.20	1254309.68	Картометрический	5.0	-
55	383250.00	1254297.59	Картометрический	5.0	-
56	383267.17	1254035.27	Картометрический	5.0	-
57	383275.23	1253946.84	Картометрический	5.0	-
58	383292.53	1253787.39	Картометрический	5.0	-
59	383298.15	1253790.87	Картометрический	5.0	-
60	383300.02	1253792.03	Картометрический	5.0	-
61	383309.03	1253797.67	Картометрический	5.0	-
62	383292.12	1253860.30	Картометрический	5.0	-
63	383274.94	1254016.14	Картометрический	5.0	-
64	383294.61	1254033.29	Картометрический	5.0	-
65	383313.84	1254051.54	Картометрический	5.0	-
66	383334.88	1254072.44	Картометрический	5.0	-
67	383360.06	1254103.31	Картометрический	5.0	-
68	383407.94	1254167.42	Картометрический	5.0	-
69	383418.40	1254176.01	Картометрический	5.0	-
70	383418.35	1254175.99	Картометрический	5.0	-
71	383507.93	1254217.90	Картометрический	5.0	-
72	383511.94	1254216.25	Картометрический	5.0	-
73	383644.64	1254226.29	Картометрический	5.0	-
74	383674.64	1254234.29	Картометрический	5.0	-
75	383705.35	1254241.28	Картометрический	5.0	-
76	383761.74	1254246.63	Картометрический	5.0	-
77	383821.68	1254243.65	Картометрический	5.0	-
78	383853.47	1254251.60	Картометрический	5.0	-
79	383893.52	1254259.95	Картометрический	5.0	-
80	383919.67	1254262.08	Картометрический	5.0	-
81	383943.53	1254278.71	Картометрический	5.0	-
82	383952.73	1254294.45	Картометрический	5.0	-
83	383977.04	1254320.55	Картометрический	5.0	-
84	384006.86	1254330.81	Картометрический	5.0	-
85	384033.59	1254337.40	Картометрический	5.0	-
86	384067.65	1254353.35	Картометрический	5.0	-
87	384076.72	1254364.17	Картометрический	5.0	-
88	384117.86	1254388.34	Картометрический	5.0	-

1	2	3	4	5	6
89	384118.03	1254386.56	Картометрический	5.0	-
90	384119.17	1254375.61	Картометрический	5.0	-
91	384115.76	1254366.90	Картометрический	5.0	-
92	384085.64	1254275.45	Картометрический	5.0	-
93	384080.62	1254245.61	Картометрический	5.0	-
94	384076.94	1254237.88	Картометрический	5.0	-
95	384066.91	1254231.03	Картометрический	5.0	-
96	384019.02	1254196.72	Картометрический	5.0	-
97	384034.36	1254150.39	Картометрический	5.0	-
98	384038.53	1254147.11	Картометрический	5.0	-
99	384043.47	1254126.86	Картометрический	5.0	-
100	384055.19	1254120.04	Картометрический	5.0	-
101	384059.73	1254130.57	Картометрический	5.0	-
102	384066.11	1254153.28	Картометрический	5.0	-
103	384070.59	1254173.54	Картометрический	5.0	-
104	384073.30	1254195.04	Картометрический	5.0	-
105	384080.66	1254208.99	Картометрический	5.0	-
106	384083.78	1254220.06	Картометрический	5.0	-
107	384092.67	1254237.46	Картометрический	5.0	-
108	384107.97	1254253.53	Картометрический	5.0	-
109	384117.26	1254265.93	Картометрический	5.0	-
110	384127.53	1254276.97	Картометрический	5.0	-
111	384138.00	1254290.96	Картометрический	5.0	-
112	384142.83	1254303.50	Картометрический	5.0	-
113	384147.18	1254326.71	Картометрический	5.0	-
114	384147.21	1254361.36	Картометрический	5.0	-
115	384135.21	1254385.08	Картометрический	5.0	-
116	384131.56	1254387.02	Картометрический	5.0	-
117	384130.47	1254398.10	Картометрический	5.0	-
118	384171.00	1254522.78	Картометрический	5.0	-
119	384186.21	1254544.83	Картометрический	5.0	-
120	384209.05	1254570.05	Картометрический	5.0	-
121	384227.30	1254591.44	Картометрический	5.0	-
122	384226.88	1254617.13	Картометрический	5.0	-
123	384259.43	1254636.83	Картометрический	5.0	-
124	384309.09	1254677.55	Картометрический	5.0	-
125	384326.90	1254688.16	Картометрический	5.0	-
126	384353.98	1254706.59	Картометрический	5.0	-
127	384375.62	1254721.32	Картометрический	5.0	-
128	384404.70	1254739.07	Картометрический	5.0	-
129	384441.74	1254749.06	Картометрический	5.0	-
130	384472.87	1254777.05	Картометрический	5.0	-
131	384496.99	1254802.50	Картометрический	5.0	-
132	384497.83	1254806.02	Картометрический	5.0	-
133	384492.15	1254822.77	Картометрический	5.0	-
134	384497.43	1254840.39	Картометрический	5.0	-
135	384500.44	1254850.42	Картометрический	5.0	-
136	384506.91	1254893.54	Картометрический	5.0	-
137	384490.38	1254934.77	Картометрический	5.0	-

1	2	3	4	5	6
138	384490.37	1254934.79	Картометрический	5.0	-
139	384479.43	1254962.08	Картометрический	5.0	-
140	384486.69	1254981.82	Картометрический	5.0	-
141	384486.58	1254985.72	Картометрический	5.0	-
142	384485.40	1255026.79	Картометрический	5.0	-
143	384460.61	1255437.35	Картометрический	5.0	-
144	384451.01	1255443.02	Картометрический	5.0	-
145	384446.78	1255443.36	Картометрический	5.0	-
146	384446.77	1255443.36	Картометрический	5.0	-
147	384431.43	1255444.58	Картометрический	5.0	-
148	384410.56	1255444.30	Картометрический	5.0	-
149	384377.76	1255441.25	Картометрический	5.0	-
150	384360.74	1255436.62	Картометрический	5.0	-
151	384353.32	1255434.62	Картометрический	5.0	-
152	384330.96	1255435.14	Картометрический	5.0	-
153	384293.40	1255443.98	Картометрический	5.0	-
1	384252.33	1255456.58	Картометрический	5.0	-
154	384501.86	1254887.95	Картометрический	5.0	-
155	384400.31	1254881.25	Картометрический	5.0	-
156	384344.22	1254879.03	Картометрический	5.0	-
157	384260.44	1254878.63	Картометрический	5.0	-
158	384181.72	1254872.71	Картометрический	5.0	-
159	384127.13	1254870.29	Картометрический	5.0	-
160	383999.59	1254867.01	Картометрический	5.0	-
161	383969.32	1254871.34	Картометрический	5.0	-
162	383969.30	1254871.34	Картометрический	5.0	-
163	383965.37	1254870.72	Картометрический	5.0	-
164	383911.30	1254861.22	Картометрический	5.0	-
165	383899.48	1254858.51	Картометрический	5.0	-
166	383897.94	1254837.01	Картометрический	5.0	-
167	383893.44	1254804.60	Картометрический	5.0	-
168	383890.32	1254794.63	Картометрический	5.0	-
169	383879.31	1254775.78	Картометрический	5.0	-
170	383873.73	1254766.32	Картометрический	5.0	-
171	383876.59	1254754.94	Картометрический	5.0	-
172	383856.45	1254742.12	Картометрический	5.0	-
173	383851.63	1254731.69	Картометрический	5.0	-
174	383832.88	1254717.44	Картометрический	5.0	-
175	383793.92	1254667.36	Картометрический	5.0	-
176	383791.37	1254662.29	Картометрический	5.0	-
177	383790.29	1254649.95	Картометрический	5.0	-
178	383781.82	1254644.20	Картометрический	5.0	-
179	383778.32	1254629.85	Картометрический	5.0	-
180	383771.68	1254612.97	Картометрический	5.0	-
181	383756.84	1254590.96	Картометрический	5.0	-
182	383712.67	1254528.80	Картометрический	5.0	-
183	383702.32	1254515.69	Картометрический	5.0	-
184	383689.53	1254510.07	Картометрический	5.0	-
185	383681.31	1254500.38	Картометрический	5.0	-

1	2	3	4	5	6
186	383665.18	1254484.34	Картометрический	5.0	-
187	383627.32	1254459.83	Картометрический	5.0	-
188	383625.23	1254444.46	Картометрический	5.0	-
189	383630.16	1254426.63	Картометрический	5.0	-
190	383607.00	1254406.25	Картометрический	5.0	-
191	383597.02	1254394.45	Картометрический	5.0	-
192	383576.77	1254375.33	Картометрический	5.0	-
193	383507.50	1254309.84	Картометрический	5.0	-
194	383507.72	1254305.02	Картометрический	5.0	-
195	383507.72	1254305.02	Картометрический	5.0	-
196	383512.34	1254305.28	Картометрический	5.0	-
197	383512.60	1254300.13	Картометрический	5.0	-
198	383507.96	1254299.88	Картометрический	5.0	-
199	383507.95	1254299.88	Картометрический	5.0	-
200	383511.59	1254219.61	Картометрический	5.0	-
201	383642.37	1254230.40	Картометрический	5.0	-
202	383671.33	1254238.53	Картометрический	5.0	-
203	383703.86	1254245.11	Картометрический	5.0	-
204	383759.99	1254250.61	Картометрический	5.0	-
205	383819.98	1254247.63	Картометрический	5.0	-
206	383850.68	1254254.80	Картометрический	5.0	-
207	383891.35	1254264.09	Картометрический	5.0	-
208	383917.19	1254265.96	Картометрический	5.0	-
209	383940.74	1254281.91	Картометрический	5.0	-
210	383949.65	1254297.60	Картометрический	5.0	-
211	383974.25	1254323.75	Картометрический	5.0	-
212	384004.07	1254334.01	Картометрический	5.0	-
213	384030.80	1254340.60	Картометрический	5.0	-
214	384064.86	1254356.55	Картометрический	5.0	-
215	384073.93	1254367.37	Картометрический	5.0	-
216	384120.48	1254392.51	Картометрический	5.0	-
217	384120.39	1254387.29	Картометрический	5.0	-
218	384122.03	1254375.27	Картометрический	5.0	-
219	384118.54	1254365.78	Картометрический	5.0	-
220	384089.10	1254274.36	Картометрический	5.0	-
221	384084.07	1254246.47	Картометрический	5.0	-
222	384080.39	1254236.01	Картометрический	5.0	-
223	384068.52	1254227.93	Картометрический	5.0	-
224	384022.47	1254195.34	Картометрический	5.0	-
225	384037.19	1254151.56	Картометрический	5.0	-
226	384040.68	1254148.85	Картометрический	5.0	-
227	384045.52	1254128.71	Картометрический	5.0	-
228	384054.43	1254123.09	Картометрический	5.0	-
229	384057.72	1254132.00	Картометрический	5.0	-
230	384063.53	1254154.66	Картометрический	5.0	-
231	384067.80	1254176.74	Картометрический	5.0	-
232	384070.51	1254198.24	Картометрический	5.0	-
233	384077.87	1254212.19	Картометрический	5.0	-
234	384080.99	1254223.26	Картометрический	5.0	-

1	2	3	4	5	6
235	384089.88	1254240.66	Картометрический	5.0	-
236	384105.18	1254256.73	Картометрический	5.0	-
237	384114.47	1254269.13	Картометрический	5.0	-
238	384124.74	1254280.17	Картометрический	5.0	-
239	384135.21	1254294.16	Картометрический	5.0	-
240	384140.04	1254306.70	Картометрический	5.0	-
241	384143.76	1254328.04	Картометрический	5.0	-
242	384144.11	1254361.13	Картометрический	5.0	-
243	384133.07	1254383.02	Картометрический	5.0	-
244	384128.61	1254385.15	Картометрический	5.0	-
245	384127.26	1254398.70	Картометрический	5.0	-
246	384168.21	1254525.98	Картометрический	5.0	-
247	384183.42	1254548.03	Картометрический	5.0	-
248	384206.26	1254573.25	Картометрический	5.0	-
249	384224.51	1254594.64	Картометрический	5.0	-
250	384224.09	1254620.33	Картометрический	5.0	-
251	384256.64	1254640.03	Картометрический	5.0	-
252	384306.30	1254680.75	Картометрический	5.0	-
253	384324.11	1254691.36	Картометрический	5.0	-
254	384351.19	1254709.79	Картометрический	5.0	-
255	384372.83	1254724.52	Картометрический	5.0	-
256	384401.91	1254742.27	Картометрический	5.0	-
257	384438.95	1254752.26	Картометрический	5.0	-
258	384470.08	1254780.25	Картометрический	5.0	-
259	384494.15	1254805.66	Картометрический	5.0	-
260	384487.90	1254822.31	Картометрический	5.0	-
261	384496.57	1254851.54	Картометрический	5.0	-
262	384496.60	1254851.58	Картометрический	5.0	-
154	384501.86	1254887.95	Картометрический	5.0	-
263	384251.80	1255452.92	Картометрический	5.0	-
264	384234.17	1255452.34	Картометрический	5.0	-
265	384212.33	1255447.43	Картометрический	5.0	-
266	384195.31	1255433.64	Картометрический	5.0	-
267	384162.73	1255415.69	Картометрический	5.0	-
268	384147.85	1255397.85	Картометрический	5.0	-
269	384135.20	1255380.29	Картометрический	5.0	-
270	384122.03	1255358.02	Картометрический	5.0	-
271	384113.89	1255343.88	Картометрический	5.0	-
272	384085.10	1255334.26	Картометрический	5.0	-
273	384062.95	1255320.44	Картометрический	5.0	-
274	384039.06	1255308.81	Картометрический	5.0	-
275	384019.54	1255286.76	Картометрический	5.0	-
276	383990.71	1255266.31	Картометрический	5.0	-
277	383990.42	1255263.50	Картометрический	5.0	-
278	383981.22	1255249.94	Картометрический	5.0	-
279	383980.64	1255239.77	Картометрический	5.0	-
280	383975.99	1255227.48	Картометрический	5.0	-
281	383980.25	1255177.70	Картометрический	5.0	-
282	383979.12	1255138.32	Картометрический	5.0	-

1	2	3	4	5	6
283	383989.36	1254919.36	Картометрический	5.0	-
284	383989.69	1254879.55	Картометрический	5.0	-
285	383982.85	1254875.33	Картометрический	5.0	-
286	383982.85	1254875.33	Картометрический	5.0	-
287	383982.86	1254875.33	Картометрический	5.0	-
288	383999.99	1254872.98	Картометрический	5.0	-
289	384126.73	1254876.26	Картометрический	5.0	-
290	384181.31	1254878.68	Картометрический	5.0	-
291	384260.03	1254884.60	Картометрический	5.0	-
292	384343.81	1254885.00	Картометрический	5.0	-
293	384399.91	1254887.23	Картометрический	5.0	-
294	384502.26	1254893.96	Картометрический	5.0	-
295	384491.39	1254921.25	Картометрический	5.0	-
296	384491.38	1254921.27	Картометрический	5.0	-
297	384475.11	1254962.13	Картометрический	5.0	-
298	384483.31	1254982.76	Картометрический	5.0	-
299	384481.67	1255025.34	Картометрический	5.0	-
300	384477.81	1255089.25	Картометрический	5.0	-
301	384456.91	1255435.23	Картометрический	5.0	-
302	384449.80	1255439.54	Картометрический	5.0	-
303	384447.09	1255439.78	Картометрический	5.0	-
304	384431.26	1255441.21	Картометрический	5.0	-
305	384411.07	1255440.78	Картометрический	5.0	-
306	384378.27	1255437.82	Картометрический	5.0	-
307	384361.83	1255433.31	Картометрический	5.0	-
308	384353.79	1255430.91	Картометрический	5.0	-
309	384330.64	1255431.28	Картометрический	5.0	-
310	384292.45	1255440.60	Картометрический	5.0	-
263	384251.80	1255452.92	Картометрический	5.0	-
311	383497.81	1254305.20	Картометрический	5.0	-
312	383254.61	1254293.74	Картометрический	5.0	-
313	383273.16	1254035.64	Картометрический	5.0	-
314	383274.06	1254025.74	Картометрический	5.0	-
315	383274.39	1254022.13	Картометрический	5.0	-
316	383277.89	1254025.74	Картометрический	5.0	-
317	383314.27	1254063.31	Картометрический	5.0	-
318	383343.11	1254092.79	Картометрический	5.0	-
319	383400.68	1254174.15	Картометрический	5.0	-
320	383506.62	1254222.97	Картометрический	5.0	-
321	383503.85	1254293.79	Картометрический	5.0	-
311	383497.81	1254305.20	Картометрический	5.0	-

3. Сведения о характерных точках части (частей) границ объекта

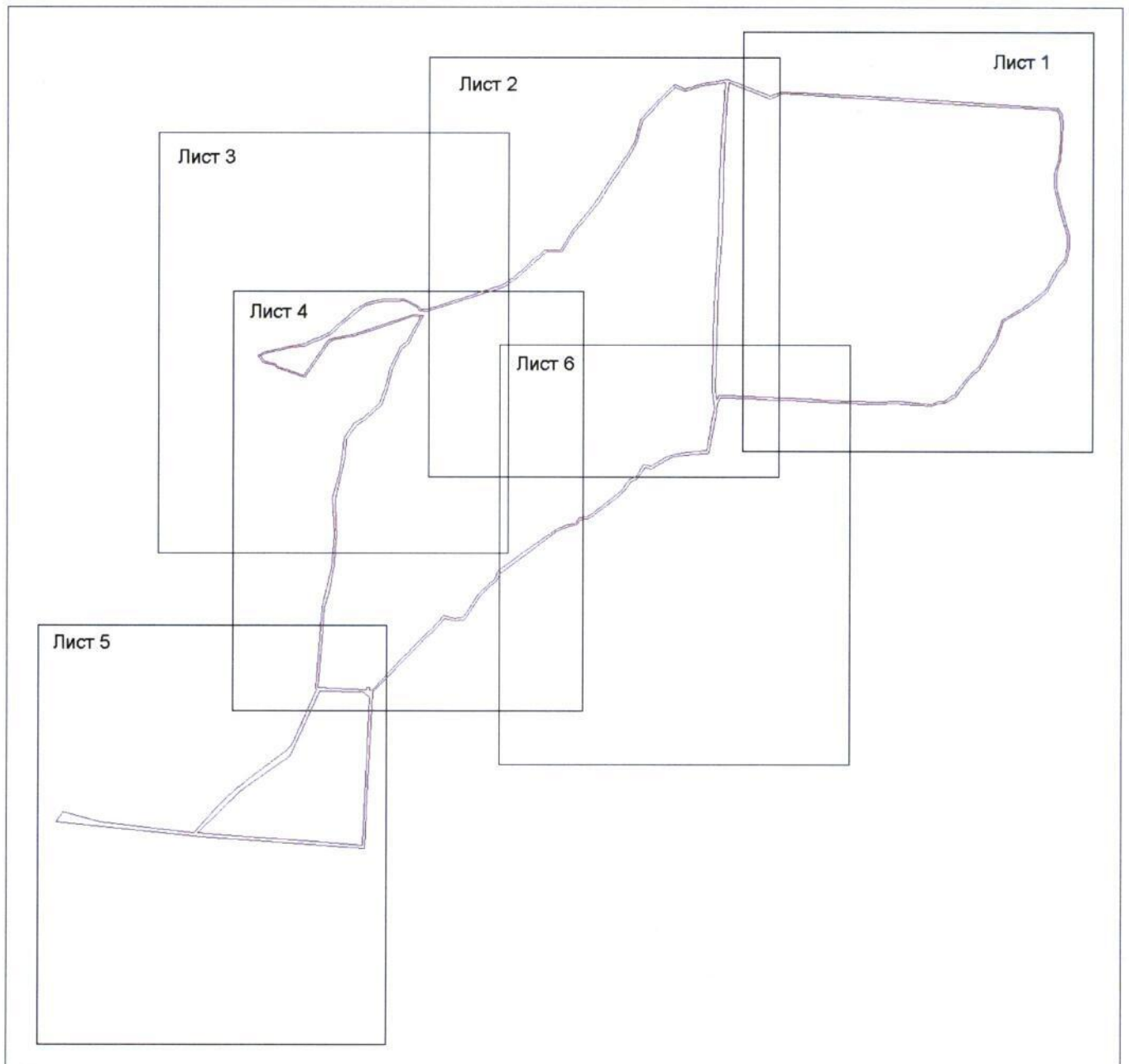
Обозначение характерных точек части границы	Координаты, м		Метод определения координат харак- терной точки	Средняя квадратическая погрешность положения характерной точки (Mt), м	Описание обозначения точки на местности (при наличии)
	X	Y			
1	2	3	4	5	6
-	-	-	-	-	-

Раздел 4

План границ объекта

лесного участка, проектируемого к исключению из границ земель, на которых располагаются леса, указанные в пункте 4 части 1 статьи 114 Лесного кодекса Российской Федерации, Буинского лесничества

Обзорная схема границ объекта



Масштаб 1: 10 000

Используемые условные знаки и обозначения

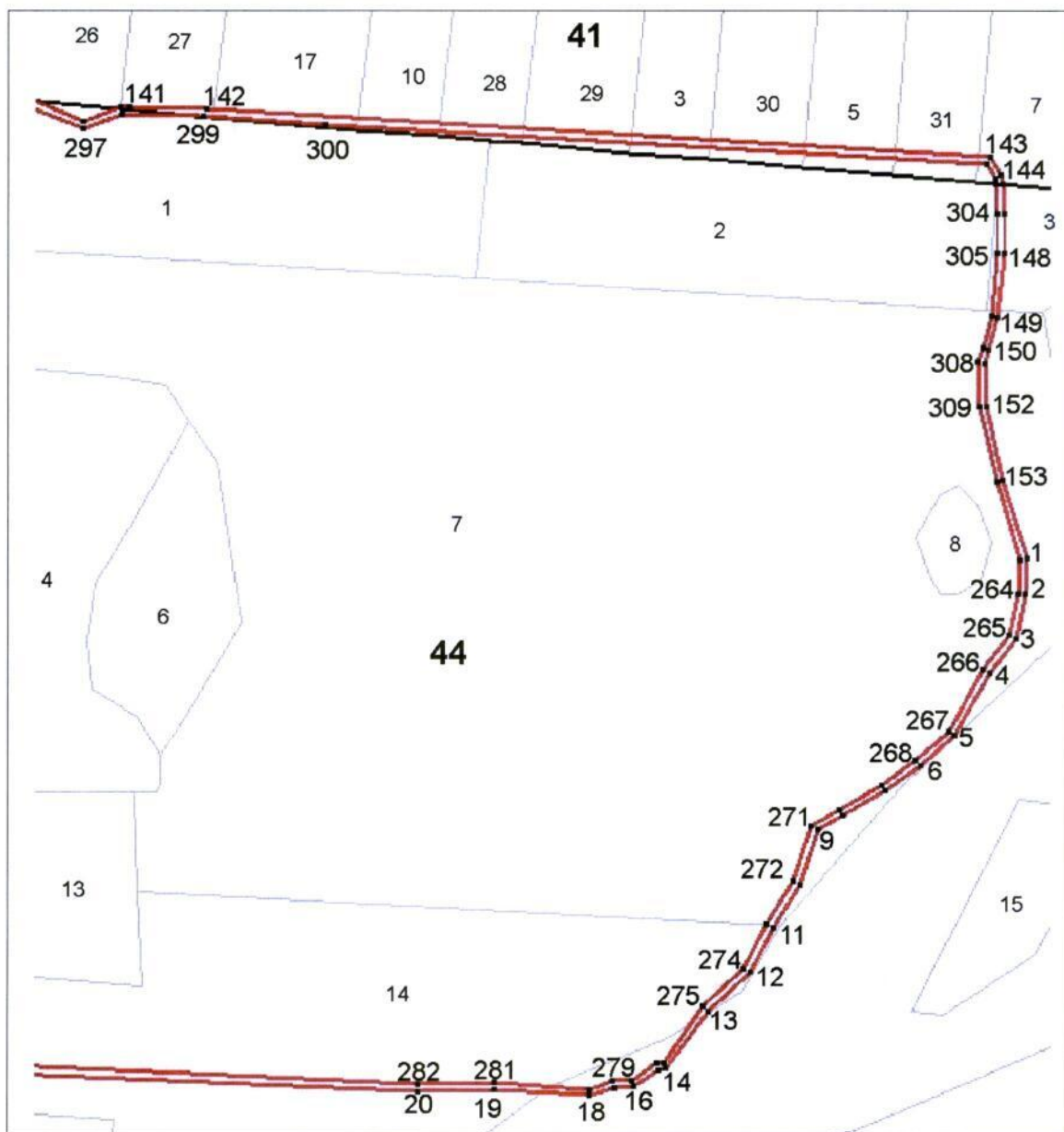
— граница объекта

Раздел 4

План границ объекта

лесного участка, проектируемого к исключению из границ земель, на которых располагаются леса, указанные в пункте 4 части 1 статьи 114 Лесного кодекса Российской Федерации, Буинского лесничества

Лист 1



Масштаб 1: 3 500

Используемые условные знаки и обозначения

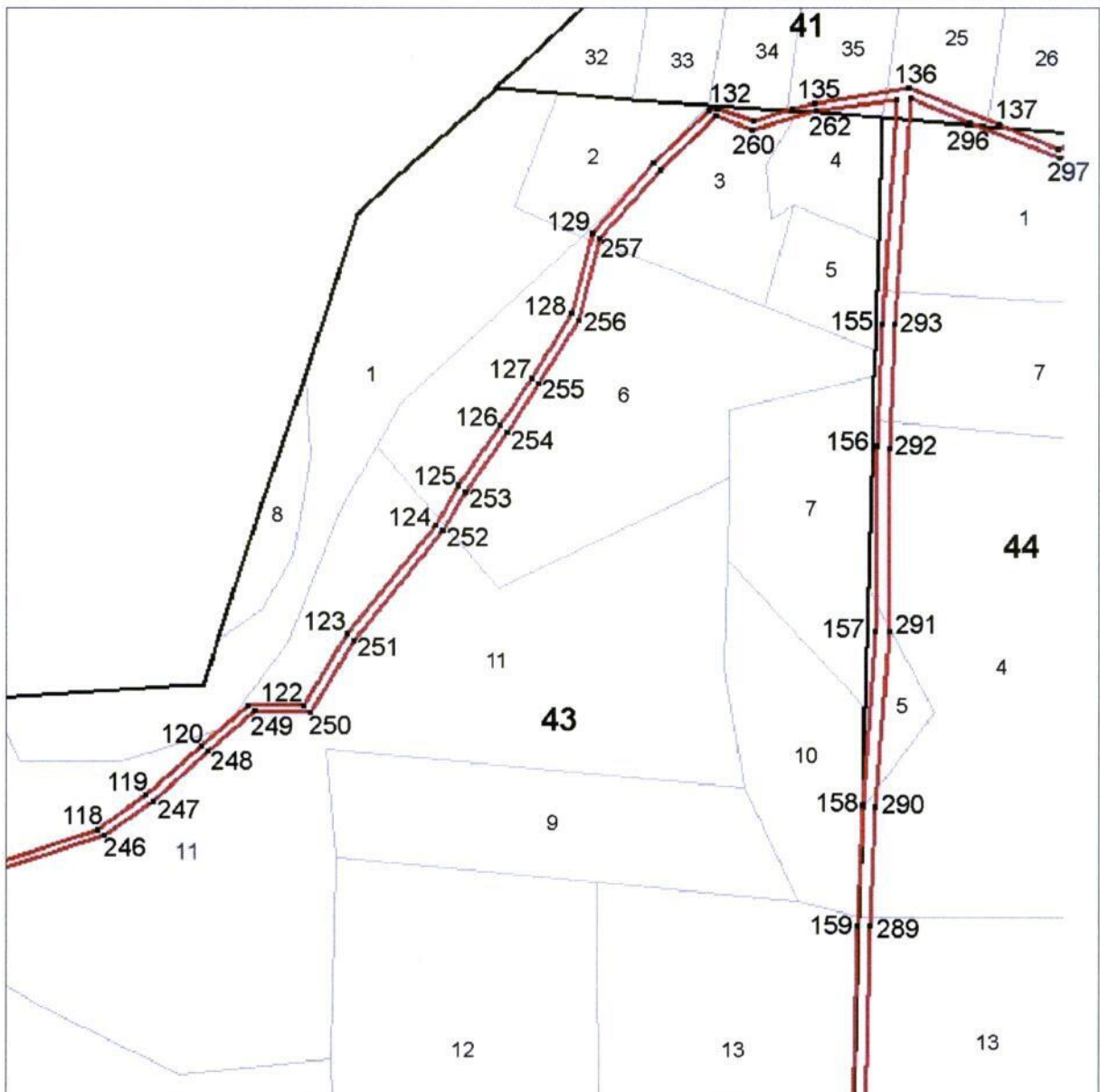
—	– граница лесных выделов	—	– граница лесного участка, проектируемого к исключению из границ лесов, расположенных в лесопарковых зонах
44	– номер квартала	• 271	– порядковый номер характерной поворотной точки
7	– номер выдела		
—	– граница лесных кварталов		

Раздел 4

План границ объекта

лесного участка, проектируемого к исключению из границ земель, на которых располагаются леса, указанные в пункте 4 части 1 статьи 114 Лесного кодекса Российской Федерации, Буинского лесничества

Лист 2



Масштаб 1: 3 000

Используемые условные знаки и обозначения

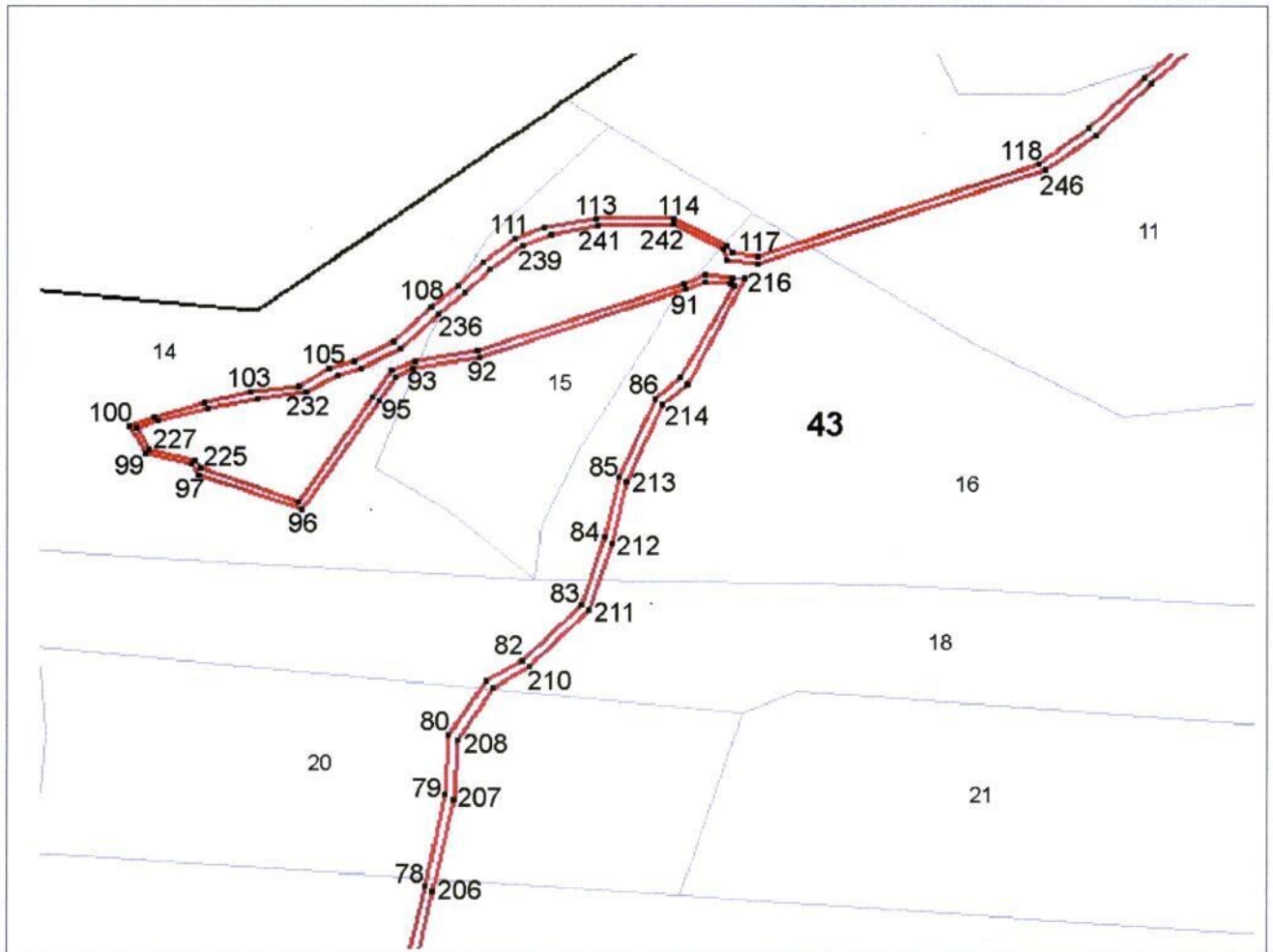
- | | | | |
|-----------|----------------------------|-------|--|
| — | – граница лесных выделов | — | – граница лесного участка, проектируемого к исключению из границ лесов, расположенных в лесопарковых зонах |
| 43 | – номер квартала | • 251 | – порядковый номер характерной поворотной точки |
| 11 | – номер выдела | | |
| — | – граница лесных кварталов | | |

Раздел 4

План границ объекта

лесного участка, проектируемого к исключению из границ земель, на которых располагаются леса, указанные в пункте 4 части 1 статьи 114 Лесного кодекса Российской Федерации, Буинского лесничества

Лист 3



Масштаб 1: 3 000

Используемые условные знаки и обозначения

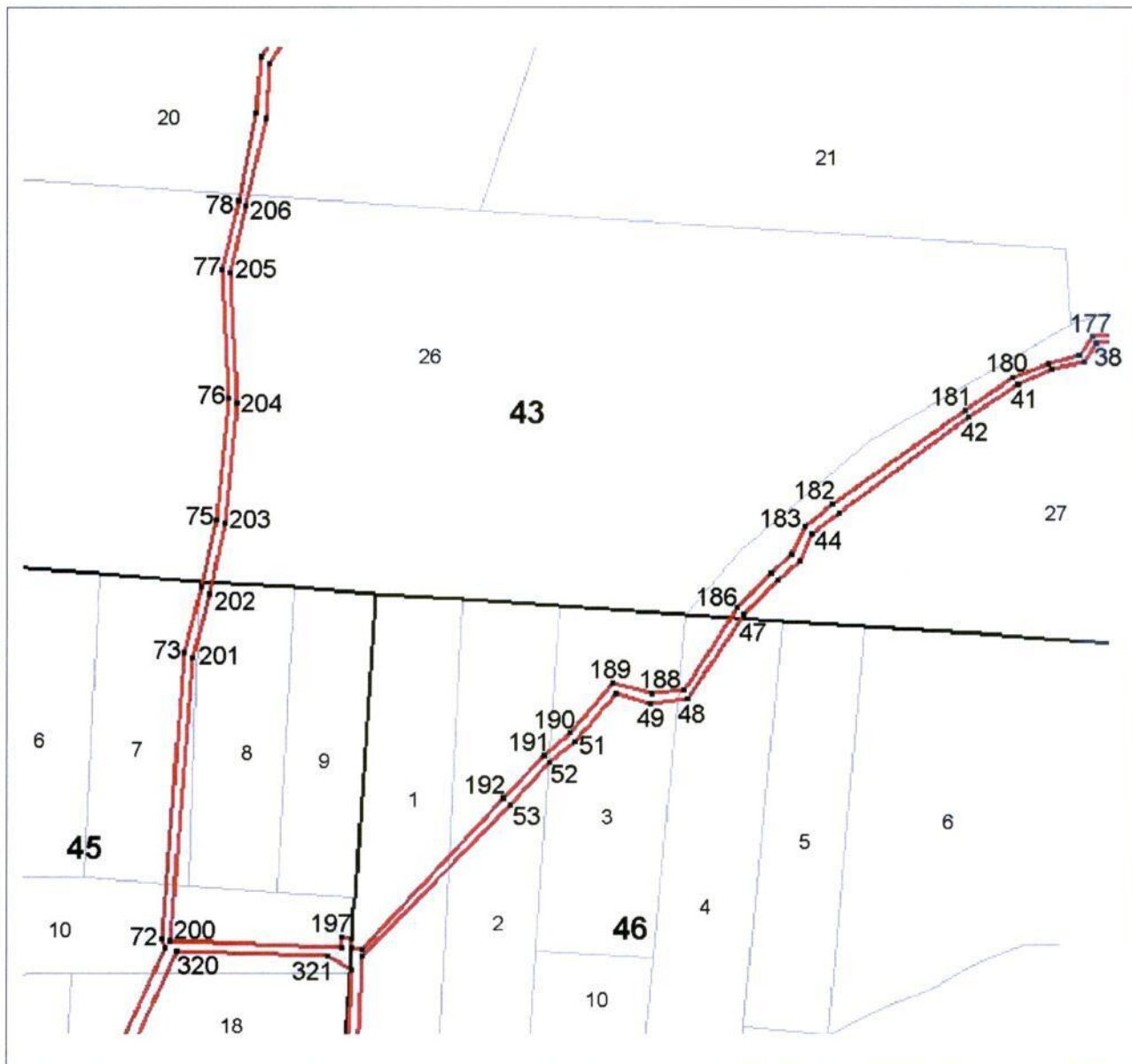
- | | | | |
|-----------|----------------------------|-------|--|
| — | – граница лесных выделов | — | – граница лесного участка, проектируемого к исключению из границ лесов, расположенных в лесопарковых зонах |
| 43 | – номер квартала | • 111 | – порядковый номер характерной поворотной точки |
| 18 | – номер выдела | | |
| — | – граница лесных кварталов | | |

Раздел 4

План границ объекта

лесного участка, проектируемого к исключению из границ земель, на которых располагаются леса, указанные в пункте 4 части 1 статьи 114 Лесного кодекса Российской Федерации, Буинского лесничества

Лист 4



Масштаб 1: 3 000

Используемые условные знаки и обозначения

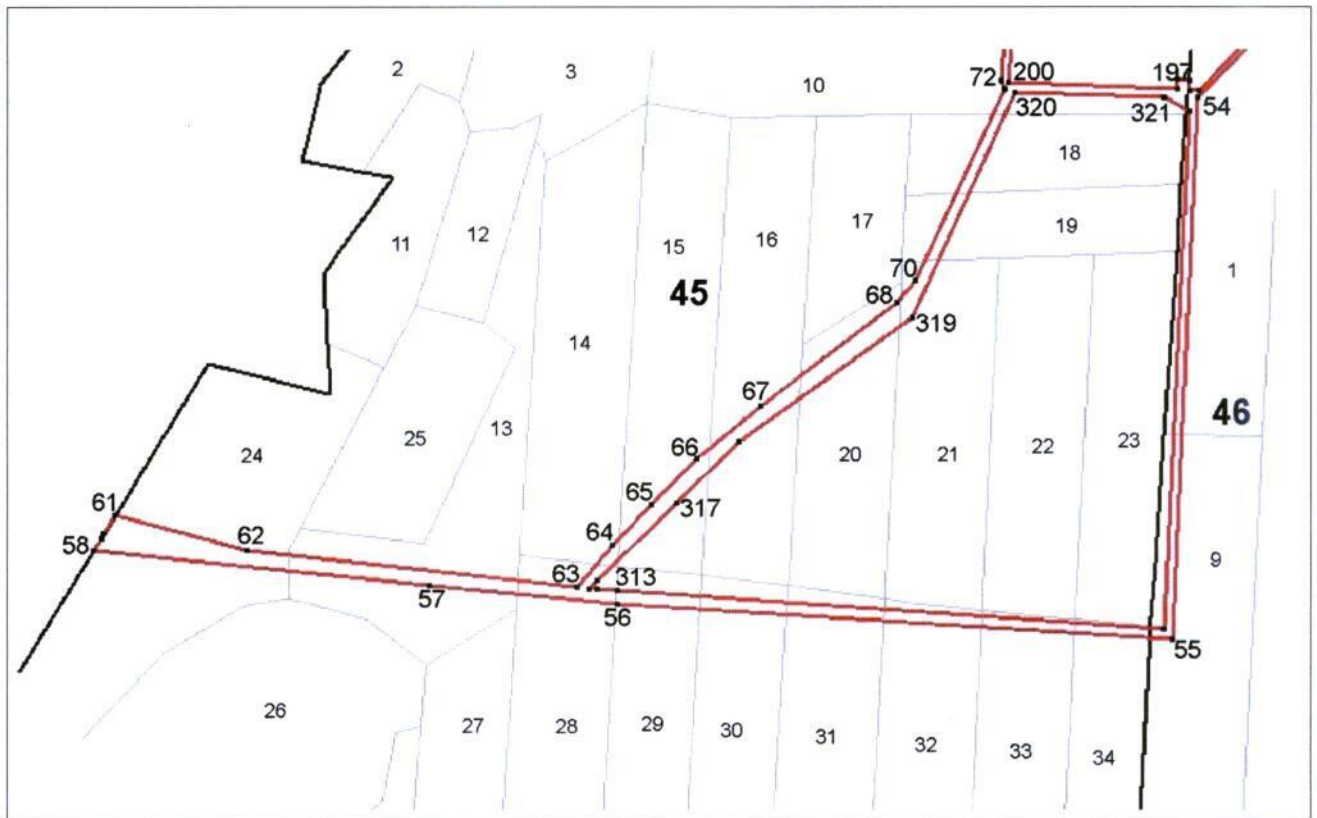
—	– граница лесных выделов	—	– граница лесного участка, проектируемого к исключению из границ лесов, расположенных в лесопарковых зонах
43	– номер квартала	• 189	– порядковый номер характерной поворотной точки
26	– номер выдела		
—	– граница лесных кварталов		

Раздел 4

План границ объекта

лесного участка, проектируемого к исключению из границ земель, на которых располагаются леса, указанные в пункте 4 части 1 статьи 114 Лесного кодекса Российской Федерации, Буинского лесничества

Лист 5



Масштаб 1: 3 000

Используемые условные знаки и обозначения

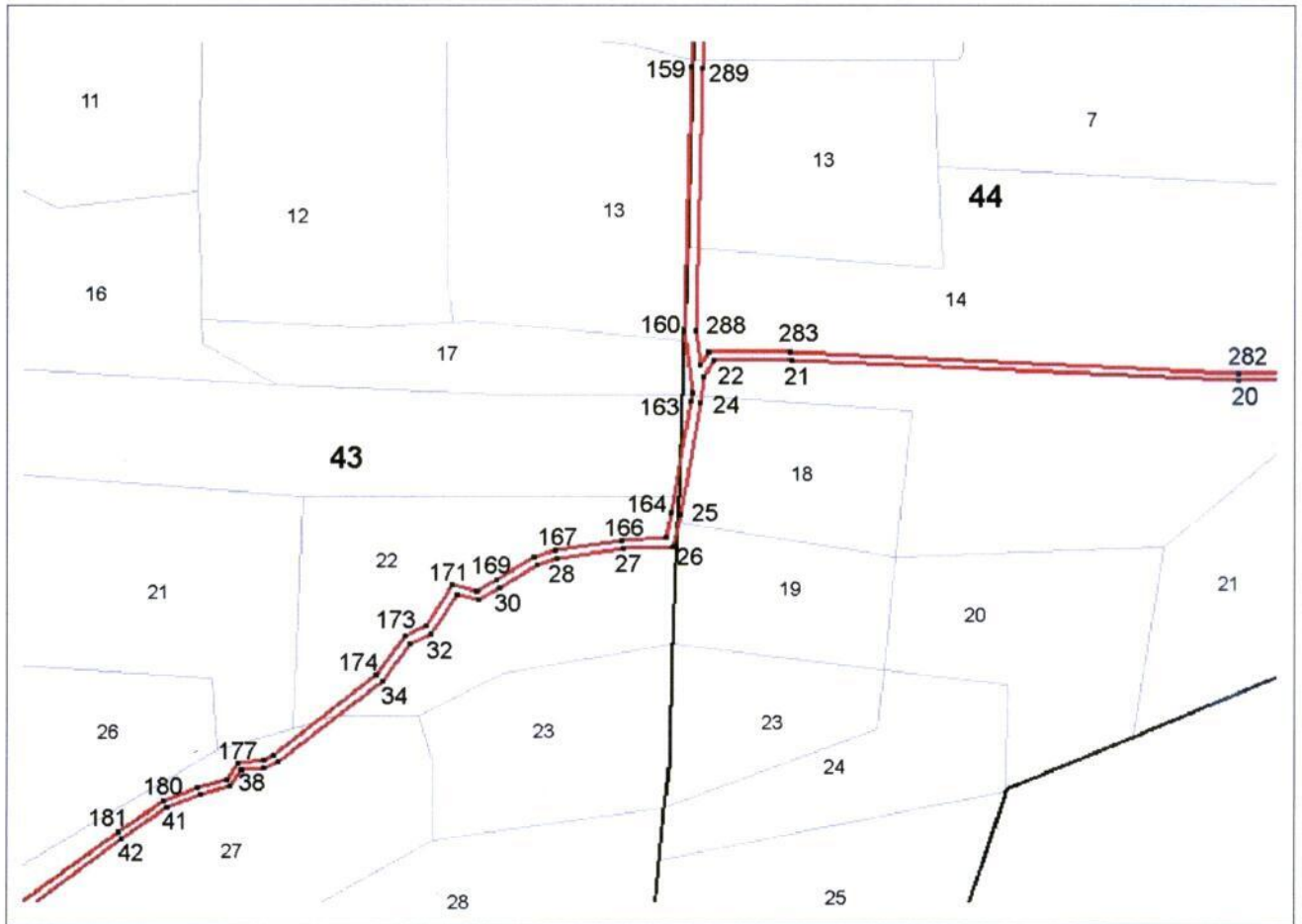
- | | | | |
|-----------|----------------------------|------|--|
| — | – граница лесных выделов | — | – граница лесного участка, проектируемого к исключению из границ лесов, расположенных в лесопарковых зонах |
| 45 | – номер квартала | • 67 | – порядковый номер характерной поворотной точки |
| 16 | – номер выдела | | |
| — | – граница лесных кварталов | | |

Раздел 4

План границ объекта

лесного участка, проектируемого к исключению из границ земель, на которых располагаются леса, указанные в пункте 4 части 1 статьи 114 Лесного кодекса Российской Федерации, Буинского лесничества

Лист 6



Масштаб 1: 3 000

Используемые условные знаки и обозначения

— граница лесных выделов

44 – номер квартала

18 – номер выдела

— граница лесных кварталов

— граница лесного участка, проектируемого к исключению из границ лесов, расположенных в лесопарковых зонах

• 160 – порядковый номер характерной поворотной точки

Утверждено
распоряжением
Кабинета Министров
Республики Татарстан
от 04.11. 2021 № 2243-р

Текстовое и графическое описание границ лесного участка, включаемого в границы земель, на которых располагаются леса, указанные в пункте 4 части 1 статьи 114 Лесного кодекса Российской Федерации, Приволжского лесничества Республики Татарстан

Текстовое описание границ компенсационного лесного участка, проектируемого к включению в границы лесов, расположенных в лесопарковых зонах, в границах Шеланговского участкового лесничества Приволжского лесничества в соответствии с разделом 4 следующее:

за начало границы лесного участка взята точка № 1, от точки № 1 до точки № 1 в границы участка входит часть выдела 29, выделы 30, 31, 32 квартала 1.

Графическое описание местоположения границ лесного участка, проектируемого к включению в границы земель, на которых располагаются леса, указанные в пункте 4 части 1 статьи 114 Лесного кодекса Российской Федерации, Приволжского лесничества

Раздел 1

Сведения об объекте		
№ п/п	Характеристики объекта	Описание характеристик
1.	Местоположение объекта	Республика Татарстан, Верхнеуслонский муниципальный район, Приволжское лесничество, Шеланговское участковое лесничество
2.	Площадь объекта	26 453 кв.м
3.	Иные характеристики	-

Раздел 2

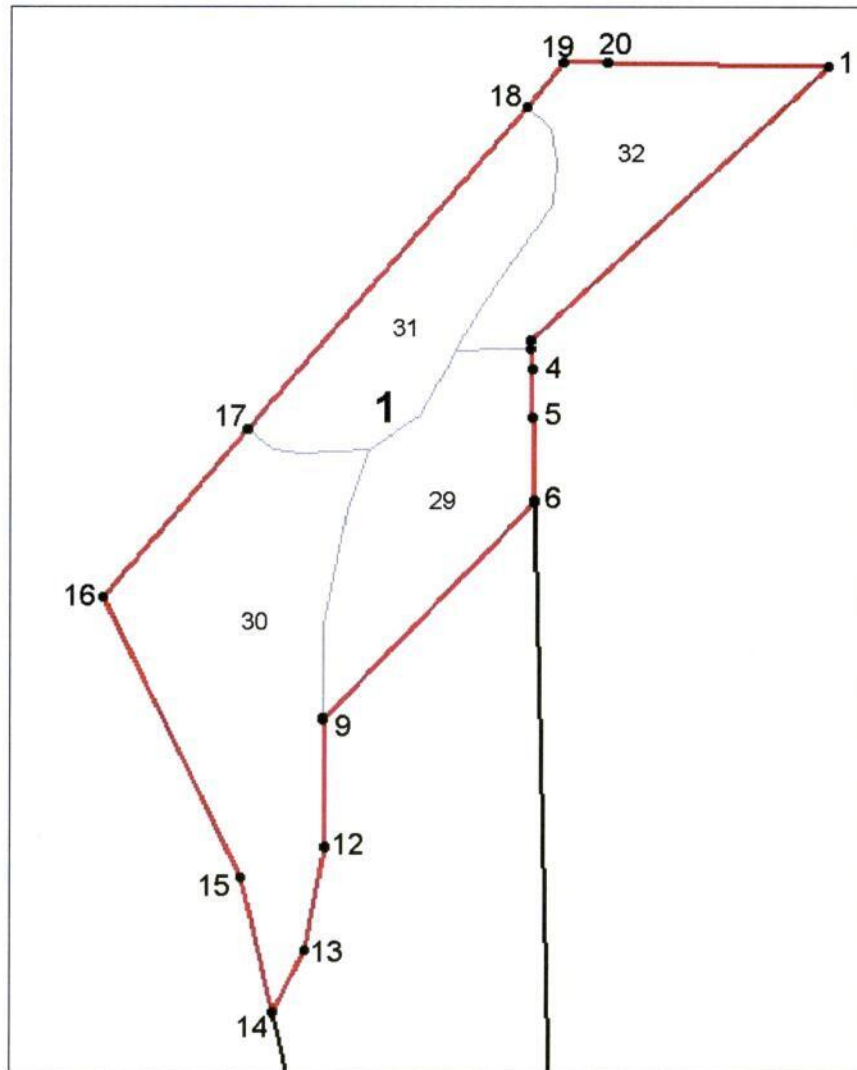
Сведения о местоположении границ объекта					
1. Система координат: МСК-16, зона 1					
2. Сведения о характерных точках границ объекта					
Обозначение характерных точек границ	Координаты, м		Метод определения координат характерной точки	Средняя квадратическая погрешность положения характерной точки (Mt), м	Описание обозначения точки на местности (при наличии)
	X	Y			
1	2	3	4	5	6
1	449299.85	1292703.43	Картометрический	5.0	-
2	449191.52	1292586.48	Картометрический	5.0	-

Раздел 4

План границ объекта

лесного участка, проектируемого к включению в границы земель, на которых располагаются леса, указанные в пункте 4 части 1 статьи 114 Лесного кодекса Российской Федерации, Приволжского лесничества

Обзорная схема границ объекта



Масштаб 1: 3 000

Используемые условные знаки и обозначения

—	– граница лесных выделов	—	– граница лесного участка, проектируемого к включению в границы лесов, расположенных в лесопарковых зонах
1	– номер квартала	• 1	– порядковый номер характерной поворотной точки
29	– номер выдела		
—	– граница лесных кварталов		