



**ПОСТАНОВЛЕНИЕ**  
«*11*» *сентября* 20 *19* г.

г. Альметьевск

**КАРАР**  
№ *358*

Об изменении границ зоны  
с особыми условиями  
использования территории

Рассмотрев обращение Альметьевского районного нефтепроводного управления акционерного общества «Транснефть-Прикамье», в соответствии со ст. 56, 106, 107 Земельного кодекса Российской Федерации, постановлением Правительства Российской Федерации от 31 декабря 2015 г. № 1532 «Об утверждении Правил предоставления документов, направляемых или предоставляемых в соответствии с частями 1, 3 - 13, 15 статьи 32 Федерального закона «О государственной регистрации недвижимости» в федеральный орган исполнительной власти (его территориальные органы), уполномоченный Правительством Российской Федерации на осуществление государственного кадастрового учета, государственной регистрации прав, ведение Единого государственного реестра недвижимости и предоставление сведений, содержащихся в Едином государственном реестре недвижимости», Правилами охраны магистральных трубопроводов, утвержденных Министерством топлива и энергетики Российской Федерации от 29 апреля 1992 г., постановлением Госгортехнадзора Российской Федерации от 22 апреля 1992 г. № 9

### ИСПОЛНИТЕЛЬНЫЙ КОМИТЕТ ПОСТАНОВЛЯЕТ:

1. Изменить границы зоны с особыми условиями использования территории с учетным номером 16.00.2.2070 «Охранная зона Отвод МН "Н.Челны-Альметьевск" (d=720 мм) (0-18 км); МН "Пермь-Альметьевск" (d=1020 мм)(уч.426-456 км); МН "УБКУА" (d=1200 мм) (уч. 1797-1844 км); МН "Альметьевск-Калейкино" (d=1020 мм) (высокосерн.) (серн.)», расположенной в границах Альметьевского муниципального района, общей площадью 1 254 572 кв.м, в соответствии с графическим описанием местоположения границ данной зоны, перечню координат характерных

точек этих границ в системе координат (Приложение №1).

2. Установить ограничения (обременения) в использовании земельных участков в границах зоны с особыми условиями использования территории с учетным номером 16.00.2.2070 «Охранная зона Отвод МН "Н.Челны-Альметьевск" (d=720 мм) (0-18 км); МН "Пермь-Альметьевск" (d=1020 мм)(уч.426-456 км); МН "УБКУА" (d=1200 мм) (уч. 1797-1844 км); МН "Альметьевск-Калейкино" (d=1020 мм) (высокосерн.) (серн.)», в соответствии с Правилами охраны магистральных трубопроводов, утвержденных Министерством топлива и энергетики Российской Федерации от 29 апреля 1992 г., постановлением Госгортехнадзора Российской Федерации от 22 апреля 1992 г. № 9.

3. Убытки, причиненные в связи с изменением границ зоны с особыми условиями использования территории, возмещаются акционерным обществом «Транснефть - Прикамье». Обязанность по возмещению убытков наступает в сроки, установленные статьей 57.1 Земельного кодекса Российской Федерации.

4. Предоставить право акционерному обществу «Транснефть-Прикамье» обращаться без доверенности с заявлением о внесении в Единый государственный реестр недвижимости сведений о зоне с особыми условиями использования территории, указанной в пунктах 1, 2 настоящего постановления.

5. Правовому управлению исполнительного комитета района (Ханнанова А.Б.) опубликовать настоящее постановление в газете «Альметьевский вестник» и разместить на Официальном портале правовой информации Республики Татарстан (PRAVO.TATARSTAN.RU).

6. Настоящее постановление вступает в силу после его официального опубликования.

7. Контроль за исполнением настоящего постановления возложить на заместителя руководителя исполнительного комитета района по строительству Мухаметзянова А.А.

Руководитель  
исполнительного комитета района



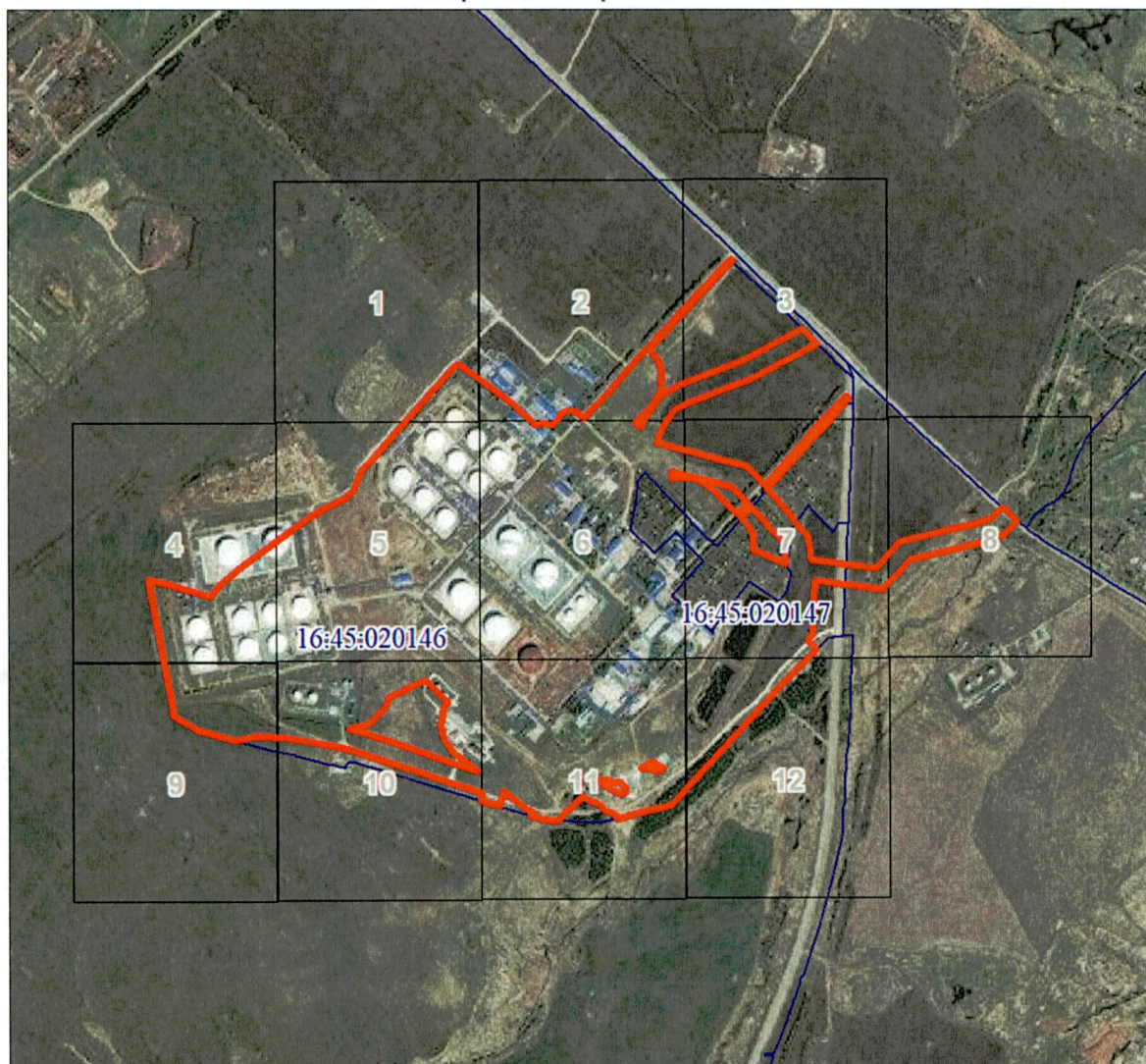
М.Н. Гирфанов

Приложение № 1  
к постановлению исполнительного комитета  
Альметьевского муниципального района  
от « 11 » марта 2019 г. № 358

Схема расположения зоны с особыми условиями использования  
территории

Охранная зона Отвод МН "Н.Челны-Альметьевск" (d=720 мм) (0-18 км);  
МН "Пермь-Альметьевск" (d=1020 мм)(уч.426-456 км); МН "УБКУА"  
(d=1200 мм) (уч. 1797-1844 км); МН "Альметьевск-Калейкино" (d=1020  
мм) (высокосерн.) (серн.)

Обзорная схема границ ЗОУИТ



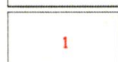
Масштаб 1:17195

Система координат МСК-16

Условные обозначения:



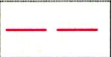

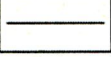
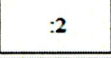

Характерная точка границы ЗОУИТ



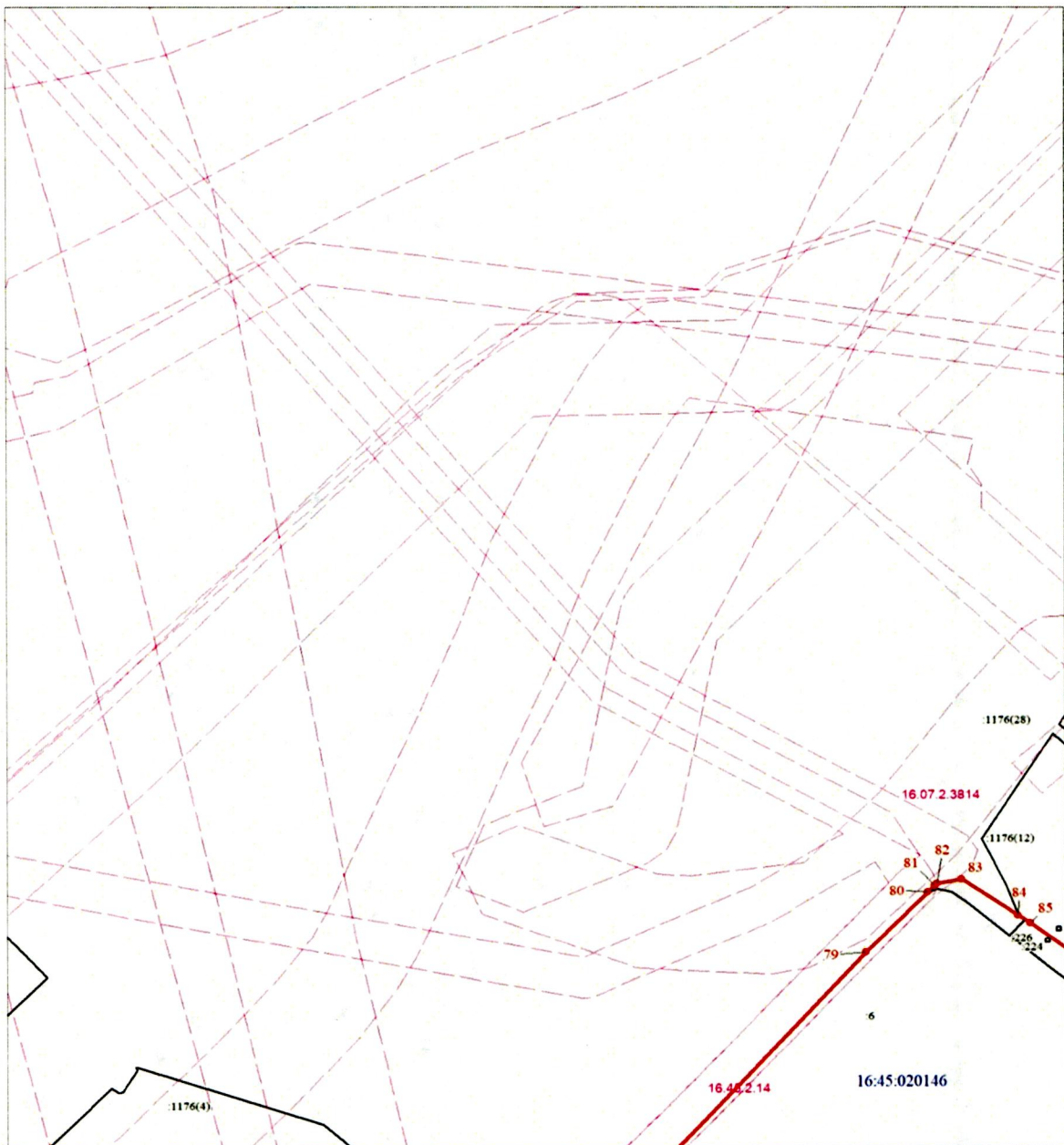
Надписи номеров характерных точек границы ЗОУИТ



Граница ЗОУИТ

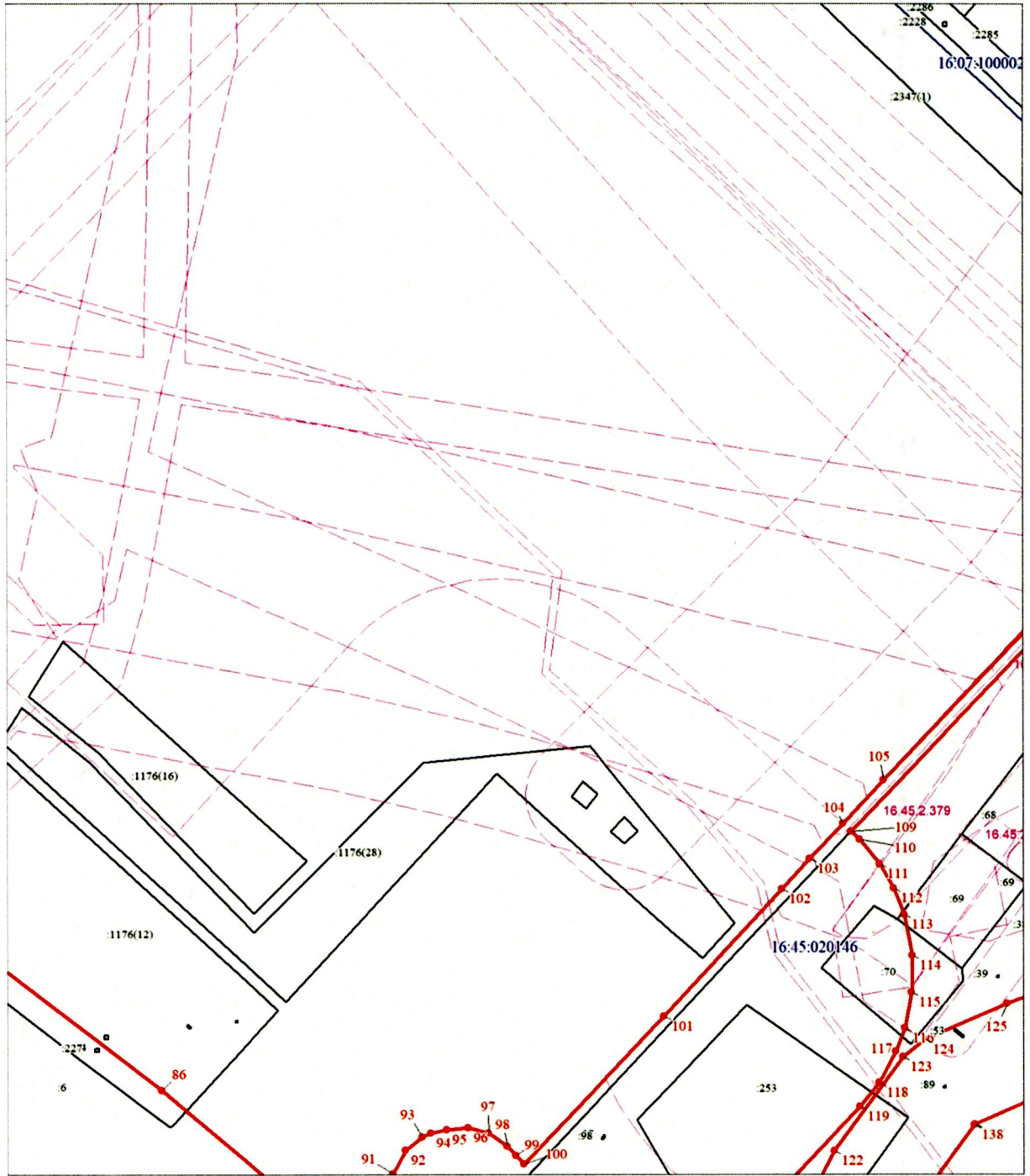
	Граница охранной зоны
<b>16.45.2.14</b>	Обозначение границы охранной зоны
	Граница территориальной зоны
	Существующая часть границы, имеющиеся в ЕГРН сведения о которой достаточны для определения ее местоположения
	Надписи кадастрового номера земельного участка
	Граница кадастрового квартала
<b>16:45:020146</b>	Обозначение кадастрового квартала

### Выносной лист № 1



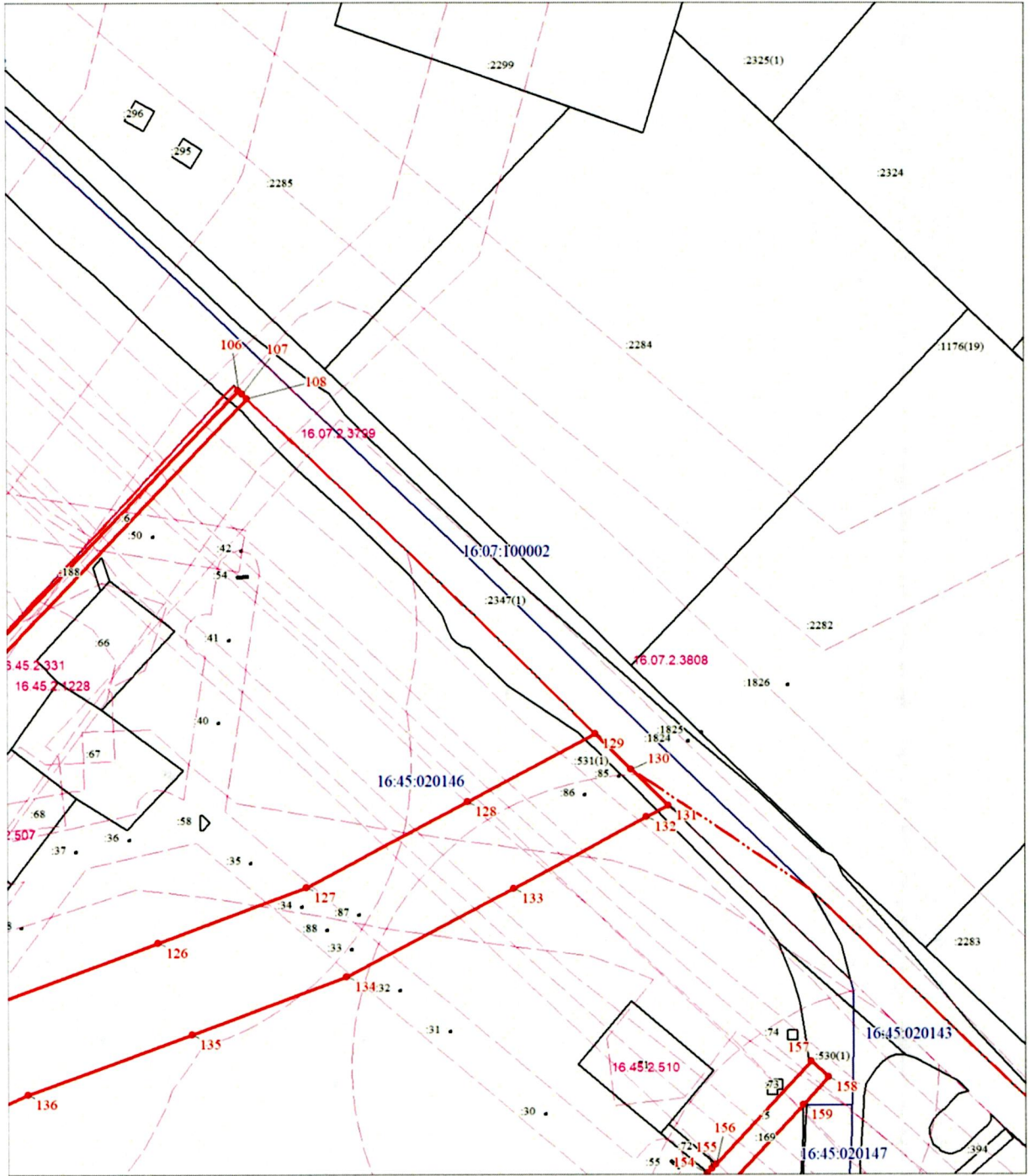
Масштаб 1:2000

Выносной лист № 2



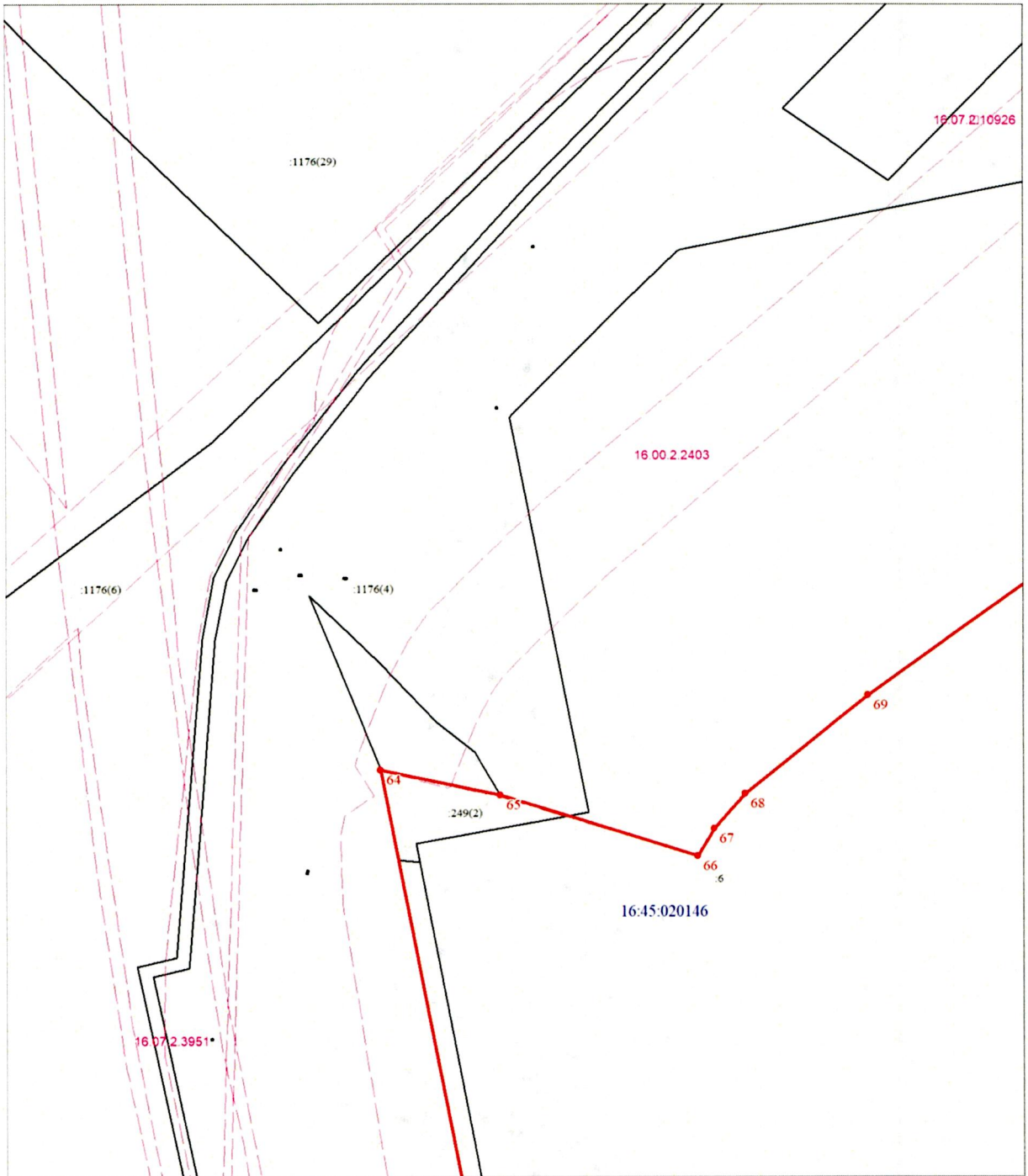
Масштаб 1:2000

Выносной лист № 3



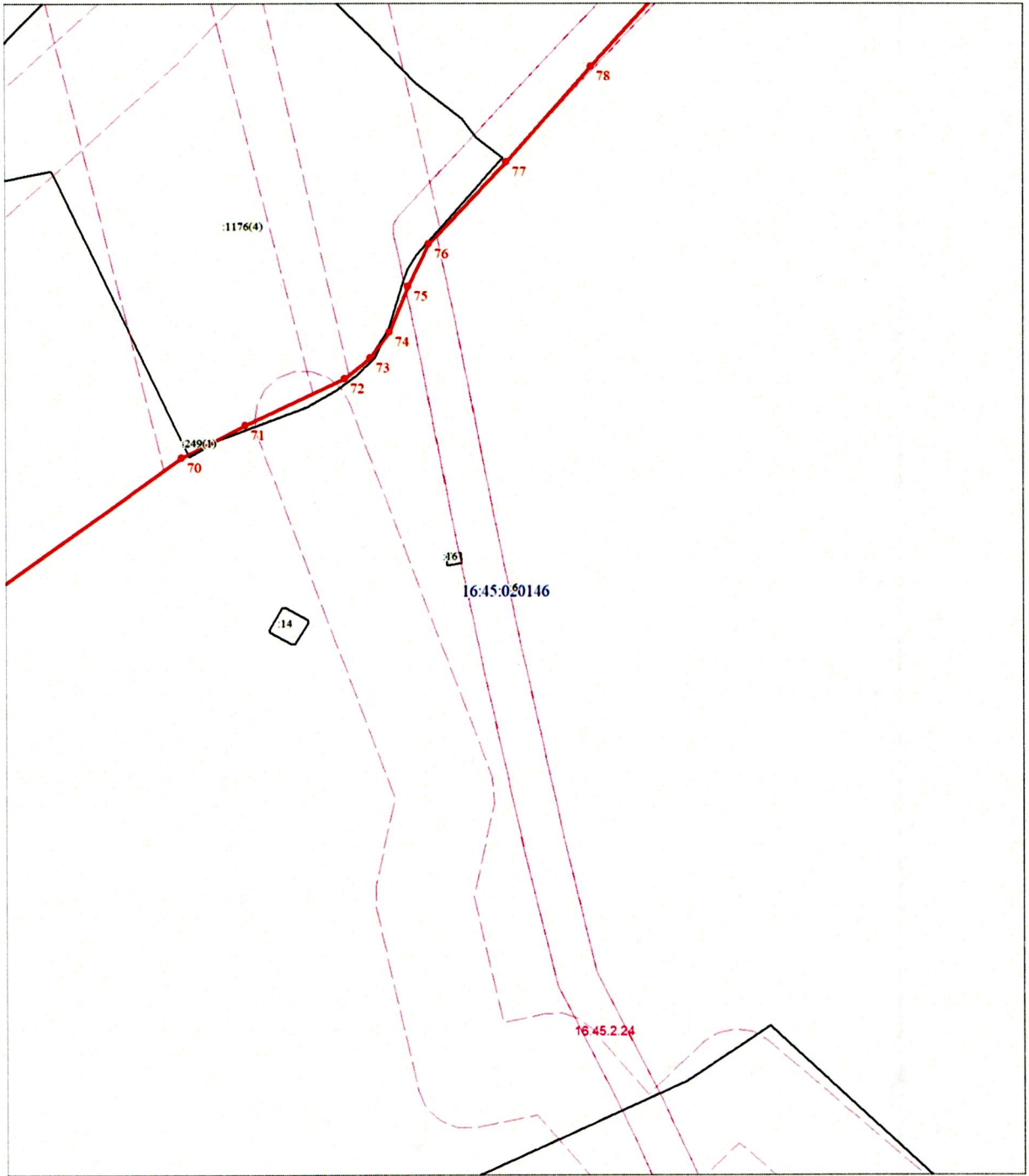
Масштаб 1:2000

Выносной лист № 4



Масштаб 1:2000

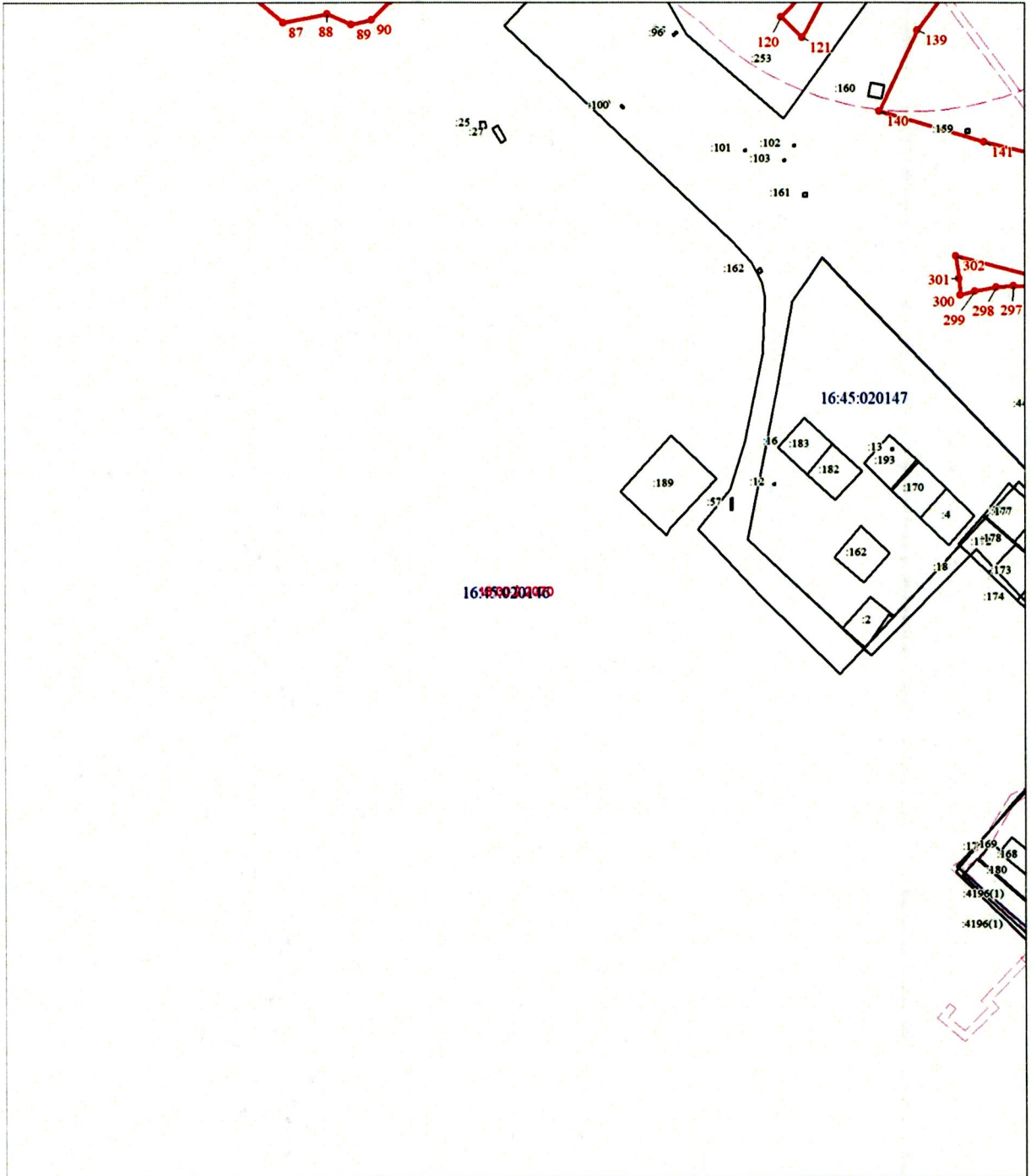
Выносной лист № 5



Масштаб 1:2000

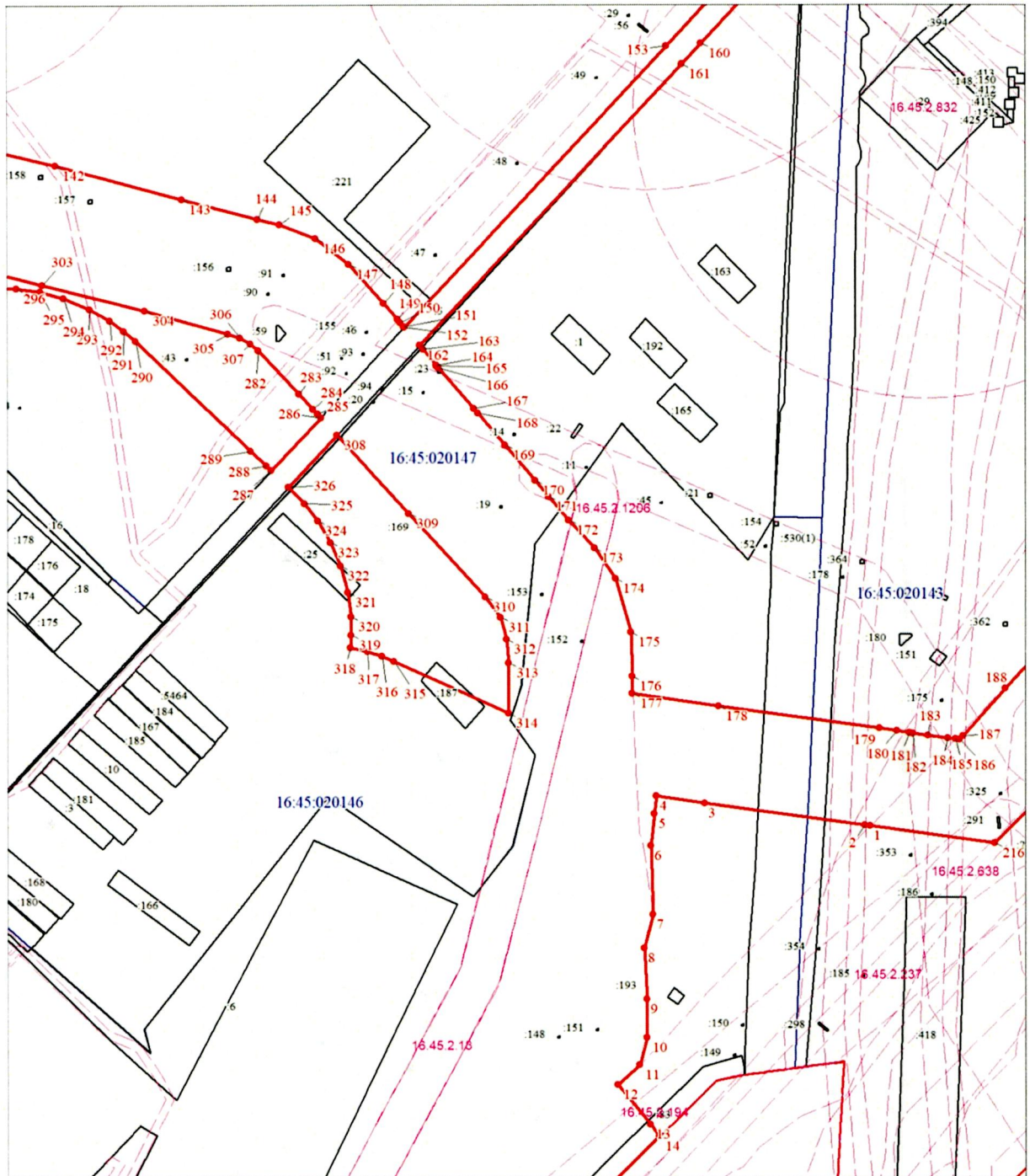


Выносной лист № 6



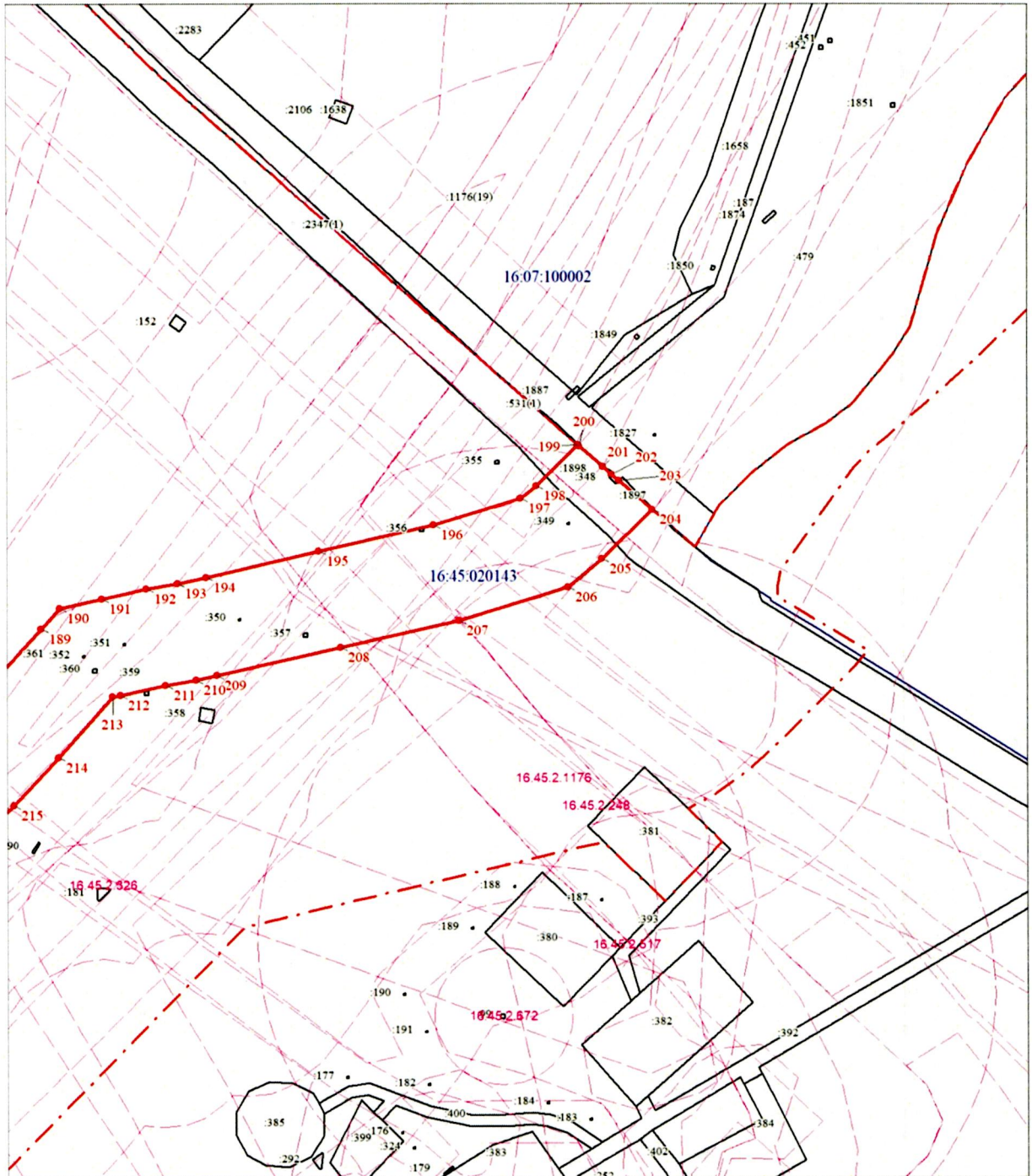
Масштаб 1:2000

Выносной лист № 7



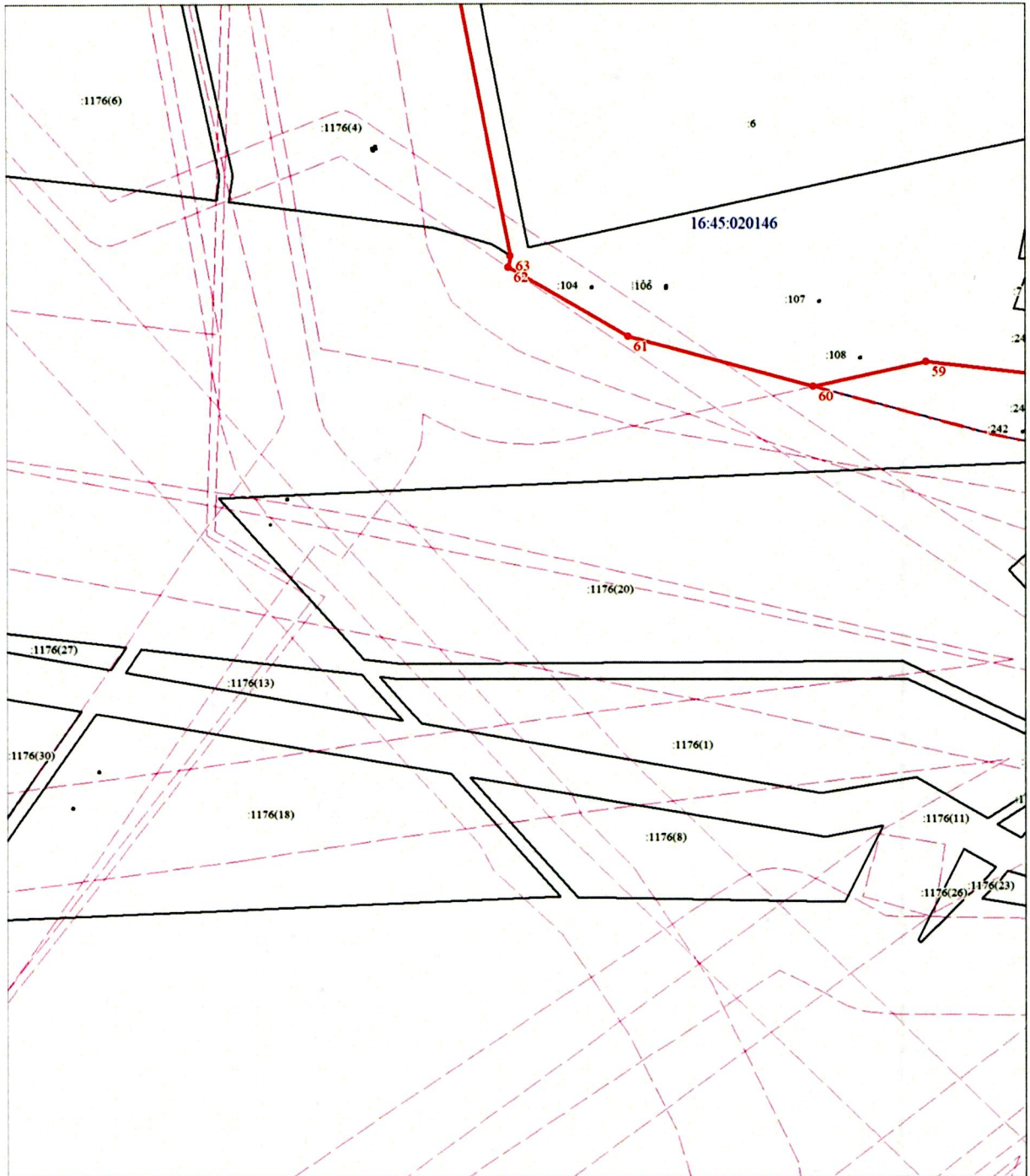
Масштаб 1:2000

Выносной лист № 8



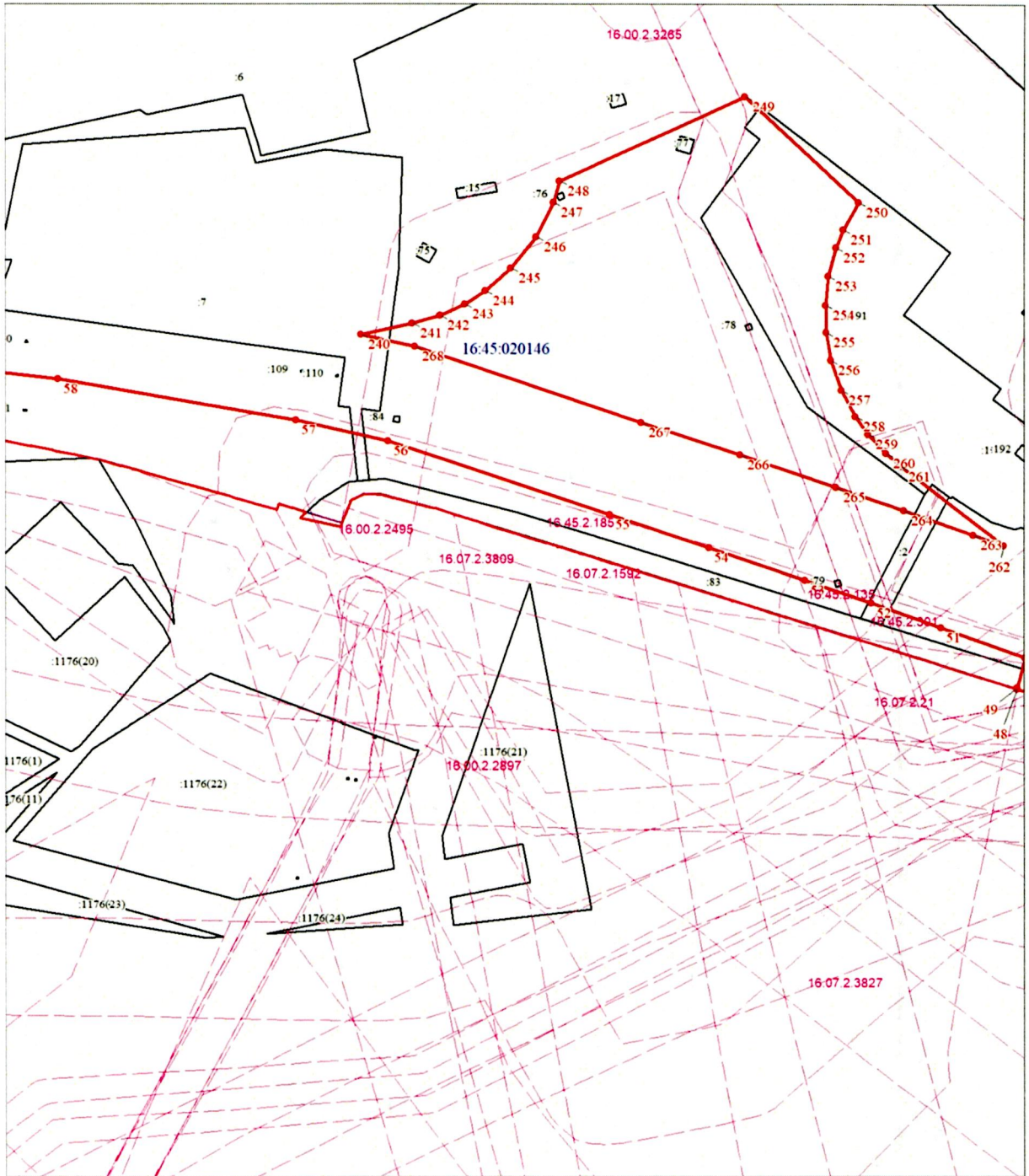
Масштаб 1:2000

Выносной лист № 9



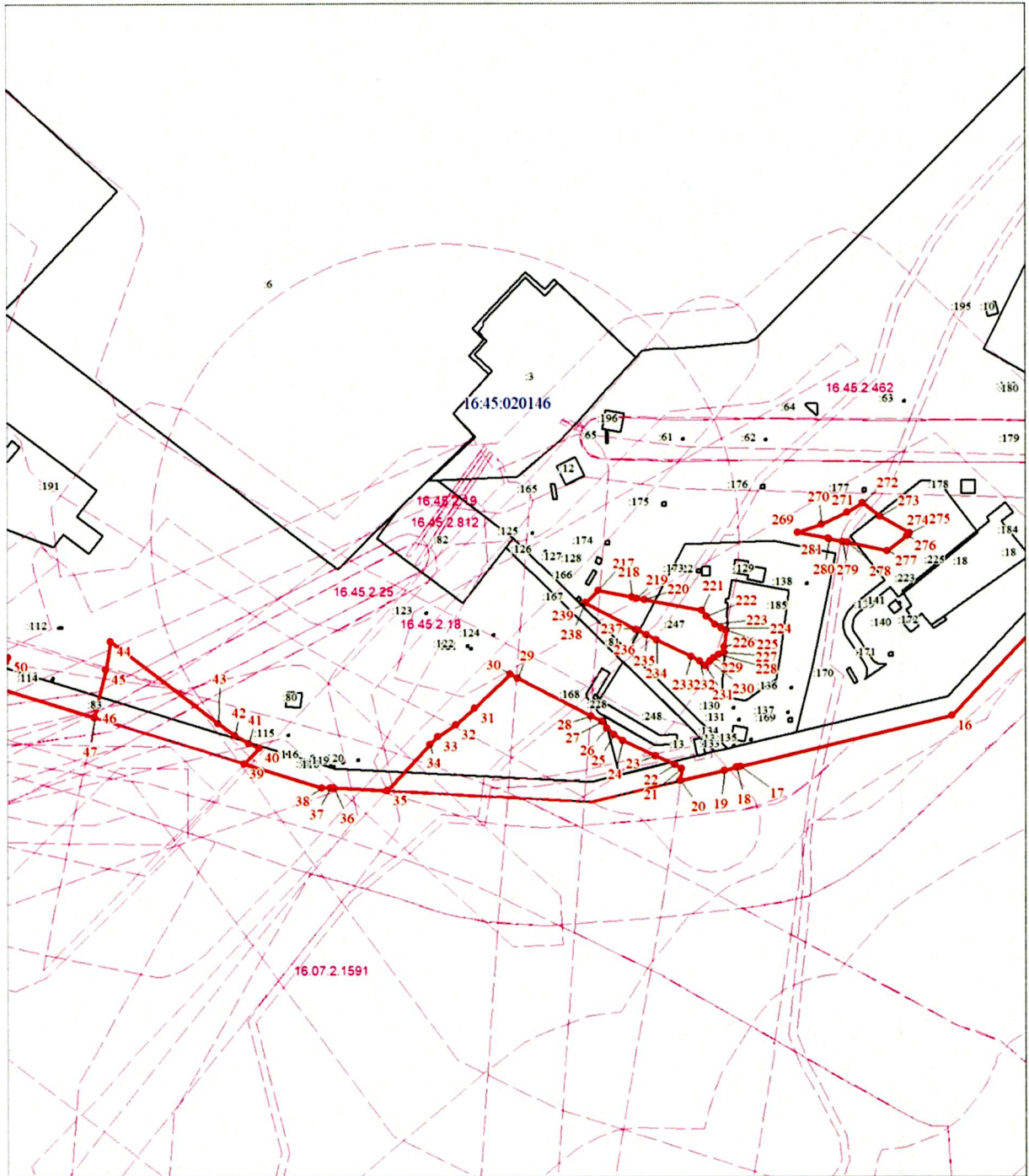
Масштаб 1:2000

Выносной лист № 10



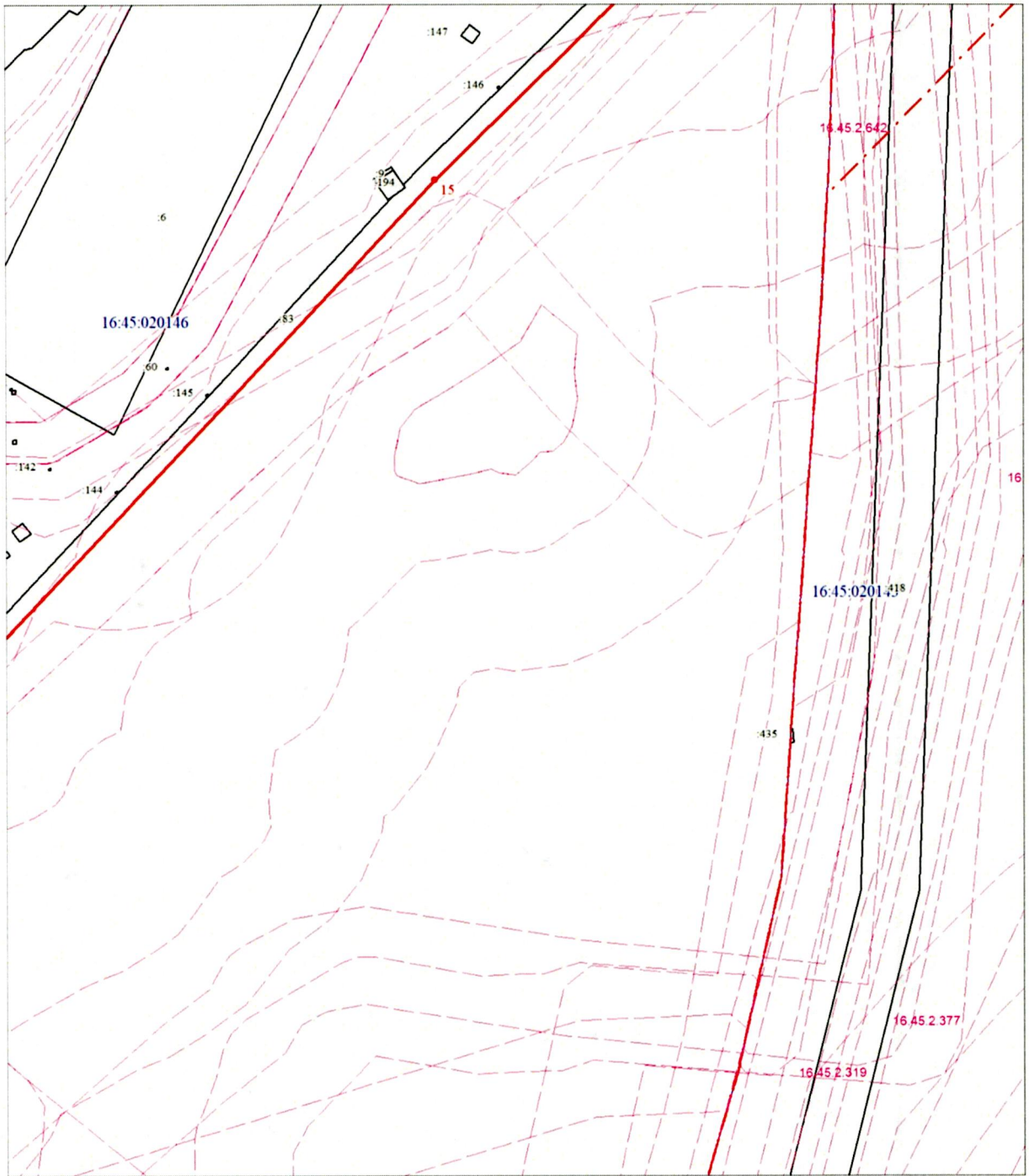
Масштаб 1:2000

Выносной лист № 11



Масштаб 1:2000

Выносной лист № 12



Масштаб 1:2000

Каталог координат охранной зоны Отвод МН "Н.Челны-Альметьевск" (d=720 мм) (0-18 км); МН "Пермь-Альметьевск" (d=1020 мм)(уч.426-456 км); МН "УБКУА" (d=1200 мм) (уч. 1797-1844 км); МН "Альметьевск-Калейкино" (d=1020 мм) (высокосерн.) (серн.)

Площадь охранной зоны: 1 254 572 м <sup>2</sup>		
Обозначение характерных точек границ	Координаты в системе МСК-16,	
	X	X
1	2	3
1	379295.29	2312817.15
2	379295.91	2312814.56
3	379307.10	2312732.46
4	379310.76	2312707.55
5	379301.60	2312706.77
6	379285.20	2312704.87
7	379249.94	2312706.00
8	379232.59	2312701.50
9	379206.53	2312702.75
10	379187.06	2312702.75
11	379173.16	2312699.00
12	379162.77	2312687.96
13	379142.58	2312704.57
14	379136.48	2312709.09
15	379025.02	2312596.10
16	378751.03	2312339.10
17	378725.03	2312230.60
18	378724.53	2312228.60
19	378723.03	2312222.60
20	378717.68	2312199.69
21	378723.78	2312200.50
22	378725.96	2312197.05
23	378730.19	2312187.18
24	378738.27	2312170.64
25	378741.03	2312166.35
26	378744.55	2312162.69
27	378747.82	2312160.26
28	378750.72	2312154.50
29	378770.12	2312117.00
30	378772.19	2312113.25
31	378754.66	2312095.25
32	378746.28	2312085.51
33	378740.13	2312076.54
34	378736.09	2312072.25
35	378712.56	2312050.61
36	378714.03	2312023.10
37	378714.03	2312021.60
38	378714.03	2312017.10
39	378726.34	2311977.55
40	378734.44	2311985.28
41	378736.82	2311979.95



1	2	3
42	378741.00	2311972.64
43	378746.82	2311964.28
44	378788.91	2311909.50
45	378774.31	2311907.00
46	378754.62	2311902.00
47	378750.04	2311901.15
48	378764.92	2311852.91
49	378765.44	2311853.00
50	378780.97	2311857.00
51	378796.12	2311814.00
52	378808.62	2311778.50
53	378820.22	2311744.50
54	378836.91	2311695.50
55	378853.56	2311645.00
56	378891.47	2311532.00
57	378902.28	2311485.00
58	378923.28	2311363.50
59	378932.16	2311286.00
60	378919.54	2311228.13
61	378945.02	2311133.60
62	378980.02	2311072.60
63	378986.03	2311073.60
64	379323.52	2311008.10
65	379310.52	2311069.10
66	379279.52	2311169.60
67	379293.52	2311178.10
68	379311.52	2311194.10
69	379362.02	2311257.10
70	379482.52	2311426.60
71	379499.02	2311459.10
72	379523.02	2311510.10
73	379533.52	2311523.10
74	379546.52	2311533.10
75	379570.02	2311542.60
76	379591.52	2311553.10
77	379633.52	2311592.60
78	379682.52	2311635.60
79	379817.02	2311758.10
80	379848.52	2311788.60
81	379852.02	2311792.10
82	379853.02	2311793.10
83	379855.52	2311805.10
84	379836.52	2311833.10
85	379832.52	2311839.10
86	379758.52	2311935.60
87	379704.52	2311999.10
88	379709.02	2312021.60
89	379703.52	2312033.60
90	379706.02	2312044.10
91	379715.52	2312053.60

1	2	3
92	379727.52	2312060.10
93	379734.52	2312068.60
94	379736.52	2312073.10
95	379738.02	2312081.10
96	379739.02	2312092.10
97	379736.52	2312102.60
98	379729.52	2312112.10
99	379725.02	2312116.60
100	379720.52	2312120.60
101	379796.02	2312192.10
102	379861.52	2312252.60
103	379877.02	2312267.10
104	379895.16	2312284.11
105	379917.47	2312305.04
106	380116.91	2312495.21
107	380115.02	2312497.10
108	380112.70	2312499.41
109	379891.13	2312288.37
110	379887.05	2312292.69
111	379874.29	2312302.76
112	379861.73	2312310.00
113	379848.21	2312315.38
114	379827.44	2312319.49
115	379808.33	2312319.10
116	379790.00	2312315.77
117	379778.08	2312311.15
118	379762.31	2312302.44
119	379750.13	2312292.69
120	379707.23	2312252.32
121	379696.85	2312263.25
122	379727.27	2312279.46
123	379775.33	2312314.73
124	379784.14	2312326.01
125	379802.72	2312368.25
126	379834.12	2312453.50
127	379862.38	2312529.25
128	379905.81	2312611.75
129	379940.83	2312676.67
130	379922.52	2312695.10
131	379904.07	2312714.05
132	379898.16	2312703.00
133	379861.66	2312635.25
134	379816.66	2312549.75
135	379787.25	2312470.75
136	379756.31	2312387.00
137	379740.94	2312351.75
138	379740.44	2312351.25
139	379700.59	2312322.00
140	379659.06	2312302.50
141	379643.44	2312356.00

1	2	3
142	379632.53	2312401.50
143	379615.38	2312466.00
144	379605.33	2312504.66
145	379602.64	2312515.91
146	379595.38	2312534.24
147	379582.25	2312551.16
148	379562.14	2312568.88
149	379554.06	2312576.00
150	379552.29	2312577.56
151	379550.45	2312579.18
152	379550.07	2312579.50
153	379693.58	2312712.94
154	379715.74	2312733.54
155	379718.05	2312735.70
156	379720.15	2312737.64
157	379773.14	2312786.92
158	379764.99	2312795.72
159	379750.75	2312782.75
160	379695.15	2312730.79
161	379684.53	2312720.91
162	379540.84	2312587.30
163	379538.78	2312589.04
164	379530.76	2312595.68
165	379530.46	2312595.93
166	379529.40	2312596.85
167	379508.52	2312614.85
168	379506.25	2312616.82
169	379490.05	2312630.79
170	379471.96	2312645.89
171	379463.97	2312652.75
172	379451.81	2312663.00
173	379437.38	2312676.00
174	379421.69	2312687.00
175	379394.31	2312694.75
176	379371.66	2312695.25
177	379363.03	2312695.57
178	379356.61	2312739.46
179	379345.39	2312821.80
180	379344.01	2312830.60
181	379343.00	2312837.05
182	379342.68	2312838.90
183	379341.53	2312846.71
184	379340.21	2312856.83
185	379339.72	2312860.83
186	379339.46	2312862.90
187	379341.14	2312864.57
188	379365.46	2312886.41
189	379396.09	2312914.19
190	379406.75	2312923.63
191	379411.37	2312944.89

1	2	3
192	379416.36	2312967.80
193	379419.20	2312983.48
194	379422.29	2312998.03
195	379435.37	2313055.55
196	379448.60	2313114.05
197	379462.04	2313158.27
198	379468.48	2313166.17
199	379489.52	2313187.41
200	379489.00	2313188.00
201	379478.34	2313200.16
202	379474.55	2313204.49
203	379471.25	2313208.26
204	379456.48	2313225.11
205	379431.26	2313199.64
206	379417.07	2313182.24
207	379400.23	2313126.85
208	379386.60	2313066.61
209	379372.29	2313003.64
210	379370.12	2312993.05
211	379367.31	2312977.57
212	379362.05	2312954.26
213	379361.36	2312950.21
214	379330.45	2312922.81
215	379305.92	2312900.07
216	379286.61	2312880.90
1	379295.29	2312817.15
217	378814.91	2312158.00
218	378811.54	2312175.49
219	378811.13	2312177.73
220	378810.40	2312181.71
221	378805.02	2312211.17
222	378801.86	2312213.46
223	378797.88	2312217.76
224	378795.90	2312221.09
225	378794.85	2312223.64
226	378786.11	2312222.66
227	378783.26	2312222.49
228	378782.10	2312219.95
229	378780.36	2312217.15
230	378778.69	2312214.92
231	378776.59	2312212.87
232	378778.71	2312210.02
233	378781.11	2312205.68
234	378789.75	2312188.00
235	378792.35	2312182.94
236	378794.58	2312178.61
237	378795.16	2312177.50
238	378808.59	2312151.50
239	378808.94	2312151.75
217	378814.91	2312158.00

1	2	3
240	378945.97	2311518.00
241	378951.67	2311544.36
242	378955.64	2311558.33
243	378961.54	2311570.90
244	378968.33	2311581.54
245	378979.74	2311594.49
246	378995.77	2311607.44
247	379013.21	2311616.03
248	379024.10	2311619.23
249	379067.18	2311713.85
250	379013.21	2311772.05
251	378999.62	2311764.29
252	378990.32	2311760.51
253	378975.64	2311756.47
254	378960.96	2311755.00
255	378946.79	2311755.38
256	378932.69	2311757.82
257	378917.31	2311763.21
258	378903.72	2311770.45
259	378894.74	2311776.86
260	378885.00	2311785.77
261	378878.06	2311793.75
262	378837.78	2311846.25
263	378843.25	2311830.50
264	378855.84	2311795.00
265	378867.56	2311760.50
266	378884.31	2311711.25
267	378901.00	2311660.75
268	378939.66	2311545.50
240	378945.97	2311518.00
269	378844.75	2312260.00
270	378848.91	2312272.50
271	378855.19	2312285.58
272	378859.68	2312293.33
273	378853.21	2312302.05
274	378844.47	2312317.50
275	378844.06	2312317.00
276	378843.19	2312316.00
277	378835.53	2312306.00
278	378839.88	2312285.50
279	378840.31	2312283.22
280	378841.61	2312276.44
281	378841.76	2312275.63
269	378844.75	2312260.00
282	379538.16	2312505.04
283	379516.02	2312525.56
284	379508.21	2312532.79
285	379505.84	2312535.00
286	379504.03	2312536.68
287	379476.96	2312511.51
288	379479.48	2312508.85

1	2	3
289	379487.04	2312500.89
290	379542.71	2312442.31
291	379547.88	2312436.28
292	379553.21	2312429.04
293	379559.17	2312418.91
294	379564.81	2312405.77
295	379568.14	2312393.78
296	379569.81	2312381.41
297	379570.15	2312370.95
298	379569.51	2312362.10
299	379567.69	2312351.46
300	379565.69	2312343.75
301	379574.17	2312343.14
302	379585.50	2312341.50
303	379571.78	2312394.75
304	379558.61	2312447.11
305	379546.76	2312489.37
306	379544.50	2312495.46
307	379541.44	2312500.95
282	379538.16	2312505.04
308	379495.19	2312544.85
309	379455.02	2312581.68
310	379412.31	2312620.65
311	379401.75	2312628.40
312	379390.51	2312631.41
313	379378.55	2312632.50
314	379352.85	2312632.44
315	379379.17	2312574.10
316	379381.79	2312567.82
317	379384.10	2312560.58
318	379386.26	2312551.67
319	379392.76	2312552.12
320	379402.12	2312551.92
321	379414.68	2312550.26
322	379428.14	2312546.60
323	379440.32	2312541.47
324	379451.28	2312535.13
325	379460.06	2312528.46
326	379468.69	2312520.21
308	379495.19	2312544.85

Заместитель руководителя  
исполнительного комитета района  
по строительству



А.А. Мухаметзянов